

**RSS DALARNA**

REGIONAL SAMVERKANS- OCH STÖDSTRUKTUR FÖR  
LÄNETS FEMTON KOMMUNER OCH REGION DALARNA



# Den regionala systemledningens roll i omställningen till en God och Nära Vård

---

Välfärdsrådet 2025-02-13

Mia Lehnberg, Utvecklingsledare, Omställning hälso- och sjukvård

Henrietta Forsman, Utvecklingsledare, RSS Dalarna

## Agenda

- ”Från strategi till verkstad”
- Ledning och styrning
- Menti + dialog
- Gapet mellan teori och praktik
- Nästa steg?
- Avslutning- menti och reflektion



# Dokumentation via Menti

[www.menti.com](https://www.menti.com)

Kod 5907 6410



# Varför är vi här idag?



<https://youtu.be/25sfUPSMfHY?feature=shared>

En film från Region Kalmar län.

## Hur gör vi strategin till ”verkstad”?

- Gemensamma mål – följa upp längs vägen
- Helhetsgrepp
- Ett tillsammanas-arbete
- Leda på ett sådant sätt som lockar att följa flocken
- Hålla i och hålla ut – inte tappa farten!

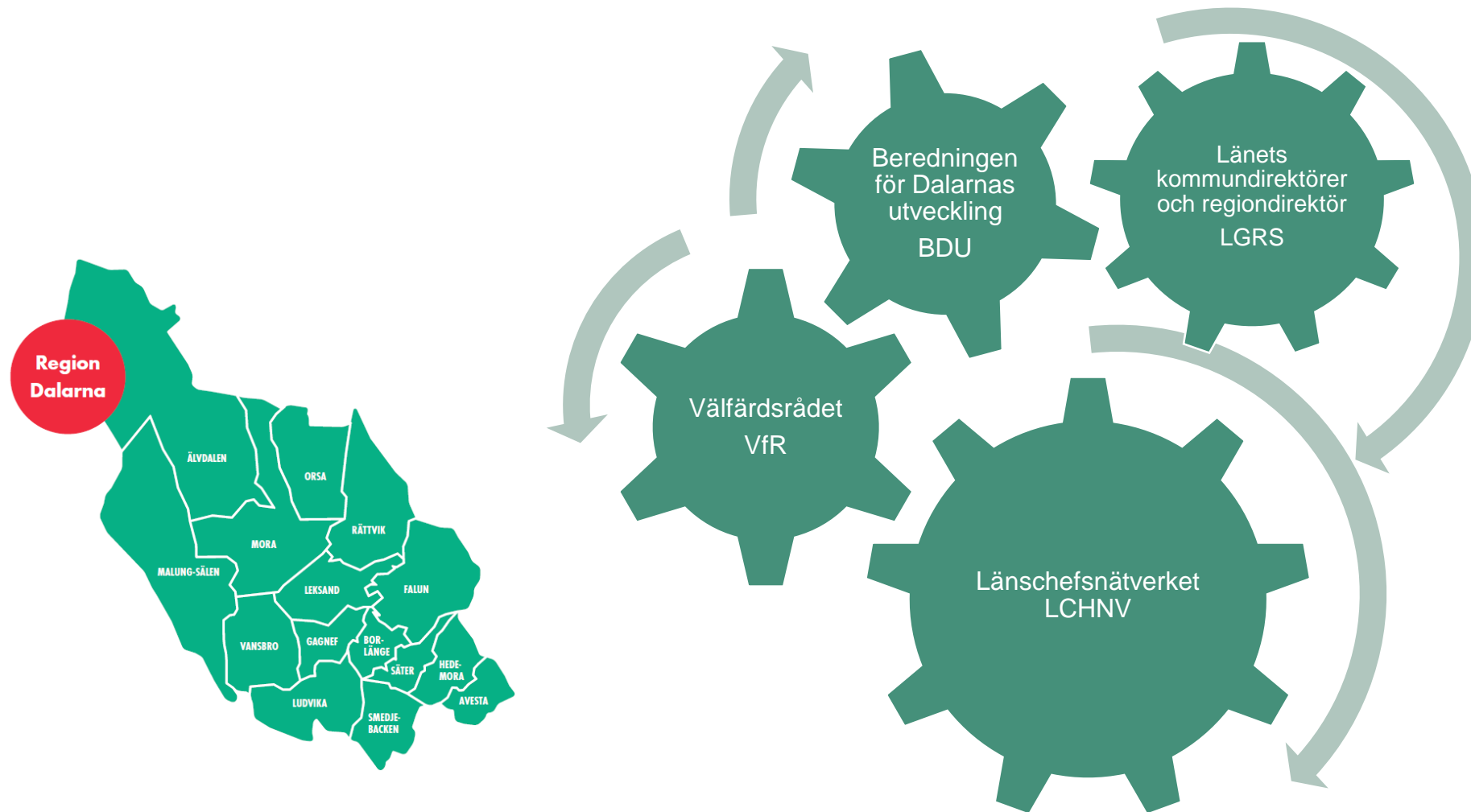


# Med strategin som utgångspunkt

*”För att åstadkomma detta [en helhet som tydligt åskådliggör och möter invånarnas alla behov av vård och omsorg] krävs en organisering som kan styra och leda helheten i länet. Det som kan kallas för ett läns systemledning för God och nära vård.*

*Som systemledning ansvarar man för **hela omställningens implementering, resultat, uppföljning och utveckling. Systemledningen ska inte styra arbetssätt, vad och hur saker görs, i andras organisationer. Utifrån omställningen till god och nära vård bör en systemledning bestå av ytterst ansvariga politiker och tjänstepersoner för socialtjänst och hälso- och sjukvård, samt även andra ansvariga förtroendevalda och tjänstepersoner i ledande ställning inom organisationerna.**”*





## Bilden av uppdraget som del av regional systemledning



*Hur stämmer detta överens med bilden av erat uppdrag som del av en regional systemledning?*

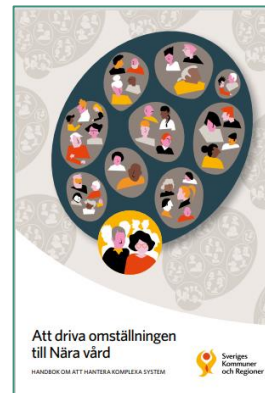
[www.menti.com](https://www.menti.com)

Kod **5907 6410**





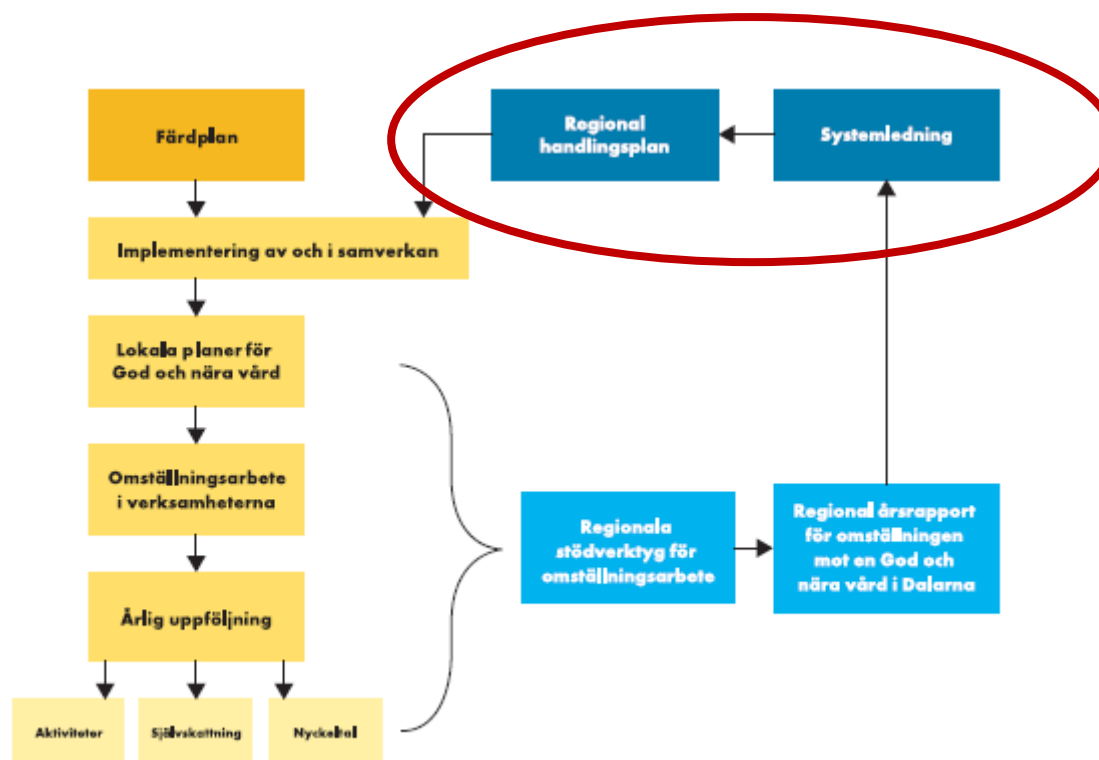
## Att driva omställningen



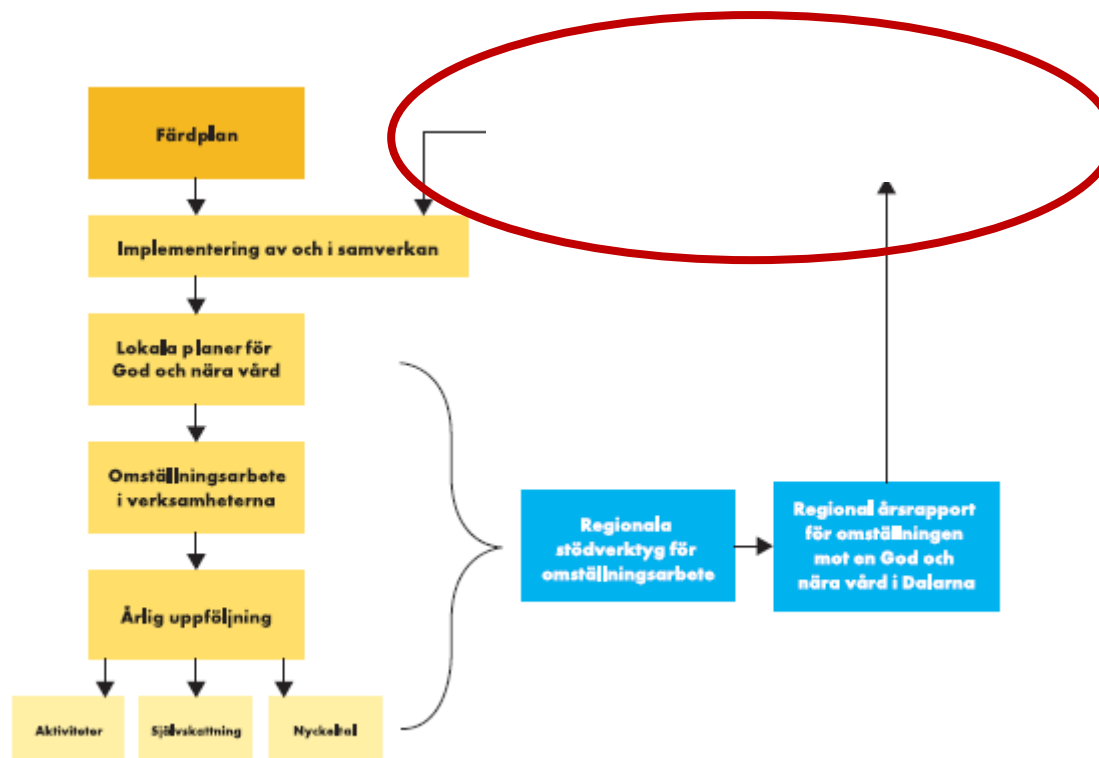
### Politik och tjänstemän - räcker det med det ena eller andra?

- Förtroendevalda och tjänstepersonerna fyller **olika roller** i både region och kommuner
- När det gäller systemledning för Nära vård behövs:
  - forum där ytterst ansvariga **politiker** möter andra politiker
  - forum där **tjänstepersoner** träffar varandra.
- Om det ska skapas en rörelse kring omställningen behöver också forum där **både ytterst ansvariga politiker och tjänstepersoner träffas tillsammans** för att:
  - sätta gemensamma **mål**,
  - **följa upp**
  - **reflektera** över hur omställningen fortskrider.

## En process på regional och lokal nivå



## Om delar i processen saknas



## Avslutning

***Vad kan vara ett första konkret steg för att bygga upp en hållbar regional systemledning? (aktörer, resurser, arbetssätt...)***



[www.menti.com](https://www.menti.com)

Kod **5907 6410**



# Nära genom hela livet – gemensamt, tillsammans

