



# PROGRAM

<b>09.00</b>	Välkomna och inledning
<b>09.20</b>	God nära vård i en nationell kontext
<b>09.50</b>	Rast
<b>10.05</b>	Länsgemensam strategi och färdplan
<b>10.50</b>	Rast
<b>11.05</b>	Tillsammans på riktigt? Utmaningar och möjligheter i Uppsala län
<b>11.45</b>	Sammanfattning och avslutning

# Frågor

Ni kan ställa frågor under sändningen genom att maila

[kiowa.stofkoper@regiondalarna.se](mailto:kiowa.stofkoper@regiondalarna.se)



# Nära vård

Tillsammans utvecklar  
vi hälsa, vård och omsorg!

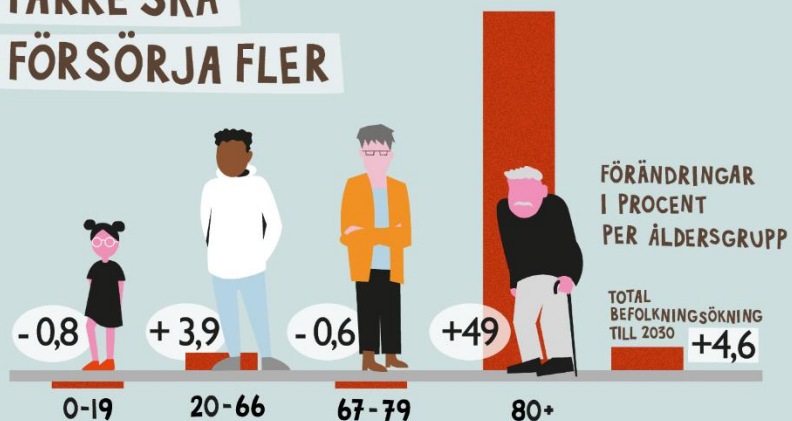
Lisbeth Löpare-Johansson  
Samordnare Nära vård  
Sveriges kommuner och regioner

# En rad statliga utredningar



- Effektiv vård (SOU 2016:2)
- God och nära vård- 5 betänkanden
- Digifysiskt vårdval (SOU 2019:42)
- Informationsöverföring inom vård och omsorg (SOU 2021:4)
- Börja med barnen! Sammanhållen god och nära vård för barn och unga (SOU 2021:34) (SOU 2021:78)
- Från delar till helhet - En reform för samordnade, behovsanpassade och personcentrerade insatser till personer med samsjuklighet ( SOU 2021:93), tilläggsuppdrag (31 januari 2023)
- Vägen till ökad tillgänglighet – delaktighet, tidiga insatser och inom lagens ram (SOU 2022:22) remisstid tom 30 sept
- Nästa steg – Ökad kvalitet och jämlikhet i vård och omsorg för äldre personer (SOU 2022:41) remisstid tom 15 nov

## FÄRRE SKA FÖRSÖRJA FLER



# VARFÖR STÄLLER VI OM TILL NÄRA VÅRD?

FÖRÄNDRADE BEHOV



DIGITALISERING FÖRÄNDRAR BETEENDEN

JÄMLIK HÄLSA





# Jämlik hälsa och ett hållbart samhälle



- Väl utbyggd primärvård ger högre effektivitet
- Väl utbyggd primärvård ger mer jämlik vård

**Men...**

framtidens primärvård är inte dagens primärvård

*Effektiv vård SOU 2016:2*

# Målbild

Inriktningen för en nära och tillgänglig vård – en primärvårdsreform  
Riksdagsbeslut nov 2020



”Hälso- och sjukvården bör ställa om så att **primärvården är navet** i vården och **samspekar** med annan hälso- och sjukvård och med socialtjänsten.

Målet med omställningen av hälso- och sjukvården bör vara att patienten får en **god, nära och samordnad** vård som stärker **hälsan**.

Målet bör också vara att **patienten är delaktig** utifrån sina förutsättningar och preferenser och att en **effektivare** användning av hälso- och sjukvårdens resurser ska kunna uppnås.”



FRÅN FOKUS  
PÅ ORGANISATION

- TILL FOKUS PÅ  
PERSON OCH RELATION



FRÅN ISOLERADE VÅRD  
OCH OMSORGSINSATSER

- TILL SAMORDNING UTIFRÅN  
PERSONENS FOKUS



# NÄRA VÅRD

FRÅN REAKTIV

- TILL PROAKTIV OCH HÄLSOFRÄMJANDE



FRÅN INVÄNARE  
OCH PATIENTER  
SOM PASSIVA MOTTAGARE

- TILL AKTIV MEDSKAPARE





# NÄRA VÅRD



KOMMUNAL OMSORG  
OCH SOCIALTJÄNST



SJUKHUSVÅRD OCH  
SPECIALISERAD VÅRD



ASIH



PRIMÄRVÅRD  
KOMMUN OCH REGION



SKOLAN

FK  
AF

STATLIGA  
MYNDIGHETER



FÖRETAGS  
HÄLSOVÅRD



ELEVHÄLSA



UNGDOMS-  
MOTTAGNING



CIVIL  
SAMHÄLLET

# Vad har blivit lagstiftning?

- Lag om samverkan vid utskrivning från slutna hälso- och sjukvård
- Nära och Bedömning
- Nationellt primärvårduppdrag
- Nationell listningstjänst mm 1 juli-22
- Lag om sammanhållen vård- och omsorgsdokumentation (1 januari-23)

# Nationellt primärvårduppdrag 1 juli 2021

1. tillhandahålla de hälso- och sjukvårdstjänster som krävs för att tillgodose vanligt förekommande vårdbehov
2. se till att vården är lätt tillgänglig
3. tillhandahålla förebyggande insatser utifrån såväl befolkningens behov som patientens individuella behov och förutsättningar
4. samordna olika insatser för patienten i de fall det är mest ändamålsenligt att samordningen sker inom primärvården
5. möjliggöra medverkan vid genomförande av forskningsarbete

Inriktningen för en nära och tillgänglig vård – en primärvårdsreform, riksdagsbeslut nov 2020

# Hur långt har omställningen kommit?

Några exempel

# Nära vård 2021 och 2022

Fakta, berättelser och lärande från  
omställningen till Nära vård



# Analys helårsrapporter 2021

## Övergripande iakttagelser

- Det finns framtagna målbilder i samtliga regioner, men samtliga målbilder är ännu inte beslutade. Cirka en tredjedel av regionerna anger att en tidplan/färdplan/handlingsplan finns.
- Flertalet av länen har under året byggt en stabil grund för samverkan kring Nära vård över huvudmannagränserna. Tre fjärdedelar av regionerna har etablerat systemledningar. Det finns en eller flera utsedda samordnare för omställningen till Nära vård i samtliga regioner. Hälften av länen har både regionala och kommunala samordnare.

## Arbetsätt

- Samtliga län arbetar aktivt med digitaliseringsfrågan och många färdiga lösningar har kommit på plats under året.
- De flesta län har, eller är på väg att utveckla, mobila team som arbetsätt.
- Ökad involvering och samskapande med patienter och brukare jämfört med delårsrapportering 2021. Personcentrering får allt större utrymme i arbetet.
- Många aktiviteter kring hälsofrämjande eller prevention och kring samordning mellan kommuner och regioner. i alla län.

*Analys- Hälsolabb okt -21*

# Den nära vården tar form – några exempel

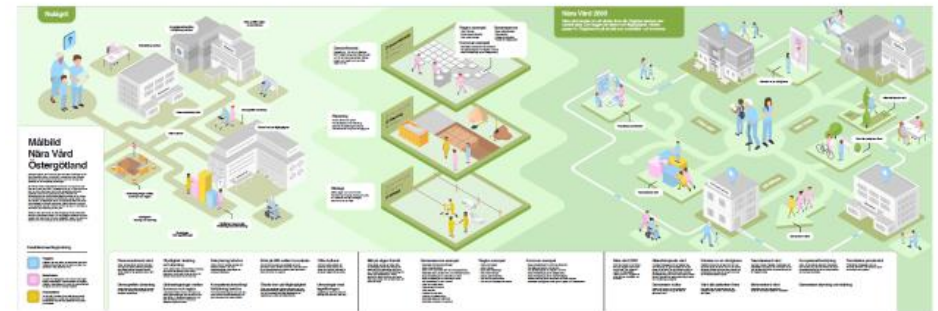
- Mobila team
- Hemrehabilitering
- Digital specialistkonsultation
- Första linjens digitala vård 1177.se
- Egenmonitorering/välfärdsteknik
- Befolkningsinriktat hälsoarbete
- Patientkontrakt
- Vårdcentrum
- mm



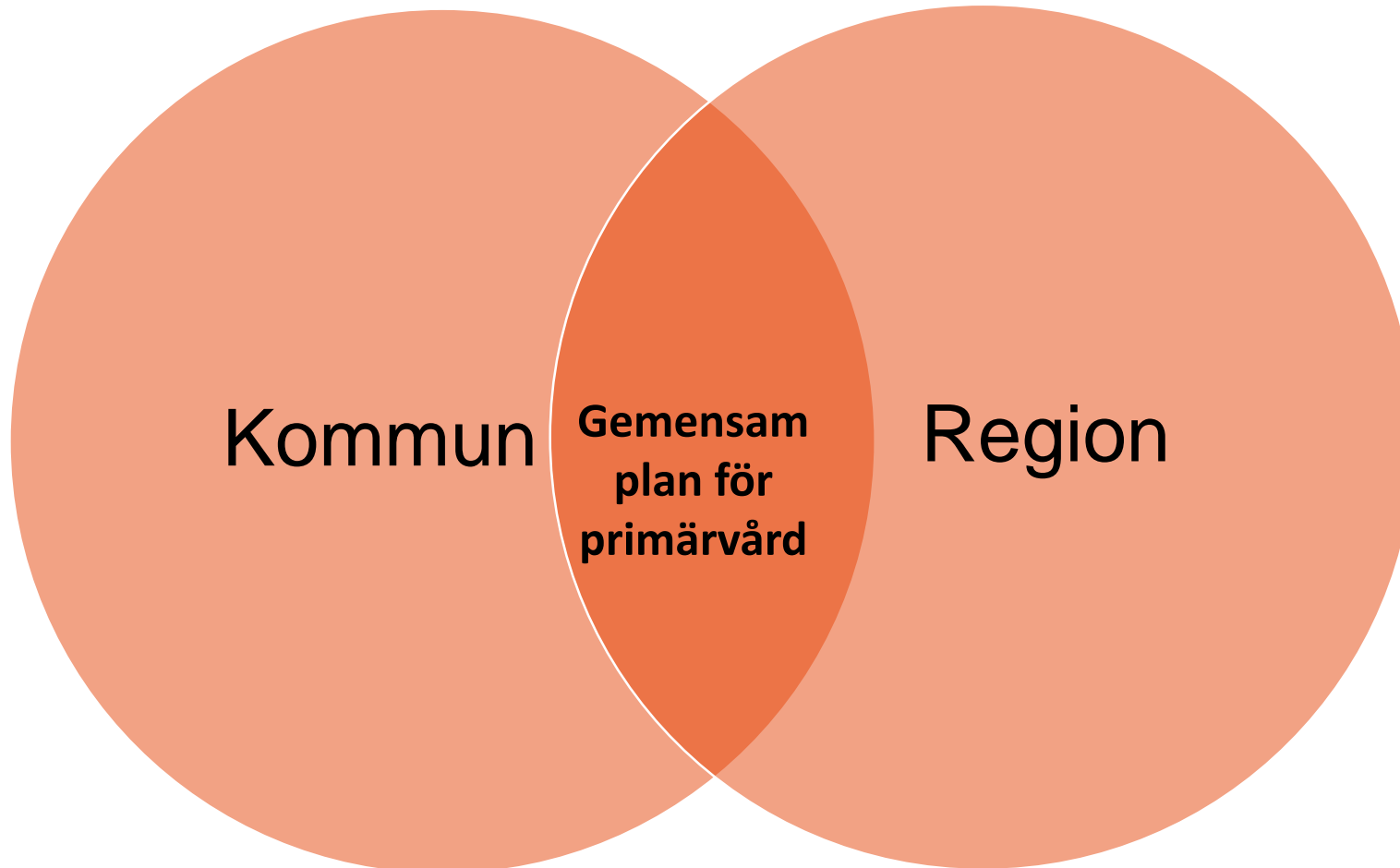
# Gemensamma målbilder växer fram



Visuell målbild nära vård Östergötland



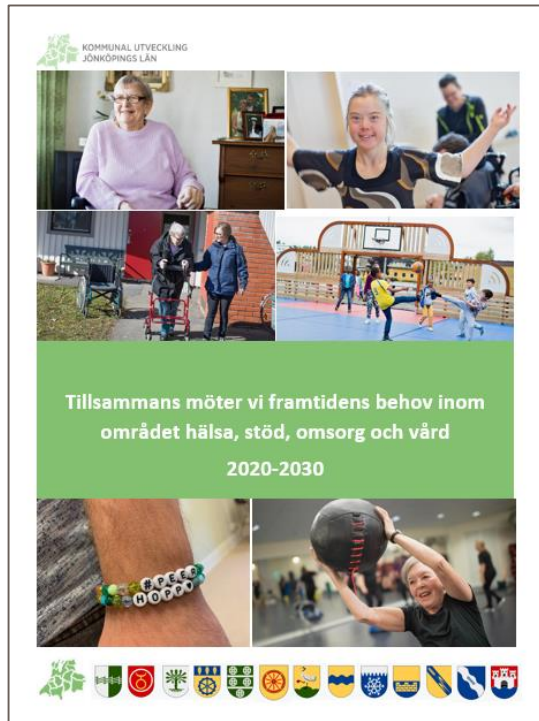
# Gemensam plan för primärvård



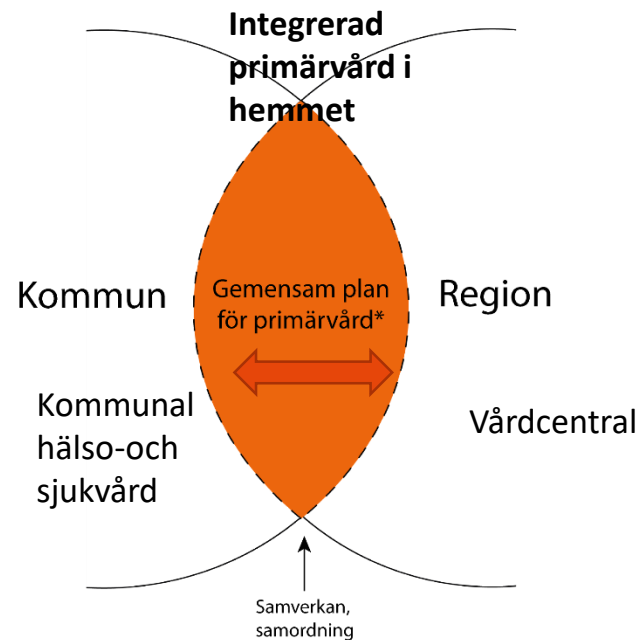
Tex.  
Kompetensförsörjning  
Kompetensutveckling  
Utbudspunkter  
Läkartillgänglighet  
Utveckling av primärvården

# Jönköpings län

## Gemensam plan för primärvård



Samverkan Kommun/Region för omställning till Nära vård



\*Referens: Huvudbetänkande för utredningen God och nära vård, Anna Nergårdh

Anette Nilsson, Anneli Forsgren, Jonas Almgren



# Från uppropad till Välkommen hem till mig

- Mobila Nära vård team
- Hemsjukvårdsteam
- Palliativa team
- Hemrehabiliteringsteam





# Barnets bästa i Kronoberg

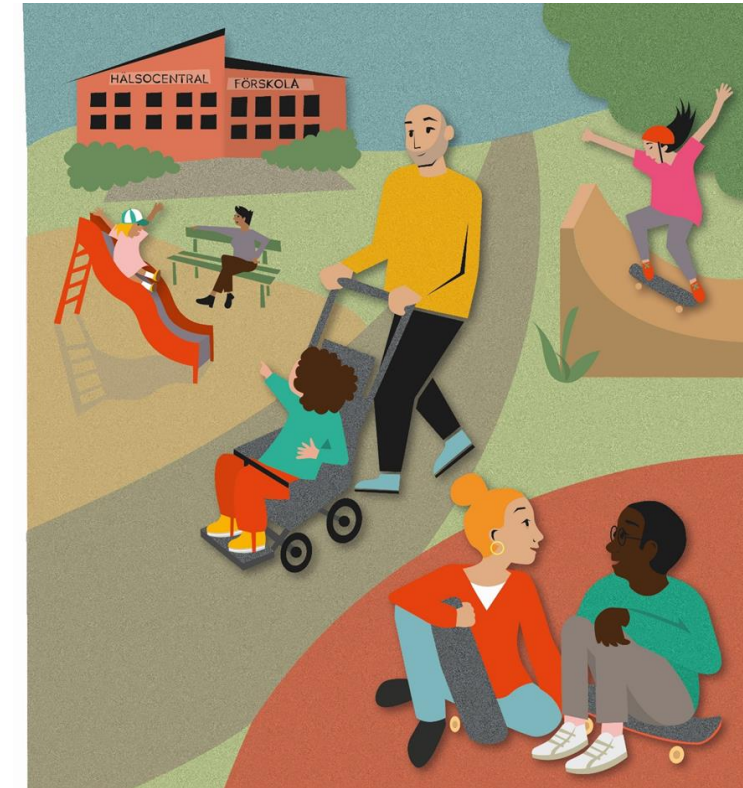
- Utgår från barnets behov
- Vård, socialtjänst, skola, polis
- Länsövergripande processledare
- Tre verktyg

Barnens bästahjulet

Barnensbästa-ansvarig

Barnets plan

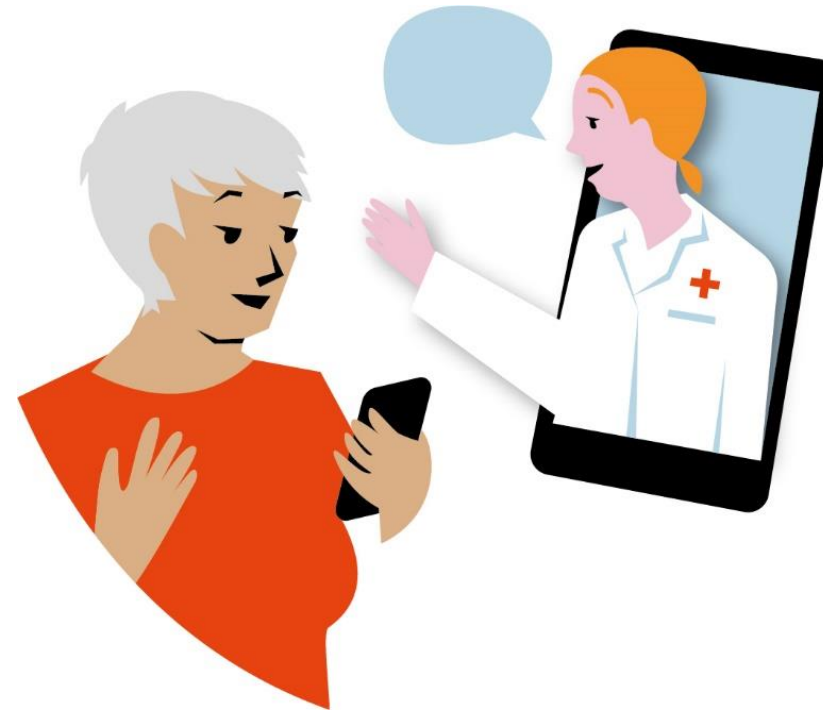
Förlaga: Getting It Right For Every Child (GIRFEC)-  
Skottlandsmodellen



# Specialistkonsultation Kalmar

- specialist i ortopedi
- tillgänglig för primärvården via video
- måndag till torsdag kl 09.00-16.00, fredagar kl 09.00-14.00
- trepartssamtal patient, ortoped, allmänläkaren

Se också vårdsamordnare i psykiatri



# Hemmonitorering Jämtland - Härjedalen



”Min dödsängest har försvunnit”

”Jag kan ta omhand 50 patienter per dag”

<https://www.svt.se/nyheter/lokalt/jamtland/maggie-vardar-sig-sjalv-med-digitala-verktyg-i-hemmet-jag-har-tappat-min-dodsangest>

# Patientkontrakt och kontinuitet



Exempel: Jönköping 2020

Personer i riskzon för att bli inlagda, samtal primärvård och hemsjukvård – alla fick ett patientkontrakt



# Vy sammanhållen planering på 1177

- All information och tjänster som berör en person ska kunna samlas i översikter:
  - Fast läkar-, vård- och omsorgskontakt
  - Överenskommelser och vårdplaner
  - Läkemedel
  - Egenvård
  - Bokade tider
  - Provsvar och mätvärden
  - Individualiserad patientinformation
- Ombudstjänst för närstående ska utvecklas
- Översikter ska göras tillgängliga för invånaren via 1177.se och för medarbetare via Nationell patientöversikt, NPÖ

The screenshot displays the '1177 VÅRDGUIDEN' interface for a user named Asta Persson. The main heading is 'Planering & uppföljning'. It features three columns: 'Meddelanden' (Messages), 'Bokade tider' (Booked appointments), and 'Aktuellt' (Current). Below these are sections for 'Planering' (Planning), 'Kontakt och dialog' (Contact and dialogue), 'Ombud' (Ombudsman), and 'Regionala tjänster' (Regional services). The footer includes contact information for 1177 Vårdguiden and links to technical support, a web map, and other services.

**1177 VÅRDGUIDEN** Asta Persson Inställningar Logga ut

Journalen Frågetjänster Läkemedel Provtagning Behandling & hjälpmedel **Planering & uppföljning**

Du är här: Startside / Planering & uppföljning

### Planering & uppföljning

Meddelanden	Bokade tider	Aktuellt
21 Augusti <b>Provsvar</b> Ekens vårdcentral	1 OKT 2020 Klockan 10:00 <b>Läkarbesök</b> Medicinkliniken	23 Augusti 09:00 <b>Säromläggning</b> Hemsvården
15 juni <b>Tid videomöte med vårdteam</b> Ekerö kommun	22 NOV 2020 Klockan 09:00 <b>Sjukgymnast</b> Ekens vårdcentral	22 Augusti <b>Stavgång</b> Vårdplans aktivitet
13 juni <b>Formulär inför planerat besök</b> Medicinkliniken		

**Planering**

- Egenvårdsplan
- Mätvärden
- Mål
- Delmål
- Risk- och årgårdsplan

**Kontakt och dialog**

Ekens vårdcentral	Hemsvården	Medicinkliniken	Kontaktpersoner vårdteam
123 45 Ekerö Kontaktperson Kerstin Ek	Sjukvårdenska Kontaktperson Maria Larsson	Sjukhusvägen Kontaktperson Maria Larsson	Eva Nilsson, fysioterapeut Jonas Karlsson, arbetsterapeut Maria Larsson, sjukvårdenska
Ta kontakt	Ta kontakt	Ta kontakt	

**Ombud**

Ombud för dig	Du är ombud för
Maria Persson Dotter	Erik Persson Måke Ombudsåke

**Regionala tjänster**

- Blodtryckskollen
- Ekerö Hemtjänst
- Sluta röka
- Viktkontroll

**1177 Vårdguiden - tryggt om din hälsa och vård**

1177 Vårdguiden är en tjänst från Sveriges kommuner och regioner. Vi finns alltid med dig när du vill bli bättre.

- Teknisk support
- Webbkarta
- Läs mer om e-tjänster
- Vilkor

# Framgångsfaktorer

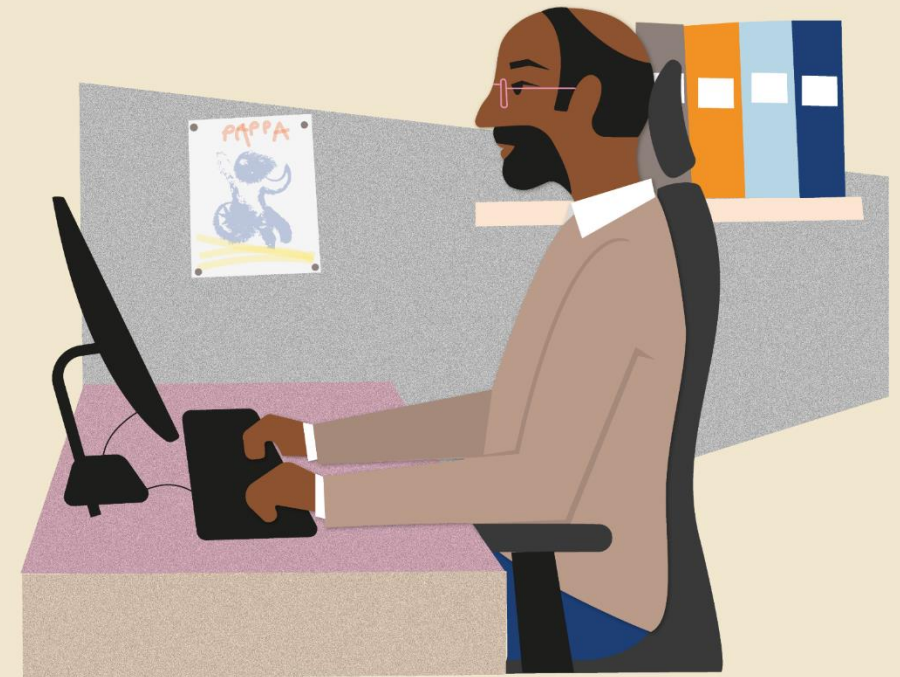
- Integrera i ordinarie styrning och ledning
- Målbild och färdplan tillsammans i länet
- Delmål, mät och berätta
- Organisera så att framdriften skyddas från att "ätas upp" av de "akuta" frågorna
- Se digitalisering och kommunikation som viktiga verktyg
- Involvera patienter/ brukare, medarbetare
- "Nära vård säkra" samtliga beslut – hela hälso-och sjukvården





HÄLSA ÄR  
ATT I GLÄDJE  
VARA UPPTAGEN  
AV SINA  
LIVSUPPGIFTER

GADAMER (TYSK FILOSOF)



# Paus

---



Giltig fr.o.m  
2022-07-01

Diariumnummer  
Dnr: RD22/00386

För verksamhet  
Länets kommuner och Region Dalarna

Giltig t.o.m  
2030-01-01

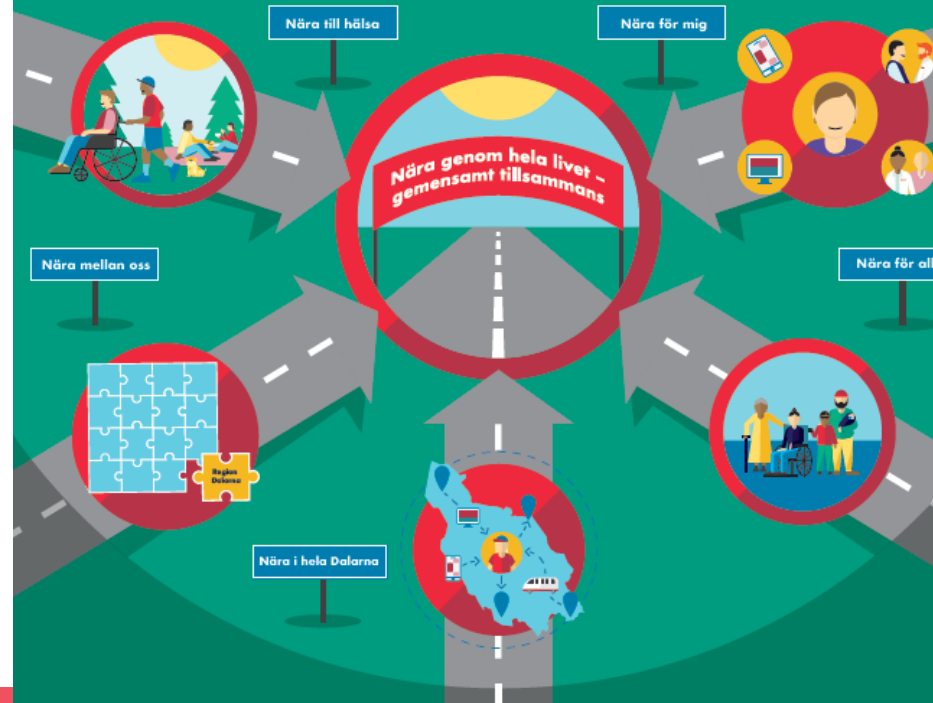
Varionsnummer  
2030-01-01

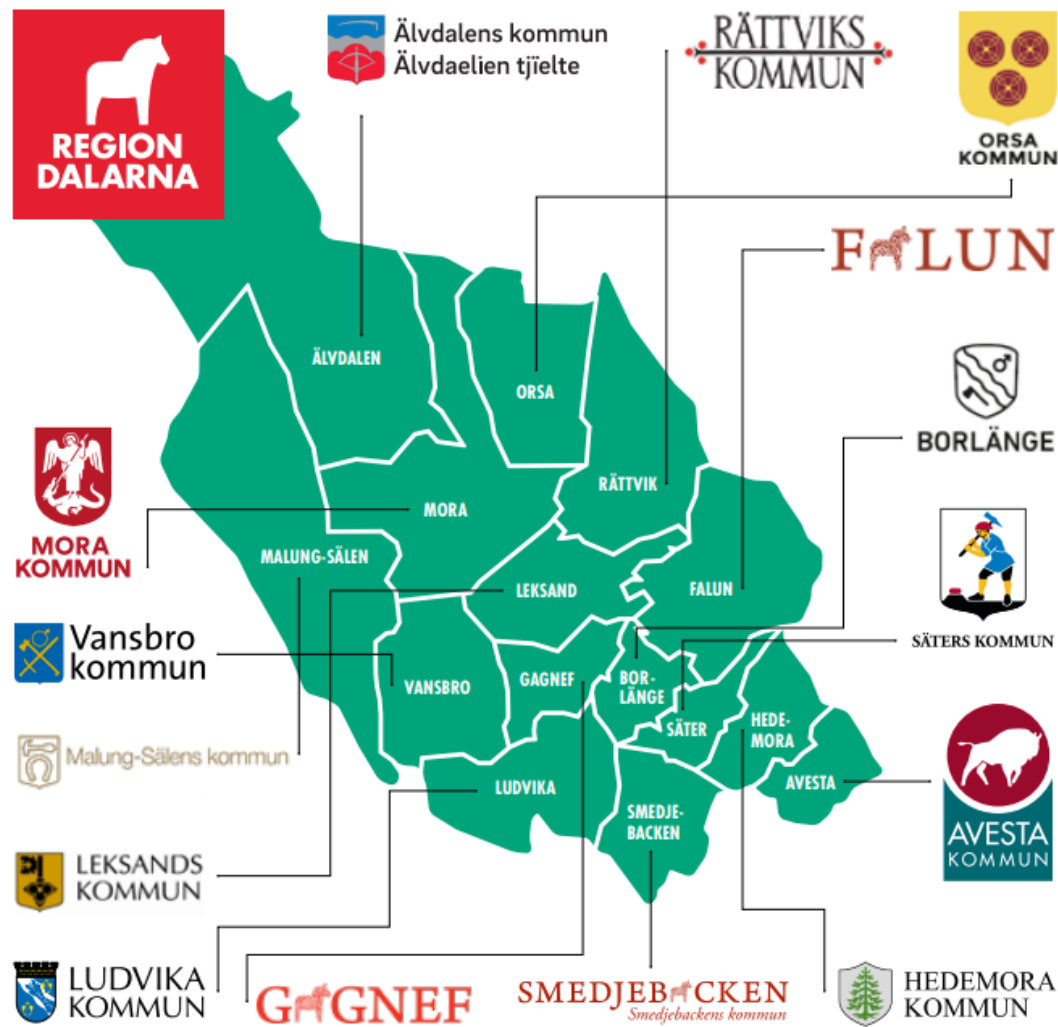
Godkänt av  
Länsnämnder för förvaltningschefer  
och Välfärdrådet



# Länsgemensam strategi med målbild och färdplan för **God och Nära vård i Dalarna** 2022–2030

Gällande Region Dalarna och länets 15 kommuner.





# Inledning

Omställningen berör hela hälso-och sjukvårdssystemet med primärvården som nav och individen är kärnan. Basen och navet för vården ska vara primärvården, som utförs av såväl regioner, kommuner som privata utförare.

I första hand berör alltså denna strategi samverkan mellan primärvården i Region Dalarna och länets kommuner, men dessa behöver också samspeka med övrig hälso-och sjukvård, den kommunala omsorgen och socialtjänsten samt andra intressenter som behövs utifrån individens perspektiv. Det kan handla om skola, elevhälsa, ungdomsmottagningar, företagshälsovård, civilsamhället men även statliga myndigheter.

Således kan även andra aktörer inom vård, omsorg och hälsa involveras utifrån lokala förutsättningar.



## **Giltighetstid:**

Giltig från 2022-07-01 till 2030-01-01

## **För verksamhet:**

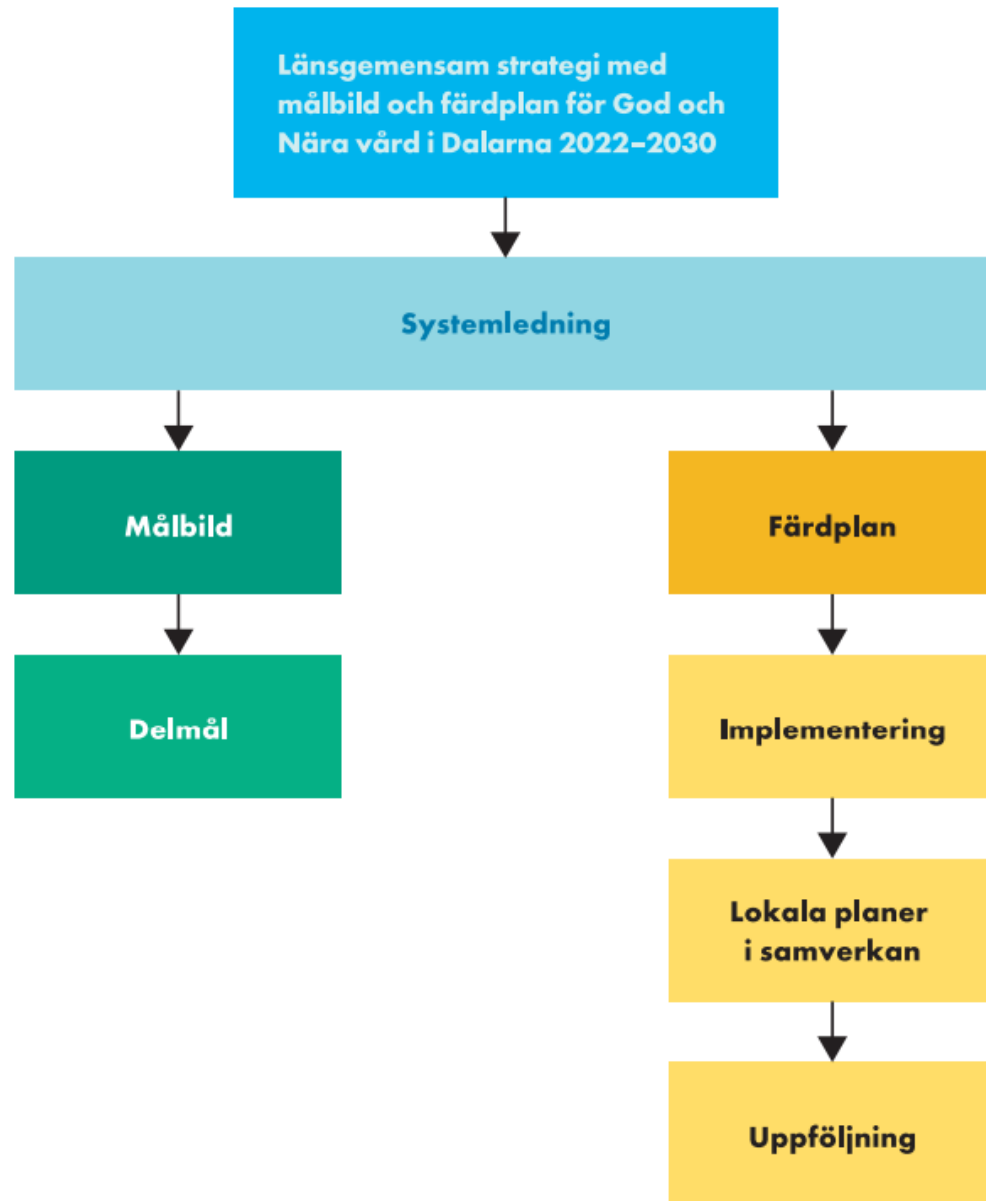
Länets kommuner och Region Dalarna

## **Beslutad av:**

Länsnätverket för förvaltningschefer och Välfärdsrådet som fattade beslut om rekommendation att anta strategin den 27 april

Nu har beslut tagits i Regionfullmäktige i juni samt att 12 av 15 kommuner är klara och har antagit strategin.





# Systemledning

För att lyckas med omställningen behövs en systemledning som driver arbetet och fattar nödvändiga beslut.

I Dalarna finns en upparbetad samverkansstruktur mellan kommunerna och regionen där representanter för socialtjänsten respektive hälso- och sjukvården möts regelbundet, och som kan användas även inom detta arbete.

Systemledningen för God och nära vård kommer utgå ifrån: politiska forumen Valfärdsrådet och Beredningen för Dalarnas utveckling , och chefsforumen Länsnätverket för förvaltningschefer och Kommundirektörsnätverket.







# Målbild



# 1. Nära för mig

*Alla invånare i Dalarna ska bli bemötta med respekt samt tilltro och ska uppleva utökade möjligheter till medskapande och delaktighet utifrån sin förmåga och sina behov.*



## 2. Nära för alla

*En mer tillgänglig, jämställd och jämlik vård för barn och unga, för dig mitt i livet och för dig som är äldre.*



# 3. Nära i hela Dalarna

*En mer likvärdig tillgång till personcentrerad vård i hela länet oavsett var individerna bor med hjälp av nya och utvecklade lösningar som gagnar individerna.*



# 4. Nära mellan oss

*En stärkt samverkan inom och mellan länets kommuner och Region Dalarna som präglas av tillit och prestigelöshet för invånarnas bästa.*





# 5. Nära till hälsa

*Ett mer hälsofrämjande och förebyggande arbete i Dalarna utifrån var varje enskild individ befinner sig i livet.*





# Färdplan



# Samverkan

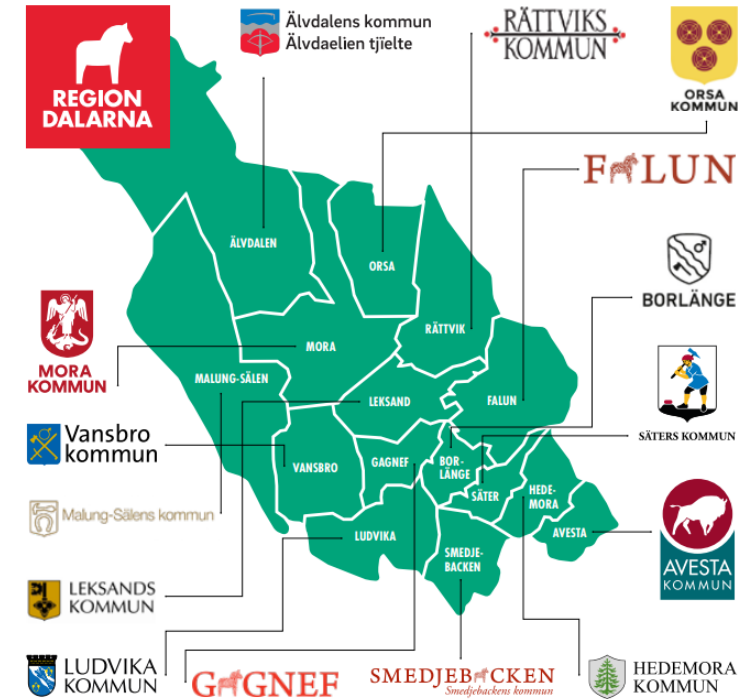
*”Samverkan: en process som är ämnad att skapa nytänkande, nytt agerande, ny förståelse och nytt lärande i en specifik fråga. Samverkan innebär ett gemensamt agerande och gemensam handling”.*

*Källa citat: Bottheim, K. & Zingmark, A. (u.å.). Samverkansmodellen – en modell för att leda samverkan strategiskt. Länka Consulting.*



# Enkla principer för samverkan

- Vi utgår ifrån individernas olika behov och bjuder in till delaktighet.
- Vi lyssnar på varandra.
- Vi är prestigelösa och visar tillit till varandra.
- Vi är modiga och vågar ta beslut.
- Vi lär av varandra och reflekterar tillsammans.



# Färdplanen

- Färdplanen berättar för oss hur vi tillsammans, både regionalt och lokalt, ska ta oss till målbilden.
- Färdplanen blir kartan för vår gemensamma resa.
- Vilka är vi? Både medarbetare, chefer och förtroendevalda är viktiga aktörer i denna resa framåt.

# Färden består av två centrala delar

Implementering

Uppföljning

# Vad är implementering?

## Vad är implementering?

*”Implementering avser de tillvägagångssätt som används för att införa nya metoder i en ordinarie verksamhet. Implementering säkerställer att metoderna används så som det var avsett och sker med varaktighet.” Källa: Kunskapsguiden.se*

Hålla i och hålla

Strukturera processen

Veta – Vilja – Kunna

Allas ansvar

# Lokal plan för God och Nära vård

Region Dalarna och Dalarnas femton kommuner har alla skilda förutsättningar, behov både gällande kompetens, utveckling, resurser och samverkansformer.

Det är därför viktigt att de enskilda kommunerna och Region Dalarnas verksamheter inom varje kommun, tillsammans, formulerar hur de vill arbeta i omställningsarbetet.

I Strategin *rekommenderas* att en lokal plan tas fram men den kan också med fördel ingå eller införlivas i andra samverkansdokument som ni kanske redan har träffat på lokal nivå.



# Stöd i arbetet med er lokala plan

*Vilka aktiviteter?  
När? Hur? Av vem?  
Hur följs det upp?*

[Att driva omställning nära vård.pdf \(skr.se\)](#)



Att driva omställningen  
till Nära vård

HANDBOK OM ATT HANTERA KOMPLEXA SYSTEM



# IRIS - Implementering av och i regional samverkan

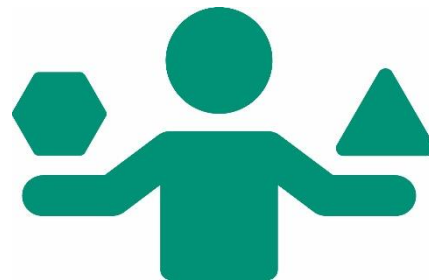
- IRIS är ett stöd för praktiskt implementeringsarbete i en regional kontext.
- Lanseras hösten 2022 – digital konferens 21 oktober (stödet finns att tillgå efter konferensen).
- IRIS är framtagen av RSS Dalarna med inspiration från Folkhälsomyndighetens material kring implementering
- Mer info finns här: [Regionala stödverktyg - Region Dalarna](#)

# Uppföljning

Resultat behöver följas upp och analyseras systematiskt för att verksamheterna ska kunna förändra och förbättra arbetet.

Uppföljning och analys ska ske på både lokal och regional nivå.

Eftersom omställningen rör både struktur och kultur kommer flera redskap att användas för att följa helheten, dessa kommer under arbetets gång att vidareutvecklas.



# Uppföljning



**1. Nyckeltal**

**2. Självsfattning**

**3. Aktiviteter**

# 1. Nyckeltal



# Nyckeltalen

- Utgår ifrån nationellt kvalitetssäkrade nyckeltal som redan samlas in till Kolada och Socialstyrelsen, vilket inte bidrar till mer administration.
- Nyckeltalen kan jämföras både nationellt, regionalt och lokalt. Kan därmed med lätthet analyseras regionalt och lokalt.
- Eftersom detta är ett område som utvecklas snabbt kommer nyckeltalen att behöva anpassas över tid till bästa tillgängliga nyckeltal.



# Bilaga 1. Nyckeltal

## Nära för mig

**Upplevd trygghet i äldreomsorg** - Brukarbedömning särskilt boende äldreomsorg - trygghet, andel (%) (ID: U23521), Andel personer i åldrarna 65 år och äldre som uppgett att de kände sig mycket eller ganska trygga med att bo på sitt äldreboende. (SKRs infografik)

**Patientupplevelse av information och kunskap** - Patientupplevd kvalitet avseende information och kunskap i primärvården, index (ID: U71456), Andelen positiva svar om information och kunskap för det senaste besöket från patienter som besökt en primärvårdsmottagning. (SKRs infografik)

**Individuell plan** - Andel patienter med individuell plan, (SKRs infografik – under utveckling – inget värde.)

**Patientupplevelse av delaktighet** - Patientupplevd kvalitet avseende delaktighet och involvering i primärvården, index (ID: U71453), Andel patienter som anser att de är delaktiga i besluten beträffande deras vård/behandling i den utsträckning de önskar.

## Nära i hela Dalarna

**Kontinuitetsindex i PV** - Patientupplevd kvalitet avseende kontinuitet och koordinering i primärvården, index (ID: U71455), Får du träffa samma läkare vid dina besök på hälso-/vårdcentralen?. (SKRs infografik)

**Kontinuitetsindex på Säbo** - Brukarbedömning särskilt boende äldreomsorg - läkare vid behov, andel (%) (ID: U23482, Andel personer (respondenter) 65 år och äldre i särskilda boenden som svarat att det vid behov är mycket lätt eller ganska lätt att få träffa läkare (F22). (SKRs infografik)

**Påverkbar slutenvård** - Påverkbar slutenvård vid kronisk sjukdom, antal/100 000 inv (ID: U79133), Antal slutenvårdsperioder med diagnos för hjärtsvikt, diabetes, astma eller KOL per 100 000 invånare 20 år eller äldre. Åldersstandardiserade värden. (SKRs infografik)

**Behov av hemtjänst > 65 år** - Invånare 65+ med hemtjänst i ordinärt boende, andel (%) [Ny hemtjänstdefinition] (ID: N21701), Antal personer 65+ år med hemtjänst i ordinärt boende, dividerat med antal invånare 65+ år den 31/12. (SKRs infografik)

## Nära för alla

**Tillgänglighet till bedömning på VC inom 3 dagar** - Medicinsk bedömning inom tre dagar i primärvård, andel (%) (ID: N79173), Andel av de medicinska bedömningarna av legitimerad personal inom primärvård som gjordes inom 3 dagar. (SKRs infografik)

**Fast vårdkontakt** - (SKRs infografik – under utveckling – inget värde.)

**Vårdnillfållen** - Vårdnillfållen i specialiserad somatisk slutenvård, antal/100 000 inv, (ID: N72802), Antal vårdnillfållen per 100 000 invånare. (SKRs infografik)

**Kostnadsandel PV i regionen** - Nettokostnad primärvård totalt (exkl. läkemedel), kr/inv (ID: U71456), Kostnadsandel i det som definieras som region-primärvård i relation till samtlig hälso- och sjukvård i regionen.

## Nära mellan oss

**Förtroende för hälso- och sjukvården** - Förtroende för sjukvården i sin helhet, andel (%) (ID: U70447), Andel invånare som svarar att de har ett stort eller ganska stort förtroende för hälso- och sjukvården i sin egen region. (SKRs infografik)

**Oplanerad återinskrivning inom 30 dagar** - Patienter med oplanerad återinskrivning inom 30 dagar, andel (%) (ID: U79092), Andel oplanerade återinskrivningar inom 30 dagar vid utvalda diagnoser för patienter 65 år och äldre. (SKRs infografik)

**Äldre med läkemedel som bör undvikas** - Personer 75+ år med hemtjänst med olämpliga läkemedel, andel (%) (ID: U21426), Andel äldre i befolkningen med minst ett läkemedel som bör undvikas till äldre om inte särskilda skäl föreligger. Avser personer 75 år och äldre.

**Besök på akutmottagning >80 år** - Besök på akutmottagning - 80 år och äldre, antal/1000 inv (ID: U79029), Antal besök av personer 80 år eller äldre vid sjukhusbundna akutmottagningar per 1 000 invånare.

## Nära till hälsa

**Självskattad hälsa** - Invånare med bra självskattad hälsotillstånd, andel (%) (ID: U01405), Andel (procent) invånare 16–84 år som uppgav en bra eller mycket bra hälsa i nationella folkhälsoenkäten. (SKRs infografik)

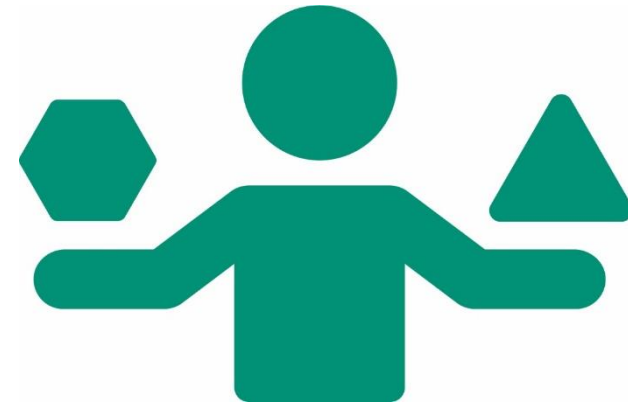
**Fallskador bland äldre** - Fallskador bland personer 65+, 3-års, antal/100 000 inv (ID: U20462), Antal personer som vårdats för fallskador i slutenvård eller vid läkarbesök i specialiserad öppen vård per 100 000 invånare 65 år och äldre. Åldersstandardiserade värden. (SKRs infografik)

**Övervikt och fetma** - Invånare med fetma, andel (%) (ID: U01411), Andel (procent) invånare i åldern 16–84 år som uppgav a) övervikt, b) fetma, c) övervikt och fetma. (SKRs infografik)

**Samtalsbehandling barn med depression och ångest** - Andel patienter under 18 år med diagnos depression eller ångestsyndrom som fått samtalsbehandling. (SKRs infografik – under utveckling – inget värde.)

Nyckeltalen är baserade på SKR infografik från år 2021 med fyra tillägg från Socialstyrelsen rapport från 2020 Uppföljning av omställningen till en mer nära vård - Ett förslag på indikatorer.

## 2. Självskattning



# Självskattning

Självskattning	Resultat
<b>Nära för mig</b> – Vi arbetar för att alla invånare i Dalarna ska bli bemötta med respekt samt tilltro och ska uppleva möjligheter till medskapande och delaktighet utifrån sin förmåga och sina behov.	
<b>Nära för alla</b> – Vi arbetar för en tillgänglig, jämställd och jämlik vård för barn och unga, för dig mitt i livet och för dig som är äldre.	
<b>Nära i hela Dalarna</b> – Vi arbetar för en likvärdig tillgång till personcentrerad vård i hela länet oavsett var individerna bor med hjälp av nya och utvecklade lösningar som gagnar individerna.	
<b>Nära mellan oss</b> - Vi arbetar för stärkt samverkan inom och mellan länets kommuner och Region Dalarna som präglas av tillit och prestigelöshet för invånarnas bästa.	
<b>Nära till hälsa</b> – Vi arbetar hälsofrämjande och förebyggande arbete i Dalarna utifrån var varje enskild individ befinner sig i livet	

# 3. Aktiviteter



# Aktiviteter

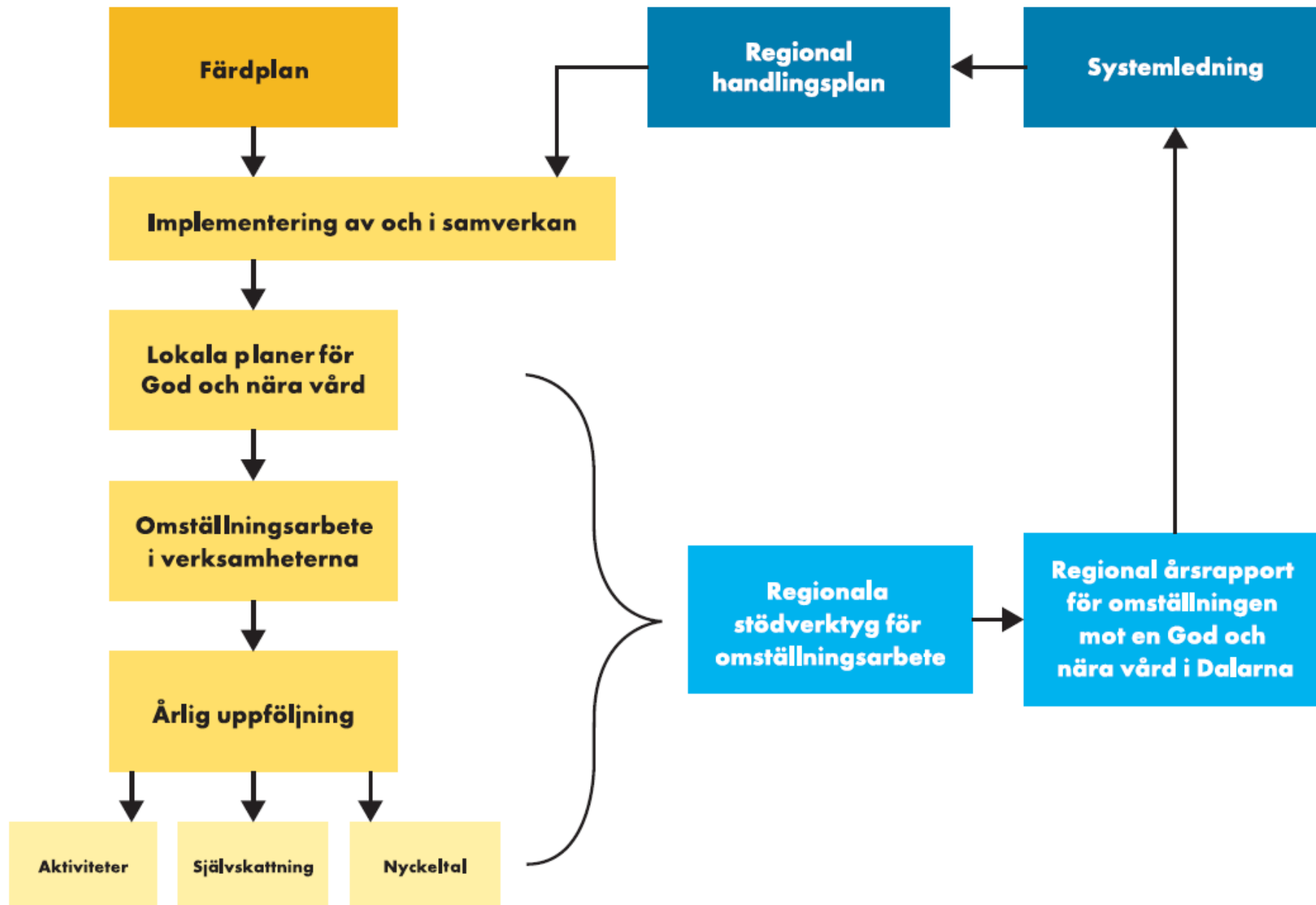
Det handlar om att följa det som görs och vad det leder till. Vid uppföljning och analys av aktiviteterna får verksamheterna i kommunerna och regionen reda på hur omställningsarbetet går.

- *Vilka aktiviteter har genomförts och vilka resultat har uppnåtts?*
- *Reflektion kring lärdomar och vad som varit framgångsfaktorer och utmaningar i omställningsarbetet?*
- *Bedömning av hur arbetet fortgår med att nå delmål och målbild?*

# Regionalt stöd i omställningsarbetet

- Region Dalarna och den regionala samverkans- och stödstrukturen (RSS) ger ett övergripande stöd för omställningsarbetet på regional nivå med fokus på implementering och uppföljning.
- Regionala stödverktyg för hur arbetet kan bedrivas i kommunerna och i regionen kommer utvecklas under resan och löpande spridas.
- Ett stödverktyg är IRIS - Implementering av och i regional samverkan.





*”Även en tusenmilafärd börjar med ett steg.”*

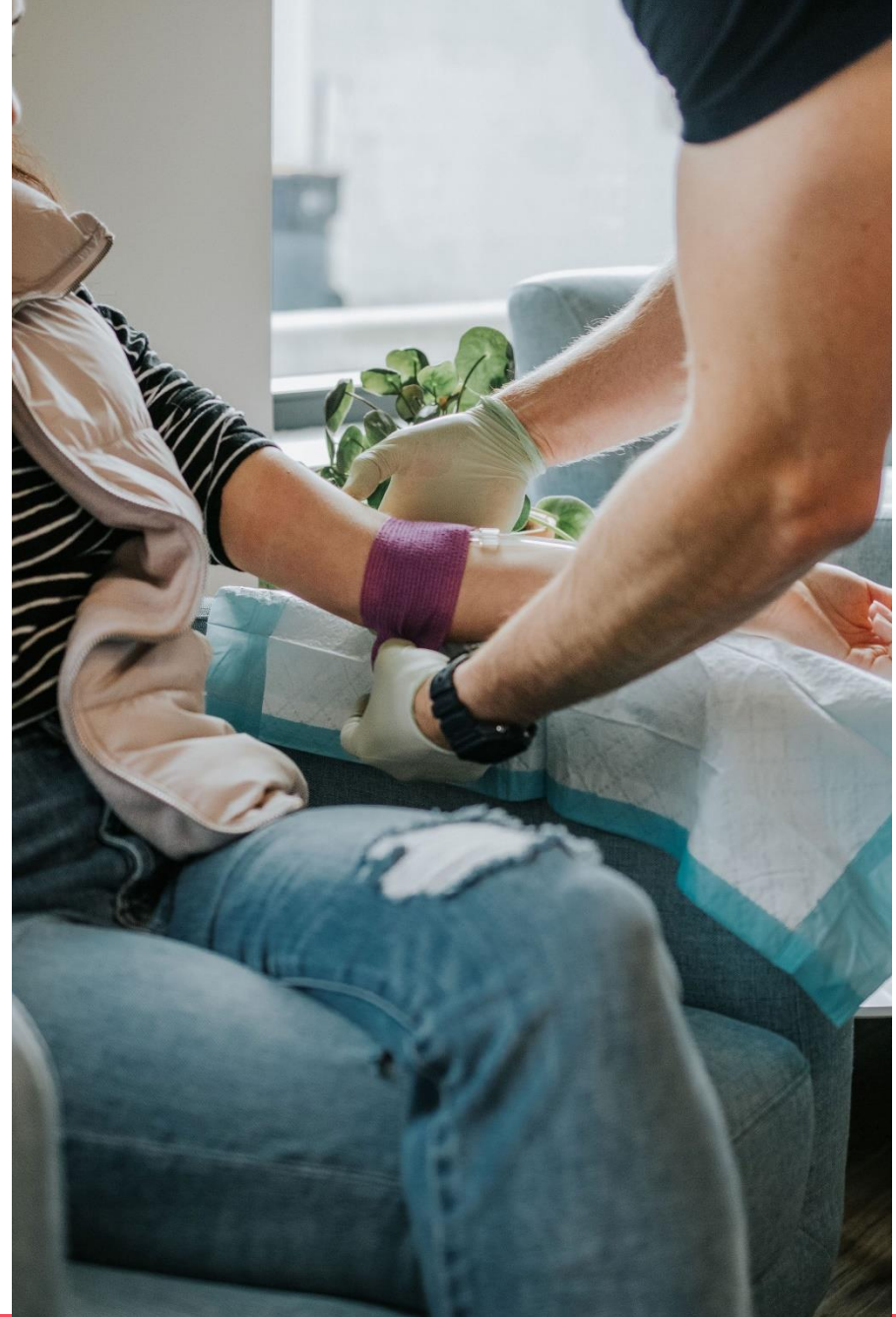
*Kinesiskt ordspråk*

# Paus

---



”Gemensamt tillsammans fortsätter vår resa mot God och nära vård i hela Dalarna oavsett vem du är och var du bor.”



# Information och kontaktuppgifter

INTRA arbetsrum God nära vård [God och nära vård \(ltdalarna.se\)](https://ltdalarna.se)

PLUS – Region Dalarna God nära vård [God och nära vård - Region Dalarna](https://regiondalarna.se)

## Region Dalarna

Annika Olofsson, Avdelningschef God nära vård  
[annika.a.olofsson@regiondalarna.se](mailto:annika.a.olofsson@regiondalarna.se) tel.070-334 32 70

## Kommuner

Tanja Mårtensson, Avdelningschef RSS – Hälsa och välfärd  
[tanja.martensson@regiondalarna.se](mailto:tanja.martensson@regiondalarna.se) tel.076-695 44 62

# Stort tack för idag!

---

