

Metodstöd för lokal systemledning

God och nära vård



RSS DALARNA

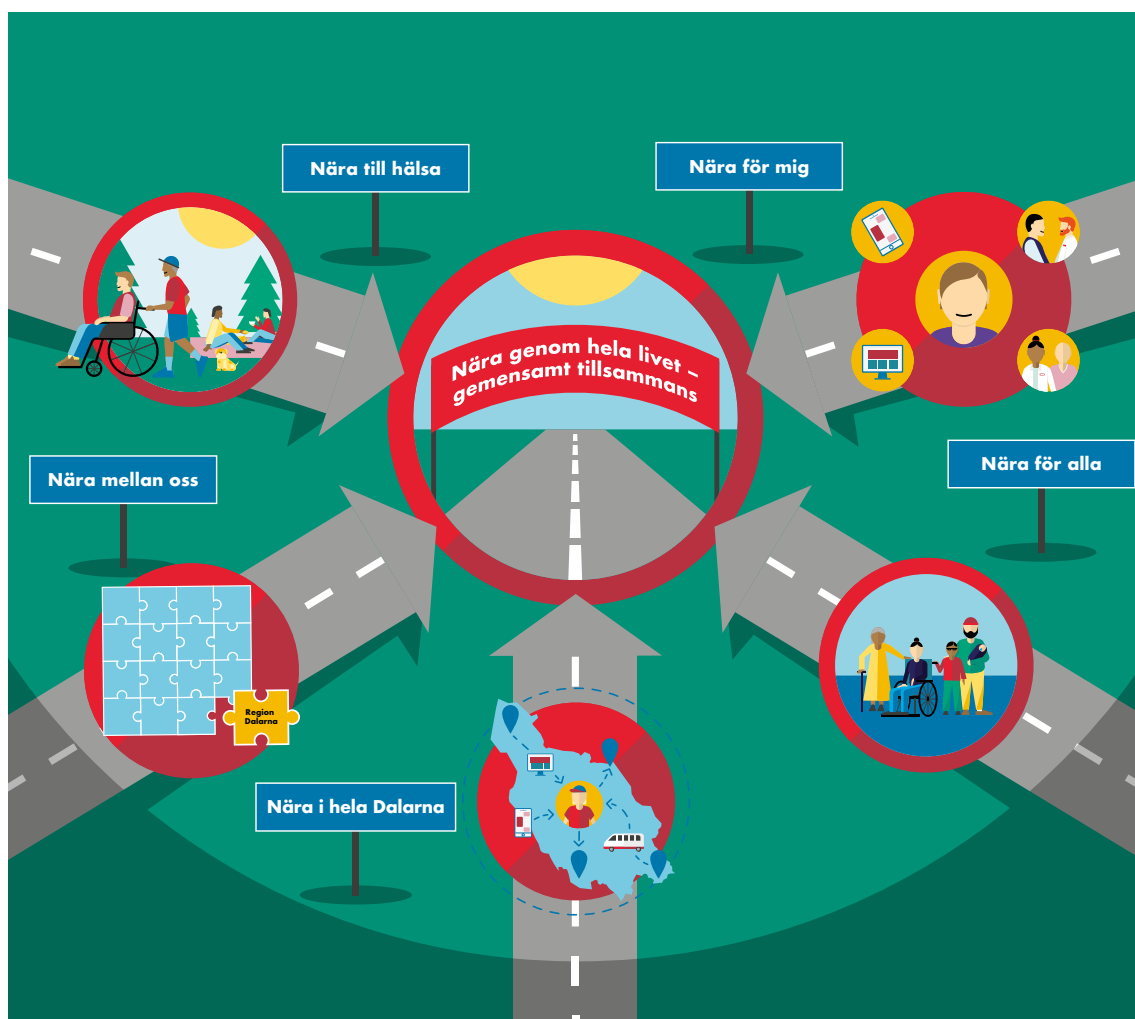
REGIONAL SAMVERKANS- OCH STÖDSTRUKTUR FÖR
LÄNETS FEMTON KOMMUNER OCH REGION DALARNA



**REGION
DALARNA**

Metodstöd för lokal systemledning God och nära vård

Systemledning för god och nära vård är en ledningsnivå som har förmåga och förutsättningar att ta det yttersta ansvaret för ett lokalt system som levererar en personcentrerad och sammanhållen hälso-, sjuk- och omsorg, där individen ges förutsättningar att ta ansvar för sin hälsa och där den kommunala och regionala primärvården utgör navet.

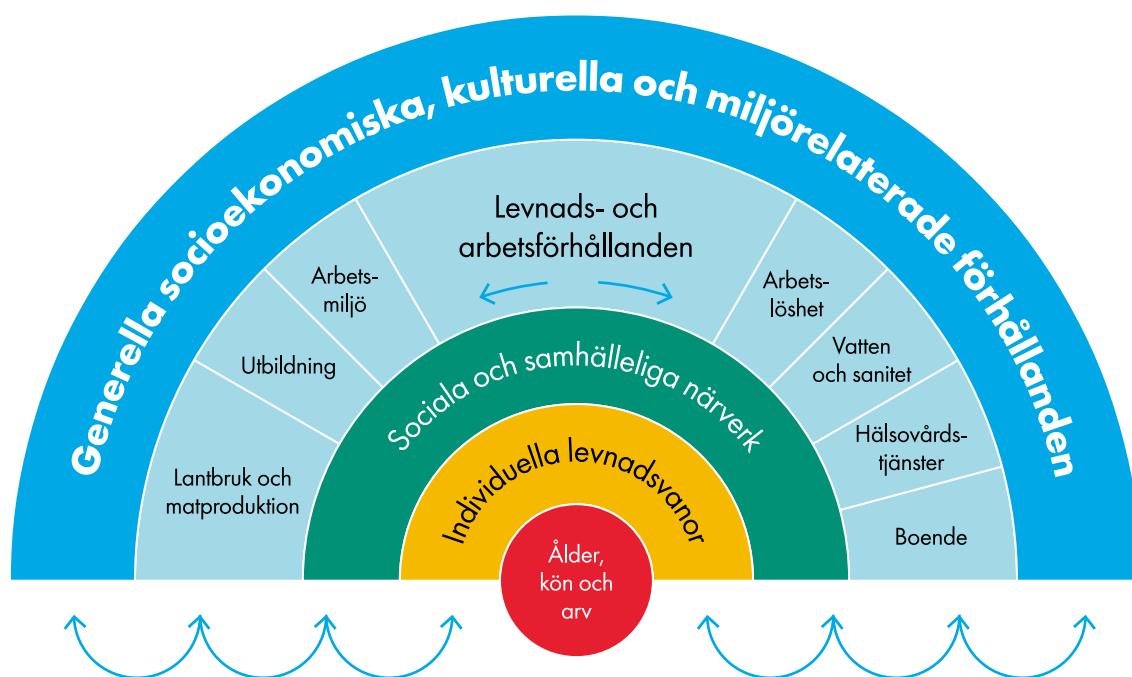


En grund för detta arbete är den länsgemensamma strategi med gemensam målbild och färdplan som är framtagen i bred samverkan mellan Region Dalarna och Dalarnas kommuner.

Den länsgemensamma strategin utgör ett styrdokument för att stödja den lokala och regionala nivån i samverkan mellan Region Dalarna och länets 15 kommuner i omställningen till en God och Nära vård i Dalarna. Strategin utgör vidare en grund för det lokala arbetet med framtagande av lokala planer för God och Nära vård. [Länsgemensam strategi för God och Nära vård i Dalarna.](#)¹

Samverkan mellan Region Dalarna och länets kommuner utgör en central faktor för att nå omställningen till en God och nära vård. Utifrån ett invånarperspektiv är gränsdragningen mellan regionens och kommunernas olika verksamheter, uppdrag, ansvarsfördelning, styrningsmodeller med mera inte så viktig. Det som bör eftersträvas är snarare en helhet som tydligt åskådliggör och möter invånarnas alla behov av hälsa, vård och omsorg.

Utgångspunkten är individens behov genom hela livet – från det ofödda barnet, till livets absoluta slutskede. Hälsans bestämningfaktorer nedan visualiserar många av de faktorer som påverkar människans livsvillkor där samverkan mellan många samhällssektorer har betydelse.



Dahlgren G, Whitehead M (1991). Policies and Strategies to Promote Social Equity in Health. Stockholm, Sweden: Institute for Futures Studies.

¹ Länsgemensam strategi med målbild och färdplan för God och Nära vård i Dalarna 2022-2030. Gällande Region Dalarna och länets 15 kommuner.

Syfte

Syftet med en systemledning för God och nära vård är att genom samverkan skapa en sömlös och samordnad helhetslösning för invånarna gällande hälsa, vård och omsorg. Den lokala systemledningen styr, leder och följer upp detta arbete.

Varför behövs er lokala systemledning?

Målbild

Att bygga en ledningsstruktur för samverkan och samordning utifrån invånarens bästa, som är hållbar över tid. Systemledningens arbete skall präglas av delaktighet, ansvarstagande och ett klimat av öppenhet och ömsesidig respekt, även om några individer i systemledningen slutar och nya tillkommer.

Har ni en lokal målbild? Är den tydlig för alla deltagare/aktörer i systemledningen?

Enkla principer för samverkan

I systemledningen har vi antagit 5 enkla principer för samverkan. Dessa principer skall genomsyra våra möten och hur vi arbetar med varandra.

- Vi utgår ifrån individernas olika behov och bjuder in till delaktighet.
- Vi lyssnar på varandra.
- Vi är prestigelösa och visar tillit till varandra.
- Vi är modiga och vågar ta beslut.
- Vi lär av varandra och reflekterar tillsammans.

Finns ytterligare/andra principer ni vill använda för att ange riktning i ert lokala arbete?

Systemledning

För att systemledningen ska vara verksam behöver den ha en ändamålsenlig sammansättning av deltagare med beslutsmandat. Arbeta igenom frågorna nedan och lägg upp en bild på er systemledning.

Hur skulle ert system för nära vård se ut om ni ritade upp det?

Har ni en gemensam bild av systemledningen är och ska göra?

Vilka är aktörerna i systemet?

Vilka ska sitta i systemledningen för att kunna ta ansvar för helheten?

Vilka behöver adjungeras in vid behov?

Finns representation från exempelvis:

- Socialtjänst
- Vård och omsorg
- Skolchef
- Elevhälsa
- Primärvård
- Specialistvård
- Fritidsförvaltning
- Folkvandvård
- Politiker
- Civilsamhället (svenska kyrkan, Rädda Barnen, Röda korset, föreningslivet lokalt)
- Invånare
- Arbetsförmedling
- Försäkringskassa
- Polis
- Frivård
- Kriminalvård
- Näringsliv
- Migrationsverket
- Länsstyrelsen
- Finsam



Uppgifter för systemledning:

- Deltagare i systemledningen ska på en övergripande nivå leda, styra och följa upp arbetet i samverkan för omställningen till en God och nära vård.
- Varje deltagare bär ett ansvar att föra information till och från systemledningen och den egna verksamheten.
- Deltagare ska prioritera möten, engagerat sätta sig in i aktuella frågor och hålla deadlines.
- Sätta och upprätthålla en kultur som möjliggör omställning. Detta innebär bland annat att uppmuntra dialog och testa nya arbetssätt, och att skapa en kultur där alla medarbetare känner att det är efterfrågat att hitta lösningar på utmaningar tillsammans med andra aktörer i systemet.
- Utgå från patienters och brukares erfarenheter och ställa krav på medskapande i omställningsarbetet.
- Följa systemets resultat och leveranser, snarare än resultat från enskilda verksamheter.
- Ta emot information om hinder i systemet, och vidta åtgärder eller uppdra åt andra att vidta åtgärder för att möta dessa.
- Peka ut samverkans- och beslutsforum och ange deras funktion och uppdrag, och säkerställa fungerande kommunikation och samordning mellan dessa.

Finns det andra uppgifter som behövs för att få er lokala systemledning verksam?





Mötesstruktur

Arbeta igenom, och dokumentera:

- Ordförande – hur väljs ordförande i systemledningen och för hur lång tid, från vilken huvudman? Vad ingår i arbetsuppgifterna?
- Sammankallande – vem är sammankallande till möten? Vad ingår i arbetsuppgifterna?
- Deltagare- vilka behöver vara närvarande för att systemledningen ska vara beslutsför?
- Adjungera efter funktioner efter behov
- Processledare
- Sekreterare
- Ersättare
- Mötesintervall, tid, mötesform
- Ärendegång (föranmälan?)
- Beslutsgång
- Svårigheter vid samverkan

Exempel mötesstruktur (se bilaga 1 och 2)

- Systemledningen träffas 1 gång per månad. Datum bestäms årsvis. Kallelse skickas minst 14 dagar innan mötet.
- Ordföranden och nyckelpersoner sammanträder mellan möten för att gå igenom aktuella frågor och sätta samman dagordning inför kommande möte.
- Nyckelperson/ sekreterare sammankallar till möten.
- Systemledningens möten ska i första hand hållas fysiskt men kan vid behov hållas digitalt.
- Vid varje möte skall minnesanteckningar och beslut dokumenteras. Minnesanteckningarna skickas sedan ut till alla ledamöter i systemledningen för läsning och eventuell justering.

Uppföljning och utvärdering

Den lokala uppföljningen är en del av den regionala årsberättelsen som beskriver hur omställningen fortlöper i länet.

Systemledningen ska följa upp sina lokala aktiviteter enligt plan:

- Vilka aktiviteter har genomförts och vilka resultat har uppnåtts?
- Reflektion kring lärdomar och vad som varit framgångsfaktorer och utmaningar i omställningsarbetet.
- Bedömning av hur väl målbild och syfte uppfyllts.

Systemledningen kan ta fram lokala nyckeltal som följs upp en gång/år:

- Vilka är era indikatorer som visar att omställningen går åt rätt håll?
- Hur får ni feedback från invånarna?
- Finns det samlad data att titta på? Vilken data kan systemledningen följa?

Självskattning med hjälp av [självskattningsverktyget](#)² görs kontinuerligt enligt lokal plan.

- Vad har ni för strategier för att reflektera över och förbättra arbetet i systemledningen?



² Självskattning God och nära vård i Dalarna. Framtaget av RSS Dalarna och Region Dalarna.



