

**RSS DALARNA**

REGIONAL SAMVERKANS- OCH STÖDSTRUKTUR FÖR  
LÄNETS FEMTON KOMMUNER OCH REGION DALARNA



# Information om Yrkesresan

---

Socialchefs nätverket, 2025-03-07

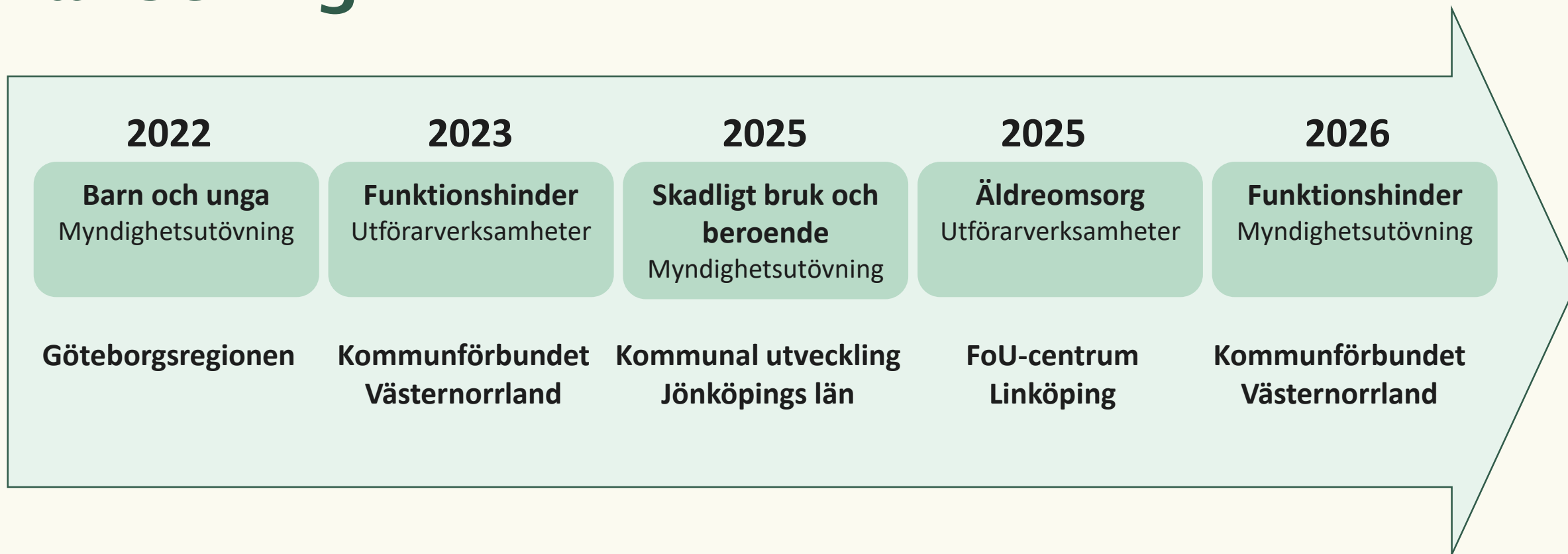
Stina Taugböl, regional projektledare Yrkesresan Dalarna



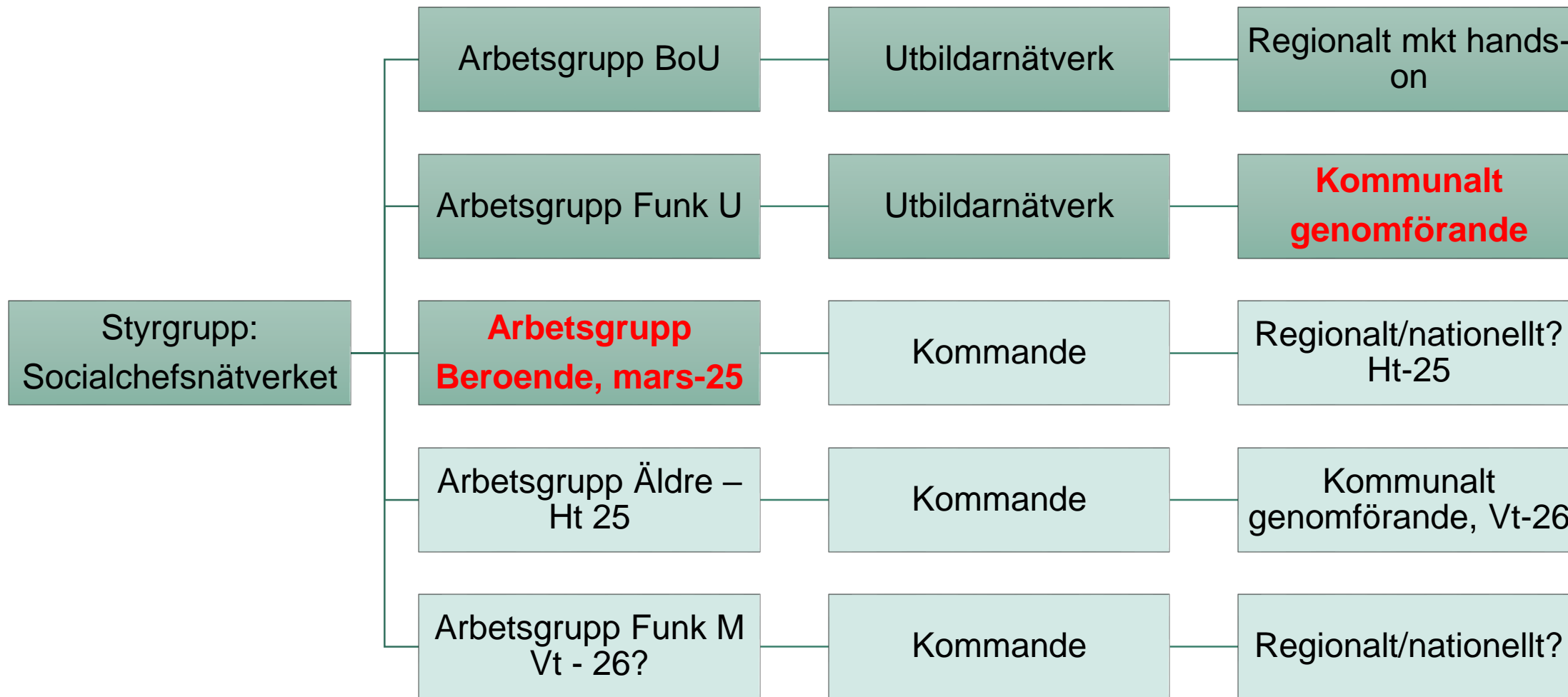
# Yrkesresan

En nationell satsning  
med regionalt genomförande  
för lokal kompetens

# 5 yrkesresor - tidplan lansering

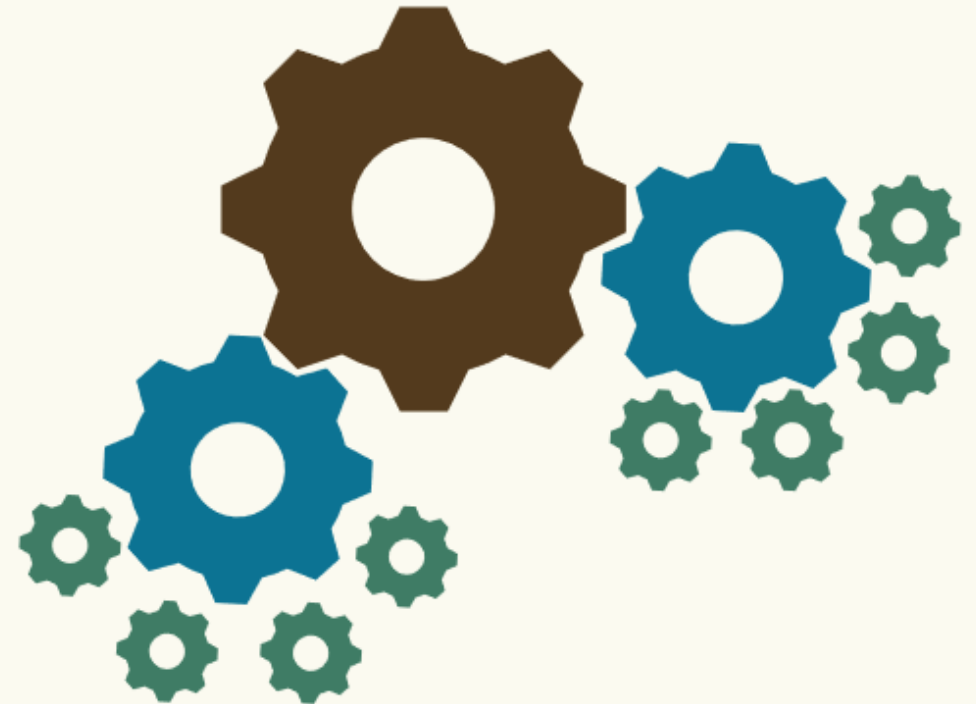


# Yrkesresan - Regional organisation



# Kommunernas uppdrag

- Finansiering
- Skapa förutsättningar för medarbetare att delta
- Information till medarbetare
- Administration av konton
- Samarbete med regional projektledare
- Eventuellt bidra med utbildare
- Medverka i uppföljning och utveckling



# Yrkesresan - Barn och unga - Kurser för Ny, Van och Arbetsledare och chef

## • Steget Ny

- Handläggning med barnet i centrum (99 st)
- Samtal och delaktighet (60 st)
- Utsatthet och våld (50 st)
- Handläggning av unga lagöverträdare (46 st)
- **Arbeta med familjehem**
- Verktyg för arbetsplanering (webbkurs)

## • Steget Van

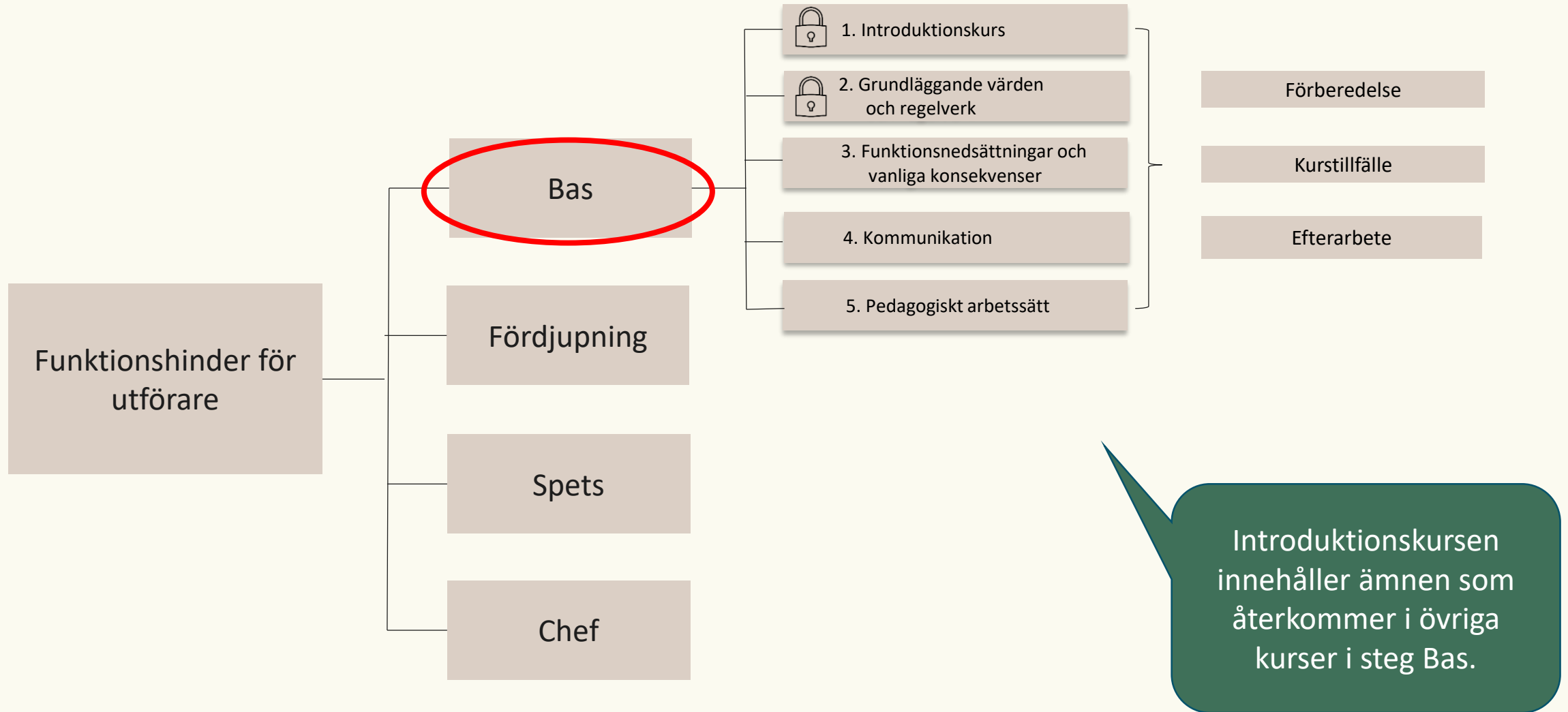
- **Kursledarutbildning: Ett hem att växa i**
- Samtal med barn och föräldrar (webbkurs)
- **Handläggning av LVU**

## • Arbetsledare och chef

- **Kursledarutbildning: Ett hem att växa i**
- Stöd för arbetsplanering (Webbstöd)
- **Leda ansökan om LVU – Nationell kurs för Erfaren och Chef - NY**



Yrkesresa	Steg	Kurser	Delar
-----------	------	--------	-------



# Yrkesresan Funk Utförare i Dalarna

- Fakta Sverige – ca 60.000 medarbetare.
- 1507 (av ca 2500) konton aktiva nu - några chefer mm, med de flesta är medarbetare
  - Falun 400 konton, Borlänge målsättning 500 ska ha gjort första kursen innan sommaren
  - Några kommuner kommer igång i vår
  - Behöver kanske uppvakta några kommuner lite mer i vår - ”kommunbesök”?
    - Leksand, Vansbro, Älvdalen?



## Yrkesresan funktionshinder för utförare

- Arbetsgruppen säger:
  - Väckligt positiv respons på de fysiska kurstillfällena
  - Bra diskussionsfrågor och reflektioner i arbetsgruppen
  - Bra stöd för utbildarna
- Kommunalt genomförande – endera i arbetsgruppen eller blanda personal från olika arbetsgrupper – med kommunal utbildare (chef, vht. utvecklare, stödpersonal, en i arb.gr.)
- "Nytt" - börja planera även för **chefsкурser** – regionalt genomförande – hjälpa varandra
  - Rekrytering av utbildare från några kommuner.
    - kursavgift/utbildarpott?

# Vad tycker användare hittills om Grundläggande värden och Regelverk?

Stickprov kursuppföljningar (203 svar) från norr, mitten och söder i landet, med följande resultat; (Från 11 november 2024)

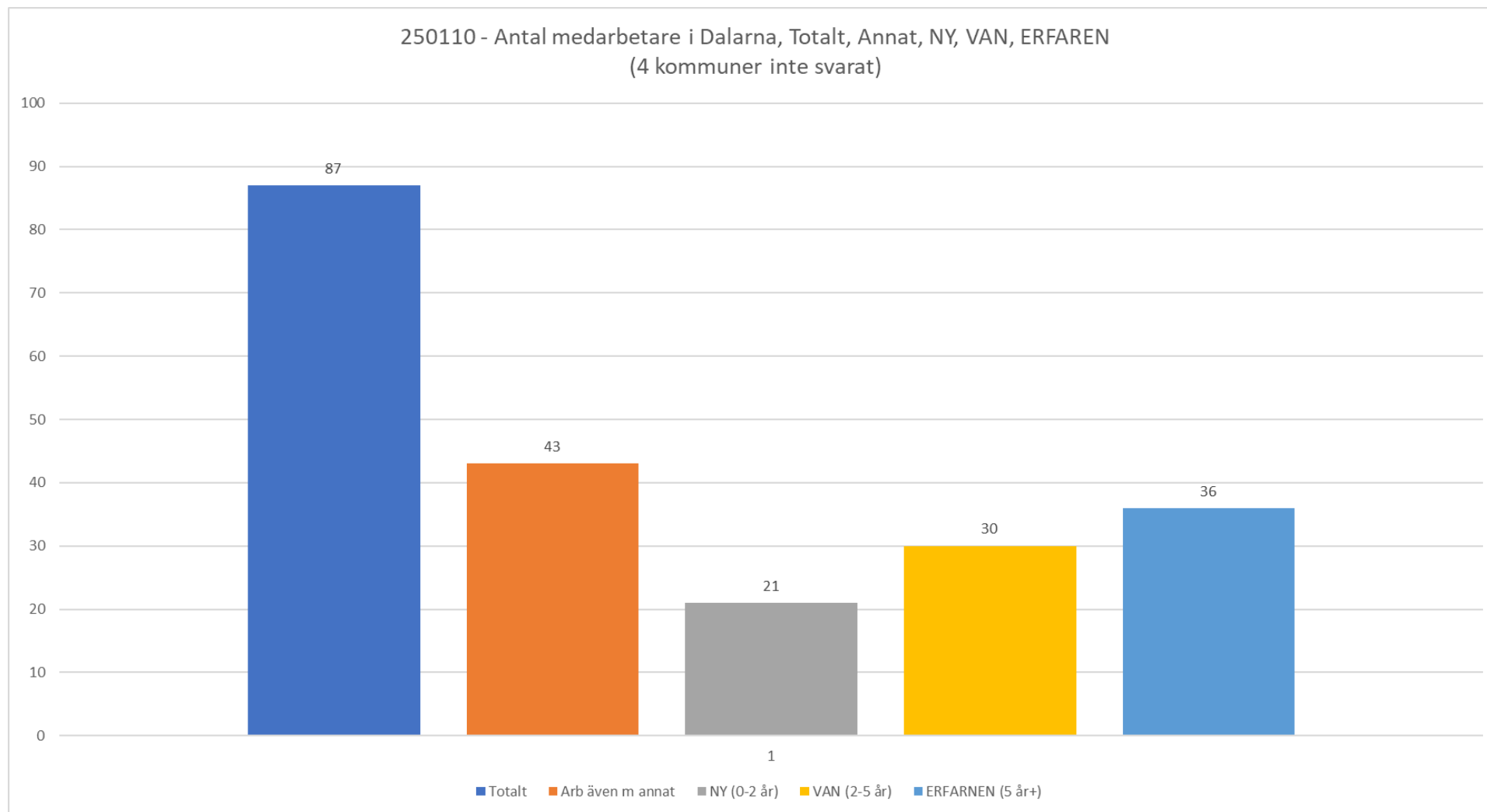
- 74,13 % anger att de lärt sig mycket eller ganska mycket av kursen
- **98,09 % säger att de absolut eller troligen har användning av kursen.**
- 87,66 % säger att kursens upplägg upplevs mycket eller ganska bra
- 90,96 % anger att helhetsintrycket av kursen är mycket eller ganska bra

- 56,56 % gymnasieutbildning
- 14,14 % relevant eftergymnasial utbildning
- 29,3 % annat

# Yrkesresan skadligt bruk och beroende

- Uppstart med arbetsgrupp 6 mars 2025
- Analysera tillsammans kan vi köra ett regionalt genomförande?
  - Arbetsgruppen vill helst kunna köra kurserna regionalt – underlag?
  - Kommer vi hitta utbildare i kommunerna?
  - Skriva genomförandeplan.
- Uppstartsträff med chefer våren 2025, rekrytering av utbildare och boka in första kurstillfällena hösten 2025.

## YR Beroende – också en "liten" resa.



# Yrkesresan Äldre för utförare – ”största resan”



- 203 600 undersköterskor och vårdbiträden arbetar inom äldreomsorgen.
  - Dalarna – *kring 8.000?*
  - Undersköterska inom äldreomsorgen är det vanligaste yrket i Sverige.
- 63 % av personalen är undersköterskor
- 18 % är män (stora skillnader över landet)
- 42 % är utrikesfödda (stora skillnader över landet)
- 51 % av personalen arbetar heltid
- 28 % har en tidsbegränsad anställning
- 1:a linjens chefer i ÄO har i genomsnitt 48 medarbetare under sig – det är dubbelt så många som genomsnittet på arbetsmarknaden.
- **Ändå något att ta vara på: 74 % av medarbetare i vård och omsorg uppfattar sitt arbete som meningsfullt. Det är betydligt fler än i andra yrken!**



# Yrkesresan funktionshinder för Myndighetsutövare – ytterligare en ”liten” resa

- Biståndshandläggare LSS och Socialpsykiatri.
- Denna resa kommer börjas planeras våren 2025 - på nationell nivå.
- På regional nivå – uppstart och planering från och med våren 2026.

# Hur bidrar Yrkesresan till omställning till ny socialtjänstlag?

**Med ny socialtjänstlag** kommer krav på att socialtjänstens verksamhet ska vara kunskapsbaserad och här bidrar Yrkesresan genom att erbjuda bästa tillgängliga kunskap på ett samlat och pedagogiskt sätt.

**Kursinnehållet** baseras på kvalitetssäkrade kunskapsunderlag från Socialstyrelsen och andra aktörer.

**Alla kommuner** som är med i Yrkesresan får en gemensam kunskapsbas, vilket dessutom bidrar till en mer jämlik socialtjänst i hela landet.

**Med Yrkesresan får chefer** inom socialtjänsten ett färdigt koncept för introduktion och kontinuerlig kompetensutveckling för sina medarbetare. Det ger förutsättningar för att ställa om utifrån den nya lagen.



## Hur ska Yrkesresans kurser anpassas till ny socialtjänstlag?

Yrkesresans innehåll påverkas av den nya lagen och kommer att behöva uppdateras.

Yrkesresans kurser baseras på bästa tillgängliga kunskap från bland annat Socialstyrelsen. När dessa kunskapsunderlag uppdateras kommer kurserna att behöva anpassas. Vissa ändringar (till exempel hänvisningar till lagrum) kan göras i kursmaterialet direkt när lagen träder i kraft i juli 2025.

Alla uppdateringar görs av de RSS:er som har i uppdrag att förvalta respektive yrkesresa.

# Efter 2028

- Nuvarande avtal upphör 30 juni 2028
- Avsikten är att Yrkesresan ska fortsätta finnas och utvecklas vidare!



## Kontaktuppgifter

- Regional projektledare: Stina Taugböl ([stina.taugbol@regiondalarna.se](mailto:stina.taugbol@regiondalarna.se))
- Regional projektadministratör: Stefan Nielsen ([stefan.nielsen@regiondalarna.se](mailto:stefan.nielsen@regiondalarna.se))
  
- Funkbrevlåda för varje resa:
- [yrkesresanbou@regiondalarna.se](mailto:yrkesresanbou@regiondalarna.se)
- [yrkesresanfunk@regiondalarna.se](mailto:yrkesresanfunk@regiondalarna.se)
- [yrkesresanberoende@regiondalarna.se](mailto:yrkesresanberoende@regiondalarna.se)

# yrkesresan

