

# God och nära vård Tillsammans på riktigt?



## Moderatorer

**Susanne Söderberg**  
samverkanschef  
Uppsala kommun

**Lena Sjöberg**  
närvårdsstrateg  
Region Uppsala och  
Uppsala kommun

## Reflektörer

**Margareta Parkstam**  
referensgruppen för åsrika  
effektiv och nära vård i Region Uppsala

**Michael Jestin**  
ombudsman, Funktionsrätt Uppsala  
strategiska referensgruppen brukare,  
effektiv och nära vård, Uppsala kommun

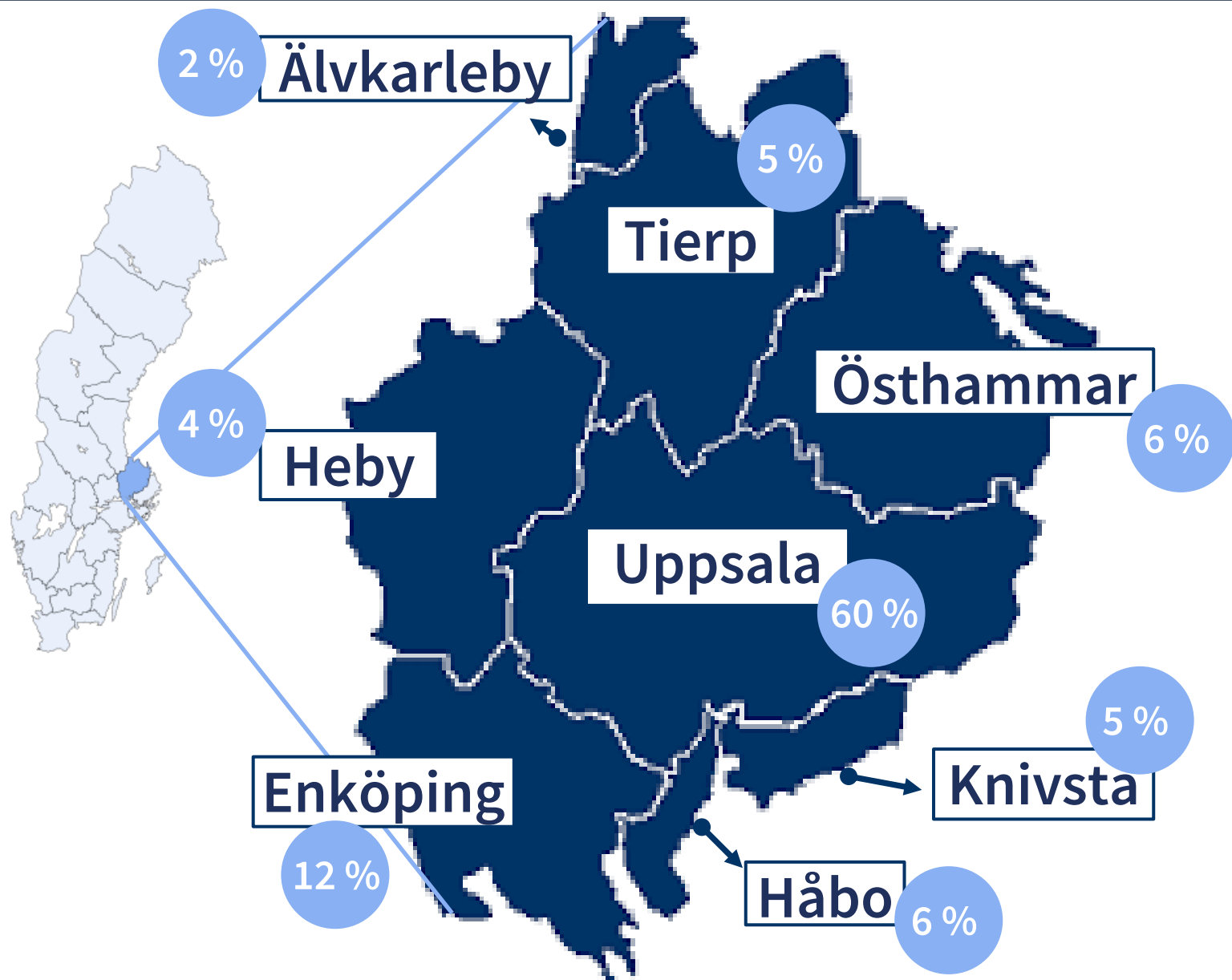
# Uppsala län

Invånare 388 394

## Uppsala kommun

Invånare 233 839

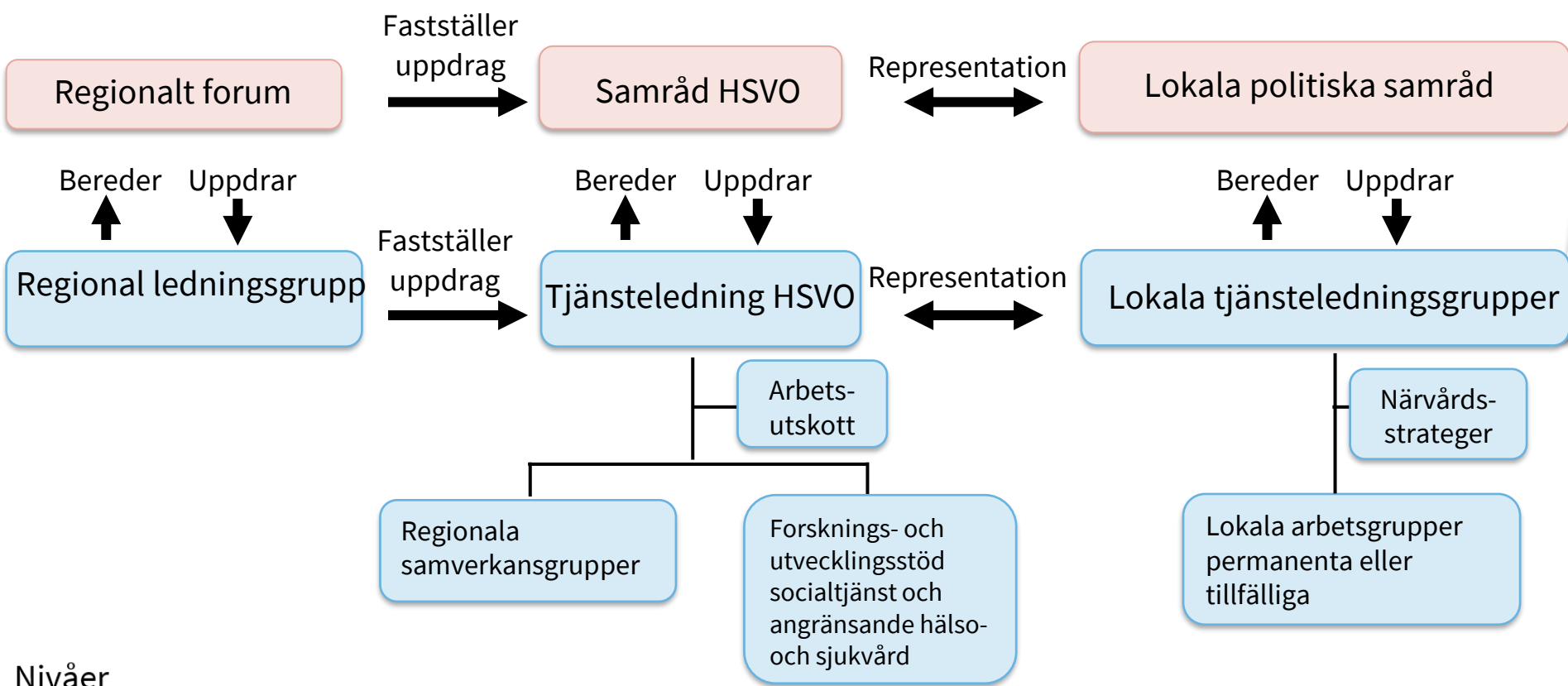
60 % av länets befolkning  
varav 50 000 på landsbygden  
Akademiska universitetssjukhuset



# Länets samverkansstruktur hälsa, stöd, vård och omsorg (HSVO)

## Regional organisation

## Lokal organisation



Nivåer  
förtroendevalda  
förvaltning/tjänstepersoner

# Hur Uppsala län omsatt nationella arbetet



Göran Stiernstedt  
Nationell utredare 2016  
bjöds till länet



# Arbete för målbilden

## Nära

- Vård i hemmet
- Närmottagningar
- Äldremottagningar
- En ingång för barn & unga psykisk ohälsa
- Patientens egenmonitorering
- Effektiv och nära psykologisk behandling för vuxna

” Vård finns nära mig på nya sätt

” Min vård hålls samman med stöd av rätt kompetenser

## Effektiv

- Vårdcentrum på kort sikt
- Framtidens vårdcentrum
- Vård & omsorg visualiserad digitalt på karta för strategisk planering



## Samskapande

- Personcentrering och patientkontrakt
- Kontinuitet och fast vård- och läkarkontakt
- Fast omsorgskontakt

” Jag är en aktiv och självklar partner i min egen vård

” Jag får stöd i att främja min hälsa

## Förebyggande och hälsofrämjande

- Geografiskt hälsouppdrag
- Från vårdcentral till hälsocentral
- Suicidprevention

## Förebyggande och hälsofrämjande

Egenvård och ingångar i vården ● elevhälsa ●  
vård hemma och i särskilt boende – mobila team ●  
närmottagningar ● hälsocentraler ●

## Vårdcentrum

Ett nätverk av aktörer där vissa  
verksamheter samlas i noder  
Specialiserad vård utanför sjukhus

Länssjukhusvård  
Högspecialiserad  
vård

## Nära vård

för dig med behov som är  
vanliga eller när det finns behov  
av lotsning eller koordinering

**Viss koncentration av nära  
vård och förebyggande insatser**  
för dig med komplexa behov eller  
behov som kräver något högre vårdnivå

**Koncentrerad länssjukhusvård  
och högspecialiserad vård**  
för dig med komplicerade eller  
sällan förekommande behov

# Geografiskt hälsofrämjande uppdrag

Helena Wallin Eriksson  
verksamhetsutvecklare  
länssamordnare geografiskt hälsouppdrag  
Region Uppsala





# Geografiskt hälsofrämjande uppdrag



N<sub>1</sub> Ä<sub>4</sub> R<sub>1</sub> A<sub>1</sub> V<sub>4</sub> Å<sub>4</sub> R<sub>1</sub> D<sub>1</sub>

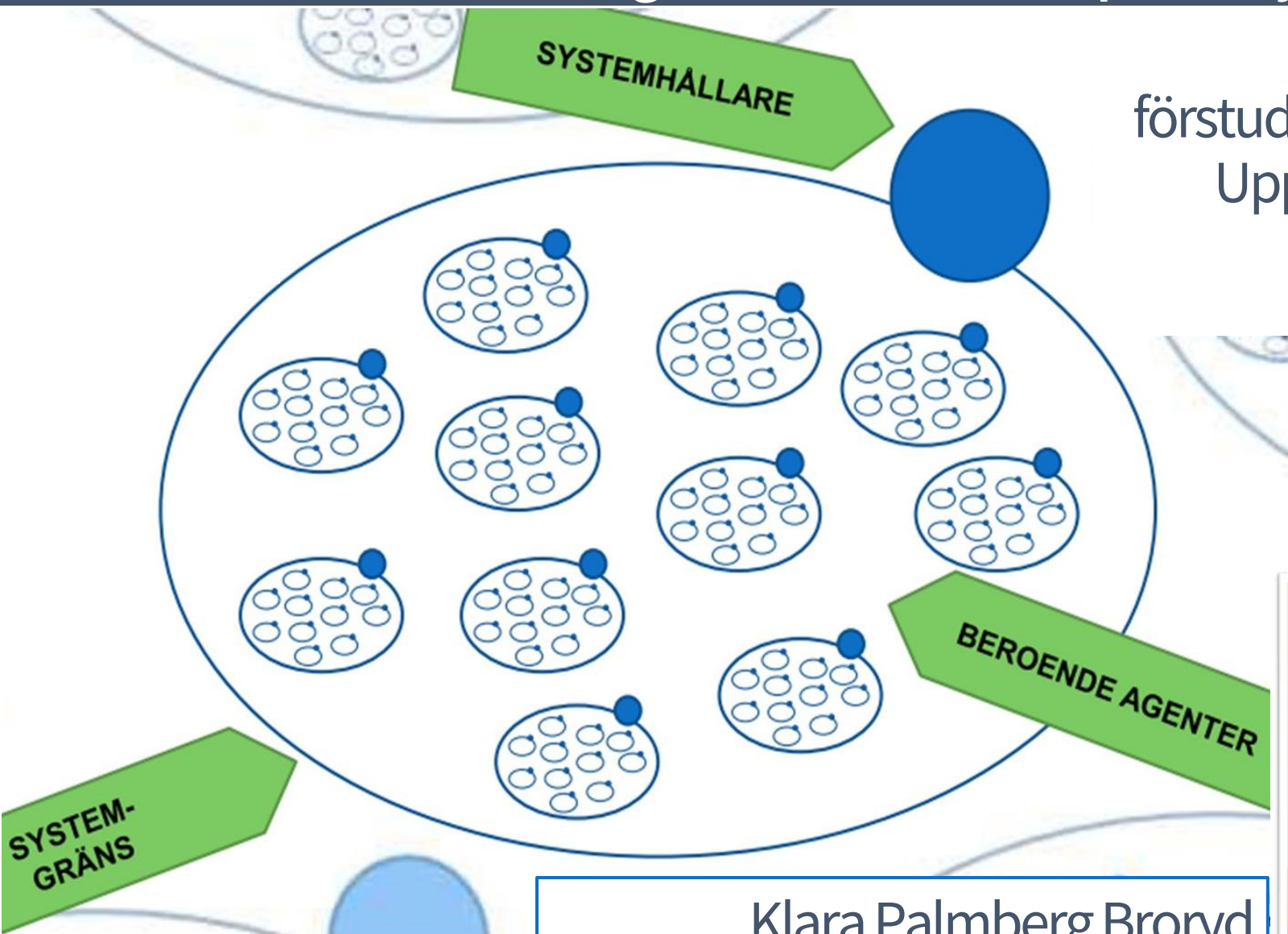
P<sub>3</sub> O<sub>2</sub> D<sub>1</sub> D<sub>1</sub> E<sub>1</sub> N<sub>1</sub>



**NYTT AVSNITT!**  
Maria Elgstrand  
& Helena Wallin Eriksson

Nummer 69  
publicerad 26 februari 2022

# Vårdcentrumutvecklingen - att leda komplexa system

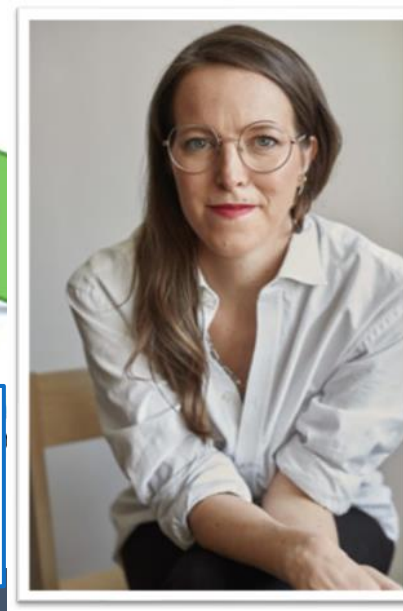


Uppsala län  
förstudie följeforskning  
Uppsala universitet



Ulrika Winblad  
professor hälso- och  
sjukvårdsforskning

Klara Palmberg Broryd  
teknologie doktor i komplexitet

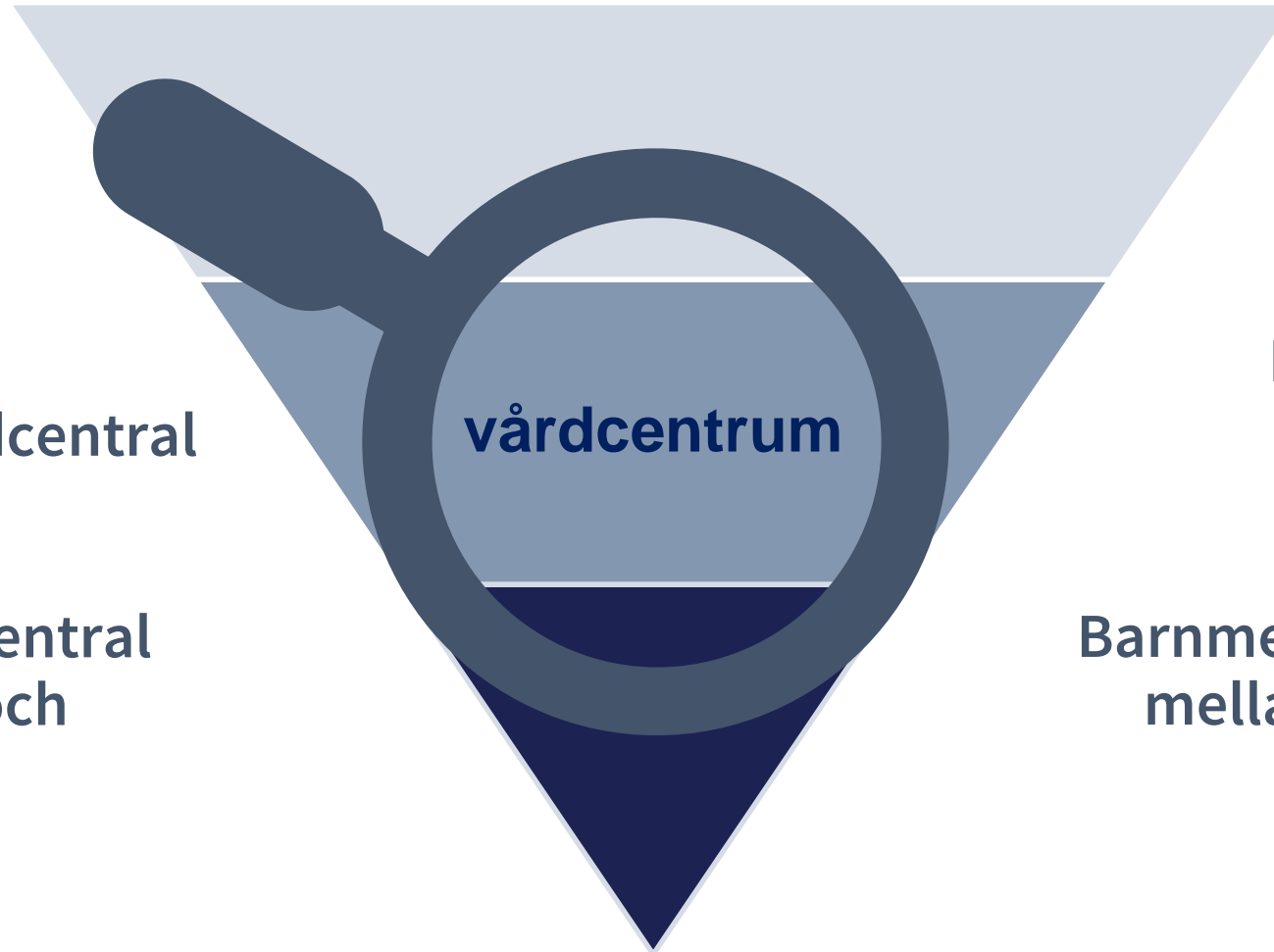


# Flera delprojekt

Närvårdsplatser

Psykisk hälsa vuxna –  
samarbete mellan vårdcentral  
och specialistfunktion

Teamsamverkan vårdcentral  
och kommunal hälso- och  
sjukvård



Leda och styra

Psykisk hälsa barn  
och unga

Barnmedicin – samarbete  
mellan vårdcentral och  
specialistfunktion

# God och nära vård Tillsammans på riktigt?



# Geografiskt hälsoupdrag – beskrivning och intervju

## Mänskliga rättighetsdagarna 2021

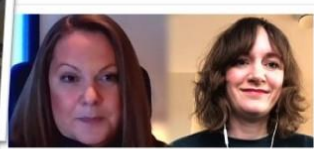
Om geografiskt hälsoupdrag i Uppsala län



Dialog i samverkan



Hälsosamordnare  
i Gottsunda



Politiska reflektioner

[Länk till inspelningen](#)

Ca 50 min