

RSS DALARNA

REGIONAL SAMVERKANS- OCH STÖDSTRUKTUR FÖR
LÄNETS FEMTON KOMMUNER OCH REGION DALARNA



Information om Yrkesresan

Välfrädrådet, 2025-02-13

Stina Taugböl, regional projektledare Yrkesresan Dalarna



Yrkesresan

En nationell satsning
med regionalt genomförande
för lokal kompetens

Därför behövs Yrkesresan



Bidrar till att ge kvalitet i varje möte mellan invånare och socialtjänstens medarbetare



Bidrar till en kunskapsbaserad, jämställd och jämlik socialtjänst



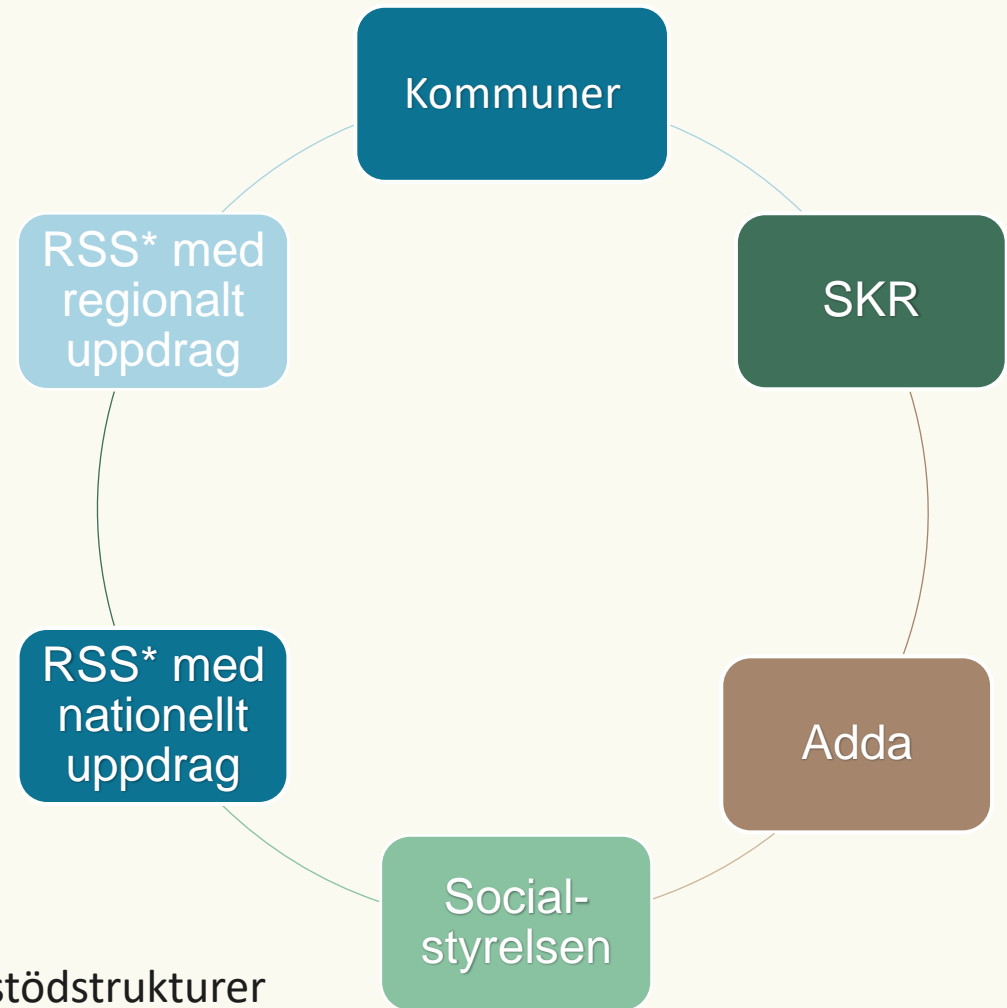
Bidrar till att stärka kompetens och yrkesstolthet bland socialtjänstens medarbetare



Samarbete bidrar till att vi kan åstadkomma mer tillsammans än var och en för sig

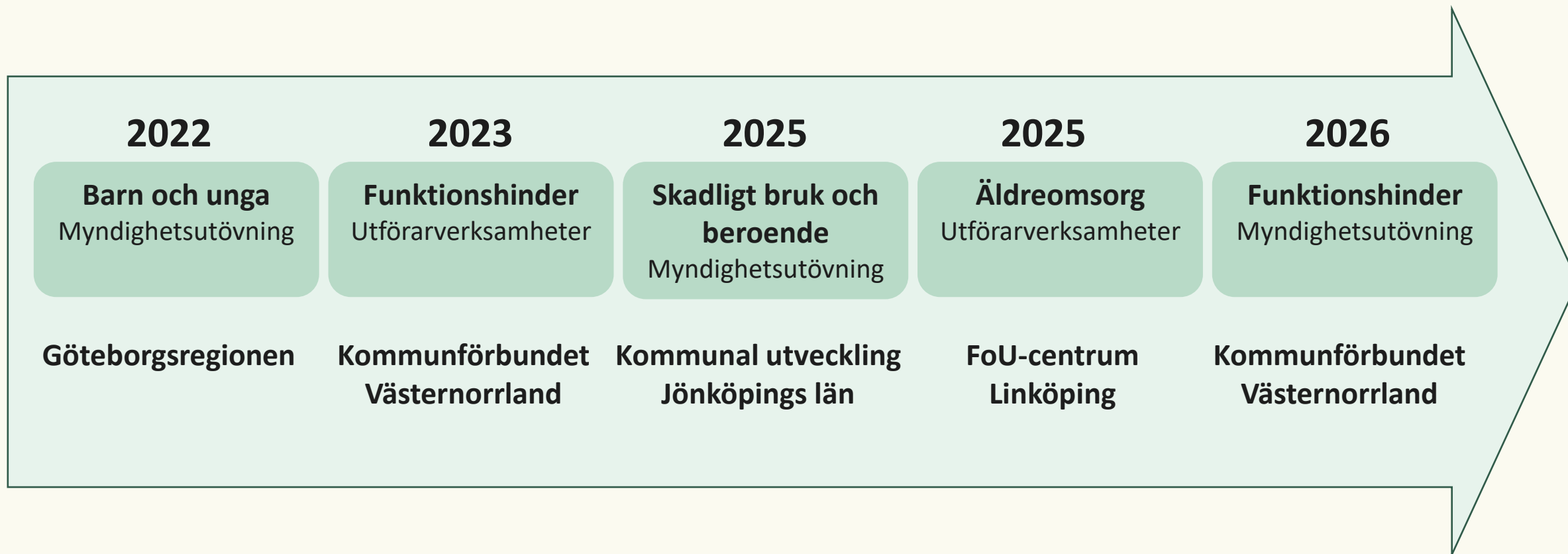
Ett gemensamt arbete

En nationell satsning med ett regionalt genomförande för lokal kompetens

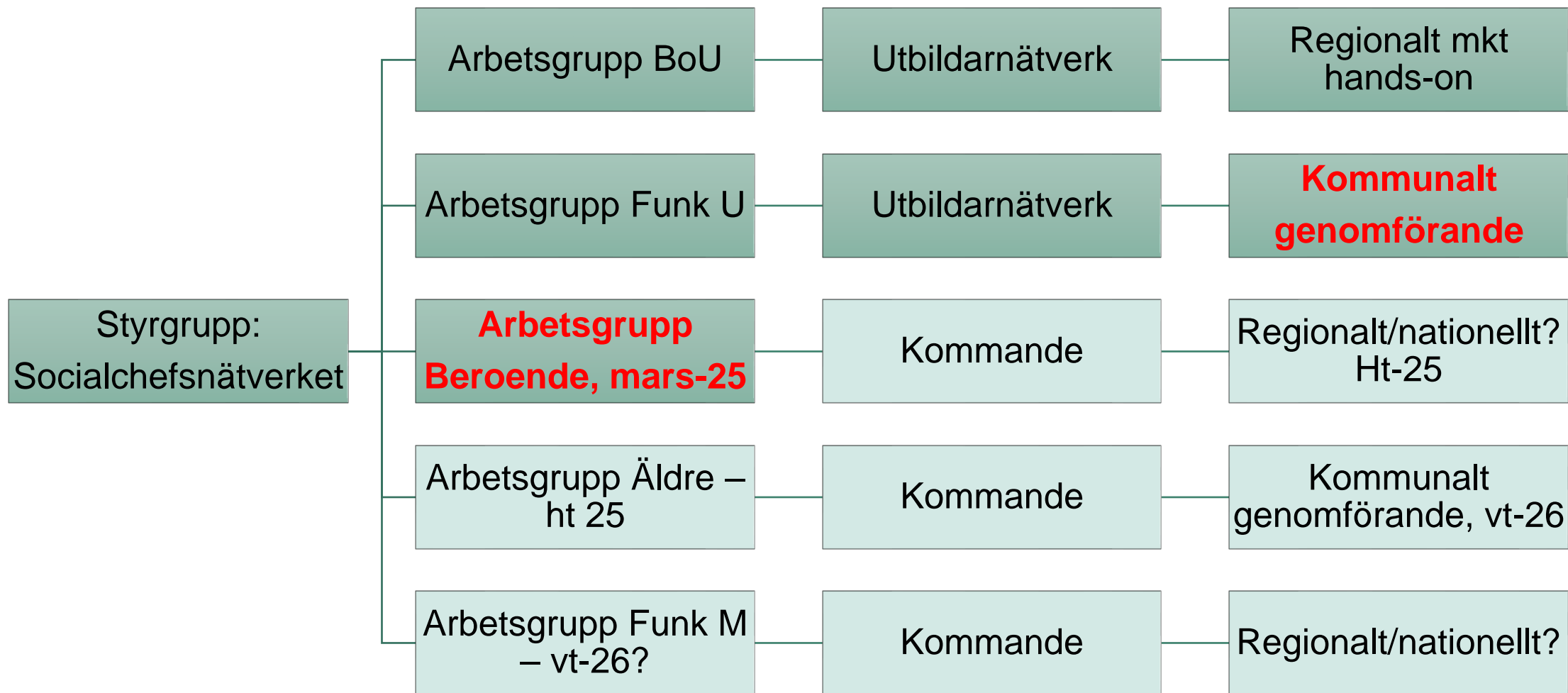


* Regionala samverkans- och stödstrukturer

5 yrkesresor - tidplan lansering



Yrkesresan - Regional organisation



Kommunernas uppdrag

- Finansiering
- Skapa förutsättningar för medarbetare att delta
- Information till medarbetare
- Administration av konton
- Samarbete med regional projektledare
- Eventuellt bidra med utbildare
- Medverka i uppföljning och utveckling



Yrkesresan - Barn och unga - Kurser för Ny, Van och Arbetsledare och chef

• Steget Ny

- Handläggning med barnet i centrum (99 st)
- Samtal och delaktighet (60 st)
- Utsatthet och våld (50 st)
- Handläggning av unga lagöverträdare (46 st)
- **Arbeta med familjehem**
- Verktyg för arbetsplanering (webbkurs)

• Steget Van

- **Kursledarutbildning: Ett hem att växa i**
- Samtal med barn och föräldrar (webbkurs)
- **Handläggning av LVU**

• Arbetsledare och chef

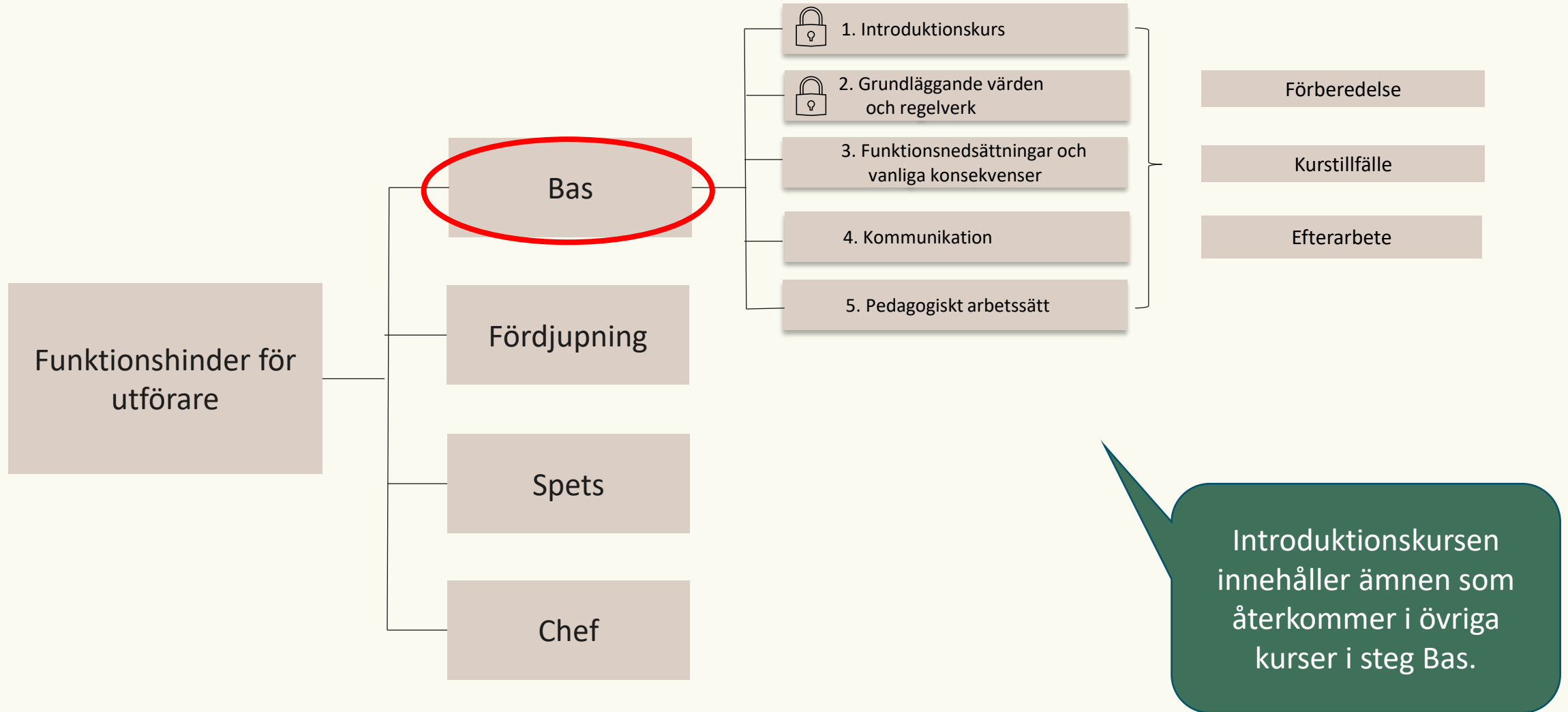
- **Kursledarutbildning: Ett hem att växa i**
- Stöd för arbetsplanering (Webbstöd)



Yrkesresan funktionshinder för utförare

- Fakta Sverige – ca 60.000 medarbetare.
- Fakta Dalarna:
 - 1229 användare registrerade i lärplattformen per 10 februari - (ska upp i det dubbla?)
 - Många kommuner kommit igång med 1-2 kurser under hösten 2024
 - Några kommuner kör igång i vår 2025
 - Någon kommun meddelat uppstart hösten 2025
 - Några "släpar lite" – kommer särskilt söka upp dem under våren
 - Kommunalt genomförande – endera i arbetsgruppen eller blanda personal från olika arbetsgrupper – med kommunal utbildare (chef, vht. utvecklare, stödpersonal, en i arb.gr.)

Yrkesresa	Steg	Kurser	Delar
-----------	------	--------	-------



Vad tycker användare hittills om Grundläggande värden och Regelverk?

Stickprov kursuppföljningar (203 svar) från norr, mitten och söder i landet, med följande resultat; (Från 11 november 2024)

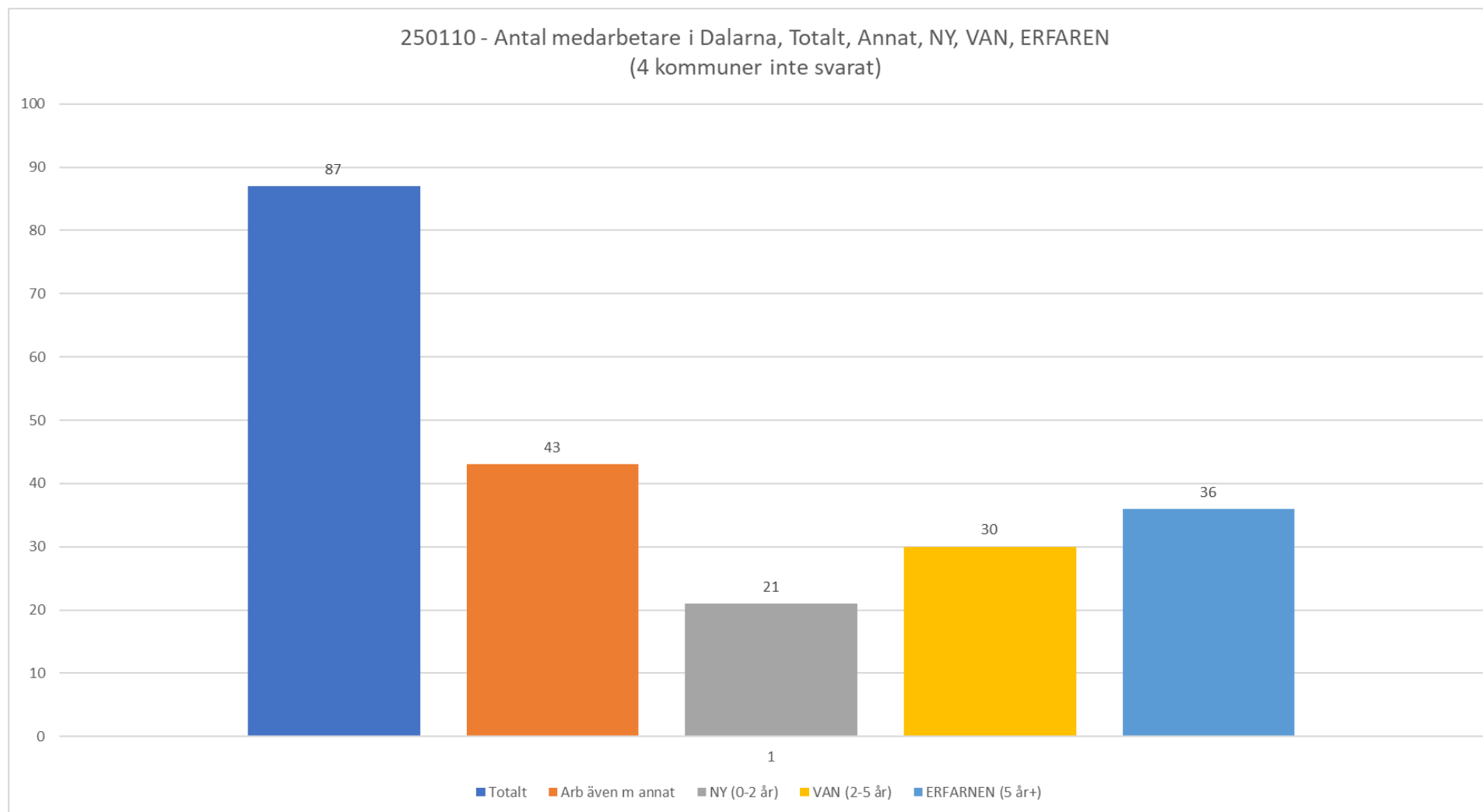
- 74,13 % anger att de lärt sig mycket eller ganska mycket av kursen
- **98,09 % säger att de absolut eller troligen har användning av kursen.**
- 87,66 % säger att kursens upplägg upplevs mycket eller ganska bra
- 90,96 % anger att helhetsintrycket av kursen är mycket eller ganska bra

- 56,56 % gymnasieutbildning
- 14,14 % relevant eftergymnasial utbildning
- 29,3 % annat

Yrkesresan skadligt bruk och beroende

- Uppstart med arbetsgrupp mars 2025
- Analysera tillsammans kan vi köra ett regionalt genomförande?
 - Kommer vi hitta utbildare i kommunerna?
 - Skriva genomförandeplan.
- Uppstartsträff med chefer hösten 2025, sen rekrytering av utbildare och boka in kurstillfällen efter det.

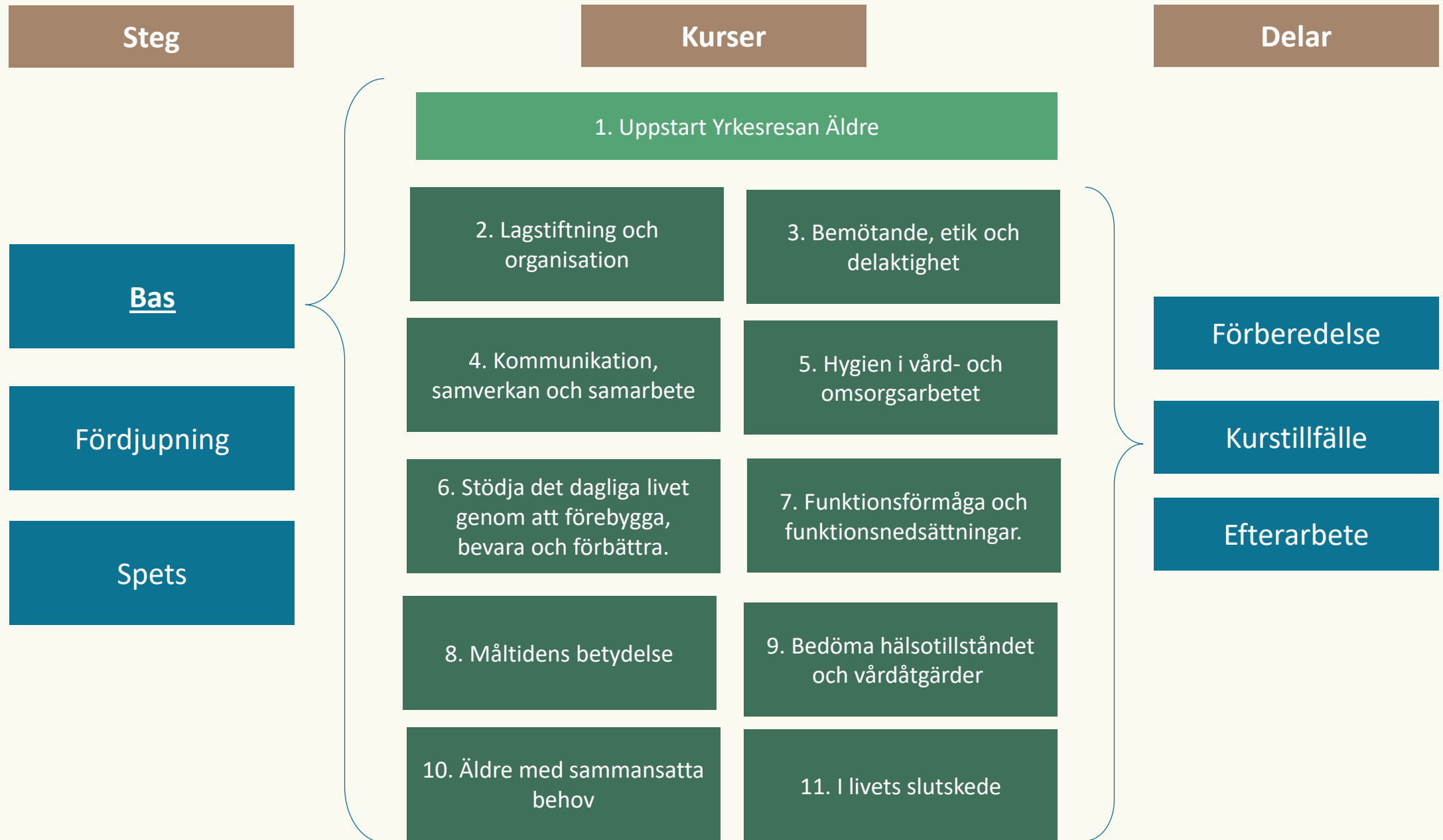
YR Beroende – också en "liten" resa.



Yrkesresan Äldre för utförare – ”största resan”



- 203 600 undersköterskor och vårdbiträden arbetar inom äldreomsorgen.
 - Dalarna – *kring 8.000?*
 - Undersköterska inom äldreomsorgen är det vanligaste yrket i Sverige.
- 63 % av personalen är undersköterskor
- 18 % är män (stora skillnader över landet)
- 42 % är utrikesfödda (stora skillnader över landet)
- 51 % av personalen arbetar heltid
- 28 % har en tidsbegränsad anställning
- 1:a linjens chefer i ÄO har i genomsnitt 48 medarbetare under sig – det är dubbelt så många som genomsnittet på arbetsmarknaden.
- **Ändå något att ta vara på: 74 % av medarbetare i vård och omsorg uppfattar sitt arbete som meningsfullt. Det är betydligt fler än i andra yrken!**



Yrkesresan funktionshinder för Myndighetsutövare – ytterligare en ”liten” resa

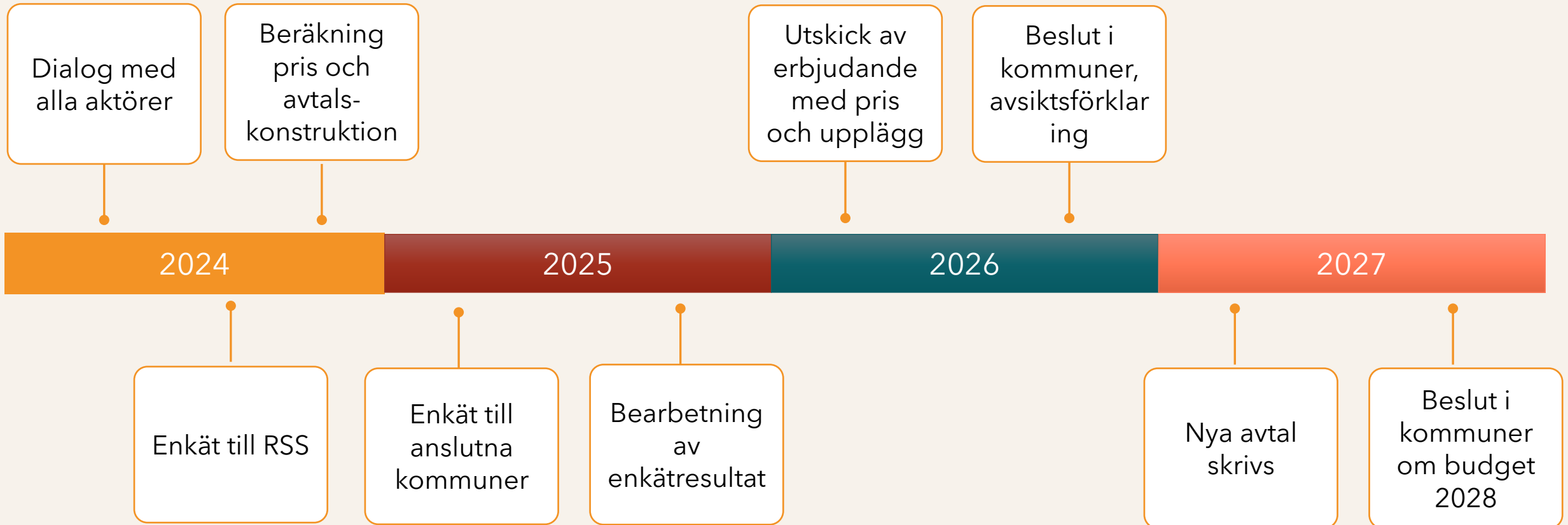
- Biståndshandläggare LSS och Socialpsykiatri.
- Denna resa kommer börjas planeras våren 2025 - på nationell nivå.
- På regional nivå – uppstart och planering från och med våren 2026.

Efter 2028

- Nuvarande avtal upphör 30 juni 2028
- Avsikten är att Yrkesresan ska fortsätta finnas och utvecklas vidare!



Tidplan



Kontaktuppgifter

- Regional projektledare: Stina Taugböl
- Regional projektadministratör: Stefan Nielsen

- Funkbrevlåda för varje resa:
- yrkesresanbou@regiondalarna.se
- yrkesresanfunk@regiondalarna.se
- yrkesresanberoende@regiondalarna.se

yrkesresan

