



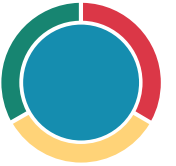
# DALALAB

**Lärprojekt: Styrning och uppföljning av hållbar utveckling**

**September 2024 – februari 2025**

---

# Syfte



- Erfarenhetsutbyte om kommunernas utmaningar och behov kring styrning och uppföljning av hållbar utveckling.
  - Gemensamt utforskande om vad som fungerat väl kring hållbarhetsintegrering, uppföljning, målarbete och utvärdering utifrån hållbarhetsperspektiv (utifrån gruppens önskemål på tema och externa inspel).
  - Ökad samsyn och samarbete kring gemensamma utmaningar och utvecklingsbehov kommunalt och regionalt.
-

# Deltagande



- Inbjudan vände sig framförallt till kommunala ekonomichefer, samhällsbyggnadschefer, controllers, strateger för hållbarhet och utredare, men även motsvarande roller på Länsstyrelsen Dalarna och Region Dalarna.
  - 1-3 personer från 10 av 15 kommuner, 1 person från Länsstyrelsen och 2 personer från Region Dalarna har deltagit i lärprojektet. Vissa dock enbart vid enstaka av de totalt fyra tillfällena.
  - Deltagarantalet har varit mellan 12-24 personer vid träffarna.
-



## Vad krävs för hållbarhetsstyrning?

- En ansvarstagande ledning.
- Faktabaserade underlag för beslut.
- Mätbara mål.
- Jämförbarhet; lokalt, regionalt, nationellt, internationellt.
- Identifiera områden som behöver prioriteras.
- Insatser behöver ofta vara kollektiva överenskommelser.



# Exempel på vad kommuner fokuserar på



## Miljömässig hållbarhet

- Minska koldioxidutsläpp
- Klimatanpassningsåtgärder
- Underlätta för medborgarna att använda kollektivtrafik
- Underlätta för medborgarna att ta cykeln
- Elektrifiering av kommunens bilar
- Hållbara transporter
- Minska matsvinnet
- Öka biodiversiteten
- Åka återbruket
- Cirkulär ekonomi
- Minska avfallet
- Öka återvinning
- Hållbar upphandling utifrån miljö

## Social hållbarhet

- Minska segregationen
- Förbättra folkhälsan
- Minska våld och kriminalitet
- Öka delaktigheten för medborgarna i kommunens beslutsprocesser
- Öka medvetenheten kring HBTQI i kommunen/bland medborgarna
- Minska diskriminering
- Öka jämställdheten
- Särskilt lyfta barn och ungas situation / barnperspektiv
- Säkra arbetssätt utifrån mänskliga rättigheter
- Hållbar upphandling utifrån sociala aspekter

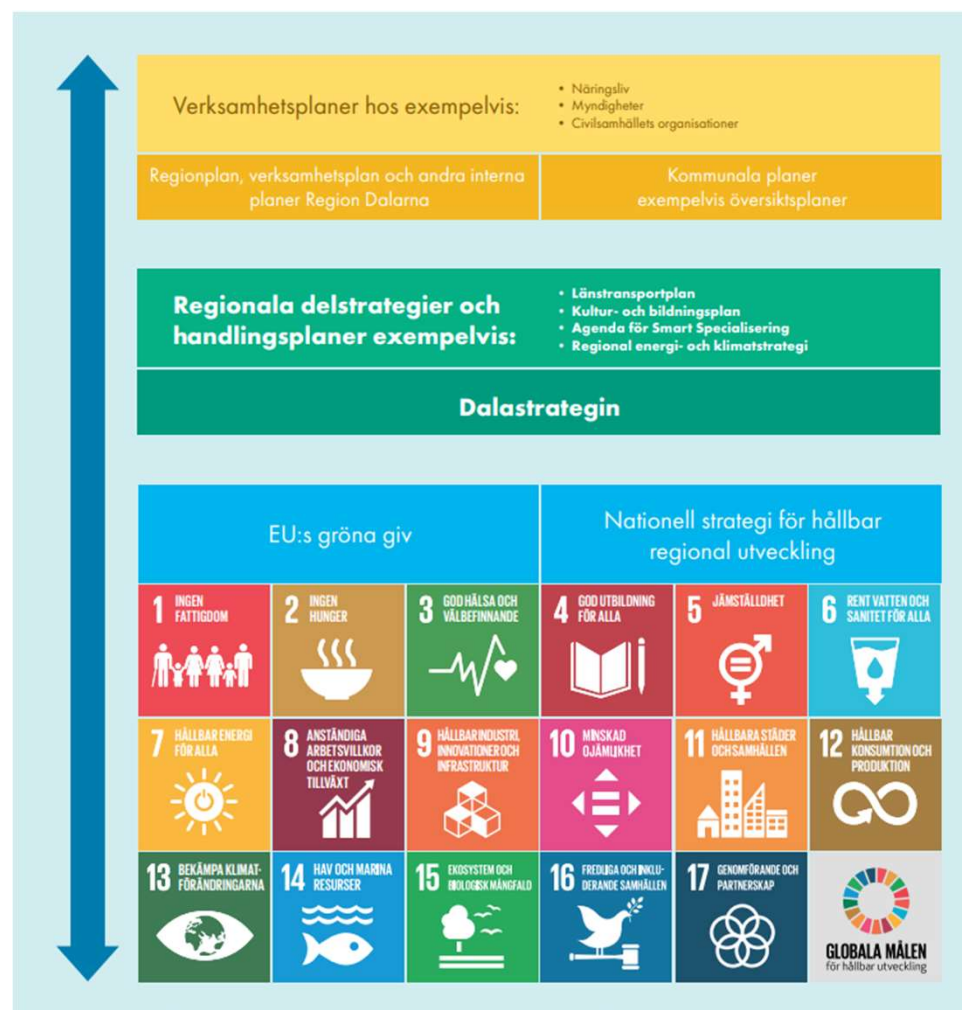
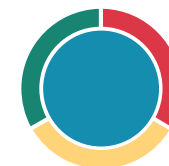
## Ekonomisk hållbarhet

- Öka effektiviteten i kommunens tjänster
- Cirkulär ekonomi (även här)
- Tydlig användning av digitalisering för att uttalat öka effektiviteten (samma eller ökad kvalitet)
- Samverkan med andra i uttalat syfte att skapa effektivare tjänster (samma eller ökad kvalitet)
- Antikorruptionsarbete

# Dalastrategin (RUS) i relation till styrning för hållbarhet

Vi agerar på det vi mäter: förbättra uppföljningen för bättre styrning, exempelvis förtydligande av Agenda 2030.

Nuvarande regionala uppföljning: [Uppföljning Dalastrategin \(regiondalarna.github.io\)](https://regiondalarna.github.io)



# Vi lär oss och skapar verkstad kring:



- Hur gör vi för att styra och följa upp hållbar utveckling för länet och i varje kommun?
  - Är jämförbarhet önskvärt? Vad innebär kvantitativ respektive kvalitativ uppföljning?
  - Vad spelar relationen mellan förvaltning och politik för roll?
  - Hållbarhetsintegrering, hållbarhetssäkring, och hållbarhet i ekonomistyrningen.
-

# Innehåll



## Externa presentationer

- Grums kommun – *Grums väg till hållbar utveckling*
- Sveriges kommuner och regioner – *Nationell utblick Hållbarhetsstyrning och uppföljning*
- Örebro kommun – *Vårt hållbara Örebro*
- Tierps kommun – *Att styra med Agenda 2030*
- Tomelilla kommun – *Munkmodellen i Tomelilla – Vad gör vi?*

## Dalakommuner som delat med sig

- Mora kommun (*förankringsarbete för hållbarhet*)
- Borlänge kommun (*Klimatneutrala Borlänge 2030*)
- Falu kommun (*politikens roll i hållbarhetsarbetet*)
- Avesta kommun (*hållbarhet i kvalitetsledning*)
- Sätters kommun (*arbetet med BRP+*)

**Triadsamtal utifrån egna utmaningar**  
**Gruppövningar och reflektioner**  
**Mindre hemuppgifter**



# Några nedslag från exemplen



# Grums väg till hållbar utveckling



Så här hittar vi målen

2

Nyckelord & indikatorer



= Minskat matsvinn

## Utvalda indikatorer

**Serveringsvinn**, grundskola,  
antal gram/ätande

**Tallrikssvinn**, grundskola,  
antal gram/ätande

**Måltidssvinn**, grundskola,  
antal gram/ätande

Relevant delmål	Dimension	Koppling Värmlandsstrategin	Nyckelord	Indikator	Statistik & jämförelse	Koppling styrdokument	Önskat läge 2030	Nuläge
	Ekonomisk	Robust samhälle	Minskat matsvinn	Måltidssvinn	Grums 2021 = 58 g/ätande Rikssnitt 48 g/ätande			

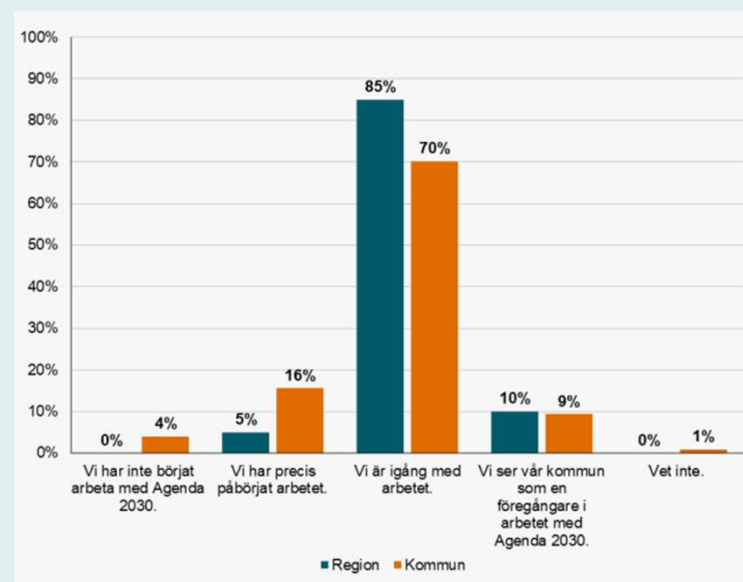
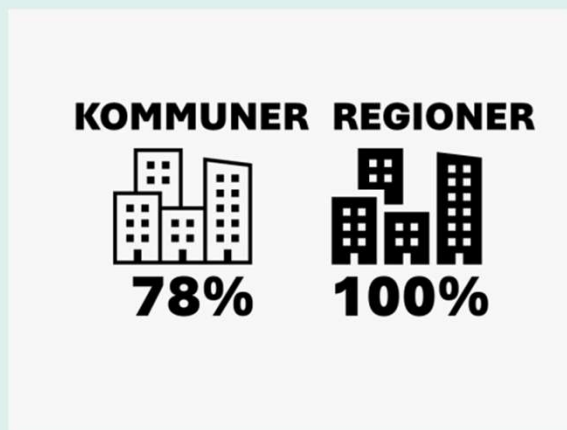
# Sveriges kommuner och regioner



Sveriges  
Kommuner  
och Regioner

## 1. Agendan i kommuner och regioner

Svarsfrekvens



Hur långt har kommunerna och regionerna kommit i arbetet med Agenda 2030?

# Tierps kommun



2024-12-04

## Framgångsfaktorer

- Engagerade politiker och chefer som driver på
- Bryt ned målen till lokal nivå
- Arbeta efter Agenda 2030 som en helhet
- Lyft och stärk goda exempel
- Stärk förutsättningar för samverkan – inom kommunen och med andra aktörer; länsstyrelse, region, näringsliv och civilsamhälle med flera.



# Örebro kommun

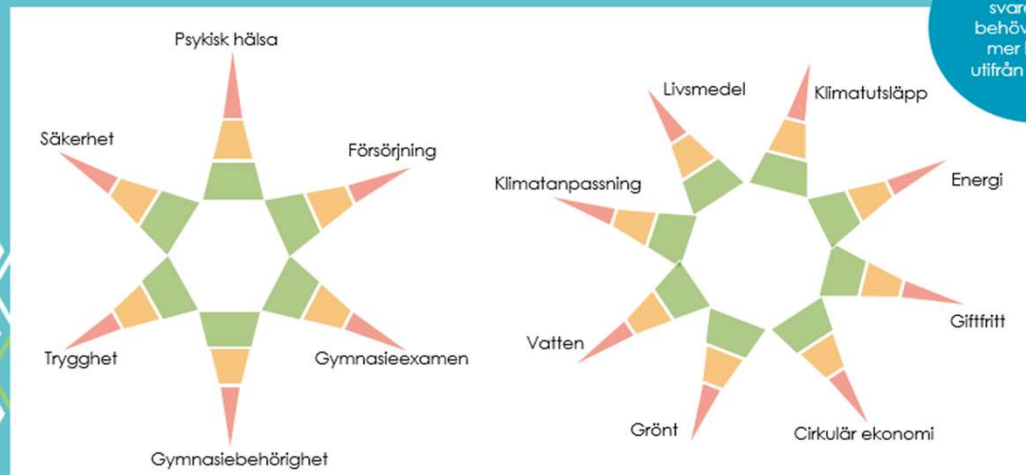


## Årets "metaanalys"

- Samsyn
- Systemperspektiv - helheten
- Problemlösning tillsammans
- Kraftsamling
- Struktur och arbetsätt

[orebro.se/varthallbaraorebro](http://orebro.se/varthallbaraorebro)

## Utgångspunkt analys 2025



[orebro.se/varthallbaraorebro](http://orebro.se/varthallbaraorebro)



# Tomelilla kommun



## Vad är munken?

“Tänk på det som en kompass för mänskligt välbefinnande i det 21:a århundradet med strävan mot att möta allas behov för inom planetens gränser.”

## Workshops



ETC NYHETSMAGASIN

En bild av en munk är på god väg att sätta ekonomisk jämlikhet i första rummet i städer som Amsterdam och Bryssel.

ETC följde med när Tomelilla, som första svenska kommun, "rullade ut munken".

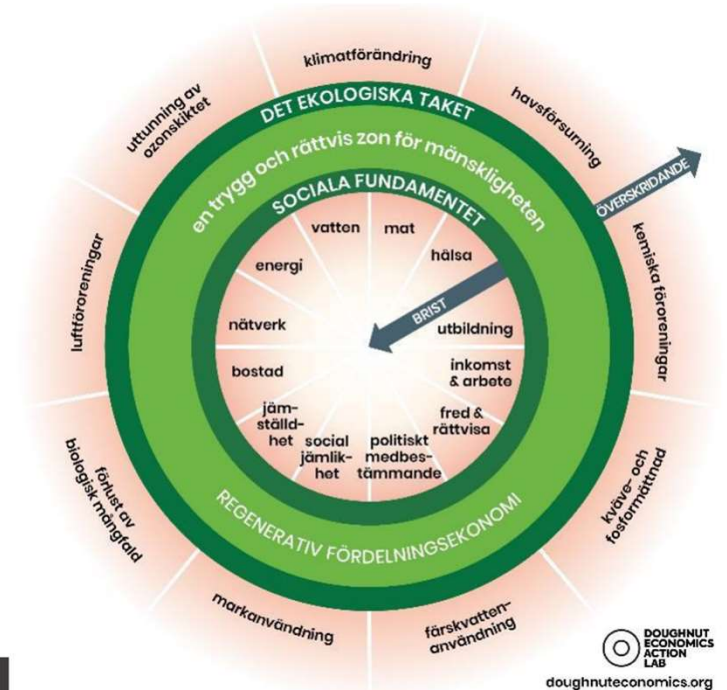
2025-02-05 | 9



2025-02-05 | 3

### Stanna i det göttigaste

Det är något med munken som får det att rinna till. Det är tveksamt om modellen säger något nytt överhuvudtaget, dess förförelse ligger istället i om i en enda bild: en munk av den sort som har ett håll i mitten. Målet är att stanna i det göttiga. Munkens utida utgörs av de nio planetära gränser som bland annat Johan Rockström och Stockholm Resilience Centre tagit fram; vad klimatet...



doughnuteconomics.org

# Exempel på upplägg för gruppdiskussion



Är det någon eller några delar i modellen som din organisation redan gör?

Isåfall, görs det på ett övergripande plan eller inom något verksamhetsområde?



Är det någon del i modellen som ni ser som särskilt viktig eller särskilt användbar?



Ser ni några luckor i modellen?



Tankar kring hur man skulle kunna arbeta vidare med modellen? Enskilt i sin organisation/i lärprojektet.

Med i gruppen:



# Några andra delar ur innehållet

Sveriges Kommuner och Regioner

KONSEKVENSBESKRIVNING	EFFEKT	SERVICEPERSPEKTIV			SAMHÄLLSPERSPEKTIV			PRIORITYTERING (1-3)
		EKONOMI	PERSONAL	RESULTAT/ NYTTA	MÅL 1 Exempel Jämställdhet	MÅL 2 Exempel Hälsa, miljö	MÅL 3 Exempel Social hållbarhet, integration	
<b>ÅTGÄRDSFÖRSLAG</b>								
Förslag A	Kort sikt							
	Lång sikt							
Förslag B	Kort sikt							
	Lång sikt							
Förslag C	Kort sikt							
	Lång sikt							
<b>RISIKANALYS</b> Vad händer om vi inget gör?	Kort sikt							
	Lång sikt							

Vilket problem/utmaning avses

Vilka förslag på åtgärder finns?

Vilket tidsperspektiv?

Vilka perspektiv ska beaktas i konsekvensbeskrivningen?

Vad händer om ingenting görs?

Verktyg för stärkt kapacitet  
- eller, hur kan vi ha nytta av varandra?



Webbseminarium om medborgardialog med Nils Björling, Chalmers:

## PLATSBYGGNAD SOM DIALOG

- Plats som lins (*konfrontativ dialog*) för att synliggöra potential och målkonflikter.
- Plats som metod (*generativ dialog*) för att samla resurser, kompetenser och beslutsmandat.
- Plats som en *materiell dialog* och kunskapsutveckling
- Vem har tolkningsföreträde, står för problemformulering?
- Vem tjänar och vem begränsas av förändring?

72 - Samverkan krävs, men vi får inte vara naiva! för 9 månader sedan  
Med Brita Hermelin  
Art of Collaborating Podcast

NÄR KOMMUNER SAMVERKAR  
VAD KRÄVS DÅ?

SKRIV EN KOMMENTAR

Gilla Reposta Dela Kopiera länk Lägg till i Nästa Mer 341 1

Följ Art of Collaborating Podcast och andra på SoundCloud.

Logga in Skapa ett SoundCloud-konto

Anna Zingmark pratar med Brita Hermelin, forskare och professor i kulturgeografi på Linköpings universitet. Brita forskar kring governance, samverkan och strategisk planering för lokal och regional utveckling och är särskilt intresserad på kommuner och kommuners roll i samverkan. Samtalet kommer också in på samhällsförändringen i Skellefteå i och med Northwots etablering och den samverkan som detta har inneburit för att ta tag i alla frågor som behöver lösas.

Vi pratar bland annat om:

- vad det kulturgeografiska perspektivet på samverkan innebär
- varför samverkan blir så angeläget idag
- kommuners särskilda förutsättningar för samverkan
- behovet av dialogtor för att samverkan ska fungera
- Northwots etablering i Skellefteå och all samverkan som krävs i etableringen
- kommuners aktörskap, legitimitet och resurser som förutsättningar för samverkan
- långsiktiga dialogprocesser för lokal utveckling
- behovet att kommuner är strategiska och proaktiva i val av samverkan samt det stora behovet av mer intern samverkan inom kommuner

LIKANDE SPÅR Visa alla

Art of Collaborating Podcast  
1 - Varför behöver vi prata om sa...  
2 096 10

1 FAVORIT Visa alla

MOBIL LYSSNING

App Store Google Play

Juristik - Sekretess - Cookie-policy - Cookie-hanteringen - Företagsdata - Användarsurser - Ringa - Läs mer - Transparensrapporter

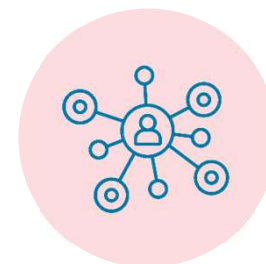
Språk: Svenska



# Vad säger deltagarna?

(Varje träff avslutas med en kort utvärdering)

- Det har varit ett fint samtalsklimat, ärligt, delande och inspirerande.
- Nätverkandet och diskussionerna med kollegorna i länets kommuner har varit givande.
- Det som uppskattas mest är de praktiska exemplen från andra kommuner som gett fördjupad kunskap och förståelse för flera olika modeller och övningarna som gett praktiskt stöd till det egna arbetet.



# Vad händer efter lärprojektet?



- Modellen och arbetet med BRP+ tas upp vid ett seminarium på Dalating i april 2025.
  - Deltagarna håller kontakten framöver genom Länsstyrelsens befintliga Miljöstrategiska nätverk.
-

# Funderingar?



Kontakta gärna oss!

[anna.klerby@regiondalarna.se](mailto:anna.klerby@regiondalarna.se)

[therese.lasses@lansstyrelsen.se](mailto:therese.lasses@lansstyrelsen.se)

---



# Dalalab - Region Dalarna

