



Regionala  
samverkans- och  
stödstrukturer

# Välkomna till Socialchefsdagarna i Dalarna!



# Program

## Program 23 mars

12 Gemensam lunch

13	Inledning
13.15	Socialchefsnätverk "vanligt" möte"
14.15	Bensträckare
14.25	Workshop 1 Hur kan Socialchefsnätverket förbättra förankring och kommunikation andra kommunnätverk?
15	Fika
15.20	Summering workshop 1
15.40	Workshop 2 Kompetensförsörjning i socialtjänst och vård och omsorg. (ink paus)
16.45	Summering workshop 2
17.15	Avslutning
19.30	Gemensam middag

## Program 24 mars

9.00	God morgon!
9.15	Workshop 3 Behövs en regional strategisk samverkan mellan socialtjänst, skola och elevhälsa med koppling till utbildning och forskning? <i>Elin Johansson, Verksamhetsledare SUD, Peter Gabrielsson, Verksamhetsledare PUD</i>
10.00	Fika
11.15	Gemensam summering workshop 3
11.45	Avslutning och summering
12.00	Lunch

# Workshop 1: Hur kan Socialchefs nätverket förbättra kommunikation och dialog med andra kommunnätverk/aktörer?

- **Vadan frågan...?**
- **Vilka nätverk har vi..?**
- **Frågor att fundera på själv och tillsammans**

# Vadan frågan...?

- "Omdaningen" av RSS sedan 2019 -visst informations- och kunskapsglapp...
- Tydligare beslutsstruktur och strategiskt arbete kräver inläsning, information och förankring åt alla håll, i fler led.
- Det handlar om kommunikation, information och förankring...
- Vi har alla en roll och ansvar för att få det att fungera (socialchefer, RSS, underställda – och överställda led)
- Idag fokus på er roll som nätverk och enskild socialchef- vad kan ni göra från er horisont?

# Vilka regionala kommundätverk och tänkbara övriga intressenter har vi?

- IFO-chefsnätverk (avdelningschefer och/eller enheteschefer)
- SoLSS –chefsnätverk (nytt)
- HSL-chefer
- MAS/MAR-nätverk
- Direkt underställda chefer till er gnd avdelningschefer
- Era chefer kommundirektörerna (gnm LGRS Ledningsgrupp för regional samverkan)
- Skolchefer/PUD... (i morgon)
- Elevhälsonätverk
- Fler intressenter...?

# Workshop 1: Hur kan Socialchefs nätverket förbättra kommunikation och dialog med andra kommunnätverk/aktörer?

- Vad kan vi göra för att öka *kommunikationen/informationen från SCHNV* (och LCHNV) till andra relevanta nätverk?
- För att säkra *förankring* av ärendena i nätverket med övriga relevanta nätverk och funktioner, hur kan vi arbeta då? Vad kan ni och RSS göra? Förslag på arbetssätt.

# Workshop 1: Hur kan Socialchefs nätverket förbättra kommunikation och dialog med andra kommunnätverk/aktörer?

- Hur kan du själv jobba internt i din organisation med dina företrädare i de respektive nätverken?
- Hur kan du få med dig information och/eller förankra inför mötena i SCHNV och LCHNV.
- Hur kan du återkoppla efter mötena?
- Har du ngt förslag på ngt systematiskt (rimligt) arbetssätt för att uppnå det?

# Workshop 2

## Kompetensförsörjning

1. Inledning om kompetensförsörjningsläget. Exempel på aktiviteter i länet. *Ulrika, Carina*





2. Workshop

- Kompetenskartläggning, grov skattning
- Kompetensförsörjningsaktiviteter
- Samverkan och strategiska vägval



# Workshop 2: Kompetensförsörjning

## Kompetenskartläggning, grov skattning:

	<b>Övertalighet:</b> <ul style="list-style-type: none"><li>• Det råder övertalighet inom yrkesgruppen.</li></ul>
	<b>Hållbart:</b> <ul style="list-style-type: none"><li>• Yrkesgruppens kompetens motsvarar verksamhetens behov.</li><li>• Det är möjligt att rekrytera personal med rätt kravprofil.</li></ul>
	<b>Sårbart:</b> <ul style="list-style-type: none"><li>• Yrkesgruppens kompetens motsvarar nätt och jämnt verksamhetens behov.</li><li>• Med något justerad kravprofil är det möjligt att rekrytera personal, men det är svårt att rekrytera personal med rätt kravprofil</li></ul>
	<b>Brist:</b> <ul style="list-style-type: none"><li>• Yrkesgruppens kompetens motsvarar inte verksamhetens behov.</li><li>• Det mycket svårt att rekrytera personal med rätt kompetens.</li></ul>

Diskutera tillsammans, hur ser det ut hos er avseende era olika yrkeskategorier?



# Workshop 2: Kompetensförsörjning

## Kompetensförsörjningsaktiviteter

Har ni en kompetensförsörjningsplan i er kommun?

Vilka kompetensförsörjningsaktiviteter gör ni idag gällande olika yrkesbefattningar?

Vilka kompetensförsörjningsaktiviteter skulle vara relevanta för er att göra?

”Attraktiv arbetsgivare” -arbetar ni med detta i ngt avseende, hur ser det uppdraget ut, jobbar ni med HR etc.



# Workshop 2: Kompetensförsörjning Samverkan och strategiska vägval

Inom vilka kompetensförsörjningsområden ser ni behov (nödvändigt?) av att samverka med varandra och läns gemensamt med regionen?

Vilka konkreta aktiviteter ska kommun och region göra tillsammans?

I några län har man tagit fram en läns gemensam kompetensförsörjningsplan. Vad tänker ni om det? Syfte? Behov?

Hur kopplar vi arbete med kompetensförsörjning till god och nära vård (strategisk nivå)?

Vägar framåt, hur tänker ni?



# Workshop 3: Behövs en regional strategisk samverkan mellan socialtjänst, skola och elevhälsa med koppling till utbildning och forskning



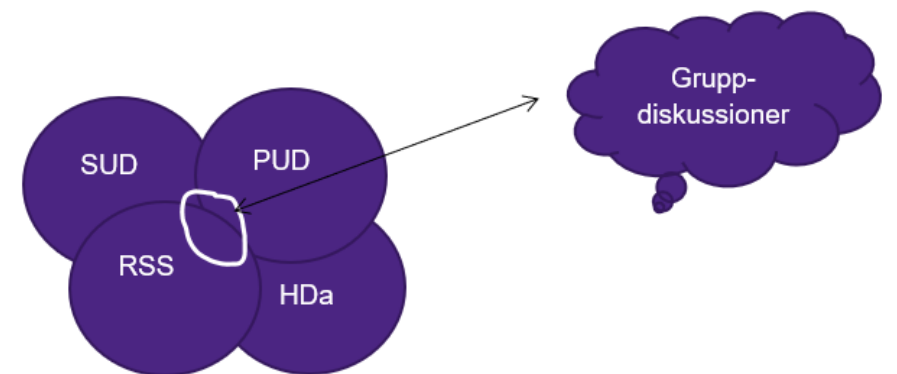
1. Presentation
2. Varför ställer vi den här frågan: "*Behövs en ...*" och syfte workshop
3. Vilka är SUD, PUD och RSS? Kort repetition.
4. Workshop och gemensam diskussion.

# Varför ställer vi den här frågan?

- Utifrån Peter och PUD
- Utifrån Elin och SUD
- Utifrån Tanja och RSS

# Workshop syfte

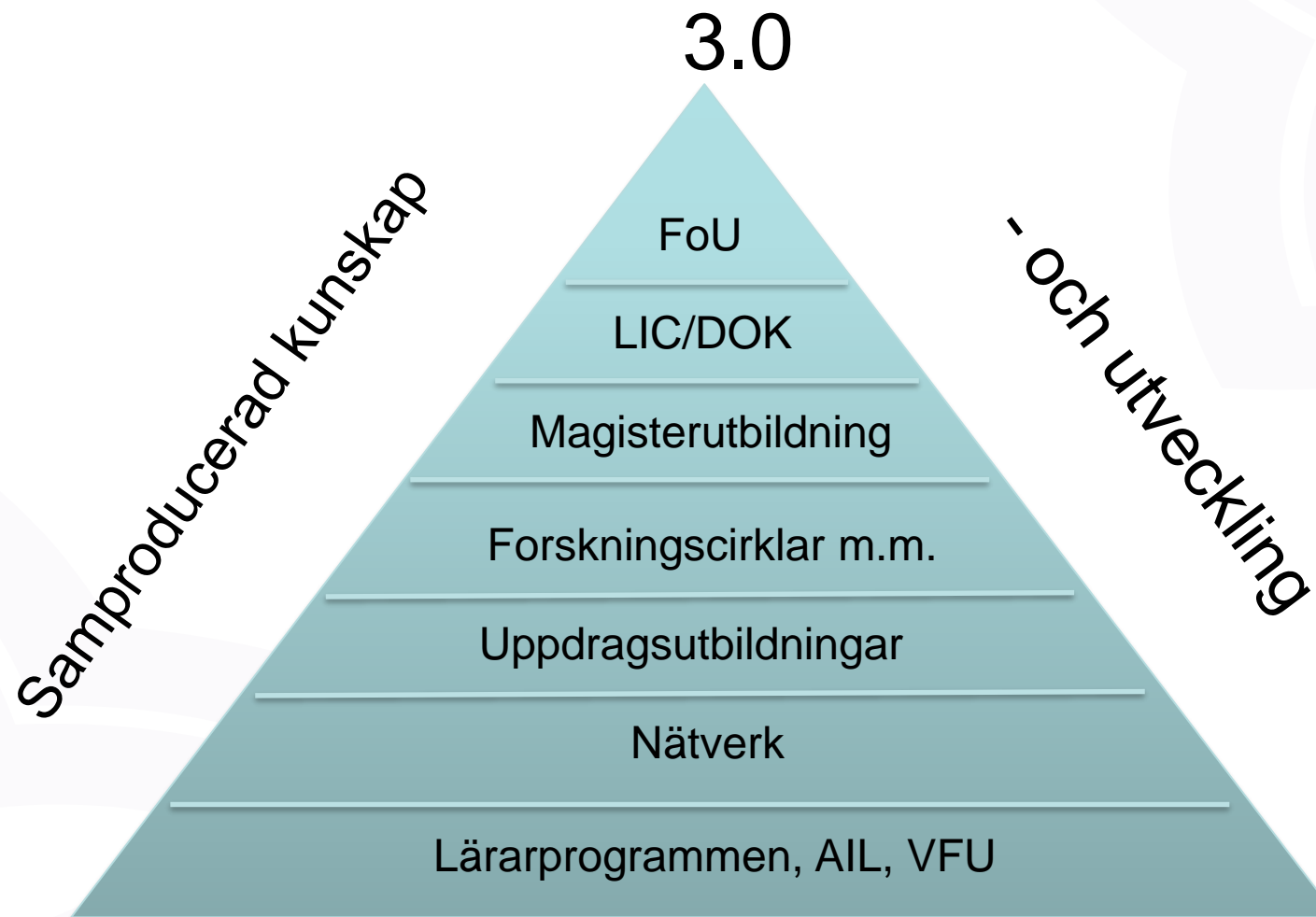
1. Få en övergripande bild över hur det lokala samverkansarbetet mellan socialtjänst skola och elevhälsa (eh) ser ut i länet
2. Beskriva behoven av samverkan mellan socialtjänst, skola och eh.
3. Identifiera behov av samverkan avseende FoU socialtjänst, skola och eh
4. Upptakt till SUD/PUD-konferens i höst



# Vad gör PUD?

- ❑ **Samverkan inom skola/läroarutbildningen**
  - PUD-råd, PUD-AU, dialogmöten
  
- ❑ **Skolforskningsfonden**
  
- ❑ **Uppdragsutbildning**
  
- ❑ **Statliga uppdrag**
  - VAL            Vidareutbildning av lärare
  - FVI            Fler vägar in
  - ULF            Utbildning, lärande, forskning
  - SBS            Samverkan för bästa skola

# Lärarutbildning och rektorsutbildning som skolutveckling





## SUD

*– en samverkansarena inom det sociala  
vårdsområdet*

- SUD består av 15 Dalakommuner, Region Dalarna och Högskolan Dalarna.
- Fokus på samarbete i strategiska frågor, forskning och utveckling.

*Bildkälla: Fotograf Elin Gårdestig*



Samverkan Högskolan Dalarna, Dalarnas kommuner och Region Dalarna inom det sociala välfärdsområdet

## SUD` s syfte...

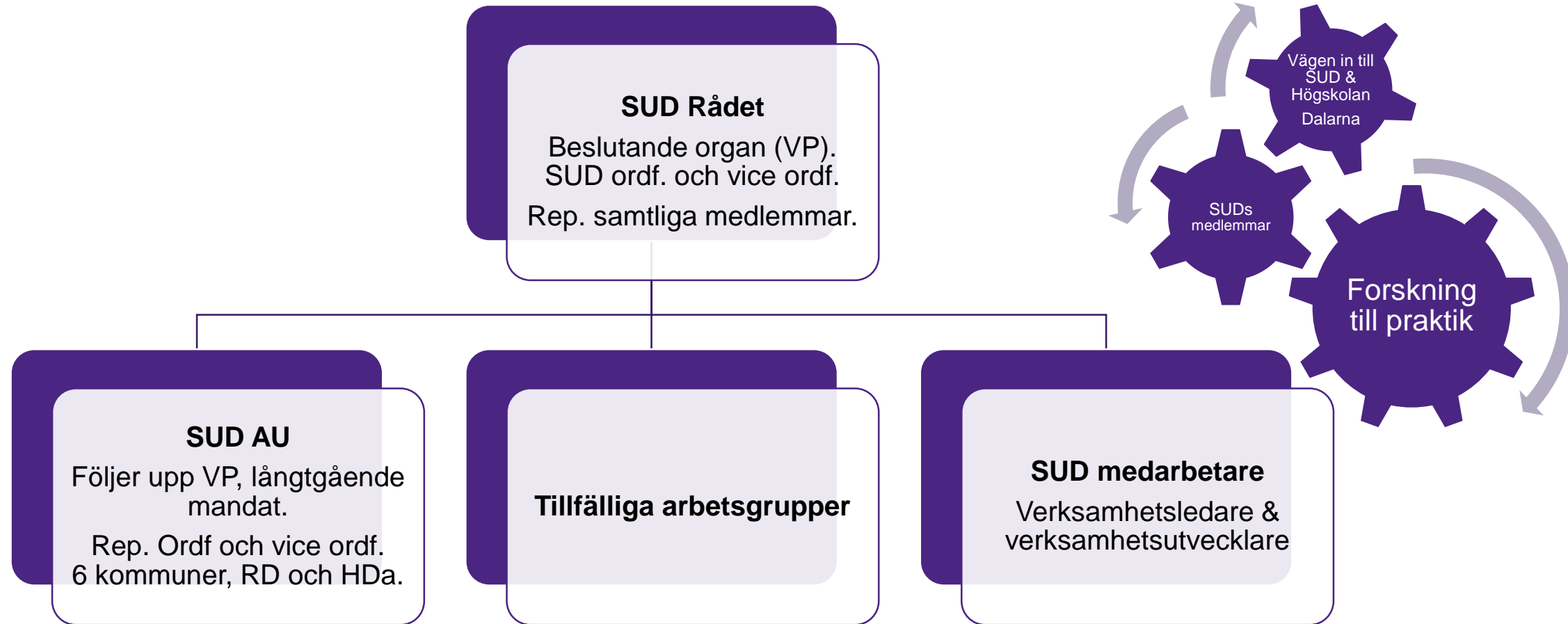
*Att inom socialtjänstens område och närliggande hälso- och sjukvårdsområde:*

- Stödja förbättringsarbete och utveckling av evidensbaserad praktik.
- Stödja långsiktig kompetensförsörjning av god kvalitet.
- Bidra till praktiktäna forskning.
- Bidra till långsiktig kompetensutveckling av god kvalitet.
- Bidra till verksamhetsutveckling av god kvalitet.

## ...och mål

Samverkan inom SUD ska bidra till en hållbar struktur för kompetensutveckling, verksamhetsutveckling och praktiktäna forskning för socialtjänst och närliggande hälso- och sjukvård.

# Organisation



Lokal praktikutveckling:  
akademiskt stöd utifrån  
frågor/utmaningar identifierade av  
praktiken

Samverkansarena för praktiktäna forskning  
Sprida ny kunskap från forskning  
Socialtjänstforskningsfonden



# Vad är RSS- regionala samverkans- och stödstruktur

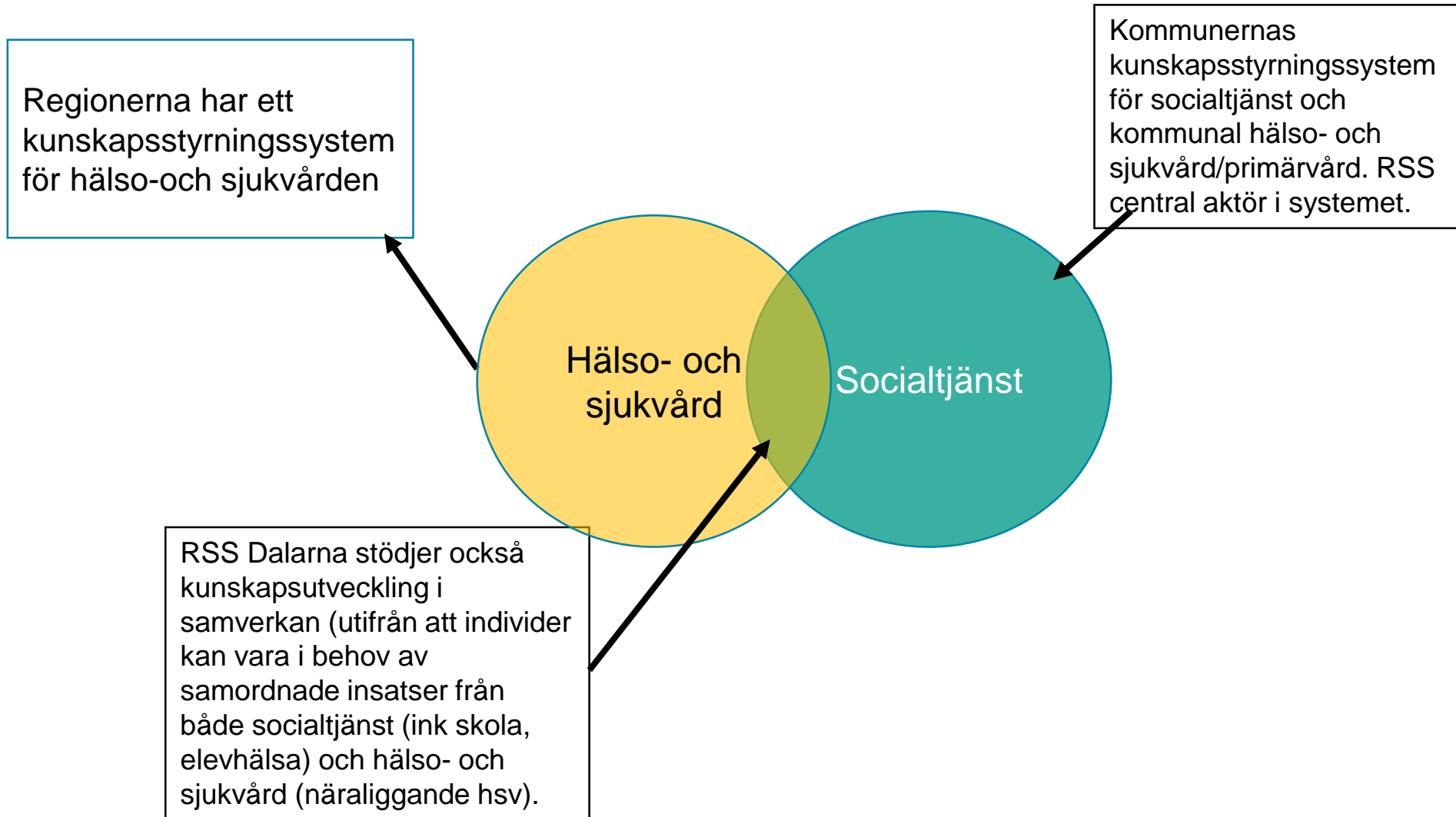
- RSS finns i varje län, **24 RSS**
- Stödjer **kunskapsstyrning** inom *socialtjänsten* (och den *näraliggande hälso- och sjukvården*).
- Stödjer **samverkan** mellan kommunerna samt mellan kommunerna och regionen.
- I Dalarna finansieras RSS genom ett avtal (och statsbidrag)
- Enligt avtalet åtar sig RD att inhysa verksamheten (värdskap) gnd Avd för hälsa och välfärd.

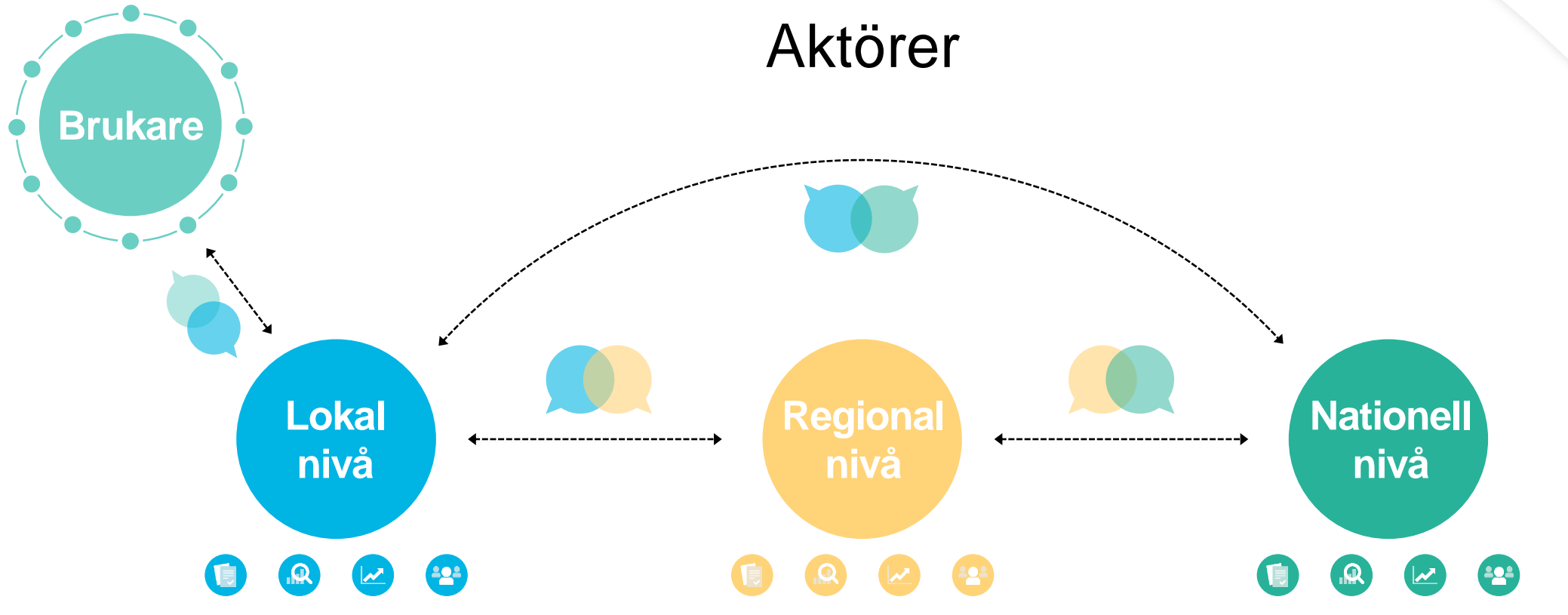


RSS

Regionala  
samverkans- och  
stödstrukturer

# RSS uppdrag (=kunskapsstyrning i socialtjänsten)





## Kommun

- Medarbetare
- Insats/behandlingsteam
- Stödresurser som verksamhetsutvecklare, MAS, SAS, MAR
- Verksamhetschefer
- Socialchef/vård och omsorgschef

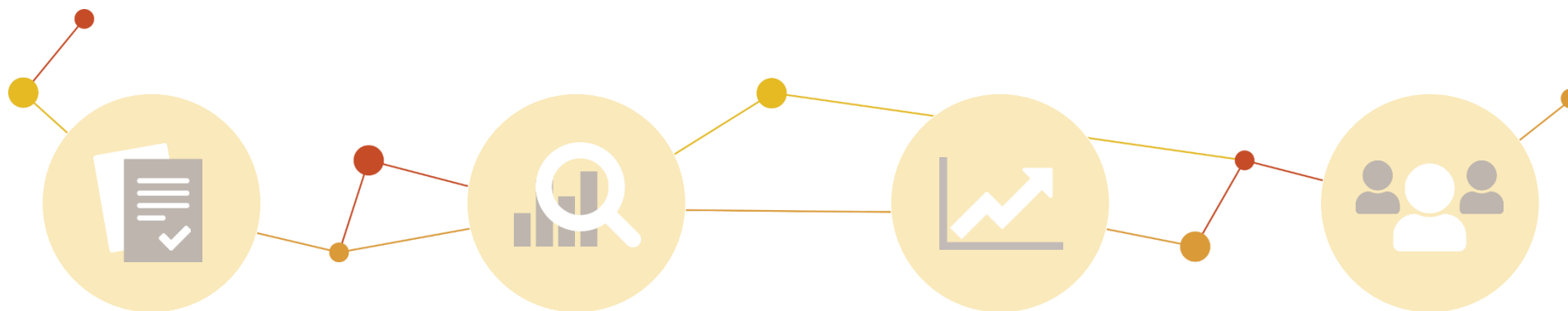
## Regionala samverkans- och stödstrukturer (RSS)

- Stödfunktioner för samverkans- och kunskapsutveckling i ett län eller del av ett län

## Nationella aktörer

- Sveriges Kommuner och Regioner (SKR)
- Statliga myndigheter
- Rådet för styrning med kunskap
- Huvudmannagruppen för samlad statlig kunskapsstyrning
- Partnerskapet mellan RSS, SKR och Socialstyrelsen
- Nationell samverkansgrupp för kunskapsstyrning i socialtjänsten (NSK-S)

# Beståndsdelar



## Kunskapsstöd

- Handböcker
- Riktlinjer
- Vägledningar
- Rekommendationer
- Beslutsstöd
- Akademisk forskning

## Uppföljning & analys

Beskriva, mäta och dokumentera enskilda personers problem/behov, insatser och resultat och aggregera informationen och göra en analys av det som uppföljningen visar

## Verksamhets- utveckling

Åtgärder som syftar till att förbättra resultatet av en insats eller ett arbetssätt utifrån funna brister

## Ledarskap

Se till att bästa tillgängliga kunskap används, att resultaten följs upp och analyseras och att verksamheten arbetar med kontinuerliga förbättringar utifrån funna brister



# Vi arbetar ofta genom uppdrag ( Från nationell nivå eller beslutade i RSS samverkansfora)

Uppdrag  
samsjuklighet

Uppdrag kvinnofrid

Uppdrag MiniMaria

Uppdrag strategi  
god och nära vård

Kartläggning  
socialtjänstens  
insatser

Uppdrag Styrgrupp  
välfärdsteknik och  
digitalisering

Uppdrag  
implementering  
Yrkesresan

Uppdrag översyn  
hemsjukvårdsavtalet

Brukarinflytande-  
samordnare

Uppdrag MHFA –  
utbildning (Första  
hjälp till psykisk  
hälsa)

Suicidpreventions-  
samordnare

Uppdrag regionalt  
stöd för  
implementering

# RSS Samverkansstruktur



**Välfrädrådet**  
Politiskt  
samverkansorgan  
(ordf. socialnämnder+ presidiet  
HSN)



Access till  
(under upparbetning...)

**BDU**  
Beredningen  
för Dalarnas  
utveckling

**LGRS**  
Ledningsgrupp  
regional  
samverkan



Access till  
(under upparbetning...)

**Länsnätverket för  
förvaltningschefer (LCHNV)**  
region och kommun  
(tjänsteledning socialtjänst och  
hälso- och sjukvård)

**Socialchefernätverket**  
(tjänsteledning socialtjänst)

**Styrgrupp LCHNV**

**Styrgrupp SCHNV**

**Sex lokala programområden (LPO) i  
samverkan**

**Arbetsgrupper och LAGar**

# Workshop 3: *Behövs en...?*

## 1. Er lokala samverkan ut socialtjänst skola och elevhälsa

- Hur är arbetet utformat (från verksamhetsnära samverkan till ledning och styrning?)
- Är FoU knutet till er lokala samverkan på ngt vis?

# Workshop 3: *Behövs en...?*

## 2. Behov av regional samverkan mellan socialtjänst skola och elevhälsa

- Vad skulle syftet och ändamålet vara då?
- Vilka frågor skulle avhandlas i en sådan dialog?
- Fundera hur regional samverkan kan stärka lokal samverkan?
- Förslag på utformning/sammanhang för regional samverkan?

# Workshop 3: *Behövs en...?*

## 3. Samverkan kring forskning socialtjänst skola elevhälsa

- Hur kan vi tillsammans samverka kring FoU-frågor inom skola/socialtjänst/elevhälsa (som leder till kompetensutveckling, verksamhetsutveckling och bidrar till en evidensbaserad praktik)?

# Workshop 3: *Behövs en...?*

## Upptakt till SUD/PUD-konferens i höst

1. Vad vill ni ta med till SUD/PUD-konferensen i höst i mötet med skolcheferna?