

Delrapport om arbetet till Färdplan – läns gemensam strategi för God och Nära vård i Dalarna

Nedan beskrivs arbetet med att ta fram en läns gemensam strategi för God och Nära vård i Dalarna som Styrgruppen för God och Nära vård har utfört. Inom ramen för detta arbete lämnas här ett förslag till en gemensam målbild för Region Dalarna och länets 15 kommuner.

Nära genom hela livet – gemensamt tillsammans

Nära för mig – Nära för alla – Nära i hela Dalarna – Nära mellan oss – Nära till hälsa

Inledning

Sjukvårdssystemet i Sverige är på väg att förändras i grunden. Målet är att skapa en kostnadseffektiv, lättillgänglig, samordnad och nära vård på lika villkor för hela befolkningen. Fokus ska flyttas från sjukdom och behandling till hälsofrämjande och förebyggande insatser nära invånarna. För att nå önskad utveckling behöver stat, regioner och kommuner arbeta med samma inriktning.

Omställningen och utvecklingen av en nära vård pågår på lokal, regional och nationell nivå. För att hälso- och sjukvården och den kommunala vården och omsorgen ska fortsätta att vara effektiv och av hög kvalitet, och att kunna möta vår demografiska utveckling och invånarnas behov på ett bättre sätt, krävs en omställning i hela vård- och omsorgskedjan.

Nära vård innebär en klok användning av våra gemensamma resurser. En mer tillgänglig, närmare vård och omsorg kan tillsammans med nya sätt att arbeta innebära att resurserna kan användas bättre och därmed räcka till fler. Nära vård är inte en ny organisationsnivå eller en benämning på dagens primärvård, även om primärvården utgör ett nav i den nära vården. Men hela eller delar av andra organisationer ingår också i den nära vården.

Den nära vården innehåller hela eller delar av många verksamheter men inkluderar också övergångarna och hur väl vi förmår att överbygga dessa och skapa en sömlös vård för patienter och brukare. För att klara det behöver vi skapa nya arbetssätt som fyller ut mellanrummen, arbeta mer preventivt och proaktivt och möta problemen uppströms. Skola, elevhälsa, ungdomsmottagningar, företagshälsovård, civilsamhället men även statliga myndigheter blir del av den Nära vården utöver hälso- och sjukvården i kommuner och region samt socialtjänsten i kommunerna.



Delrapport

2021-06-03

Styrgrupp God och Nära vård

Den Nära vården behöver bestå av en kultur med tillit och samverkan, där var och en tar ansvar för sitt arbete och underlätta för steget före och efter, för att skapa en sammanhållen vårdkedja. Den nära vården behöver växa fram utifrån regionala och lokala behov och förutsättningar för att säkerställa att rätt vård ges vid rätt tidpunkt och på rätt plats.

Den närmsta vården är den patienten/brukaren kan ge sig själv – egenvården och det stöd kommuner och regioner kan och ska ge för att möjliggöra detta.

Den Nära vården innebär en fokusflyttning inom fyra viktiga områden;

Organisation	→	Person och relation
Passiv mottagare	→	Aktiv medskapare
Reaktiv	→	Proaktiv och hälsofrämjande
Isolerade vård och omsorgsinsatser	→	Samordnat utifrån personens fokus



Bakgrund Regionala samverkansstrukturen (RSS) i Dalarna

Länsnätverket för förvaltningschefer (Länschefsnätverket) och Vårdsrådet beslutade under våren 2020 att bilda en styrgrupp för framtagandet av en gemensam strategi/färdplan mot en God och Nära vård i Dalarnas län. Detta för att kunna möta behoven i framtiden genom att anpassa tjänster och utveckla arbetssätt så att patienter och brukare får den hjälp de behöver, oavsett huvudman. En god samverkan krävs mellan huvudmännen samt en sammanhållen vårdkedja på regional och kommunal nivå.

”Styrgrupp God och Nära vård” med tre representanter från kommunerna och tre från regionen påbörjade sitt arbete under hösten 2020. Styrgruppen har som yttersta uppdrag att arbeta fram ett förslag till gemensam strategi/färdplan för God och Nära vård i Dalarna. En processledare anställdes också för att driva och samordna arbetet. Processledaren utgår ifrån länets regionala samverkans- och stödstruktur, RSS. RSS Dalarna drivs genom Avdelningen för hälsa och välfärd på Region Dalarna.

Hela Länschefsnätverket har ett gemensamt ansvar för framtagandet av strategi/färdplan och Länschefsnätverket och Vårdsrådet utgör förankringsfora för Styrgruppens arbete.

Delrapport

2021-06-03

Styrgrupp God och Nära vård

Arbetet med framtagandet av strategin/färdplanen innefattar bland annat att:

- Inhämta relevanta kunskapsunderlag som t.ex.
 - inventering – vad görs inom regionen och i våra kommuner,
 - omvärldsbevakning – vad görs i andra län,
 - analyser av resultaten
- Genomföra inspirations- och kunskapsdagar för tjänsteledning och politiska företrädare

Styrgruppen består av följande representanter;

- Anna Nurmilehto, Resultatenhetschef Vård och Omsorg, VC HSL – Avesta kommun
- Pernilla Andersson, Verksamhetschef HSL och Särskilt boende – Ludvika kommun
- Marie van Geffen Blomberg, Avdelningschef - Sociala sektorn, äldreomsorg, VC HSL – Leksands kommun – slutade i maj 2021
- Susanne Magnusson, Verksamhetschef Medicinkliniken, Region Dalarna
- Charlotta Borelius, Bitr. divisionschef Primärvård, Region Dalarna
- Jeanette Hjortsberg, Divisionschef Psykiatri, Region Dalarna – slutade i maj 2021
- Annika Olofsson, Projektledare God och nära vård, Region Dalarna – började i maj 2021

Bakgrund Region Dalarna

Region Dalarna påbörjade omställningsarbetet för en God och Nära vård 2018 med ett pilotprojekt Ny Nära vård Södra Dalarna. I projektet ingick primärvården i Avesta och Hedemora kommuner, delar av den specialiserade vården samt Avesta och Hedemora kommuner. Projektets syfte var ” Vi bygger ett lokalt hälso- och sjukvårdssystem som fungerar dygnet runt och som tydligt utgår från befolkningens och patienternas behov, med primärvården som bas, i samspel med den specialiserade vården och de två kommunerna.”

I juni 2019 beslutade regionen att ”Ny Nära Vård” skulle ersättas med ”God och Nära Vård” ett gemensamt begrepp för hela Region Dalarna. Hela länet blev då samlade i gemensam styrgrupp. Tidigt under 2020 tillsatte förvaltningschefen för hälso- och sjukvården en ny programorganisation för God och Nära vård. En programchef och en utvecklingsledare anställdes och var direkt underställda hälso- och sjukvårdsdirektören för att arbeta med omställningen. Arbetet har fokuserats på vårdnära service och på implementeringen av patientkontrakt. Ledningsgruppen för hälso- och sjukvården utsågs till styrgrupp för omställningen och en arbetsgrupp bildades. Av olika skäl har arbetet behövt pausats men en ny programorganisation är nu under utveckling.

Styrgruppens arbete

Styrgruppen har genomfört inventering i länet över vilka arbeten kopplade till God och Nära vård som pågår för tillfället inom kommunerna och inom regionens verksamheter och som är rapporterade till Socialstyrelsen. Uppgifterna kommer från arbeten som bedrivs nu eller initierades före 2021. Aktiviteterna bedrivs gemensamt mellan region och kommunerna eller enskilt av region eller kommun. Pandemin har tyvärr bromsat upp möjligheterna till att initiera nya utvecklingsarbeten under 2021.

Styrgruppen har också genomfört en omvärldsbevakning av God och Nära vård arbete i landet. Man har valt att fokusera extra på de fem län där regionen tillsammans med länets kommuner har arbetat med en länsgemensam plan för God och Nära.

Man har även arrangerat två inspirations- arbetsdagar som redovisas nedan.

2021-06-03

Styrgrupp God och Nära vård

Inspirationsdag 12 februari 2021

Dagen riktade sig till övergripande chefer inom kommunernas Socialtjänst/Omsorgsförvaltning samt Divisionschefer inom Regionen. Dagen innehöll föreläsning från Helena Henningson SKR samt från Klara Palmberg Brodyd, författare till "Att driva omställningen till nära vård". Dagen fortsatte sen med grupparbeten.

Karin Grönberg, grafisk faciliterare visualiserade dagen så här;



Chefernas viktigaste medskick från dagens grupparbeten

- Jobba ihop och kör på, får vara lite i osynkade. Alla behöver inte göra samma sak på samma gång.
- Ändrat synsätt/kultur, ej uppfinna ny organisation/gräns.
- Inventeringsbank på allt som sker i nära vård anda!
- Riv murar! Kan man titta på Finsamprojekten hur jobbar de? Tips från dem?
- Skruva på det som görs. Inte tänka ansvarsfrågor utan hitta lösningar.
- Den specialiserade vården behöver komma närmare
- Att alla medarbetare i våra organisationer har kunskaper och förståelse för vad samverkan är, hur den uttrycker sig, med vem, vilka- det kanske ska tas fram/förmedlas en gemensam "samverkanskultur/värdegrund" -som borde vara lika självklara delar som allt annat värdegrunds- och policyarbete som finns inom organisationerna.
- Allt det vi hör idag föder energi och framtidstro, hur kan vi så tidigt som möjligt sprida det i våra organisationer?
- Väcka känsla av vart vi är på väg hos alla medarbetare. Ha modet att kommunicera fast inte allt är klart.
- Bra ändå att vissa delar startat, rekapitulera för att hamna närmare varandra. Gäller både internt i RD och mellan RD och kommunerna.

Delrapport

2021-06-03

Styrgrupp God och Nära vård

- Gå i takt, ödmjukhet. Hjälpas åt. Chokladkakorna, energi och framtidstro. Berätta om allt som är på gång. Många små bitar blir till slut en klump. Hur sprider vi de bra exemplen som pågår?
- Gemensamma begrepp och ord, är de begrepp vi använder kända. Medvetet börja använda de begrepp som vi vill närma oss. Tydliggör. Sätter i kontext.
- God och nära vård: är vi på väg, leder det här oss mot målet. Tillåtande till varianter av GNV lokalt.
- Goda exempel – Älvdalens palliativa vård – samverkan
- Är befolkningen våra systemledare?

Vad vill du uppnå med God och Nära vård i Dalarna?



Inspirationsdag 28 april 2021

Målgruppen denna dag var förtroendevalda från Vårdsrådet, Beredningen för Dalarnas utveckling (BDU), Region Dalarnas hälso- och sjukvårdsnämnd (HSN) och Dalarnas kommuners kommunstyrelse-ordföranden (KSO). Programmet innehöll samma föreläsare som det förra dagen samt givande grupparbeten på eftermiddagen.



Förtroendevaldas tankar om vilka områden som den Nära vården i Dalarna ska fokusera på

- Hur tar vi tillvara den kompetens som finns hos oss? Hur får vi de som är drivna att prova nya saker, det blir ofta käppar i hjulet och de tappar sugen.
- En stark tydlig ledning krävs och vi behöver få med de där 25-30% som kan hjälpa till att övertyga massan.
- Hitta arenor för samverkan över länet
- Viktigt att vården finns där den behövs.
- Känslan av en vårdgivare
- Arbeta för en Tydlighet i budskapen. Måste vara lätt att förstå och ej tolkningsbart. Se över vad som faktiskt står i våra överenskommelser.
- Förhållningssätt: för alla tillsammans, för varje människa i varje situation
- Tillgänglighet (mer än att du bara får en tid, det innefattar mkt mer)
- Tillgänglighet av vårdplats alla tider på dygnet i närhet. (Glesbygvårdcentral)
- Digitalisering
- **Barn och unga/Familjecentraler:** en samlad barn och ungdomshälsa med kompetens och lokaler för specialistfunktioner. Hälsofrämjande insatser är navet här.
- **Äldre sköra patienter:** samordna och hålla ihop, mobila team gör bedömningen på plats, läkarmedverkan, hemtagningsteam
- Mobila team - hur många behövs? Samordning är nödvändigt.
- **Multisjuka:** med behov av vård/ stöd/ omsorg från RD + Kommun
- **Psykisk ohälsa:** samordna oss är nödvändigt. Börja någonstans, testa och utveckla och testa igen. Vilka är våra typpatienter? Vad har de för behov?

Vad vill du uppnå med god och nära vård i Dalarna?

Mentimeter



Delrapport

2021-06-03

Styrgrupp God och Nära vård

Vad är de viktigaste politiska kärnvärdena i framtagandet av målbilden för den Goda och Nära vården i Dalarna?

Mentimeter



Styrgruppens målbildsarbete 10 maj 2021

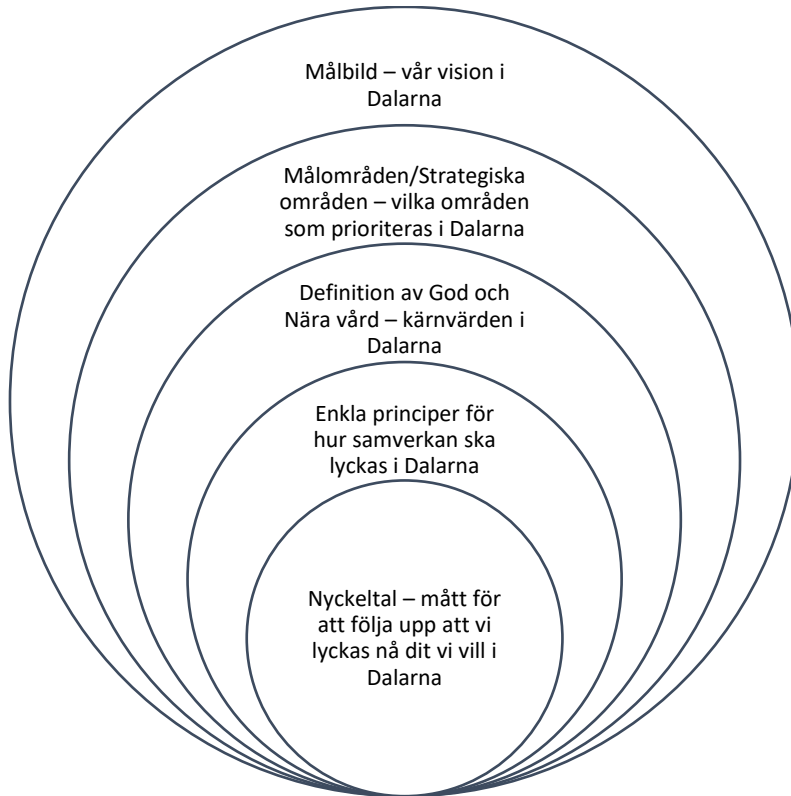
Styrgruppen sammanställde och bearbetade de resultat som kom från inventeringen i Dalarna, omvärldsbevakningen av de fem län som arbetet med gemensam strategi och plan samt från de två inspirationsdagarna.

Strategiord som har nämnts i Dalarna, i planer och vid olika sammankomster, om God och Nära vård

- Modern, jämlik, tillgänglig och effektiv vård
- Fokus på primärvården
- Vårdcentral/Hälsocentral
- Trygg och självständig patient och befolkning
- Befolkningen i Dalarna ska ha tillgång till en nära vård som är tillgänglig och trygg
- Svårt sjuka ska kunna få den sjukvård i hemmet som är möjlig att erhålla där - med stöd av modern teknik och ökad kompetens
- Tillgänglig och kvalificerad personal
- Hälsa- och sjukvård som större delen av befolkningen har behov av, och som främjar en jämlik hälsa oavsett var i länet man bor.
- Invånarbegreppet och delaktighetsperspektivet
- Delaktighet i sin vård. samverkan ett medel för medborgaren, jämlik vård utifrån geografien
- God samverkan med alla parter är en förutsättning
- Samverkan, tillsammans, trygghet, närhet, effektivitet, samarbete, enkelhet, jämlikhet, trygghet för patienten, individen i fokus, samarbete, delaktighet
- Förebyggande med hälsa, psykisk hälsa och mitt eget ansvar för hälsan
- En vårdgivare
- Gemensamt tillsammans

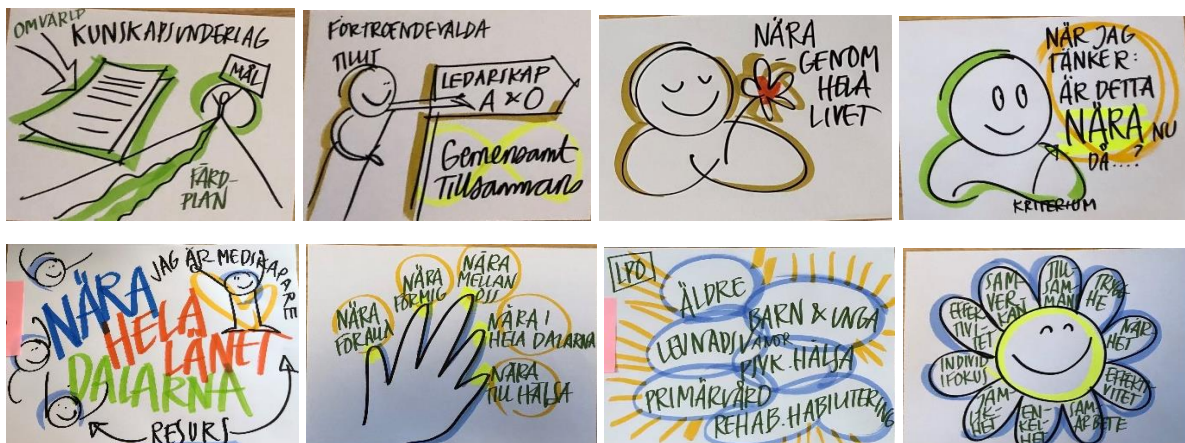
Styrelsens arbetsmodell för framtagande av strategin

Sammanställningen och resultaten från allt ovanbeskrivna lades till kunskap om relevant forskning som sen utgjorde grunden för att arbeta fram strategin. Styrgruppen formulerade nedanstående schematiska modell att arbeta efter.



För att skapa förutsättningar för ett visionärt och kreativt perspektiv, (då mötet bara kunde genomföras digitalt), medverkade Karin Grönberg som visualiserade allt som kom upp under diskussionerna. Dessa bilder visades löpande under tiden så att gruppen enklare kunde fånga upp de viktigaste delarna och därigenom skapa förslaget till målbild, målområden och de viktigaste kärnvärdena.

Här ses några av bilderna som beskriver styrgruppens process.



Första förslag: Målbild – vår vision i Dalarna

Här använder vi oss av ord som vi tror kan skapa mervärde för våra medborgare och som har använts av både förvaltningschefer och förtroendevalda politiker under våra inspirationsdagar.

Vi har brutit ned huvudmålbilden med fem Nära begrepp. Dessa Nära begrepp har vi sen försökt beskriva med ord som vi har hämtat från våra inspirationsdagar och från våra omvärldsplaner.

Nära genom hela livet – gemensamt tillsammans

- *Nära för mig*
 - *Delaktig utifrån mina egna förmågor och behov*
 - *Blir bemött med respekt och tilltro*
- *Nära för alla*
 - *En tillgänglig vård som är jämställd och jämlik – för barn och unga, för dig mitt i livet och för dig som är äldre*
- *Nära i hela Dalarna*
 - *Oavsett var du bor i länet ska du få tillgång till likvärdig, individanpassad vård och stöd*
 - *Geografiskt eller via digitala lösningar*
- *Nära mellan oss*
 - *Med tillit och prestigelöshet arbetar vi inom och mellan oss på ett gränsöverskridande och relationsskapande sätt.*
- *Nära till hälsa*
 - *Hälsofrämjande och förebyggande insatser utifrån var jag befinner mig i mitt liv.*

Första förslag: Målområden – Strategiska områden i Dalarna

Utifrån våra Nära begrepp anser vi att inom vår kunskapsstyrning finns det lokala programområden (LPO), där både kommun och region är representerade, som kan vara bärare av dessa begrepp och förvalta dem.

Dessa sex bör kunna vara Dalarnas målområden.

- Äldre
- Barn och unga
- Levnadsvanor
- Psykisk hälsa
- Primärvård
- Rehabilitering, habilitering och försäkringsmedicin

Första förslag: Viktiga gemensamma värden för God och Nära vård i Dalarna

På inspirationsdagarna ställdes frågan om vad man ville uppnå med God och Nära vård i Dalarna. Utifrån dessa svar har vi samlat de ord som flest personer skrev upp.

Samarbete - Samverkan – Tillsammans – Trygghet – Individ i centrum - Närhet – Effektivitet – Enkelhet – Jämlikhet

Första förslag: Enkla principer för att vår samverkan ska lyckas

Även dessa begrepp kom upp under inspirationsdagarna och som vi bedömer är viktiga för oss att tydliggöra.

- Lyssna på varandra
- Vara modiga och våga ta beslut
- Bygga vidare på det vi har lärt oss från pandemin
- Skapa en gemensam kunskapsbas
- Skapa enkla kontaktvägar och sömlöshet
- Utgå ifrån befolkningen
- Skapa en samverkanskultur tillsammans