

Behovsanalysen

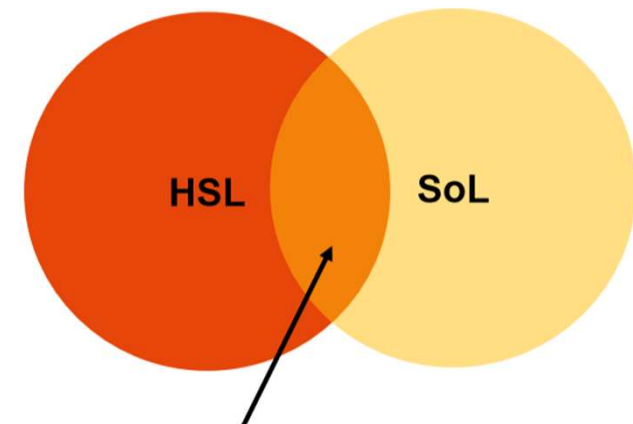
Övergripande beskrivning av processen

Maria Högkvist & Henrietta Forsman

Länschefsnätverket 210611

Bred behovsanalys

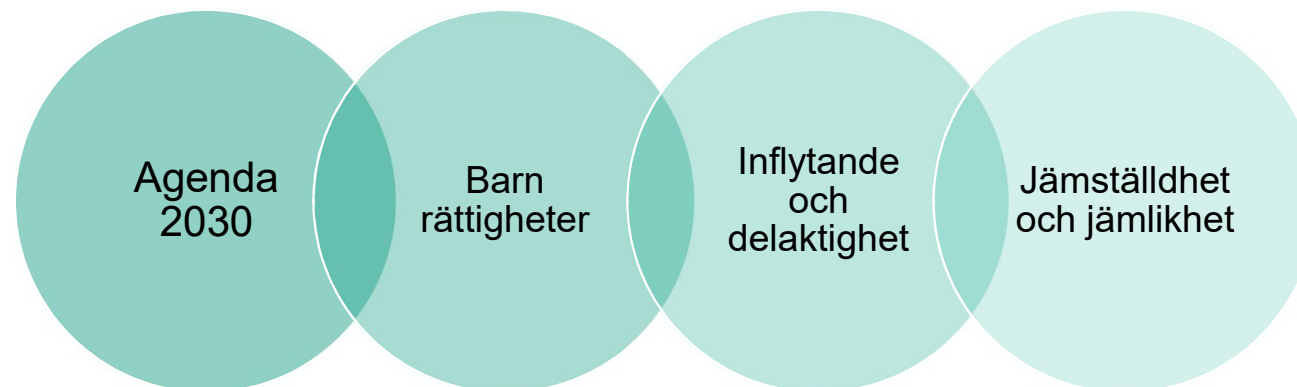
- **Syftet:** Undersöka systematiskt hur vi som RSS kan stödja socialtjänsten och närliggande hälso- och sjukvård i att bedriva evidensbaserad praktik.
- **Målet:** Behovsanalysen bidrar med ett underlag kring långsiktiga prioriteringar och vägval.
- **Avgränsning:** Samverkansytorna i fokus.



Bred behovsanalys

Metod:

- Fördjupad analys av befintliga nyckeltal (bl.a. Kolada inkl ÖJ) - jämförelse och uppföljning nationellt till lokalt
- Omvärldsspaning – goda exempel i Dalarna och utanför, benchmarking
- Fokusgrupper alt workshops - skapa relationer och få förståelse för lokal kontext
- Enkät



Övergripande målsättning och strategier

Målsättning

- Höja kunskapen om betydelsen av systematisk uppföljning, indikatorer/nyckeltal osv
- Bidra till skapandet av en förändringskultur
- Bidra till skapandet av en infrastruktur för evidensbaserat beslutsfattande

Strategier

- Presentera slutsatser relaterat till länets kontext både hos chefer och politiken
- I olika sammanhang och i relation till våra olika uppdrag "visa vägen" och lyfta fram betydelsen av förhållningssättet

Referensgrupp

Referensgrupp (uppstart efter sommaren)

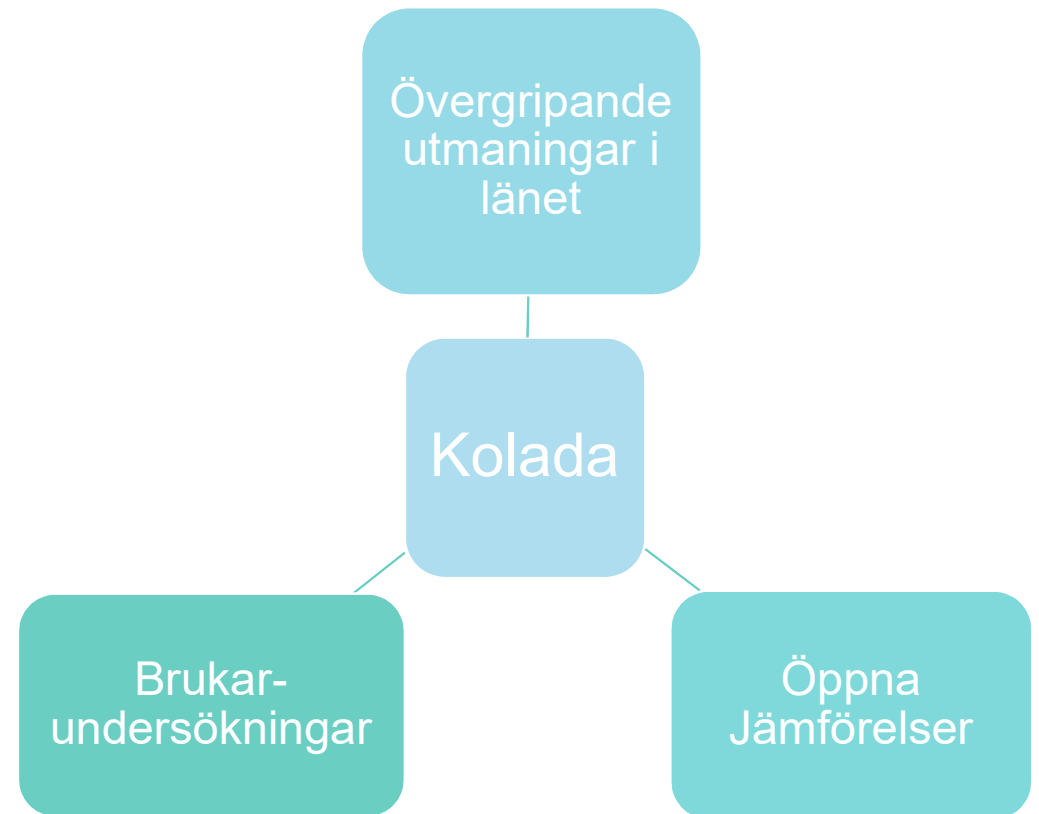
- Urval IFO-chefer
- Kommunrepresentanter LPO Äldres hälsa

För att mer på djupet

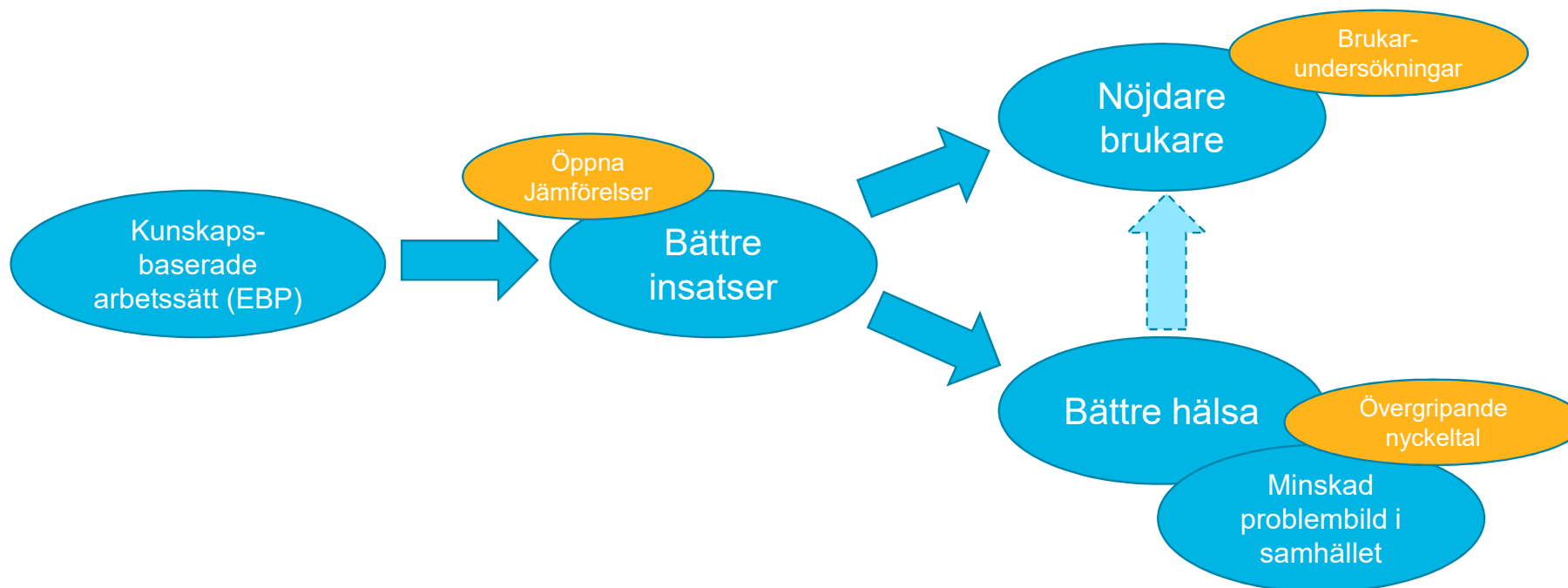
- ... förstå mer det vi ser i form av kvantitativa rapporteringar (ÖJ, Kolada...)
- ... förstå mer om eventuella andra metoder som kan behövas (enkät, intervjuer...)

Kolada

- Genomgång resultat
 - Öppna jämförelser
 - Övergripande
 - Brukarundersökningarna



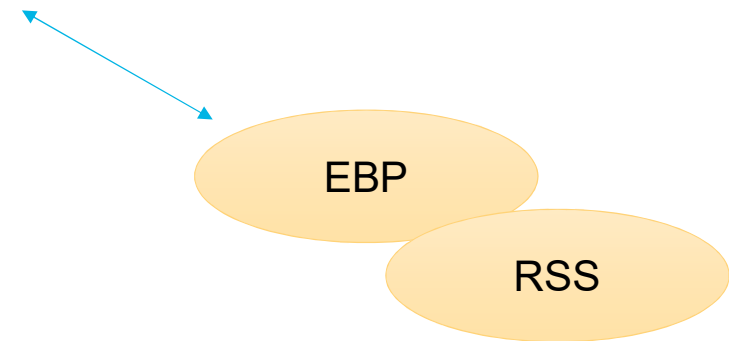
Hur det kan hänga ihop...



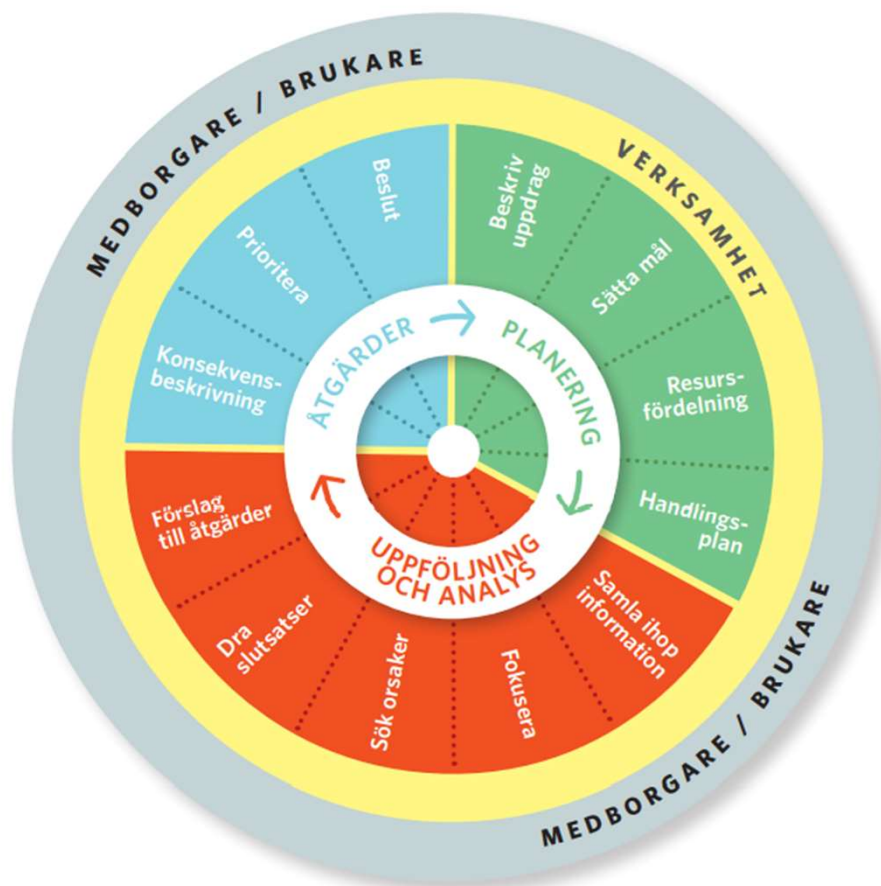
Öppna Jämförelser

Har sammanställt kategorin **Kunskapsbaserad verksamhet** för områdena:

- Ekonomiskt bistånd
- Funktionsnedsättning, LSS
- Kommunal hälso- och sjukvård
- Missbruks- och beroendevård
- Social barn- och ungdomsvård
- Socialpsykiatri
- Våld i nära relationer
- Äldreomsorg



SKR:s styrsnurran som ramverk





Analysera nuläget!

1. Nyckeltal i Kolada och annan information.

2. Vilka är de största avvikelserna? (över tid, jämfört med andra)

3. Varför har vi de avvikelserna?

4. Hur kan vi åtgärda avvikelserna och förbättra resultatet?

Processen framåt

