

Välkomna! Socialchefs nätverket

14-15 mars

Rättvik

Program

14 mars	
12-13	Lunch
13	RSS framtid och organisering
14.40	RSS aktuella frågor nationellt och regionalt ink fika
15	Aktuellt läge i kommunerna, övriga frågor
16.30	Avrundning dagen
17.00	Gemensam middag

15 mars	
8-9	Vanligt SCHNV-möte
9.15	Nya SoL Representanter från IFO-chefsnätverket deltar
10.00 Fika	
11.45	Avslutning
12-13	Gemensam lunch

Välkomna!

- Incheckning
- Presentationsrunda och kort om dina förväntningar

Parkeringsplats

- Tankar och idéer som inte ryms loggas i vår gemensamma "parkeringsplats" för dessa dagar
- Om vi fastnar i någon fråga, ställer vi den här för att kunna komma vidare i diskussionerna
- Parkeringsplatsen kommer tas omhand.



RSS framtid och organisering

- Om RSS Dalarna
- Hur uppnår vi en god samverkan? Hur kan RSS stötta?
- Förväntningar och förutsättningar för RSS och RSS-strukturen

GÄGNEF



LEKSANDS
KOMMUN



Falu
kommun



HEDEMORA
KOMMUN



MORA
KOMMUN

RSS DALARNA

REGIONAL SAMVERKANS- OCH STÖDSTRUKTUR FÖR
LÄNETS FEMTON KOMMUNER OCH REGION DALARNA



Älvdalens kommun
Älvdaelien tjjelte



SMEDJEBACKEN
Smedjebackens kommun



SÄTERS KOMMUN



Vansbro
kommun



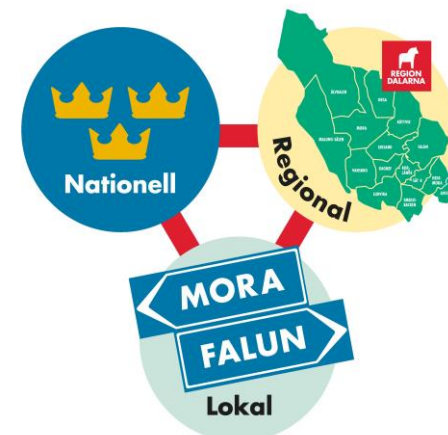
BORLÄNGE



LUDVIKA
KOMMUN



ORSA
KOMMUN



Vad är RSS?

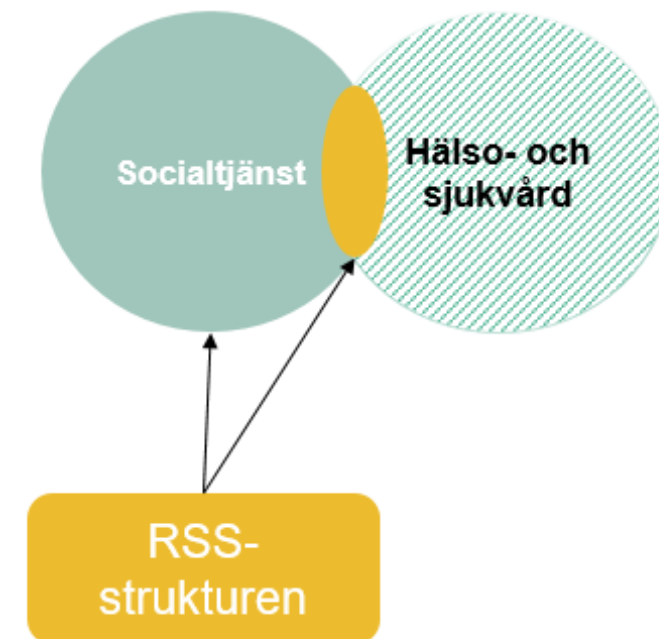
- RSS är en regional stödverksamhet som drivs av länets kommuner och Region Dalarna för socialtjänsten och näraliggande hälso-och sjukvård.
- RSS finns i varje län, 24 RSS.
- Främjar samverkan och kunskapsutveckling.
- En central part i socialtjänstens system för kunskapsstyrning.
- RSS är dialogpart mellan den lokala, regionala och den nationella nivån, till SKR, statliga myndigheter med flera.

RSS Dalarnas verksamhetsmål



RSS Dalarnas uppdrag

- Stödjer **utvecklingen av en jämställd, jämlik och evidensbaserad praktik** inom socialtjänsten och den näraliggande hälso- och sjukvården i Dalarna.
- Stödjer **strategisk samverkan** genom en regional samverkansstruktur.
 - *Stödjer samverkan mellan länets femton socialtjänster, och mellan länets socialtjänster och Region Dalarnas näraliggande hälso- och sjukvård.*
- Bedriver **regionala utvecklingsarbeten** i samverkan inom socialtjänsten och näraliggande hälso- och sjukvård.

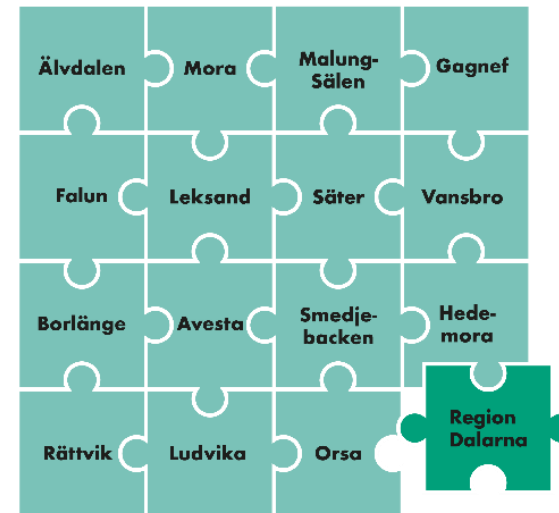


RSS Dalarnas uppdrag

- Socialtjänstens röst i strategiska dialoger med SKR och statliga myndigheter.
- Samverkar på nationell nivå tillsammans med andra regionala och nationella aktörer.
- Bidrar till lokalt inflytande över nationella kunskapsstöd, utvecklingsstöd, stimulansbidrag, utredningar, lagstiftning etc.

Stödjer samverkan

Stödjer samverkan mellan länets femton socialtjänster, och mellan länets socialtjänster och Region Dalarnas näraliggande hälso- och sjukvård.



Hur stödjer RSS Dalarna utvecklingen av en evidensbaserad praktik?

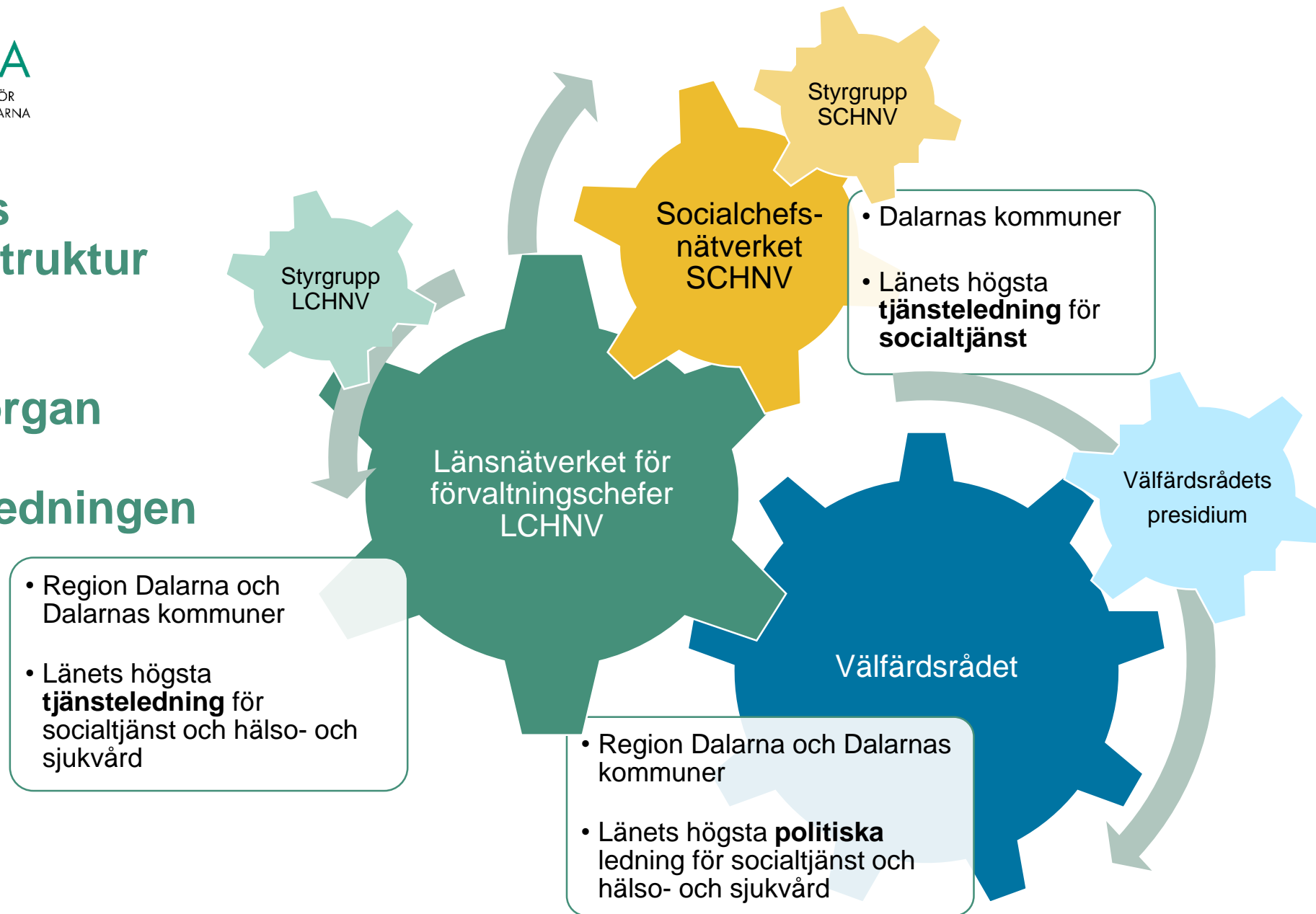
- Samlar och sprider bästa tillgängliga kunskap och beprövad erfarenhet
- Identifierar kunskapsbehov och genomför analyser, kartläggningar och utredningar
- Stödjer systematisk uppföljning
- Stödjer implementeringsarbete
- Stödjer verksamhetsutveckling
- Bidrar till kompetensutveckling
- Främjar brukardelaktighet och inflytande



RSS Dalarnas samverkansstruktur

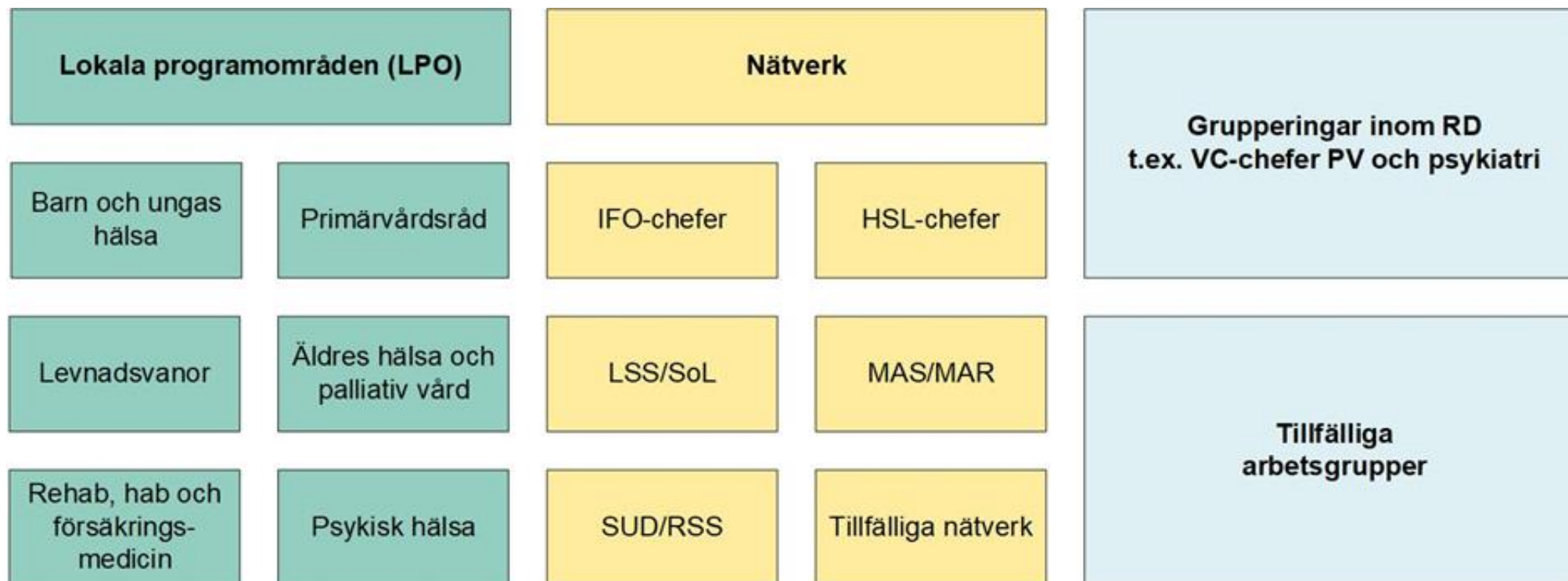
Beslutande samverkansorgan

Samverkansledningen

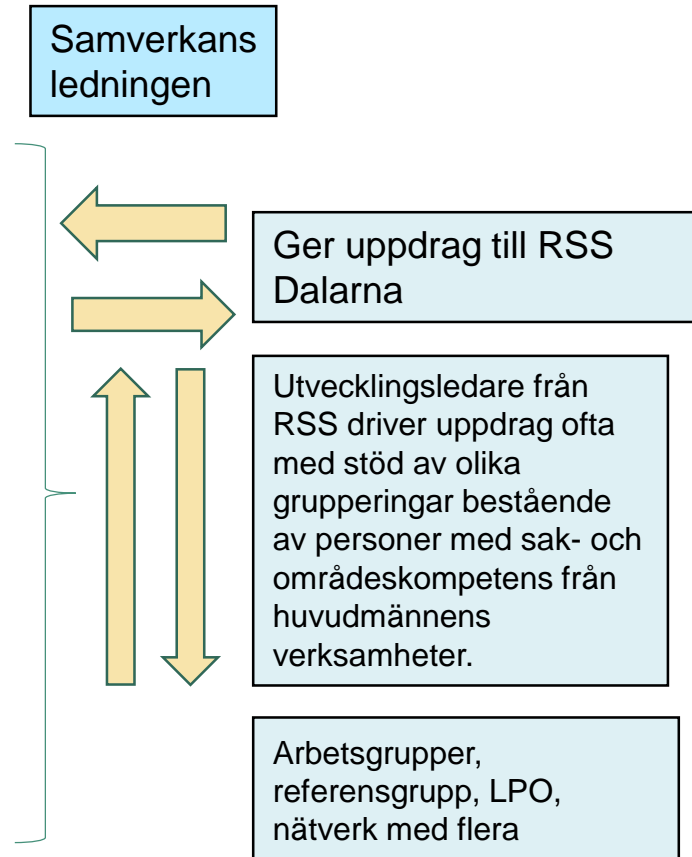
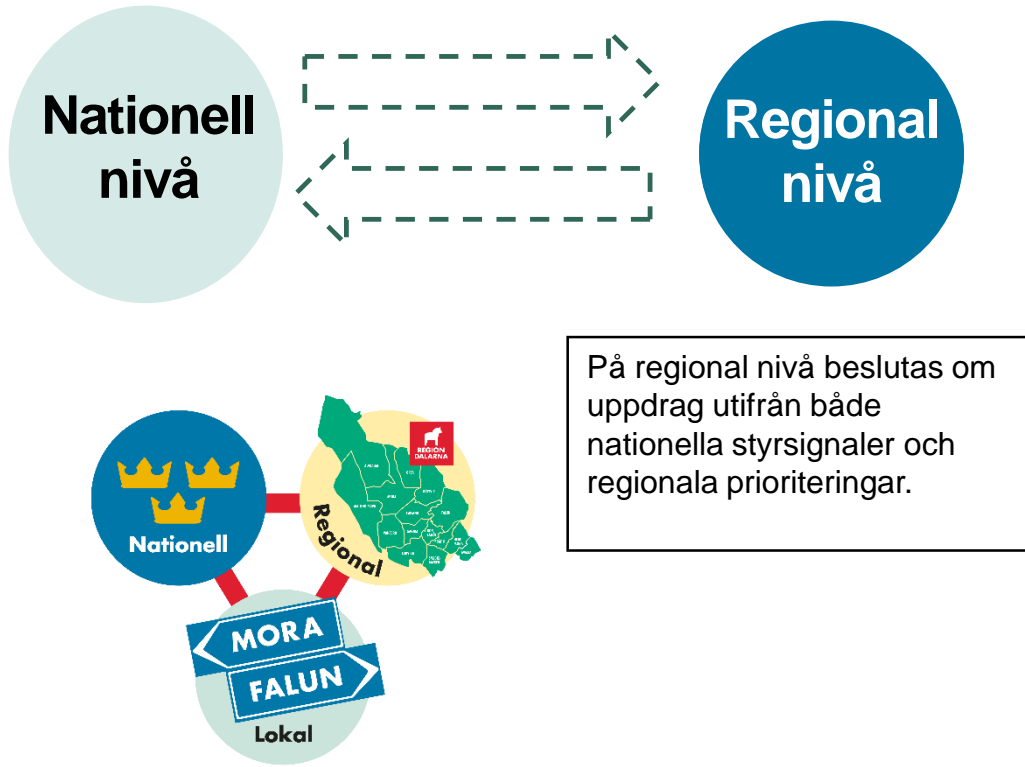


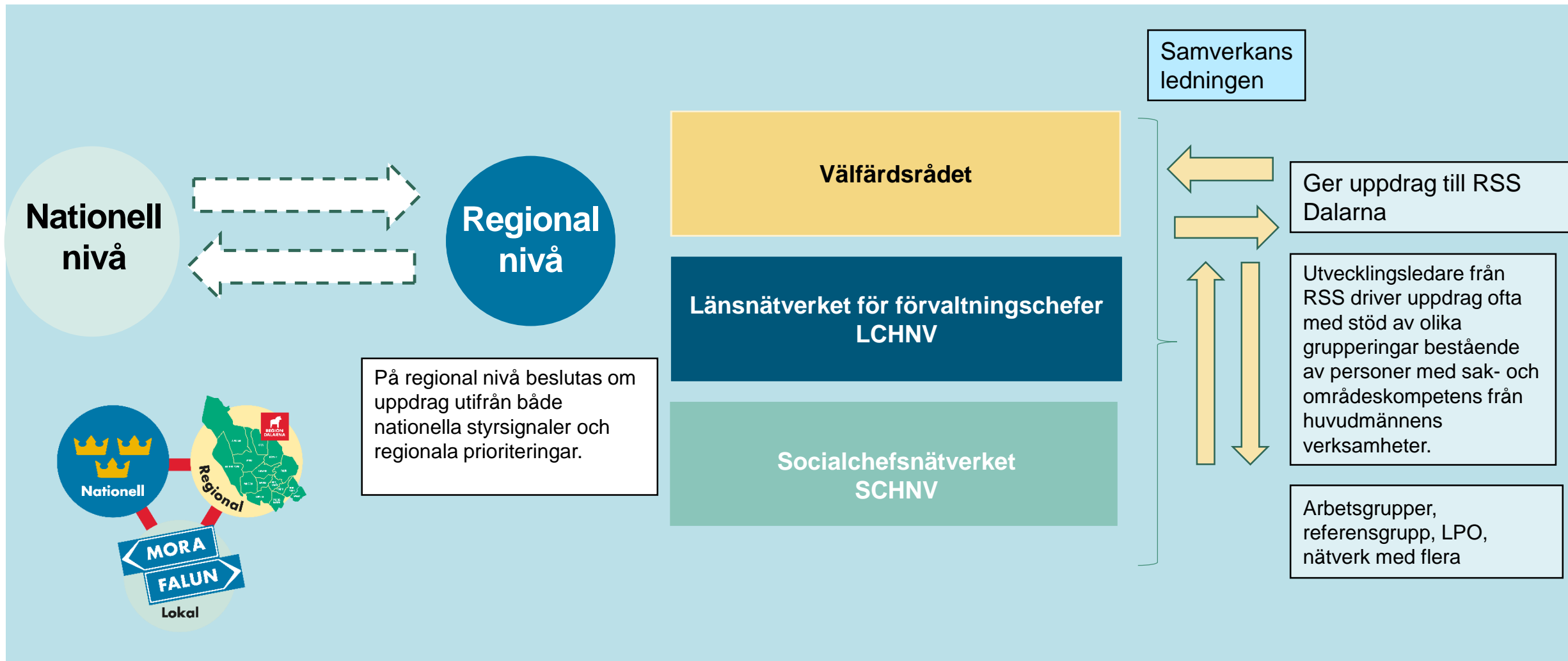
RSS samverkansstruktur

Regionala grupperingar och nätverk



Uppdragsgivare inom RSS Dalarna





Varför behövs RSS?

- Socialtjänsten har ett allt mer komplext uppdrag.
- Kommunerna har olika förutsättningar att på egen hand rigga samverkan och arbete med kunskapsutveckling.
- Kan bidra till att utjämna skillnader i förutsättningar mellan kommuner.
- Underlättar gemensamma prioriteringar i länet och nationellt.
- Kan tillhandahålla en arena för samverkan mellan kommuner och regioner.
- Effektivitet och avlastning – vissa saker tjänar vi på att göra gemensamt.

Varför behövs RSS?

- Nationell nivå har svårt att nå ut till 290 kommuner. Beroende av regionala aktörer som RSS.
- RSS har kapacitet att navigera mellan olika aktörer, områden och nivåer – lokalt, regionalt, nationellt och internationellt.
- RSS kan bidra till att skapa ett helhetsperspektiv inom ett län och tillvarata framgångar, identifiera brister, sprida goda exempel m.m. för att nå jämlika förutsättningar

Varför behövs RSS?

- Stort tryck och informationsflöde som efterfrågar lokala behov från nationell nivå.
- Förslag på ny socialtjänstlag som innehåller skrivningar om vetenskap och beprövad erfarenhet, kvalitet och uppföljning, socialtjänstdataregister.
- I rörelsen mot en nära vård blir samverkan mellan huvudmännen ännu viktigare.
- Samverkan är en nyckelfaktor för att möta kompetensförsörjningskrisen i kommuner och regioner.
- Nyckelroll i Yrkesresan, såväl i framtagande som i genomförande.

RSS Dalarnas verksamhet

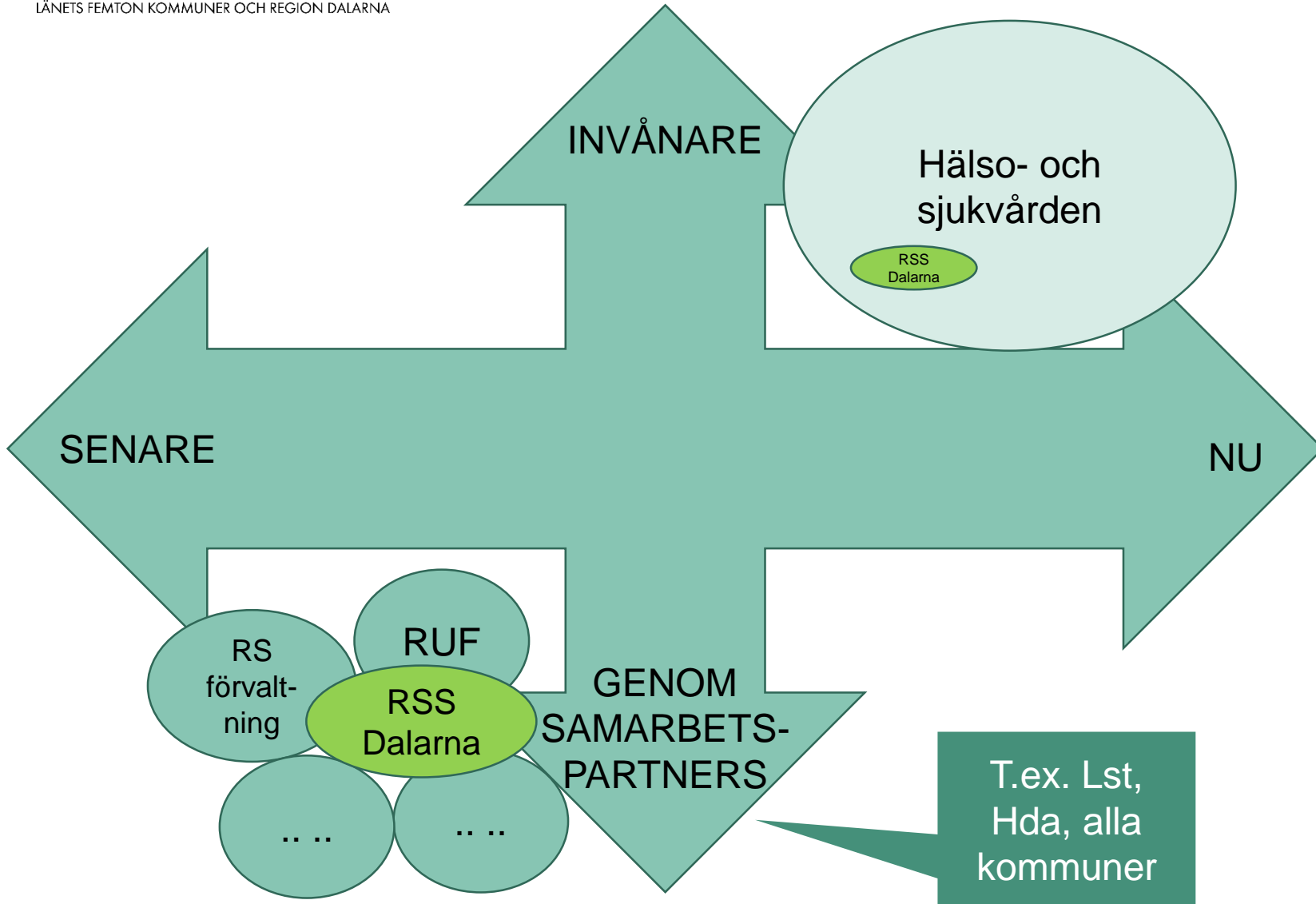
- RSS Dalarna är en del av en **nationell struktur** med 24 RSS:er i landet
- **RSS styrs av** de beslutande samverkansorganen och via styrsignaler från nationell nivå
- **Uppdragsgivare** till RSS Dalarna är länets 15 kommuner och Region Dalarna
- Drivs genom ett **samverkansavtal** mellan länets 15 kommuner och RD
- RSS utgör en **fristående** och **oberoende** verksamhet inom Region Dalarna
- **Styrdokument** reglerar arbetsformer, mandat, roller, ansvar.

RSS Dalarnas verksamhet

- RSS har **egen mål- och styrprocess** (egen VP och budget)
 - **Egna styrorgan** (SCHNV, LCHNV och Välfärdsrådet), ej HSN, HS-LG el KS
 - **Egen VP och budget** som beslutas av och redovisas till styrorganen
- Verksamheten **finansieras** delvis med stöd av ett samverkansavtal 50/50 finansiering mellan Region Dalarna och länets 15 kommuner samt genom olika nationella satsningar och överenskommelser riktade till RSS:er och/eller kommuner (statsbidrag).
- RSS har ca 8 medarbetare (utvecklingsledare, samordnare).

Avgränsningar av RSS Dalarnas organisering och uppdrag

- RSS arbetar inte in mot hälso- och sjukvårdens linjeorganisation
- Stödjer inte HS-LG eller arbetar på uppdrag av HS-LG, HSN eller KS
- RSS arbetar inte direkt mot patienter och medarbetare i vården
- Samarbetar med avd. för ks-styrning och avd. för GNV i sakfrågor men vi skiljer oss mycket avseende uppdrag, uppdragsgivare och målgrupp.
- RSS arbetar inte med uppdrag enbart från RD utan uppdrag sker alltid i samverkan med kommunerna.
- RSS har däremot flera uppdrag riktade mot enbart länets kommuner. Ex YR, nya SoL



Läget idag

- Tf RSS Chef (6 mån)
- Samordnare (6 mån)
- Rekryteringsprocess RSS Chef 100%
- Placeringen av RSS framåt
- Medarbetare på avdelningen
- Många komplexa uppdrag som pågår



Frågor?

Vad betyder samverkan?

”Interaktioner mellan olika aktörer med bibehållen autonomi, i syfte att hantera utmaningar bättre än om aktörerna hade agerat enskilt”.

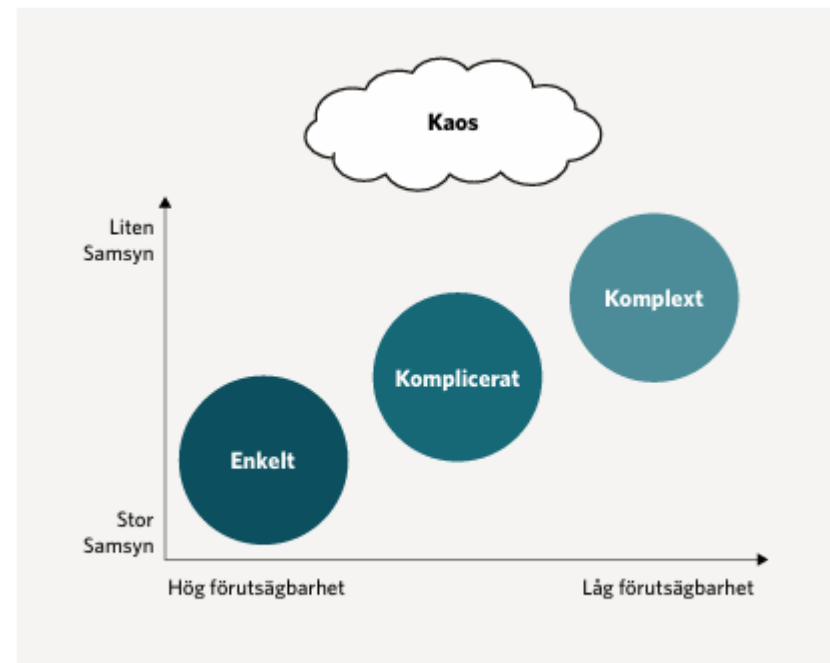
$$1 + 1 = 3$$

Vad betyder samverkan? (II)

- Konsultation (en aktör har större ansvar och beslutsmandat)
- Koordinering (så vi vet vem som gör vad)
- **Kollaboration** (lära tillsammans och utveckla ihop)

Vad betyder samverkan? (III)

Ni samverkar ofta inom komplexa problem (olika perspektiv, olika aktörer, låg samsyn, beroende av varandra)



Palmberg Broryd, K., 2021. Komplexitet. Enklare navigerat, bättre hanterat - så driver du utveckling. Volante.

Vad behövs för att samverkan ska lyckas?

- Processdesign
- Facilitering/samverkansledning

Fallgropar för samverkan

- Omöjliga uppdrag
- Ändrade förutsättningar
- Otydlig tydliga uppdrag
- Olika förväntningar
- Brist på samsyn
- Bristande tillit
- Olika perspektiv/uppfattningar
- Oklar representation
- Inga mandat
- Rädslor
- Bristande deltagande
- Press
- Konflikter
- Brist på förberedelser
- Bristande kommunikation
-

Framgångsfaktorer samverkan

- Gemensam målbild
- Förankring
- Tillit
- Tydliga mandat
- Tydliga roller
- Tydligt uppdrag
- Aktiv styrgrupp
- Olika kompetenser
- Prestigelöshet
- Struktur
- Gott samtalsklimat
- Lyhördhet
- Samsyn
- Tid avsatt
- Helhetsperspektiv
- Faciliteringskompetens
- Förmåga att hantera friktion
- Uppföljning
-

Samverkan – Dialog och sedan Menti

- Vad behövs för att stärka samverkan mellan er kommuner?



Gå till menti.com | och använd koden **8900 5576**

 Mentimeter

Vad behövs för att stärka samverkan mellan er kommuner?

12 svar

Att vi har dessa möten som prioriterade

Mer utrymmen för samverkan med tid för mellanrummen. Att forumen prioriteras från kommunerna.

Forum för att dela goda exempel

Att tillsammans är vi starka- ex enigheten kring sommarbonus

Vi är starka tillsammans.

Nyttja varandras kompetenser mellan kommuner

Dela goda exempel.

Träffas mer IRL Vad står vi i gemensamt -samtidigt Fånga upp vår bruttolista med aktuella samverkansområden / utmaningar Hur får vi till en socialpolitik arena ?

Arbetsgruppen

Träffas fysiskt. Ta fram prioriterade punkter för samverkan och börja arbeta med konkretisera punkterna.

Köra gemensamma strategier för digitalisering



Stärka samverkan med hjälp av RSS

- Vad fungerar bra i RSS-strukturen?
- Vilken nytta gör RSS för er?
- Vad behöver ni framåt?



Gå till menti.com | och använd koden **8900 5576** Mentimeter

Vilken nytta gör RSS för er?

9 svar

Håller ihop, samordnar kommunerna, spindeln i nätet.	Hjälper oss att sortera och hitta rätt i information och ev beslut	Hjälpte oss i uppstart och fortsatt arbete med nätverket LSS/SoL i länet
Utbildningsinsatser	Bidrar till samverkan mellan kommuner och Region i aktuella frågor, utredningar, kompetensutveckling och även en röd tråd från nationell till regional nivå	Viktigt! Suveräna underlag och utredningar Stort stöd för alla o mycket för mindre/små kommuner Bevakar/förmedlar information till o från olika arenor Strukturerat arbetssätt
Stöd i arbetet överlag. För små kommuner kan det vara den utvecklingsresurs vi har.	Samordna och sammanställa remisser från nationellt håll.	Bevakar våra frågor och tar upp det på agendan

Gå till menti.com | och använd koden **8900 5576** 

Vad fungerar bra i RSS-strukturen?

9 svar

- Samordning. Ordning och reda. Information.
- Att vi kommuner hålls ihop. Utan RSS skulle vi jobba enskilt och inte nå framgång eller ha samsyn inom länet
- Omtanke och uppföljning.
- Att man bevakar frågor och för upp det på agendan
- Ansvarsfulla Strukturella Bred kompetens Lyhörda Samordningen mellan alla parter Omvärldsbevakning- initiativtagare Lyfter upp lokala behov både regionalt o nationellt
- Informationsspridning om aktuella utredningar, förslag lyfts fram och utreds såsom HVB hem till Mini-Maria, organisering av utbildningar och samordning av nätverk
- Drivet, engagemanget och kunskapen som finns inom RSS
- Otrolligt viktigt för att hålla ihop kommun och region i strategiska frågor
- Engagemanget

Gå till menti.com | och använd koden **8900 5576** Mentimeter

Vad behöver ni framåt?

9 svar

Mer forum som har tid för dialog och lägga strategiska planer	Mer samverkan.	Att enheten behålls intakt för fortsatt kontinuitet i all samverkan
Kompetensförsörjning och hur kan vi samarbeta över kommun och region	Att enheten flyttas från HSL till mer lämplig enhet inom regionen	Att RSS får nyttja sin tid till det den syftar till och har i sitt uppdrag
Bevaka o Stöd i SOL behov o analys mmHåll i det som pågår, Pågående arbeten -tidslinje	Mer samverkan med kommunchefsgruppen och HR gruppen	Att RSS flyttas från HSL och hamnar på en plats där uppdraget ej ifrågasätts

Fika

Återsamling 14.40

RSS DALARNA

REGIONAL SAMVERKANS- OCH STÖDSTRUKTUR FÖR
LÄNETS FEMTON KOMMUNER OCH REGION DALARNA



Aktuellt RSS

RSS Dalarnas verksamhetsmål



Delmål

1. **Stödja kunskaps- och kompetensutveckling**
2. **Driva en hållbar och ändamålsenlig samverkansstruktur**
3. **Främja samverkan**

DELMÅL 1

Stödja kunskaps- och kompetensutveckling

- **Yrkesresan**

- Barn och unga (kurstillfällen vår & höst)
- Funktionshinder (kursstart höst)
- Skadligt bruk och beroende (förberedelsefas)
- Äldre (förberedelsefas)

- **BBIC**

- Nätverksträffar nationell och regional nivå.
- Implementera reviderat BBIC-material

DELMÅL 1

Stödja kunskaps- och kompetensutveckling, *forts*

- Stöd till uppföljning och analys - brukarperspektiv
- Stödja implementering av SIP
- Stödja utvecklingen av högskolekurs i samsjuklighet
- Utredningen om MiniMaria

DELMÅL 1

Stödja kunskaps- och kompetensutveckling, *forts*

- God och nära vård
 - Lärprocess
 - Nätverk
 - Färdplan
 - Rehabiliteringsperspektivet
 - IRIS

God och nära vård På gång i Dalarna under 2024



Lärprocess	Uppstartskonferens den 13 Mars	Stöd till de Lokala systemledningarna i Västerbergslagen, Orsa och Södra Dalarna	Fem heldagar utspridda över två år. Resultatkonferens för att dela kunskaper med resten av länet.
Årlig uppföljning av aktiviteter sammanställs och redovisas	Redovisas senast den 31 mars till Socialstyrelsen samt vid LCHNV i april	Socialstyrelsen och Regional systemledning	Insamling från Dalarnas kommuner pågår, Nyckeltal uppdateras, Årsredovisning
Regionalt nätverk GNV	Ev. fysisk träff i Falun den 28 Maj	Verksamhetsnära personal, verksamhetutvecklare och chefer	Återkommande fyra gånger per år med olika teman

DELMÅL 1

Stödja kunskaps- och kompetensutveckling, *forts*

- Hemsjukvårdsavtalet
- Nätverk verksamhetsutveckling SUD/RSS
- Regional samverkansöverenskommelse (RÖK) för kvinnofrid
- Revidering regionala samverkansöverenskommelser, RÖK

DELMÅL 1

Stödja kunskaps- och kompetensutveckling, *forts*

- Arbetsmarknad och ekonomiskt bistånd
 - Regional workshop om aktivitetskrav, försörjningsstöd och biståndsmottagande genomförd 15 november 2023.

DELMÅL 1

Stödja kunskaps- och kompetensutveckling, *forts*

- Kartläggningen av socialtjänstens insatser – möta nya SoL

Flera workshops under våren med regionala nätverk som berörs av kartläggningen och en heldags workshop i maj utifrån SKRs framtagna material och resultat.

DELMÅL 1

Stödja kunskaps- och kompetensutveckling, *forts*

- Stödja implementering av Socialstyrelsens kunskapsstöd om normbrytande beteende och återfall i brott
- Rutin för hälsoundersökningar för placerade barn
 - Rutin färdigställs under mars månad
 - Efter förankring och beslut:
Lanseringskonferens, implementeringsinsats hösten 2024.

DELMÅL 2

Driva en hållbar och ändamålsenlig samverkansstruktur

- LPO-samordnarens uppdrag
- Yrkesresan och BBIC
- Samverkan regionala grupperingar
- SUD och RSS samarbete

DELMÅL 3

Främja samverkan

- *(Kompetensutveckling samverkansledning)*
- Utredning MiniMaria
- Yrkesresan och BBIC
- God och nära vård
 - Lärprocessen
 - Aktiviteter färdplan
 - Nätverk

DELMÅL 3

Främja samverkan, *forts*

- Nätverk verksamhetsutveckling - SUD/RSS
- Uppdrag arbetsmarknad och ekonomiskt bistånd
- ”Möta nya SoL” stöd i omställningen till en hållbar socialtjänst
- Kompetensförsörjningsuppdrag LCHNV+HR
- Medverkan regionala och nationella grupperingar och nätverk

VP 2024-2026 och Aktivitetsplan

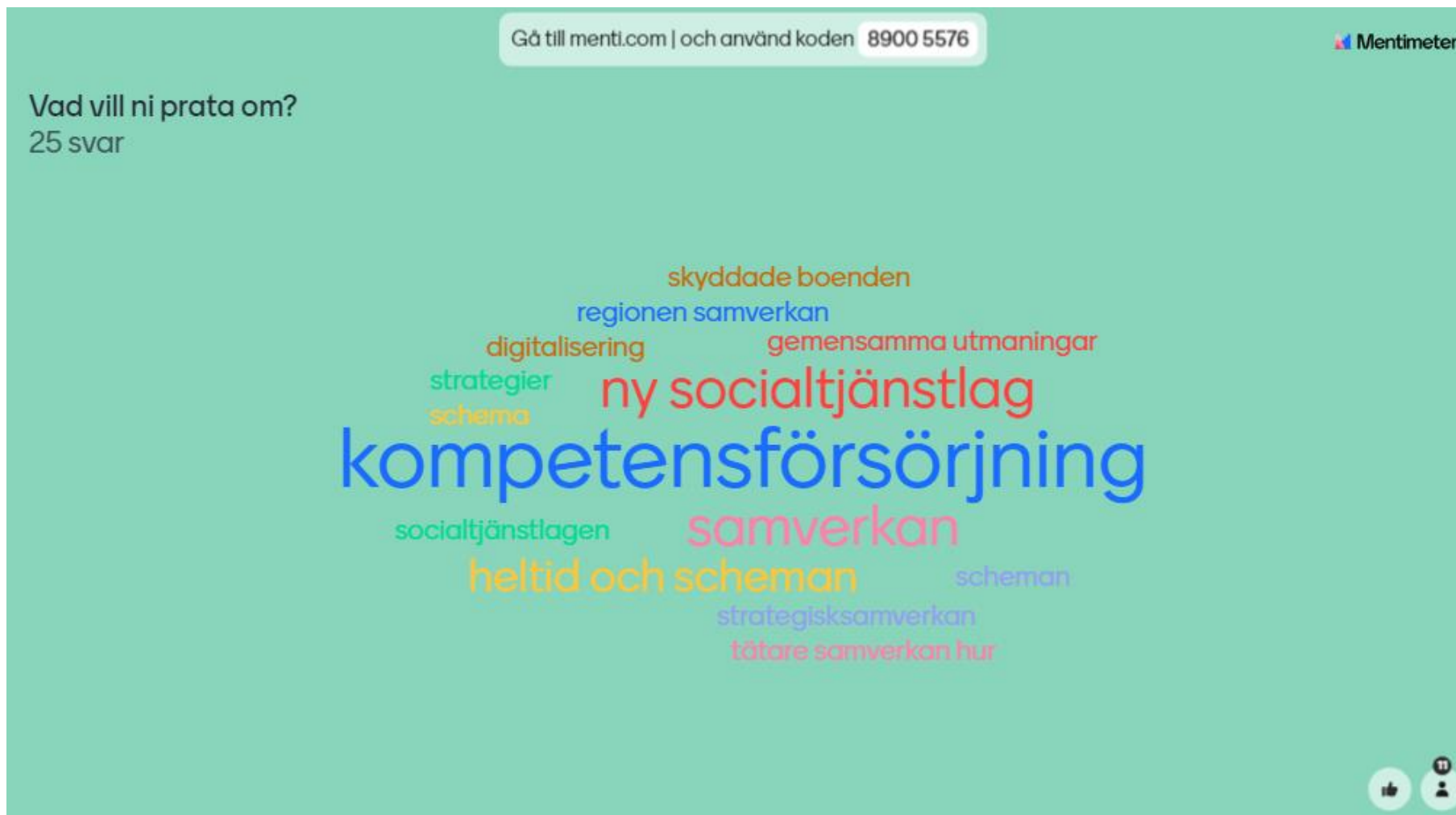
- Har ni reflektioner och medskick framåt?



Aktuellt läge i kommunerna

- Menti – Vad vill ni prata om?
- Rundabord samtal
- Teman och sedan byte var 15 min (en från RSS vid varje bord)
- Återsamling i helgrupp (kort redovisning)





Avrundning av dag 1.

Program

	15 mars
8-9	Vanligt SCHNV-möte
9.15	Nya SoL Representanter från IFO-chefsnätverket deltar
10.00 Fika	
11.45	Avslutning
12-13	Gemensam lunch

RSS DALARNA

REGIONAL SAMVERKANS- OCH STÖDSTRUKTUR FÖR
LÄNETS FEMTON KOMMUNER OCH REGION DALARNA



Tack!
