

I detta material har vi samlat fakta om Dalarna och våra behov utifrån ett antal samhällsutmaningar. Materialet är dynamiskt och kan komma att ändras över tid. Den fakta som finns i underlaget får användas till en presentation eller liknande, däremot får bilderna inte användas i andra sammanhang av upphovsrättsliga skäl.

Är du intresserad av mer siffror, fakta och statistik? Besök regiondalarna.se/statistikochrapporter eller kontakta regionala utvecklingsförvaltningen på Region Dalarna.

Version 2025-03-11

Fakta om Dalarna

Dalarna är ett län i förändring. Här sker den gröna omställningen precis just nu, med världsledande industriföretag som Hitachi Energy som möjliggör elektrifieringen av samhället. Vår erfarna stålindustri accelererar hela Sveriges gröna produktion med omställning för fossilfrihet och minskade utsläpp. I Dalarna finns också en av världens modernaste gruvor, samtidigt som vi har en omfattande skogsindustri, ett diversifierat jordbruk och en växande besöksnäring med 16 miljoner gästnätter per år.

Dalarna

Invånare: 286 806

Yta: 28 189 km²

Kommuner: 15

**Avstånd från Stockholm: 220 km
(från Falun)**



Snabbfakta

- 80 % av Dalarnas yta täcks av skog vilket gör skogsindustri till en av de mest omfattande i Sverige.
- Dalarna har flertalet världsledande aktörer inom stål-och gruvnäring, bland annat SSAB, Boliden och Outokumpu.
- Dalarna är Sveriges fjärde största besöksregion efter storstadsregionerna och hela 43 % av hela Sveriges skidåkning sker i Dalarna.
- Dalarna har en positiv handelsbalans (mer export är import).

Dalarnas största basnäringar



Metallutvinning, stål
och verkstad



Jord-och skogsnäring



Kraftöverförings-teknik



Besöksnäring

Övergripande utmaningar

Infrastruktur

Demografi

Kompetensförsörjning

Klimatförändringar



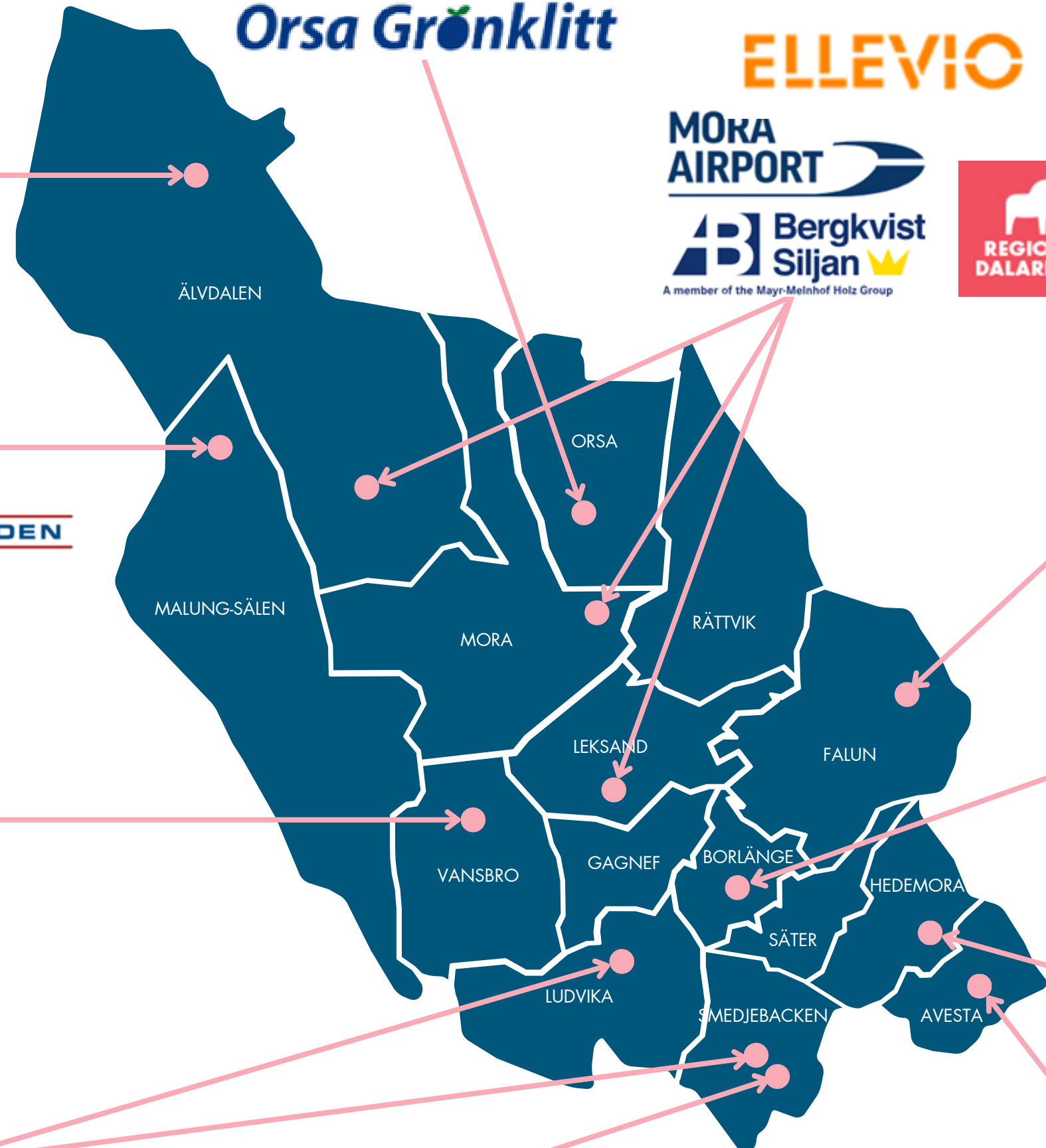
Näringsliv

Stora pågående
investeringar
i Dalarna

Det händer mycket i hela Dalarna kopplat till investeringar och stora satsningar. Till exempel sker det stora investeringar i världsledande kraftindustri och i utveckling av fossilfritt stål, modern gruvindustri och i en växande besöksnäring. Grön omställning möjliggörs bland annat av elektrifieringen som i sin tur möjliggörs av bland annat Hitachi Energys teknik. Investeringskartan på nästa bild visar investeringar som är beslutade och officiellt kommunicerade, där varje företag representerar en enskild investering på minst 50 miljoner kronor. I många fall är dock investeringen betydligt större. Den totala volymen investeringar handlar om åtskilliga miljarder de närmaste åren. På kartan finns dock ett stort mörkertal då många investeringar och belopp fortfarande saknas då de ännu ej officiellt kommunicerats. Kartan uppdateras löpande.



Orsa Grönklitt



Dalarnas sex största privata arbetsgivare

(sett till antalet anställda 2023)

Hitachi Energy

SSAB

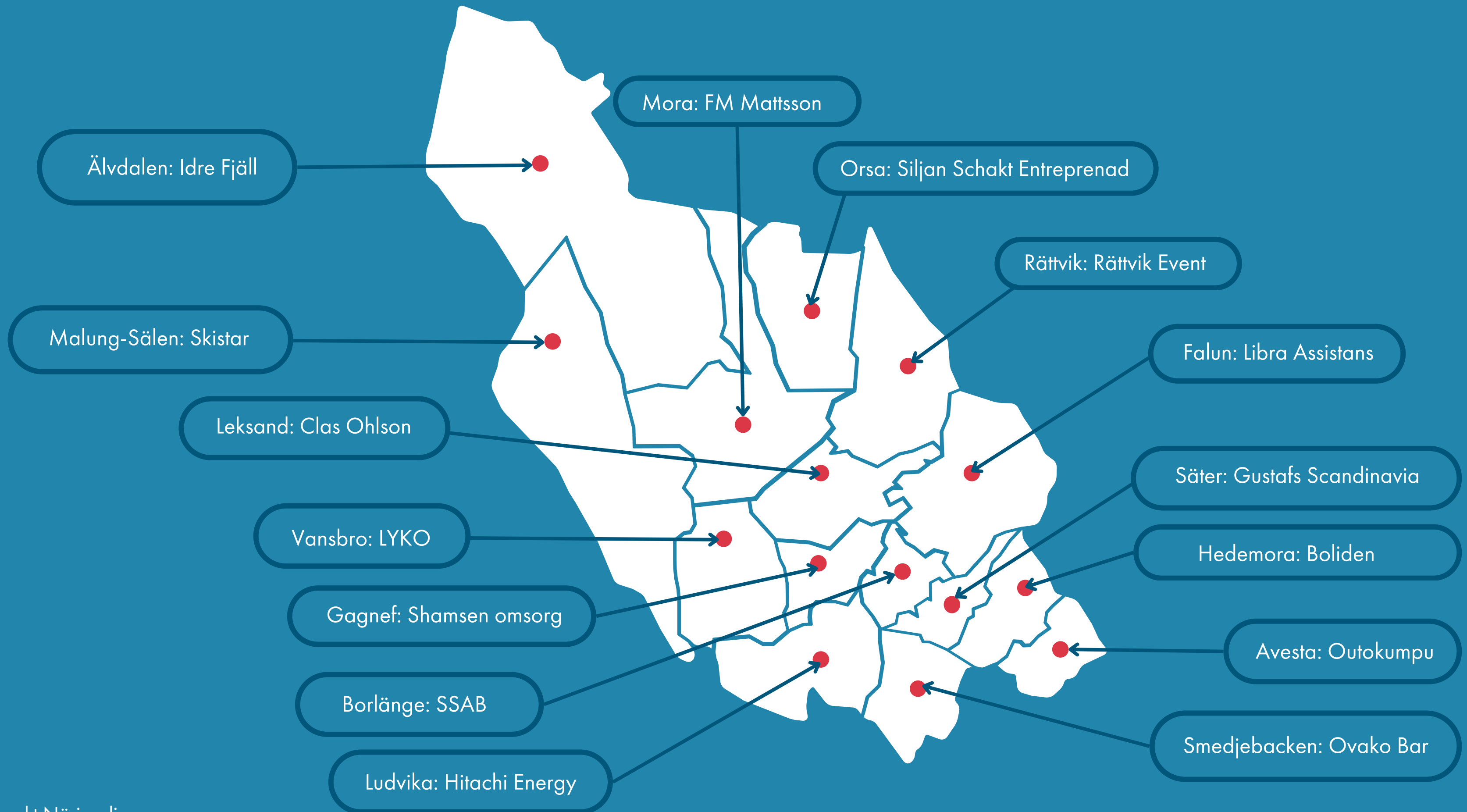
Clas Ohlson

Outokumpu Stainless

Libra Assistans

Skistar

Dalarnas största privata arbetsgivare per kommun



Dalarnas största offentliga och privata arbetsgivare per kommun



- Avesta kommun 2075 (Outokumpu 825)
- Borlänge kommun 5725 (SSAB 1825)
- Falun: Region Dalarna 4975 (Libra assistans 625)
- Gagnefs kommun 1475 (Shamsen omsorg 275)
- Hedemora kommun 1425 (Boliden 525)
- Leksands kommun 1775 (Clas Ohlson 725)
- Ludvika kommun 2825 (Hitachi 3225)
- Malung-Sälens kommun 975 (Skistar 625)
- Mora kommun 1975 (FM Mattsson 325)
- Orsa kommun 675 (Siljan Schakt Entreprenad 75)
- Rättviks kommun 1275 (Rättvik Event 275)
- Smedjebackens kommun 975 (Ovako 375)
- Sätters kommun 1375 (Gustafs 75)
- Vansbro kommun 975 (Lyko 325)
- Älvdalens kommun 825 (Idre Fjäll 275)

Några exempel på
företag i framkant

147 miljarder

Så stor är Sveriges största enskilda industriorder någonsin som togs hem av Hitachi Energy. Ordern ger 2000 nya arbetstillfällen.

Hitachi Energy

4300 anställda

Ökar med 100 anställda per månad

Kommer behöva höja sitt nyanställningsbehov från 1000 till 1500 per år vid anläggningarna i Ludvika och Smedjebacken.

Ludvika kommun har ett tillväxtnmål om 10 000 nya invånare

// Om terminalen i Insjön hade varit en kusthamn så hade den varit i paritet med hamnen i Stockholm i antal omsatta containrar.

Ewelina Dawidowska, projektledare på Bergkvist Siljan, sjunde största sågverkskoncernen i Sverige

Boliden
-världens mest produktiva underjordsgruva för zinkbrytning



Dalarna och världen

Varuexportvärde* 48 miljarder
Dalarna ligger på plats 11 i jämförelse
med övriga län i Sverige.


15 000 i Dalarna är anställda i
utlandsägda företag

51% av anställda i utlandsägda företag
är anställda inom tillverkningsindustrin

**Varuexportvärdet fördelas ut utifrån andelen sysselsatta på företaget per län.*



Demografi



2023 minskade Dalarnas befolkning med 1 000 personer. Med de siffrorna ligger Dalarna bättre till än riksgenomsnittet, men det är inte alls tillräckligt för att kompetensförsörja länets alla verksamheter. Dalarna har idag den högsta försörjningskvoten i hela Sverige, där glappet mellan befolkningen som inte är i arbetsför ålder och den ekonomiskt aktiva befolkningen är stort.

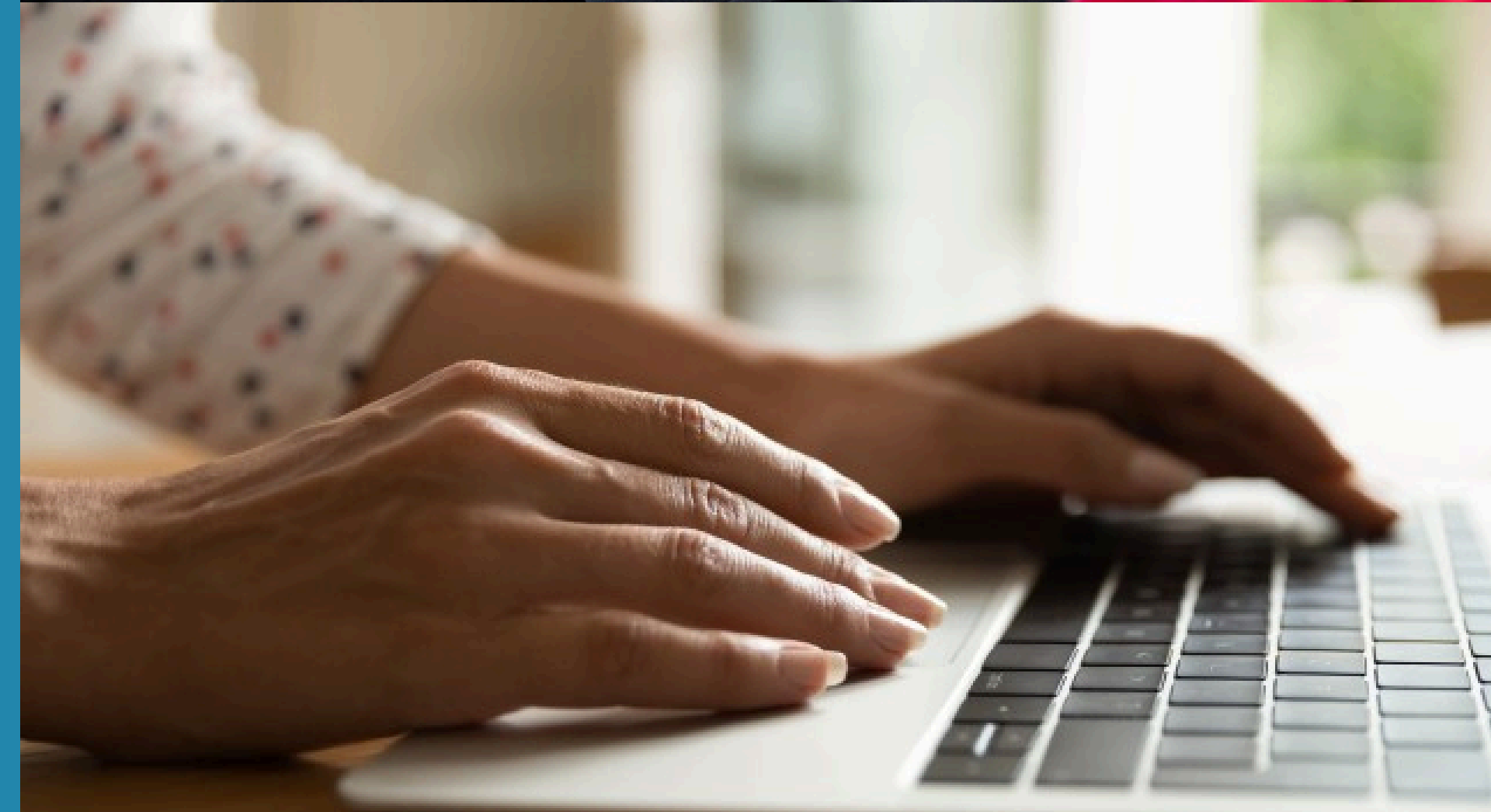
Summa summarum: Vi måste bli fler i Dalarna

Kompetensförsörjning

Dalarna har högst andel gymnasieutbildade i hela Sverige medan andelen med akademisk utbildning är betydligt lägre än riksgenomsnittet.

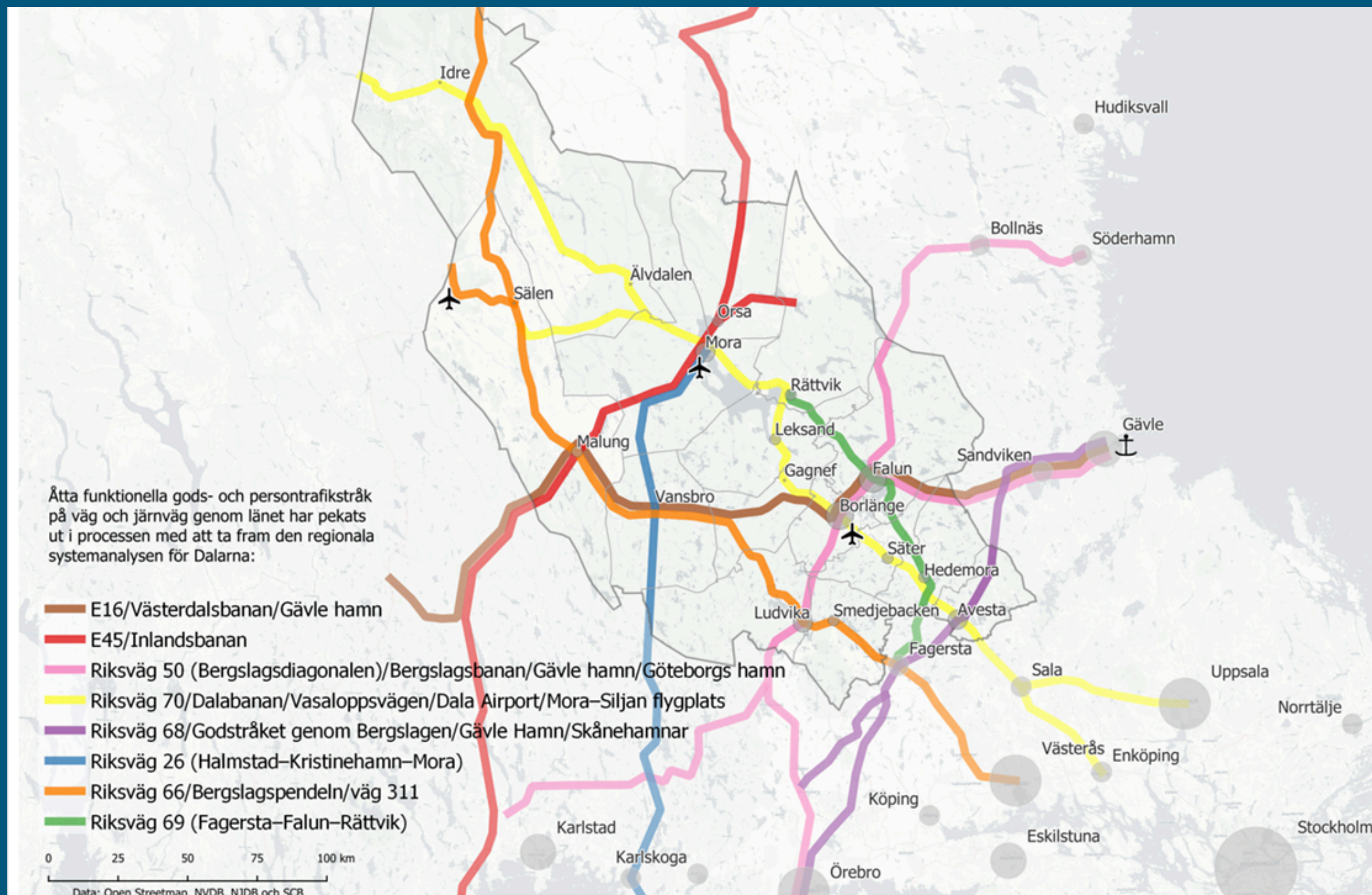
Arbetslösheten i Dalarna ligger på 4,6 %, vilket är lägre än övriga Sverige (5,6 %).

Konkurserna i länet ökar.



Transportinfrastruktur

Dalarnas funktionella stråk



**Dalarnas högst
prioriterade
stråk till
Trafikverkets
nationell plan
2022-2033**

Järnväg

- Dalabanan
- Bergslagsbanan
- Godsstråket genom Bergslagen

Väg

- E16 (objektet Borlänge-Djurås)
- Rv 70

Flyg i Dalarna

Tre regionala flygplatser

Borlänge flygplats (Dala Airport)

Mora flygplats (Mora/Siljan Flygplats)

Sälen-Trysil flygplats (Scandinavian Mountains Airport i Rörbäcksnäs)

Allmän trafikplikt

Trafikverket har beslutat om allmän trafikplikt för flyglinjen Mora-Stockholm/Arlanda, vilket innebär att Trafikverket kan upphandla flygtrafik om den ej kan bedrivas kommersiellt.

Beredskapsflygplatser

Regeringen har beslutat om 27 flygplatser för att tillgodose behovet av samhällsviktig luftfart till exempel ambulansflyg, räddningstjänst, brandflyg och för totalförsvarets behov. I Dalarna är Borlänge och Mora flygplatser beredskapsflygplatser.

Viktiga hamnar för Dalarna

De viktigaste hamnarna för Dalarnas näringsliv

Gävle hamn

Göteborgs hamn

Skåne hamnar

Norrköpings och Oxelösunds hamnar

Samt även

Mälardammar (Västerås och Köping)

Orrskärs hamn (Söderhamn)

Vänerdammar

Transeuropeiska transportnätet (TEN-T)

Det europeiska transportnätet TEN-T omfattar alla trafikformer och knutpunkter och byggs ut för att binda ihop EU:s regioner och stärka den ekonomiska, sociala och territoriella sammanhållningen i EU. I Dalarna ingår idag Mora Flygplats, E45 och Godsstråket genom Bergslagen.

Att pekas ut som väg- eller järnvägsstråk, urban knutpunkt, hamn, flygplats eller terminal i TEN-T innebär ett synliggörande av EU-mervärdet av fungerande transportlösningar till, kring och i området. TEN-T ger också en möjlighet att söka finansiering från Fonden för ett sammanlänkat Europa (CEF), det vill säga EU-finansiering för infrastrukturinvesteringar för projekt som ligger längs TEN-T-nätet.

Kapacitetsbrister på väg



- 1 RV70 Särnäheden-Idre
- 2 Väg 1024/1025 Vasaloppsvägen
- 3 E45 Vattnäs-Trunna
- 4 Förbifart Yttermalung E16/RV66
- 5 E16/RV70 Borlänge-Djurås
- 6 RV66 Västmanlands länsgräns-Smedjebacken

Kapacitetsbrister på järnväg

1. Dalabanan - åtgärder för turtäthet, kortare restider, kapacitetshöjning Mora-Uppsala*

2. Bergslagsbanan - kapacitetshöjande åtgärder*

3. Godsstråket genom Bergslagen - kapacitetshöjande åtgärder, mötesspår*

4. Bergslagspendeln - kapacitetsbrister

5. Västerdalsbanan - persontrafik saknas

6. Inlandsbanan - ej elektrifierad

*Prioriterade i nationell plan 2022-2033



Digital infrastruktur

Dalarnas utbyggnadstakt av bredband är god med en ökning på 3,24 %. I genomsnitt 98 % av länets invånare har tillgång till bredband. Det finns dock fortfarande lokala områden som är i behov av utbyggnad.

Bilaga 1

Källhänvisningar till rapporter hos Statistiska centralbyrån (SCB)

- Befolkningsstatistik per kvartal efter region och kön. År 2000 - 2024
- Demografisk försörjningskvot (R2). Antalet yngre och äldre i relation till antalet i åldern 20–64 år, efter region. År 2006 - 2023
- Befolkning 16-74 år efter region, utbildningsnivå, ålder och kön. År 1985 - 2023
- Arbetsmarknadsstatus efter region, kön, ålder och födelseregion. Preliminär statistik. Månad 2020M01 - 2024M05
- Konkurser per månad 1996-, efter län

Bilaga 2

Avgränsningar i materialet

Informationen om Dalarnas transportinfrastruktur beskriver inte:

- Laddinfrastruktur samt infrastruktur för andra alternativa drivmedel för väg, järnväg, flygfart och luftfart, såsom till exempel vätgas.
- Administrativa och ekonomiska hinder för till exempel allmän trafikplikt.
- Regelverk och förordningar som påverkar överflyttning av gods mellan trafikslagen i hamnar och vid terminaler.
- Tillgänglighet för oskyddade trafikanter, till exempel gång-och cykelvägar.
- Fysiska och ekonomiska hinder för utvecklad kollektivtrafik.