

Yrkesresan Barn och unga

Information till Valfördrådet

2022-12-15

Stina Taugböl

Regional samordnare för Yrkesresan och BBIC

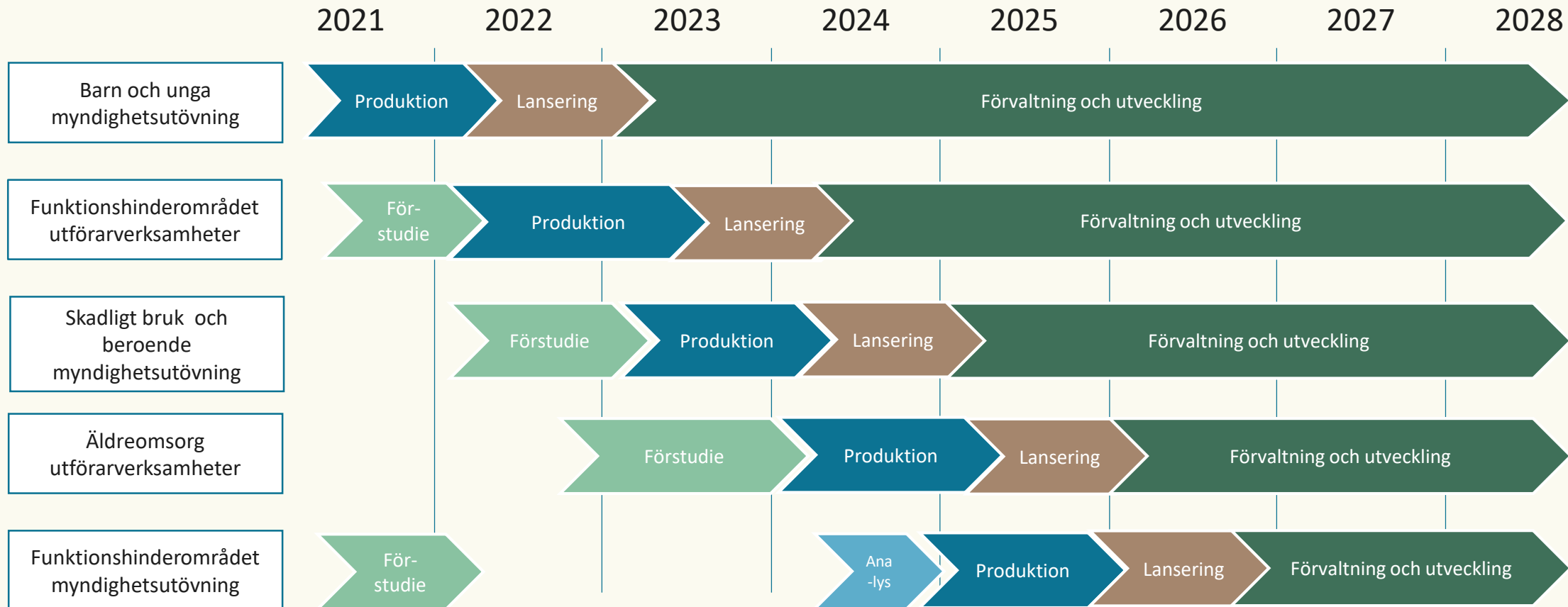


Film om Yrkesresan

- Introduktion och kompetensutveckling i socialtjänsten
- [Yrkesresan: Om Yrkesresan](#)



Tidsscenario



Yrkesresan i Dalarna

- Alla Dalarnas kommuner är med i Yrkesresans alla resor
- Stina Taugböl RSS Dalarna – regional projektledare och projektadministratör
- Socialchefnätverket är styrgrupp för hela Yrkesresan
- Varje ”delresa” kommer ha en arbetsgrupp
 - Minst en enhetchef eller arbetsledare från varje kommun för varje resa
- Lokala utbildare från kommunerna – till en del av kurserna
- Första kursen i Dalarna, Barn och unga, NYA medarbetare – 26-27 januari 2023

Målgrupp Yrkesresan Barn och unga

Socialsekreterare, chefer och arbetsledare i den sociala barn och ungdomsvården, som arbetar med:

- Mottagning
- Utredning
- Uppföljning
- Familjehem (rekrytering, utbildning, utredning samt handledning av familjehem och kontaktstöd)

Eventuell framtida målgrupp

Medarbetare, arbetsledare och chefer, som arbetar med:

- Kommunal utförarverksamhet för barn och unga (*familjebehandlare, fältare, personal på egna HVB m fl*)
- Familjerätt

Om ja till breddning:
2024 för utförare och
2025 för familjerätt

Beroende på tid i yrket behörig till olika steg

* Avser tid inom BoU. Tid inom ex missbruk eller försörjningsstöd räknas inte in, men kan minska behov av förberedelser och fördjupning hos medarbetaren.

0 – 2 år
i yrket*



2 – 5 år
i yrket



5 år +
i yrket

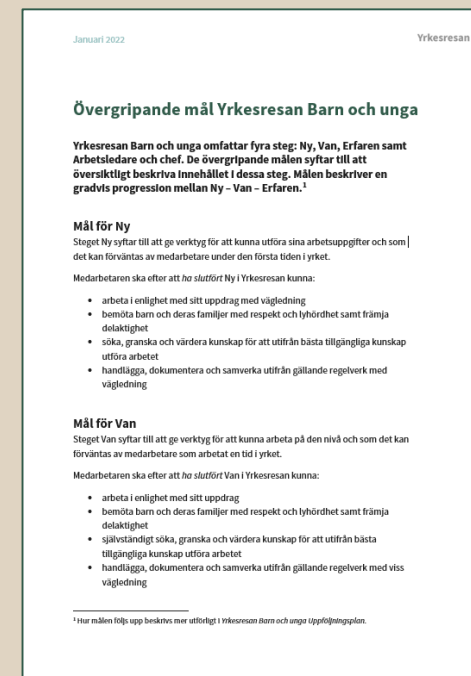


Övergripande mål för steget Ny

Steget Ny syftar till att ge verktyg för att kunna utföra sina arbetsuppgifter och som det kan förväntas av medarbetare under den första tiden i yrket.

Medarbetaren ska efter att *ha slutfört* Ny i Yrkesresan kunna:

- arbeta i enlighet med sitt uppdrag med vägledning
- bemöta barn och deras familjer med respekt och lyhördhet samt främja delaktighet
- söka, granska och värdera kunskap för att utifrån bästa tillgängliga kunskap utföra arbetet
- handlägga, dokumentera och samverka utifrån gällande regelverk med vägledning



Finns för alla steg att läsa på *Stationen*

Alla kurser består av tre delar – viktigt att kommunen skapar förutsättningar!

1.

Förberedelser

2.

Kursdag/ar

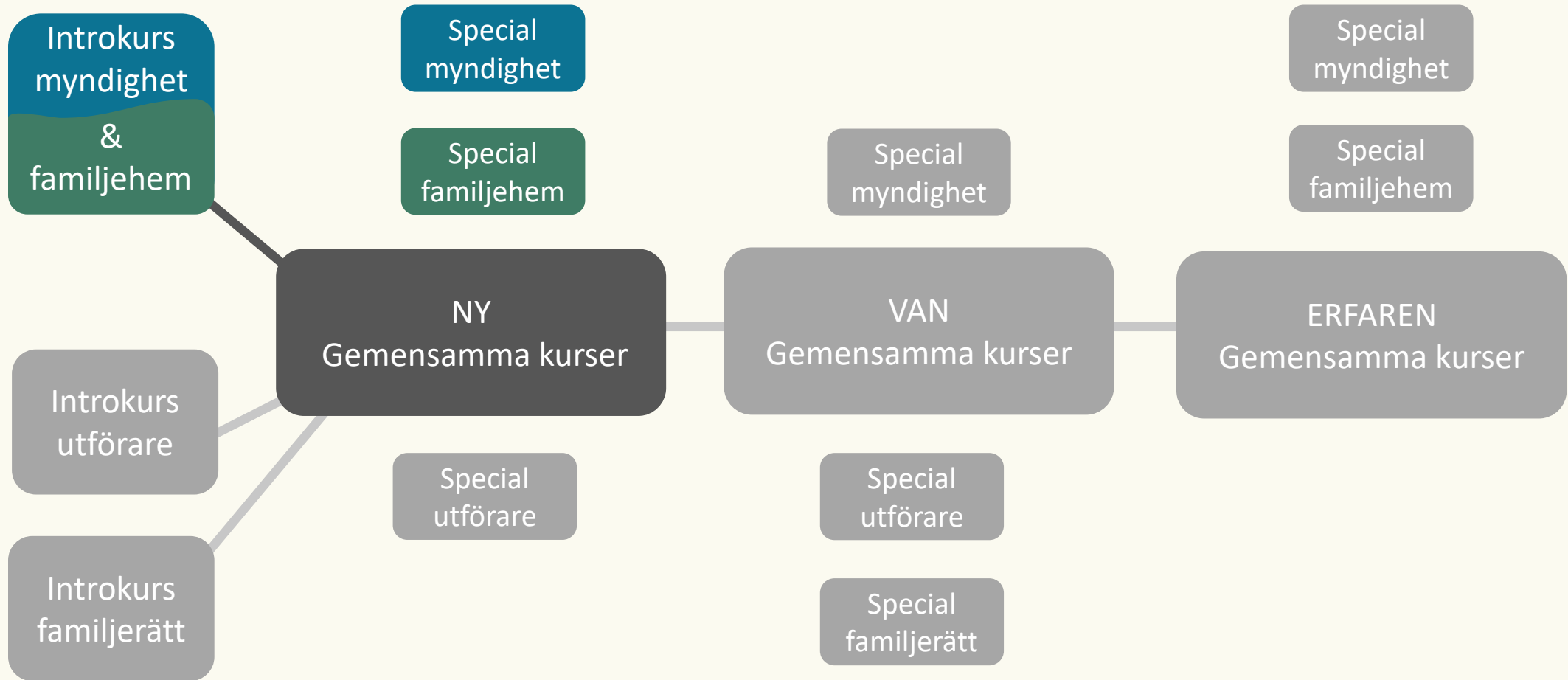
3.

Fördjupning efter

En närmare titt på Yrkesresan Barn och unga, spår Ny



Kursstruktur Yrkesresan Barn och unga Ny



Kurser i Ny: summering

Yrkesresan

För alla

- Handläggning med barnet i centrum, 2 + 2 dgr
- Samtal och delaktighet, 2 dagar
- Utsatthet och våld, 2 dagar
- Verktyg i vardagen ½ + ½ dag

För myndighet

- Barn och unga som begår brott, 1 dag
 - (*"Handläggning av unga lagöverträdare"*)

För familjehem

- Arbeta med familjehem, 1 dag

För en ny medarbetare:

4 – 6 kurser att gå under två år

Omfattning cirka:

3 – 4 dagars förberedelse

8 – 10 kursdagar

2 dagars fördjupning

Att utbilda i Yrkesresan

- Alla utbildare får tillgång till "Plattformen" – deras egen sida
- Där finns information:
 - om Yrkesresan
 - om uppdraget att utbilda (bland annat filmer med tips)
- + aktuellt kursmaterial

Färdiga paket med:

- Studiehandedning
- Körschema
- Powerpointbilder
- Övningar



Om Yrkesresan



Att utbilda



Kursmaterial

Därför utbildare från kommunerna

- verksamhetsnära tillämpning
- rollmodeller och förebilder
- en alternativ karriärväg?
- ”kick-back” till utbildarens kommun

Socialekreterare:

Kul att verksamma socionomer föreläser, det skapar ett djup och en förståelse

Utbildare:

Det är jätteroligt och ger mig påfyllnad i arbetet. Kul att göra något annat, dela med sig av kunskaper, träffa nya människor och få prata om så viktiga saker.

Utbildare:
Stolt att få bidra

Att utbilda i Yrkesresan - ansvar

Inför kursen

- Allt praktiskt (t ex anmälningar, beställa material, lokalbokning, deltagarlistor) ordnas av RSS
- Utbildarna förbereder sig/läser in sig på kursen och pratar ihop sig med de andra i samma team

På kursdagen

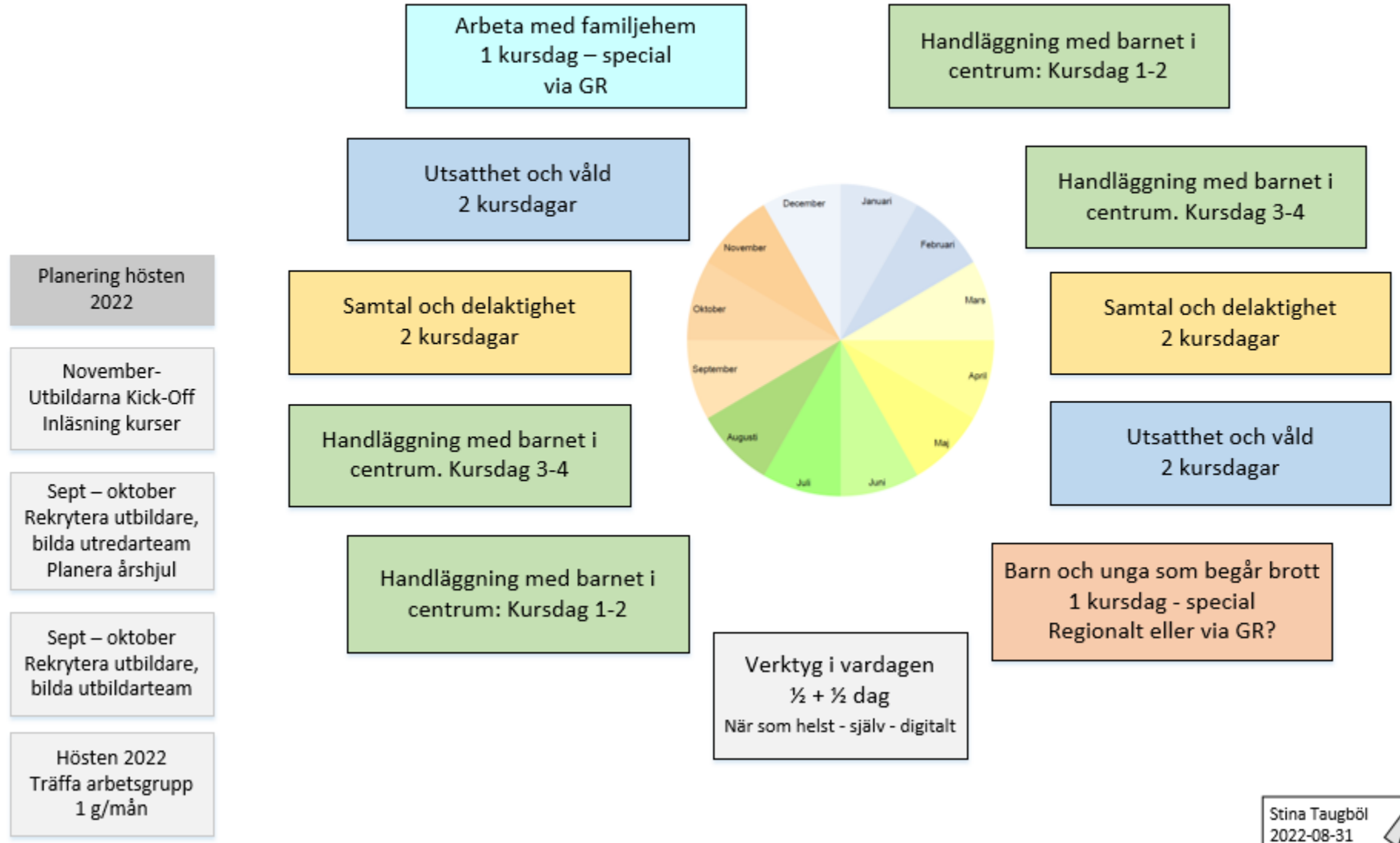
- Allt praktiskt (möblera, duka, undanplock) ordnas av RSS
- Utbildaren kommer i god tid och utbildar på dagen

Efter kursdagen

- Allt praktiskt (hantera närvaro, intyg, kursavgifter) ordnas av RSS
- Avstämning RSS och utbildare om hur det gick, återkoppling kursutvärdering



EXEMPEL ÅRSHJUL YRKESRESAN BOU – NY, avser 0-2 år i yrket



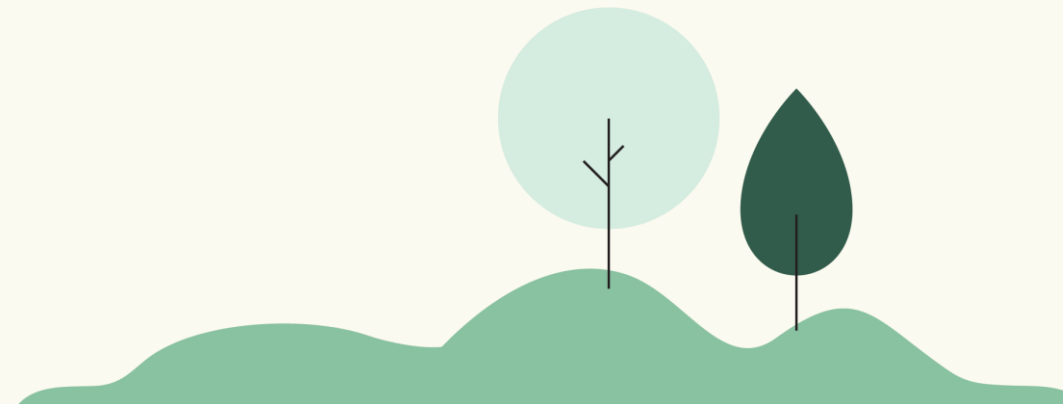
Yrkesresan Funktionshinder

- Förstudie klar
 - Finns behov av strukturerad introduktion och kompetensutveckling för både utförare och myndighetsutövare
- Gäller både LSS och socialpsykiatri (SoL)
 - "Alla verksamheter som ger insatser till barn, unga och vuxna med funktionsnedsättning, samt verksamheter inom socialpsykiatri".



Antal utförare och myndighetsutövare

- Antal utförare i landet (2019)
 - uppskattningsvis 53 300 utförare
 - + ca 12 600 personliga assistenter
- Antal myndighetsutövare i landet (2020)
 - Grov uppskattning 1 600 – 2 000 personer.
 - (AID-koder) – statistik finns inte



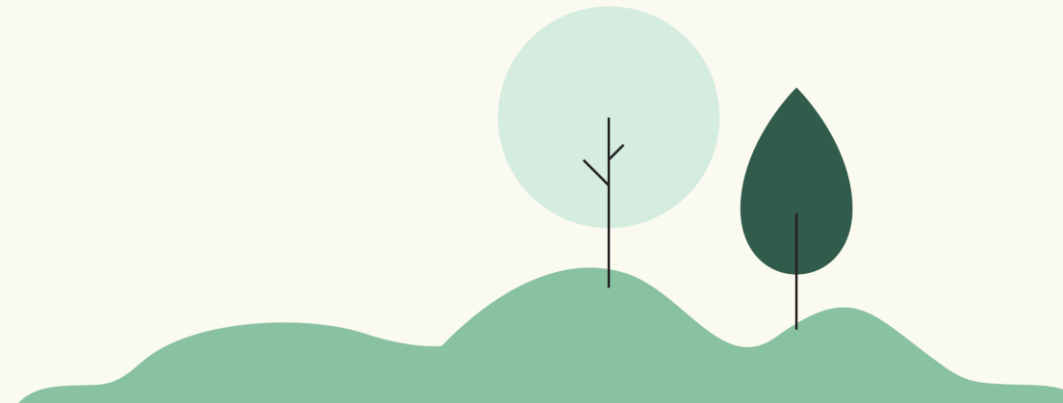
YR Funk - Utförare

- **Stödassistenter**
 - skötare, boendestödjare eller behandlingsassistent – gymnasial utbildning
- **Stödpedagoger**
 - utbildning eftergymnasial
- **Chefer/arbetsledare - 1:a linjens chef**
 - Utbildningsbakgrund varierar



YR Funk – kända utmaningar utförare

- Ökat behov av insatser hos brukarna
- Komplexitet som påverkar kompetensbehov
- Pensionsavgångar
- Brister i kompetens
- Brist på adekvat utbildning
- Brist på handledning
- Brist på resurser



Beskrivning - Utförare

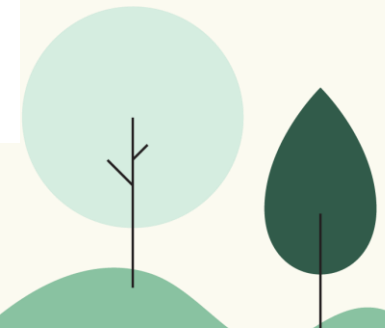
Bostad med särskild service för vuxna (LSS):

- 64 procent – *vård & omsorgsprogrammet* på gymnasiet/Komvux
- 8 procent – *barn & fritidsprogrammet* på gymnasiet/Komvux
- 7 procent - *stödpedagog* på yrkeshögskola
- 50 % mer än 10 års erfarenhet
- Tillsviareanställning vanligast

54 300 (2020)
77 % kvinnor
SOSFS 2014:2

Bostad med särskild service för barn eller ungdomar (LSS):

- 38 procent – *vård & omsorgsprogrammet* på gymnasiet/Komvux
- 8 procent – *barn & fritidsprogrammet* på gymnasiet/Komvux
- 7 procent - *stödpedagog* på yrkeshögskola.
- 36 % mer än 10 år i yrket
- Tillsviareanställningar vanligast



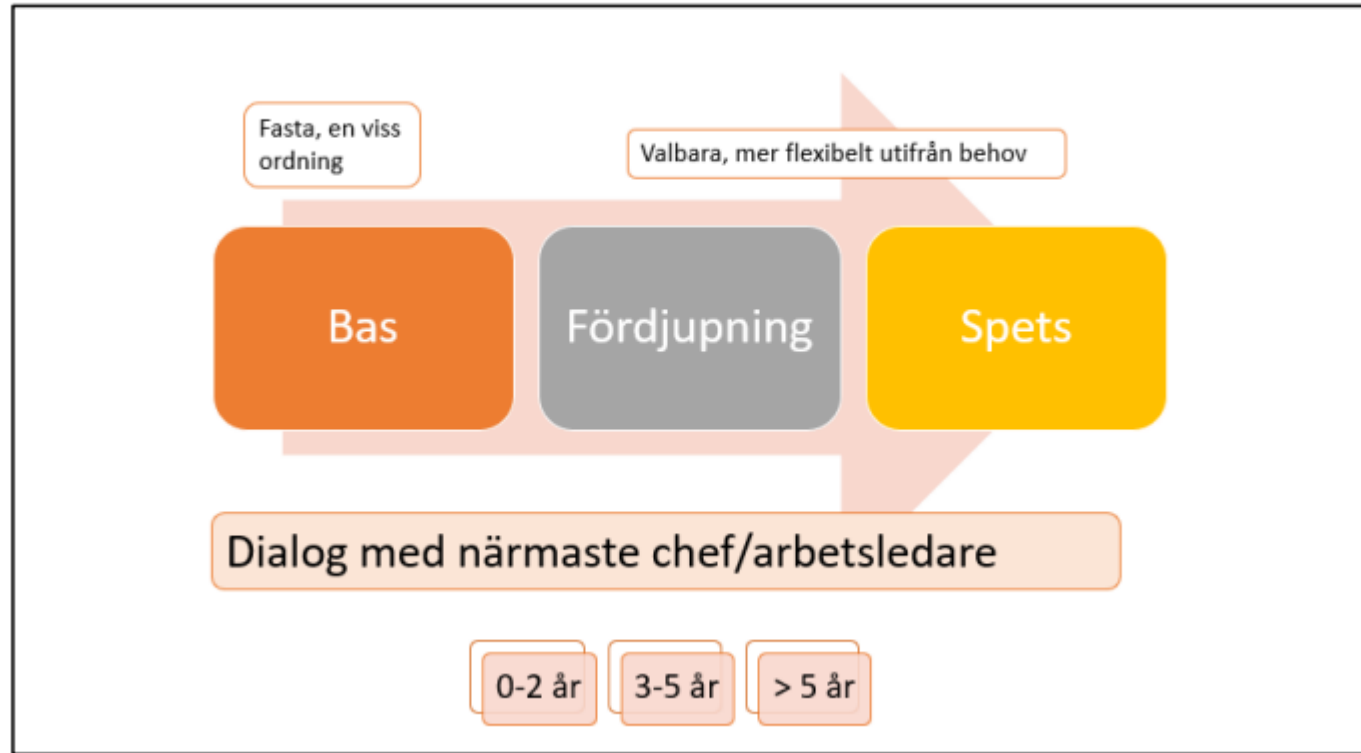
Kompetensutvecklingsbehov – Utförare

Utifrån skriftliga källor och samtal anges kompetensutvecklingsbehov inom olika områden, exempel:

- Alternativ och kompletterande kommunikation (AKK)
- Bemötande
- Boendestödsrollen
- Etik och människors livsvillkor
- Historik. Hur LSS-lagen växte fram
- Hälsa
- Individuella anpassningar
- Klarspråk och skriva lättläst
- Kognitivt stöd
- Kvalitetsuppföljning
- Kunskap om olika former av funktionsnedsättningar
- Kunskap i specifika metoder såsom Motiverande samtal och Ett självständigt liv
- Lågaffektivt bemötande
- Metoder för ökad delaktighet, att stödja den enskilde till ökad egenmakt över sin vardag och sitt liv
- Motivationsarbete
- Specialpedagogik, tydliggörande pedagogik, pedagogiskt förhållningssätt
- Stöd i att göra bra val
- Tvångs- och begränsningsåtgärder
- Våld i nära relationer
- **Välfärdsteknik och digitala möjligheter**

Bild tagen från förstudie YR Funktionshinderområdet

Figur 2. Förslag på tre nivåer och årsintervallsindelning.



A graphic of a clipboard with a wooden frame and a grey clip at the top. The text is centered on a white sheet of paper.

Yrkesresan

En nationell satsning
med regionalt genomförande
för lokal kompetens

Nyfiken på kommande utveckling?

- Följ Yrkesresan Barn och unga på Instagram
- Kontot heter **yrkesresan_barnochunga**
- ”Bakom kulisserna” om pågående projektarbete från Göteborgsregionen
- Viktiga nyheter delas som vanligt i ordinarie kanaler (t ex inne på lärplattformen eller via regionala projektledare)

www.yrkesresan.se





Frågor eller synpunkter?

Stina Taugböl

Telefonnummer: 072-575 82 70

yrkesresanbou@regiondalarna.se

yrkesresan

