

Giltig fr.o.m
2022-07-01

Diariumnummer
Dnr: RD22/00386

För verksamhet
Länets kommuner och Region Dalarna

Giltig t.o.m
2030-01-01

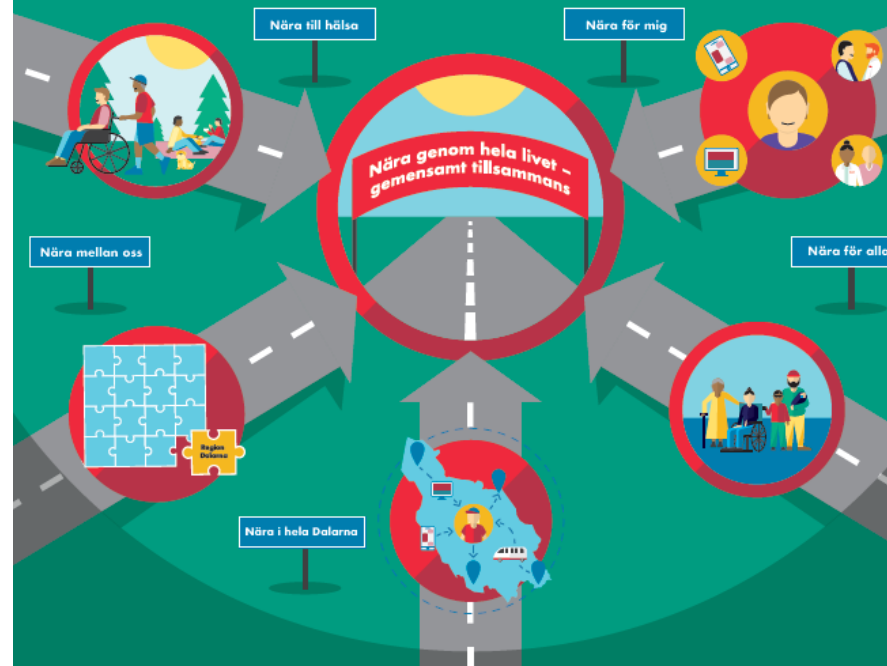
Versionnummer
2030-01-01

Godkänn av
Länsnätverket för förvaltningschefer
och Valfärdsrådet



Länsgemensam strategi med målbild och färdplan för **God och Nära vård i Dalarna** 2022–2030

Gällande Region Dalarna och länets 15 kommuner.



Välfrädrsrädet 220223:

Välfrädrsrädet behandlade strategin som ett överläggningsärende på möte 220223 och enades om att strategin skulle kompletteras med en del ändringar. Välfrädrsrädet beslutade därvid att uppdra till presidiet att återkomma till Välfrädrsrädet med slutligt förslag till Länsgegemensam strategi för God och Nära vård i Dalarna 2022-2030, att beslut om rekommendation fattas vid nästkommande möte.

Presidiet har tagit fram ändringar i linje med Välfrädrsrädetts överläggning på mötet den 23 februari.

Välfärdsrådet 220223:

Viktigt att Strategin inte utmynnar i en rad lokala projekt som inte blir en del av den större omställningen, som också måste **drivas på regional nivå**.
Välfärdsrådet enades om att strategin bör kompletteras med en beskrivning av att en **regional plan** med olika prioriteringar kommer tas fram.

Beträffande avsnittet om **nyckeltal** i strategin efterfrågades av några att **ta bort angivelsen "exempel"** och att man beslutar om dessa nyckeltal till dess det kommer fler/nya nyckeltal från nationell nivå samt att nyckeltal då **identifieras på regional nivå** för politiska beslut.

Det efterfrågades också **förtydligande om vilka revideringar** Länschefsnätverket kan göra...och att kunna genomföra revidering av strategin med något tätare intervall än nu föreslaget, var fjärde år.

Nytt: förtydligande om regional handlingsplan

- För att stärka det regionala samverkansarbetet i omställningen och fatta beslut om viktiga vägval och prioriteringar över tid, tas en regional handlingsplan fram som revideras och följs upp årligen. Planen, som beslutas av systemledningen i länet (se nedan), kan t.ex. innefatta olika prioriteringar i samverkan som t.ex. målområden, målgrupper och aktiviteter.
- Den regionala planen ska bidra till omställningen som helhet, i både region och kommun, och främja att en jämlik och likvärdig omställning sker geografiskt för invånarna i Dalarna.
- Det handlar alltså om att systematiskt följa upp och reflektera över arbetet på olika sätt. Detta för att skapa underlag för prioriteringar och fatta nödvändiga beslut till den regionala planen (se ovan), men uppföljningen behöver också ske på lokal nivå. Sammantaget är uppföljning också viktigt för att skapa engagemang för att driva omställningen på olika nivåer inom verksamheterna.

(sid 16)

Nytt: Färdplanen

- Färdplanen berättar för oss hur vi tillsammans, både regionalt och lokalt, ska ta oss till målbilden.
- Färdplanen blir kartan för vår gemensamma resa.
- Detta kan ses som en process som också bidrar till viktiga vägval och prioriteringar i omställningsarbetet på både lokal och regional nivå.
- Färdplanen innehåller en övergripande beskrivning av implementering, det lokala samverkansarbetet, **en regional handlingsplan (årlig eller över fler år)** med olika prioriteringar i samverkan samt årlig uppföljning (nyckeltal, aktiviteter, självskattning). Färdplanen beskriver vidare olika regionala stödverktyg som regional årsrapport, samt länets systemledning. Detta kan ses som en process som också bidrar till viktiga vägval och prioriteringar i omställningsarbetet på både lokal och regional nivå. (sid 16)

Nytt: insamling lokala planer

- De lokala planerna kommer även att samlas in på **regional nivå** i syfte att skapa lärande och för uppföljning.

(sid 10)

Nytt: Nyckeltal – inte exempel

- Under varje delmål beskrivs därför nyckeltal som i nuläget används i uppföljningsarbetet (se Bilaga 1 Nyckeltal).
- Nyckeltalen är baserade på SKR infografik från år 2021 med fyra tillägg från Socialstyrelsen rapport från 2020 *Uppföljning av omställningen till en mer nära vård - Ett förslag på indikatorer.*

(sid 18)

Nytt: Revidering

Välfärdsrådet beslutar om revidering av strategin efter samråd med övriga aktörer inom systemledningen. Revidering av strategin ska ske **var fjärde år om inte Välfärdsrådet beslutar annat.**

Länschefs nätverket kan initiera och fatta beslut om ändringar och tillägg till strategin av icke principiell innebörd och som inte påverkar strategins huvudsakliga innehåll (till exempel målbild, delmål eller nyckeltal). Välfärdsrådet ska informeras om sådana eventuella ändringar och tillägg.

(sid 21)

Beslutsprocessen framåt

27 april: Välfärdsrådet Beslut om rekommendation

2 maj: Utskick handlingar till kommunerna och regionen.

a) Underlag för rekommendation b) Strategi god och nära vård med Välfärdsrådets beslutade revideringar

Beslut i respektive kommun/regionen (så snart som möjligt)

RDs/RSS kommunikationsinsatser påbörjas 2 maj.

Publicering av Strategin (med förtydligande text att beslutsprocesser pågår)