

Bilaga 1 - Slutrapport

2022-01-12

Styrgrupp God och Nära vård (SGNV)

Bilaga 1 till Slutrapport över Styrgruppens arbete med – Länsgemensam strategi med målbild och färdplan för God och Nära vård i Dalarna 2022-2030

Nedan beskrivs Styrgruppens olika aktiviteter för att ta fram den länsgemensam strategi för God och Nära vård i Dalarna med utförligare text och bildstöd.

Målbild med fem delmål för Region dalarna och länets 15 kommuner.

Nära genom hela livet – gemensamt tillsammans

Nära för mig – Nära för alla – Nära i hela Dalarna – Nära mellan oss – Nära till hälsa

Styrgruppens arbete – resa för att få fram en länsgemensam strategi med målbild och färdplan.

Styrelsen har under tidens gång kommit att liknas vid en resa mot målet för Dalarna.



Tidslinje – Styrgruppens (SGNV) arbetsprocessen



Bilaga 1 - Slutrapport

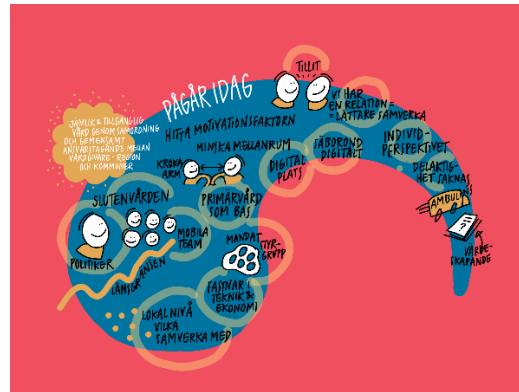
2022-01-12

Stygrupp God och Nära vård (SGNV)

Inhämta relevanta kunskapsunderlag som t.ex. omvärldsbevakning, inventeringar, kartläggningar, analyser m.m.

Arbetet med framtagandet innefattar följande aktiviteter som stygruppen har utfört:

BLOCK 1	BLOCK 2	BLOCK 3
<ul style="list-style-type: none"> • Insatser som pågår och som utvecklas 	<ul style="list-style-type: none"> • Analys av omvärlden och Dalarna 	<ul style="list-style-type: none"> • Framtiden – Målbild och färdplan - strategin



- Inventerat och kartlagt pågående arbeten i länets region och kommuner som är kopplade till God och nära vård.
- Omvärldsspanat – hur har andra regioner gjort, vilka har en länsgemensam startegi.
- Deltagit i SKR:s ledarskapsutbildning under våren 2021.
- Läst in skriften av Klara Palmberg Broryd och SKR "Att driva omställningen till Nära vård – Handbok om att hantera komplexa system."
- Läst in rapporten från Hälsolabb "Värde för vem" – Ett tjänstelogiskt perspektiv på invånarens värdeskapande i hälso- och sjukvård och socialtjänst.
- Arrangerat en inspirationsdag för chefer och ledare den 12 feb 2021
- Arrangerat en arbetsdag för förtroendevalda politiker den 28 april 2021.
- Sammanställt en delrapport med Målbild och Målområden som delgetts Länsnätverket för chefer 11 juni och Valfärdsrådet 26 aug 2021.
- Arrangerat en inspirationsdag för chefer, ledare och förtroendevalda den 25 okt 2021.
- Löpande rapporterat till Länschefsnätverk och Valfärdsråd
- Sammanställt en slutrapport över stygruppens arbete
- Sammanställt den Länsgemensamma strategin med målbild och färdplan

Bilaga 1 - Slutrapport

2022-01-12

Stygrupp God och Nära vård (SGNV)

Inspirationsdag 28 april 2021



Förtroendevaldas tankar om vilka områden som den Nära vården i Dalarna ska fokusera på

- Hur tar vi tillvara den kompetens som finns hos oss? Hur får vi de som är drivna att prova nya saker, det blir ofta käppar i hjulet och de tappar sugen.
- En stark tydlig ledning krävs och vi behöver få med de där 25-30% som kan hjälpa till att övertyga massan.
- Hitta arenor för samverkan över länet
- Viktigt att vården finns där den behövs.
- Känslan av en vårdgivare
- Arbeta för en Tydlighet i budskapen. Måste vara lätt att förstå och ej tolkningsbart. Se över vad som faktiskt står i våra överenskommelser.
- Förhållningssätt: för alla tillsammans, för varje människa i varje situation
- Tillgänglighet (mer än att du bara får en tid, det innefattar mkt mer)
- Tillgänglighet av vårdplats alla tider på dygnet i närhet. (Glesbyggsvårdcentral)
- Digitalisering
- **Barn och unga/Familjecentraler:** en samlad barn och ungdomshälsa med kompetens och lokaler för specialistfunktioner. Hälsöfrämjande insatser är navet här.
- **Äldre sköra patienter:** samordna och hålla ihop, mobila team gör bedömningen på plats, läkarmedverkan, hemtagningsteam
- Mobila team - hur många behövs? Samordning är nödvändigt.
- **Multisjuka:** med behov av vård/ stöd/ omsorg från RD + Kommun
- **Psykisk ohälsa:** samordna oss är nödvändigt. Börja någonstans, testa och utveckla och testa igen. Vilka är våra typpatienter? Vad har de för behov?

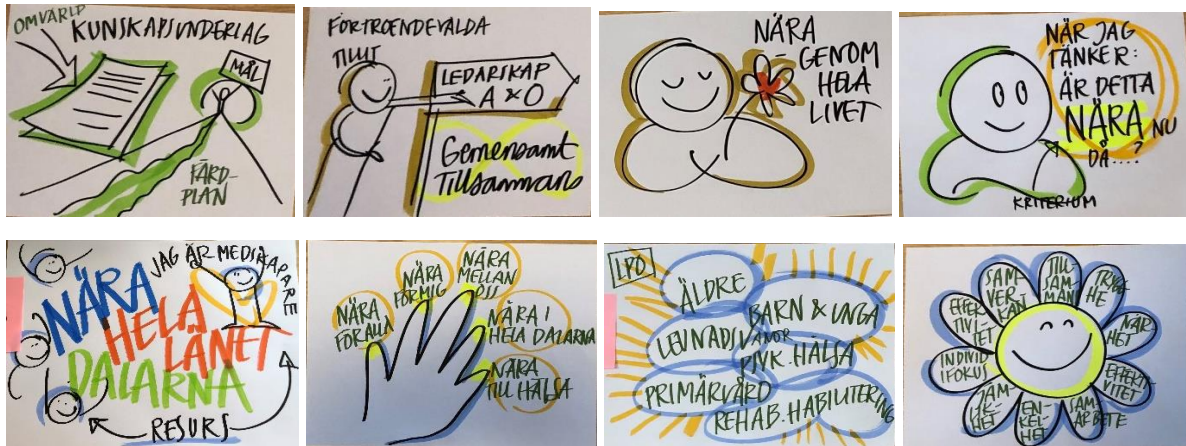
Bilaga 1 - Slutrapport

2022-01-12

Stygrupp God och Nära vård (SGNV)

Formulera förslag till en länsgemensam målbild (vision)

Här ses några av bilderna från Karin Grönberg som beskriver stygruppens process.



Målbild och delmål för Dalarna

Nära genom hela livet – gemensamt tillsammans



- Nära för mig



- Alla invånare i Dalarna ska bli bemötta med respekt samt tilltro och ska uppleva utökade möjligheter till medskapande och delaktighet utifrån sin förmåga och sina behov.

Invånarna i Dalarna ska uppleva att det är lätt att nå rätt vårdinstans, att kontaktvägarna in i vården är tydliga och enkla. Invånarna ska, i sin vård, känna tillit, trygghet och delaktighet, utifrån

Bilaga 1 - Slutrapport

2022-01-12

Stygrupp God och Nära vård (SGNV)

sina egna förmågor och behov. Invånarna ska också vara medskapare, uppleva att de blir sedda och lyssnade på samt blir bemötta med respekt och tilltro.

- *Nära för alla*



- *En mer tillgänglig, jämställd och jämlik vård för barn och unga, för dig mitt i livet och för dig som är äldre.*

Invånarna i Dalarna ska uppleva att vården är sammanhållen och likvärdig oavsett kön, ålder och annan bakgrund och oavsett vårdbehov (både fysiskt och psykiskt). Vården är likvärdig och jämlik utifrån att personalen arbetar olika utifrån vem individen är. Det ska upplevas att Region Dalarna och länets kommuner samverkar och samordnar sitt arbete för att öka tillgängligheten och hitta den bästa helhetslösningen för varje individ.

- *Nära i hela Dalarna*



- *En mer likvärdig tillgång till personcentrerad vård i hela länet oavsett var individerna bor med hjälp av nya och utvecklade lösningar som gagnar individerna.*

Invånarna i Dalarna ska uppleva att den goda och nära vården finns tillgänglig när och där individen behöver den och att den är personcentrerad. Invånarna ska uppleva att regionen och kommunerna samarbetar och samverkar för att ge vården på rätt nivå och med rätt stöd i förhållande till behov och närhet, med fysiska, mobila och/eller digitala lösningar som gagnar invånarna i hela länet.

- *Nära mellan oss*



- *Stärkt samverkan inom och mellan länets kommuner och Region Dalarna som präglas av tillit och prestigelöshet för invånarnas bästa.*

Invånarna i Dalarna ska uppleva att vården är samordnad och därmed ges i en väl fungerande helhet. Invånarna ska uppleva att regionen och kommunerna tillsammans och även med andra relevanta aktörer planerar och samordnar de insatser som ska ges. Detta sker i en bra dialog och med respekt, utifrån invånarnas behov, preferenser och förmåga. Medarbetarna i kommunerna och Region Dalarna ska

Bilaga 1 - Slutrapport

2022-01-12

Stygrupp God och Nära vård (SGNV)

uppleva att samverkan baseras på tillit och prestigelöshet på ett gränsöverskridande och relationsskapande sätt (se även avsnitt enkla principerna för samverkan).

- **Nära till hälsa**

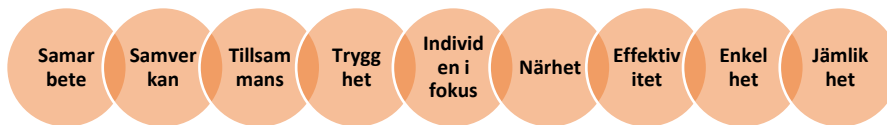


- *Ett mer hälsofrämjande och förebyggande arbete i Dalarna utifrån var varje enskild individ befinner sig i livet.*

Invånarna i Dalarna ska uppleva att alla verksamheter tillsammans och gemensamt, i länets kommuner och Region Dalarna, arbetar förebyggande och hälsofrämjande för att skapa en god hälsa hos alla invånare. Det är viktigt att hela människan blir sedd både fysiskt, psykiskt, socialt och kulturellt. Invånarna ska även uppleva att stöd ges till egenvårdsaktiviteter genom en samverkan med övriga civilsamhällets olika aktörer.

Viktiga gemensamma värdeord för God och Nära vård i Dalarna

Samarbete - Samverkan – Tillsammans – Trygghet – Individen i centrum - Närhet – Effektivitet – Enkelhet – Jämlikhet



Enkla principer för att vår samverkan ska lyckas

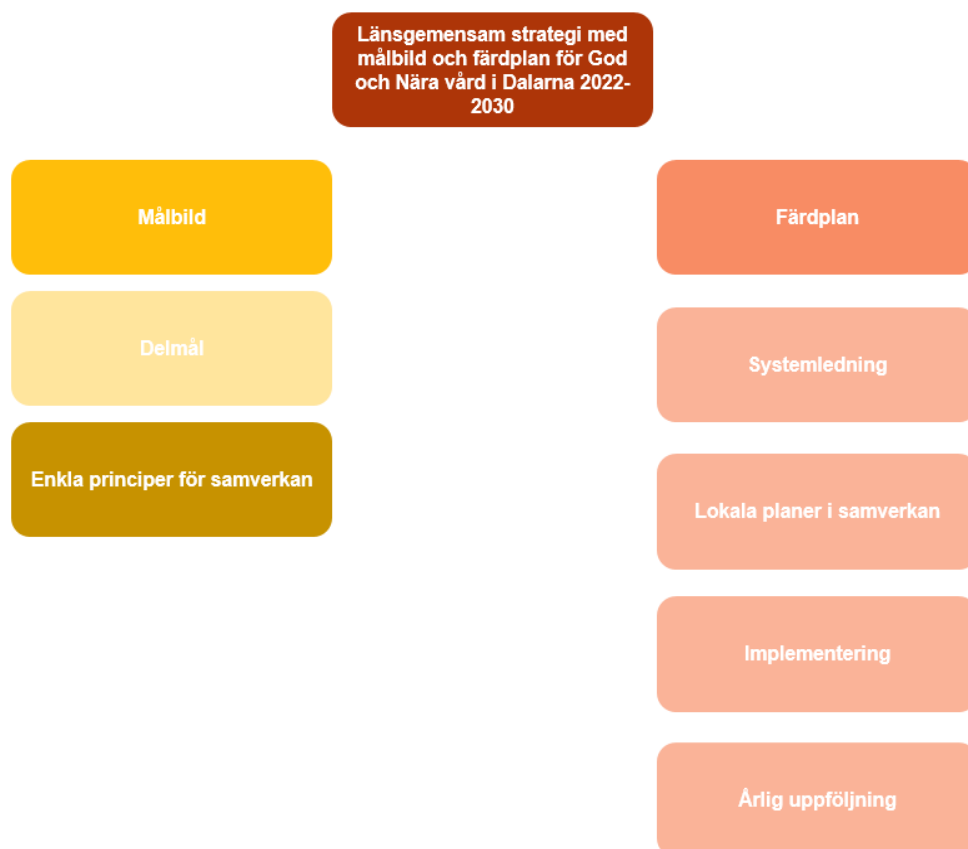


2022-01-12

Styrgrupp God och Nära vård (SGNV)

Färdplan för en God och nära vård i Dalarna

Utifrån resultatet av den sista inspirationsdagen landade styrgruppen i att strategin skulle delas upp och belysa två delar. Del ett rör målbild, delmål och enkla principer för samverkan samt del två som är en färdplan.



Färdplanen ska på ett övergripande sätt beskriva hur mål och delmål uppnås - kartan för vår gemensamma resa. Den ska ge en övergripande beskrivning av implementering, lokala planer i samverkan, årlig uppföljning (nyckeltal, aktiviteter, självskattning), regionalt stöd med regional årsrapport, Den ska också beskriva länets systemledning.

