

# Välfärdsrådet

---

Tanja Mårtensson

230215

# Introduktion RSS

---

# Introduktion och repetition om RSS Dalarna, Regionala samverkans- och stödstruktur

- Kort historik och bakgrund
- Vad gör RSS Dalarna?
- Varför finns RSS Dalarna?
- Samverkansstrukturen och Välfärdsrådets arbete

# Kort historik RSS- regionala samverkans och stödstruktur

- **2008: Utredning om evidensbaserad praktik i socialtjänsten- till nytta för brukaren** pekade på behovet av kunskapsbaserade insatser inom socialtjänsten. Kräver samverkan och engagemang fr huvudmännen och statligt stöd.
- **2009-2016: Statliga ÖK** med finansiering till uppbyggnad av RSS och utpekade sakområden.
- **2016: Modell för samverkan** mellan lokal och nationell nivå genom RSS: *Partnerskapet till stöd för kunskapsstyrning i socialtjänsten* (Socialstyrelsen, SKR och RSS)
- **I Dalarna byggdes RSS upp successivt** i takt med statsbidragen. Inom kommunalförbundet RD ("Gamla Region Dalarna").
- **Finns i varje län 24 RSS.** Ingår i nationella nätverk SKR m.fl.

# Kort historik RSS- regionala samverkans och stödstruktur

- **From. 2019-** Region Dalarna- RSS Dalarna utgörs av Avdelningen för hälsa och välfärd inom RD. Placering hälso- och sjukvårdsförvaltningen.
- Finansieras delvis **gnm avtal** mellan kommunerna och RD. Avtal 2023-2026. 4 tjänster.
- **RD åtar sig att driva och inhysa verksamheten.**

# 2019 Omdaning av RSS. Tydliggjort inriktningen, arbetssätt, ny struktur.

- Samlar och sprider bästa tillgängliga kunskap och beprövad erfarenhet
- Identifierar kunskapsbehov-analyser, kartläggningar, utredningar
- Systematisk uppföljning
- Implementeringsarbete
- Verksamhetsutveckling
- Kompetensutveckling

## Kunskapsstyrning

### Ny samverkansstruktur

Samarbete med regionens kunskapsstyrning

Utökad nationell medverkan

Utökad samarbete med HDa (SUD)

Samarbete med fler regionala aktörer

**Styrdokument:** Arbetsordning Länschefsnätverket och Instruktion för Valfördrådet.

**Tydliga "beställningar"** från uppdragsgivare till utförare

Samordning och **tydlig förankring** av uppdrag mellan uppdragsgivare och utförare

**Underlag för uppdrag** ska finnas och förankras: Uppdragsbeskrivningar, Uppdragsbeställningar m.m.

**Processororienterat arbetssätt**- nyttjar experterna ute i verksamheterna

**Beslut** fattas i Länschefsnätverket (LCHNV).

**Styrgrupp** lägger förslag till beslut

**Beslut om rekommendation** fattas i Valfördrådet (VFR) för efterföljande pol. beslut.

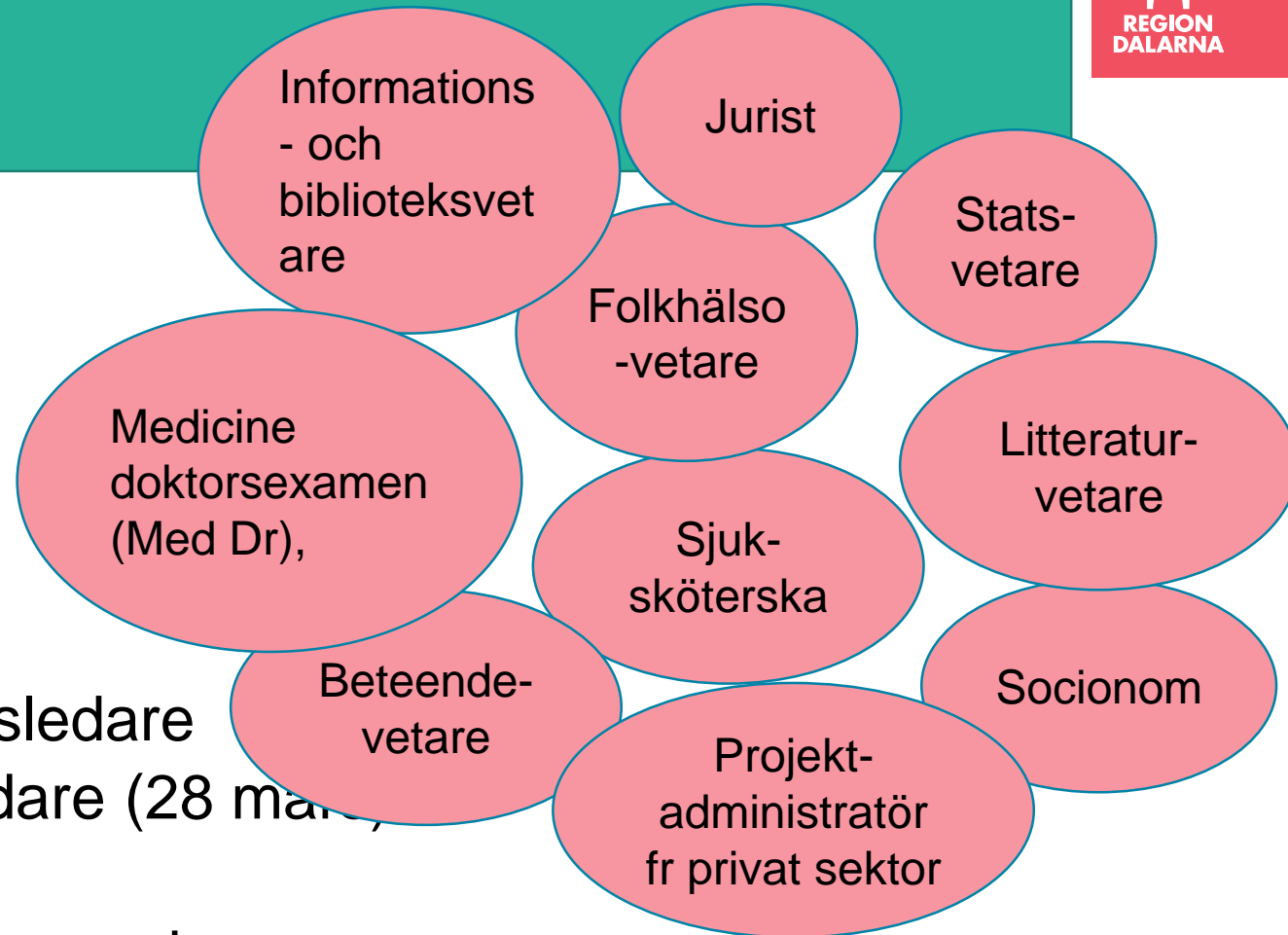
**Ärenden är beredda** och föredras av sakägare

Tydliggjort **mellankommunala** ärenden

**Synk mellan möten** och ärenden i SCHNV, LCHNV och VFR.

# RSS är:

- Henrietta Forsman- utvecklingsledare
- Stefan Nielsen- samordnare
- Maria Högkvist- utvecklingsledare
- Caroline Mörk- utvecklingsledare
- Elin Axman- utvecklingsledare
- Maria Ekelöf- utvecklingsledare
- Stina Taugböl-samordnare utvecklingsledare
- Anna-Lotta Pettersson- utvecklingsledare (28 mån),
- Therese Olsson- BISAM
- Cecilia Tegelberg- Suicidpreventionssamordnare
- Tanja Mårtensson- Chef



# Vad gör RSS- regionala samverkans- och stödstruktur?

- Stödjer och driver **kunskapsutveckling** inom *socialtjänsten* och den *näraliggande hälso- och sjukvården*.
- Stödjer **samverkan** mellan regionen och kommunerna, samt mellan kommunerna.
- Tillhandahåller en **samverkansarena** för huvudmännen på olika nivåer.



# Vad gör RSS- regionala samverkans- och stödstruktur?

## RSS :

- Är **nationell dialogpart** för att stödja huvudmännen om kunskapsutveckling och kunskapsstyrning
- Stödja **utvecklingen av evidensbaserad praktik på regional och lokal nivå**
- Identifiera **behov av kunskapsutveckling**.
- Samla och sprida bästa tillgängliga kunskap och beprövad erfarenhet.
- Stödja systematisk uppföljning och analys.
- Stödja kompetensutveckling.
- Verka för brukarmedverkan och brukarinflytande.
- Stödja **samverkan** mellan kommuner och mellan kommuner och region.

## Kunskapsutveckling – ett samspel



# Vad gör RSS Dalarna (dvs. hur stödjer vi kunskapsutveckling)?

- Samlar och sprider bästa tillgängliga kunskap och beprövad erfarenhet
- Identifierar kunskapsbehov- analyser, kartläggningar, utredningar
- Systematisk uppföljning
- Implementeringsarbete
- Verksamhetsutveckling
- Kompetensutveckling

**STRATEGISKT -REGIONALT -UTVECKLINGSARBETE -I  
SAMVERKAN**

# Vi arbetar ofta genom uppdrag (Från nationell nivå eller beslutade i RSS samverkansfora)

Uppdrag  
samsjuklighet

Uppdrag kvinnofrid

Uppdrag MiniMaria

Uppdrag strategi  
god och nära vård

Kartläggning  
socialtjänstens  
insatser

Uppdrag Styrgrupp  
välfärdsteknik och  
digitalisering

Uppdrag  
implementering  
Yrkesresan

Uppdrag översyn  
hemsjukvårdsavtalet

Brukarinflytande-  
samordnare

Uppdrag MHFA –  
utbildning (Första  
hjälp till psykisk  
hälsa)

Suicidpreventions-  
samordnare

Uppdrag regionalt  
stöd för  
implementering

# Varför RSS?

- Kommunerna har olika förutsättningar att på egen hand rigga kvalitets- och kunskapsstyrningsarbete
- Kan utjämna skillnader i förutsättningar mellan kommuner.
- Underlättar gemensamma prioriteringar.
- Stödjer en gemensam kunskapsutveckling mellan huvudmännen på regional och lokal nivå
- Bidrar till stärkt samverkan mellan huvudmännen på regional och lokal nivå.
- Nu: allt större tryck och behov från nationell nivå på RSSer.

# RSS Samverkansstruktur

**Välfrädrådet**  
Politiskt  
samverkansorgan  
(ordf. socialnämnder+ presidiet  
HSN)

**Länsnätverket för  
förvaltningschefer (LCHNV)**  
region och kommun  
(tjänsteledning socialtjänst och  
hälso- och sjukvård)


**Socialchefernsätverket**  
(tjänsteledning socialtjänst)

**Styrgrupp LCHNV**

**Styrgrupp SCHNV**

**Sex lokala programområden (LPO) i  
samverkan**

**Lokala arbetsgrupper (LAG)**

Regionernas system för  
kunskapsstyrning 

Samordning av visst regionalt  
kunskapsstyrningsarbete

# Välfärdsrådet

## [Instruktion Välfärdsrådet Dalarna \(regiondalarna.se\)](https://regiondalarna.se)

### Välfärdsrådet

Politiskt  
samverkansorgan  
(ordf. socialnämnder+ presidiet  
HSN)

Välfärdsrådet är ett **politiskt samverkansorgan på övergripande och strategisk nivå för länets socialtjänst och hälso- och sjukvård**. En politisk samverkan mellan länets kommuner och Region Dalarna är en förutsättning för ett framgångsrikt arbete som syftar till att ge medborgarna i Dalarna en god och jämlik vård och socialtjänst av god kvalitet.

# Välfärdsrådet

**Välfärdsrådet**  
Politiskt  
samverkansorgan  
(ordf. socialnämnder+ presidiet  
HSN)

Välfärdsrådet utgör **ett forum för det övergripande strategiska och regionala samverkansarbetet** mellan Region Dalarna och Dalarnas kommuner och syftar till att åstadkomma en positiv utveckling inom området hälsa- och välfärd.

**Målet för samverkan kring kunskapsstyrning** är att säkerställa att patienter och brukare i Dalarna får en kunskapsbaserad, jämlik och resurseffektiv vård och omsorg av hög kvalitet.

Välfärdsrådet är en **central aktör inom RSS Dalarna.**

# Välfärdsrådet

## Välfärdsrådet

Politiskt  
samverkansorgan  
(ordf. socialnämnder+ presidiet  
HSN)

### 3 § Arbetsformer för Välfärdsrådet

Välfärdsrådet sammanträder sex gånger per år enligt ett kalendarium som fastställs inför varje årsskifte.

Mötesplanen bör i mesta möjliga mån samordnas med mötena i Länsnätverket för förvaltningschefer.

Om behov uppstår kan Välfärdsrådets presidium kalla till extrainsatt möte.



# Välfärdsrådet

**Länsnätverket för  
förvaltningschefer (LCHNV)**  
region och kommun  
(tjänsteledning socialtjänst och  
hälso- och sjukvård)

## 5 §

Länschefsnätverket ansvarar för att initiera och genomföra utvecklingsarbeten på uppdrag av Välfärdsrådet.

Länschefsnätverket utgör i förekommande fall beredande organ för ärenden i Välfärdsrådet.

Beslut av Länschefsnätverket, som ska behandlas i Välfärdsrådet, skickas för Välfärdsrådets ställningstagande och beslut om rekommendation.

# Välfrädråæet

**Välfrädråæet**  
Politiskt  
samverkansorgan  
(ordf. socialnämnder+ presidiet  
HSN)

## 5 § Behandling av ärenden och Välfrädråæets beslut

**Sammanträæena i Välfrädråæet ska präglas av öppenhet, dialog och tillit.** Den gemensamma diskussionen och hanteringen av ärenden syftar till att uppnå en samstämmighet avseende politisk samverkan i strategiskt viktiga frågor för arbetet inom området hälsa och välfärd.

Välfrädråæet är ett politiskt samverkansorgan och **dess arbetsformer regleras inte i kommunallagen.**

Välfrädråæet har därför ingen självständig beslutanderätt. Besluten i Välfrädråæet formuleras som ***”Beslut om rekommendation till kommuner och region”***.

# Mer info:

- [Regional samverkan och stödstruktur, RSS | SKR](#)
- [Partnerskapet, socialtjänst | SKR](#)
- [Hälsa och välfärd - Region Dalarna](#)
- [Välfärdsrådet - Region Dalarna](#)

Överenskommelse

# God och nära vård 2023

En omställning av hälso- och  
sjukvården med primärvården som nav



# Överenskommelsens utvecklingsområden

- **Utvecklingen av den nära vården med primärvården som nav**
- **Goda förutsättningar för vårdens medarbetare**
- **Insatser inom ramen för Vision e-hälsa 2025**
- **Förstärkning av ambulanssjukvården**

# Riktade satsningar

- 400 miljoner kronor till regionerna och 100 miljoner kronor till kommunerna för **specialistsjuksköterskeutbildning**.
- 100 miljoner kronor avsätts till regionerna för att möjliggöra **utvecklings- och karriärmöjligheter för specialistsjuksköterskor**.
- 250 miljoner kr till regioner och kommuner som utökar antalet **VFU**-veckor för studenter på utbildningen mot sjuksköterskeexamen.

# ÖK god och nära vård 2023 Medel till kommunerna i Dalarna

Nära vård	Vårdens medarbetare	Vidareutbildning	Totalt
24 999 517	6 666 538	3 333 269	34 999 324

# ÖK god och nära vård 2023 Medel till Region Dalarna

Nära vård (ink PV i glesbygd)	Vårdens medarbetare	Vidareutbildning	Karriärtjänster	Vision e-hälsa	Ambulans	Totalt
72 895 526 kr (15 591 418)	54 818 170 kr	10 969 119 kr	2 742 280 kr	2 131 656 kr	2 542 998 kr	146 099 749 kr



# Insatser inom området psykisk hälsa och suicidprevention

---

Överenskommelse mellan staten och  
Sveriges Kommuner och Regioner (SKR)

2023

# Överenskommelsens inriktning och syfte för 2023

- Att fortsatt **stimulera kommunala, regionala och länsgemensamma insatser som bidrar till förbättringar i verksamheterna och för patienter, brukare och anhöriga** utifrån de behov som finns inom området psykisk hälsa och suicidprevention på nationell, regional och lokal nivå.
- För att skapa långsiktighet, förutsägbarhet och goda planeringsförutsättningar för kommuner och regioner och andra berörda aktörer **kommer inriktningen på överenskommelsen 2023 vara oförändrad från föregående överenskommelse inom området.**

# Medelstildelning i 2023 års överenskommelse

**Tabell Överenskommelse inom området psykisk hälsa och suicidprevention 2023**

Angivet i tusental kronor

	Belopp (kr)	Mottagare*
<b>Regioner</b>		
Utvecklingsarbete utifrån lokala och regionala handlingsplaner	217 000	Regioner via KK
Främja psykisk hälsa och förebygga psykisk ohälsa bland barn och unga samt insatser för att stärka första-linjens vård och barn- och ungdomspsykiatri	377 000	Regioner via KK
En kunskapsbaserad och säker vård och omsorg	100 000	Regioner via KK
En förstärkt psykiatrisk traumavård	50 000	Regioner via KK
<b>Kommuner</b>		
Utvecklingsarbete utifrån lokala och regionala handlingsplaner	197 000	Kommuner via KK
En kunskapsbaserad och säker vård och omsorg	100 000	Kommuner via KK
<b>Länsgemensamma medel</b>		
En mer sammanhållen, behovsanpassad och personcentrerad vård och omsorg för personer med samsjuklighet	200 000	Till länen via KK
En systematisk patient-, brukar- och anhörigmedverkan i vården och omsorgen	24 000	Till länen via KK
Stärkt och utvecklat suicidpreventivt arbete	200 000	Till länen via KK
Främja psykisk hälsa och förebygga psykisk ohälsa bland barn och unga samt insatser för att stärka första-linjens vård och barn- och ungdomspsykiatri - medel till ungdomsmottagningar	150 000	Till länen via KK
<b>SKR</b>		
Utvecklingsarbete och samordning av kommuner och regioner	25 500	Till SKR via KK
<b>Totalt</b>		
<b>Totalt regioner</b>	744 000	
<b>Totalt kommuner</b>	297 000	
<b>Totalt län</b>	574 000	
<b>Totalt SKR</b>	25 500	
<b>Totalt överenskommelsen</b>	<b>1 640 500 000</b>	

\*Förklaring av mottagare

**Kommuner, regioner, län eller SKR via Kammarkollegiet** innebär att medlen betalas ut till Kammarkollegiet för att sedan fördelas till kommuner, regioner, län eller SKR.

# ÖK psykisk hälsa 2023

Totalt läns-gemensamma medel Dalarna: 17 929 215 kr

- Insatser för stärkt brukarmedverkan: 1 000 000 kr
- Insatser för personer med samsjuklighet: 7 605 166 kr
- Stärkt preventivt suicidarbete: 5 484 559 kr
- Ungdomsmottagningar: 3 839 490 kr

# Övriga uppdrag inom RSS Dalarna under 2023

---

# Vi arbetar ofta genom uppdrag (Från nationell nivå eller beslutade i RSS samverkansfora)

Uppdrag  
samsjuklighet

Uppdrag RÖK  
kvinnofrid

Uppdrag MiniMaria

**Uppdrag strategi  
god och nära vård**

Kartläggning  
socialtjänstens  
insatser

Uppdrag Styrgrupp  
välfärdsteknik och  
digitalisering

Uppdrag  
implementering  
Yrkesresan

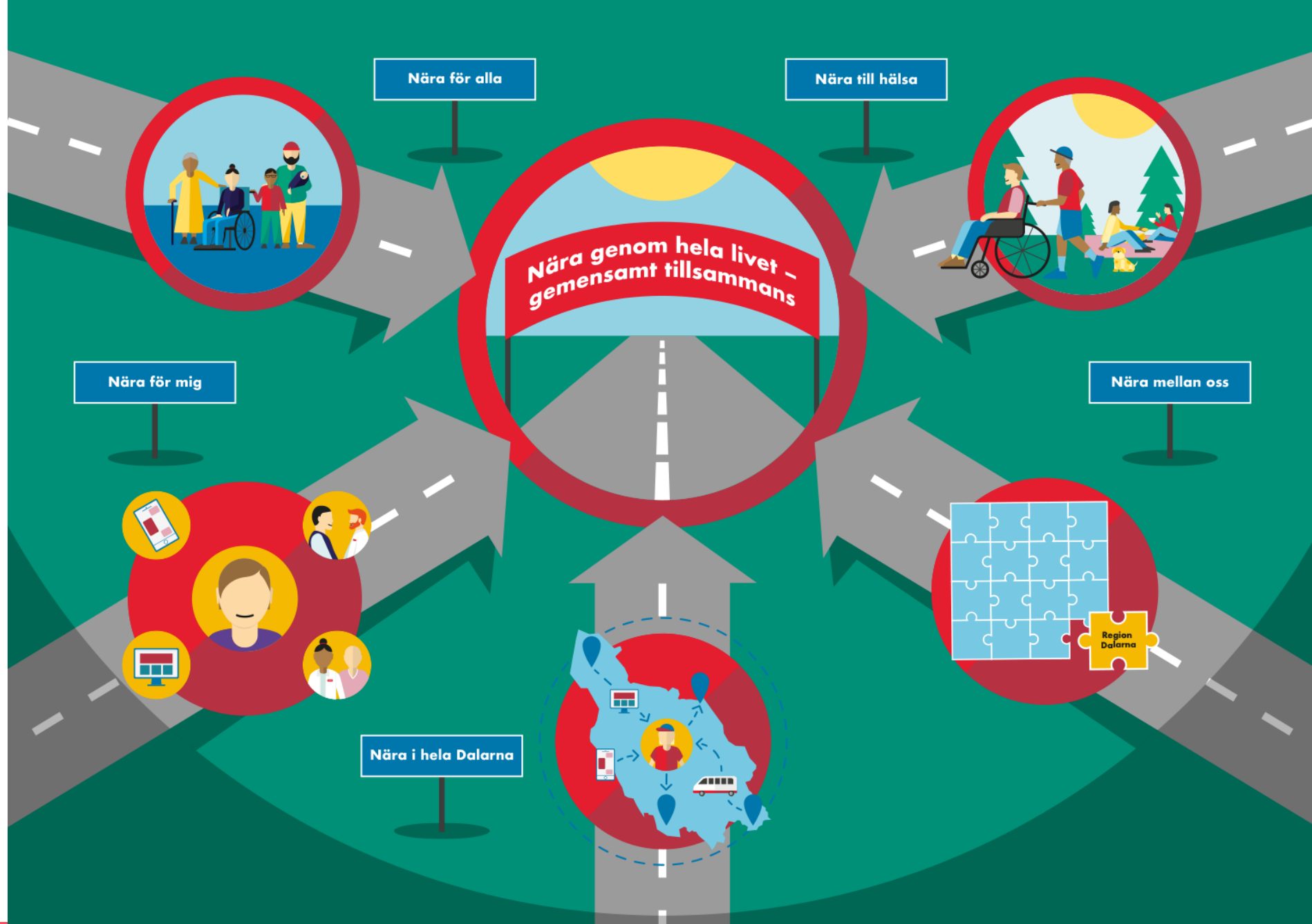
Uppdrag översyn  
hemsjukvårdsavtalet

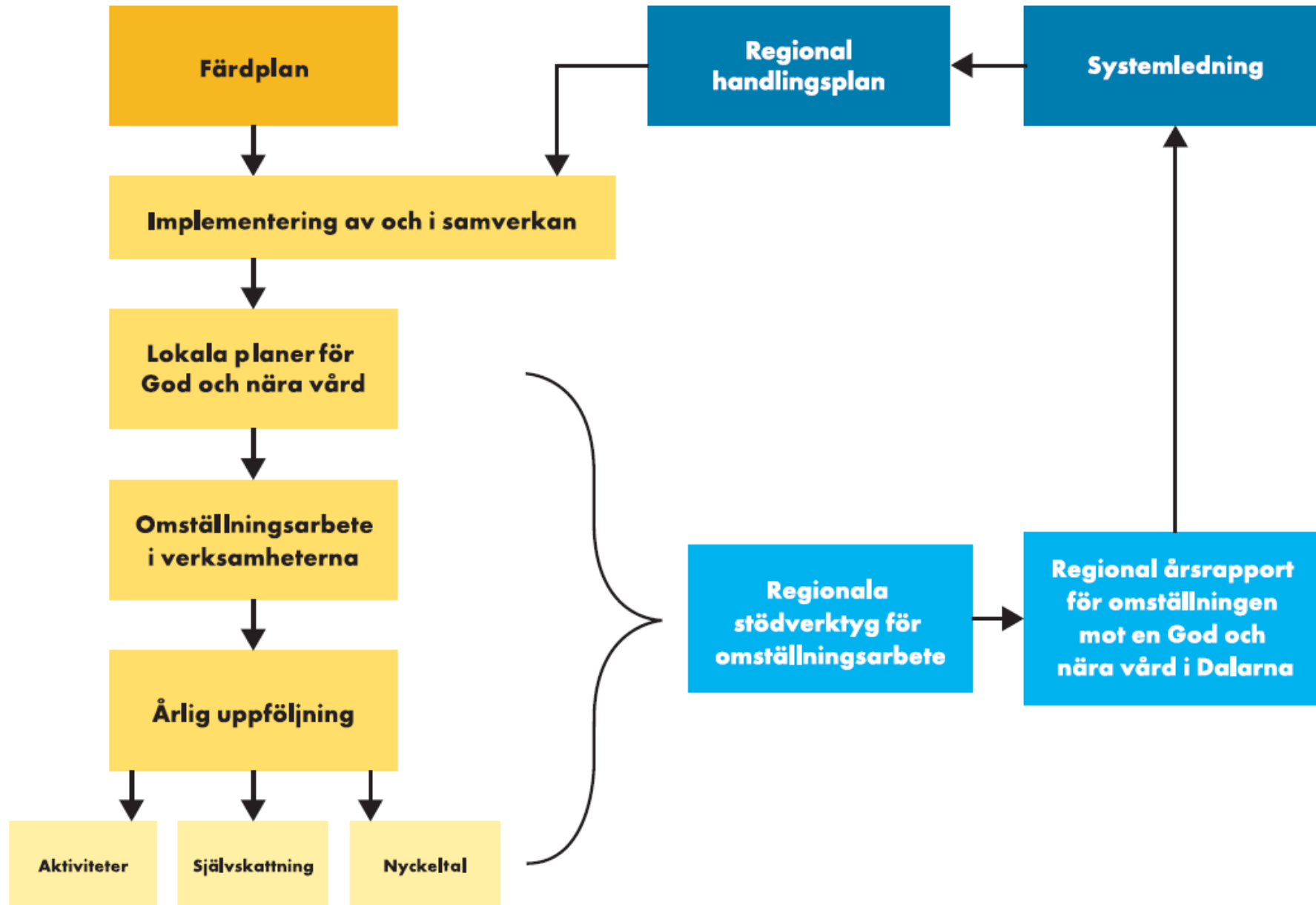
Brukarinflytande-  
samordnare

Uppdrag MHFA –  
utbildning (Första  
hjälpn till psykisk  
hälsa)

Suicidpreventions-  
samordnare

Uppdrag regionalt  
stöd för  
implementering







# Regionalt stöd i omställningsarbetet

- Region Dalarna och den regionala samverkans- och stödstrukturen (RSS) ger ett övergripande stöd för omställningsarbetet på regional nivå med fokus på implementering och uppföljning.
- Årligen kommer en regional redovisning att sammanställas som beskriver omställningen till God och nära vård i Dalarna.
- Regionala stödverktyg för hur arbetet kan bedrivas i kommunerna och i regionen kommer utvecklas under resan och löpande spridas



# Seminarium om uppföljningen av God och nära vård i Dalarna

---



Dalarnas 15 kommuner och Region Dalarna ställer tillsammans om till en god och nära vård. En läns gemensam [strategi](#) (2022-2030) utgör ett styrdokument för att stödja omställningen.

För att uppnå målbilden i Dalarna behöver nya arbetssätt utvecklas och börja testas – arbetet behöver göras annorlunda för att det ska bli en omställning.

Men hur vet vi att vi är på rätt väg? Ett redskap är uppföljning.

**Tid:** Fredagen 28 april 2023 kl. 10.00-12.00

# Vi arbetar ofta genom uppdrag (Från nationell nivå eller beslutade i RSS samverkansfora)

Uppdrag  
samsjuklighet

Uppdrag RÖK  
kvinnofrid

Uppdrag MiniMaria

Uppdrag strategi  
god och nära vård

Kartläggning  
socialtjänstens  
insatser

Regionalt HVB-hem

Uppdrag  
implementering  
Yrkesresan

Uppdrag översyn  
hemsjukvårdsavtalet

Revidera Instruktion  
Välfärdsrådet

Uppdrag MHFA –  
utbildning (Första  
hjälpen till psykisk  
hälsa)

Bostad först

Uppdrag regionalt  
stöd för  
implementering