

Samsjuklighet  
-  
Del 4  
Agneta Björck



KOMPETENSUTVECKLINGSINSTITUTET



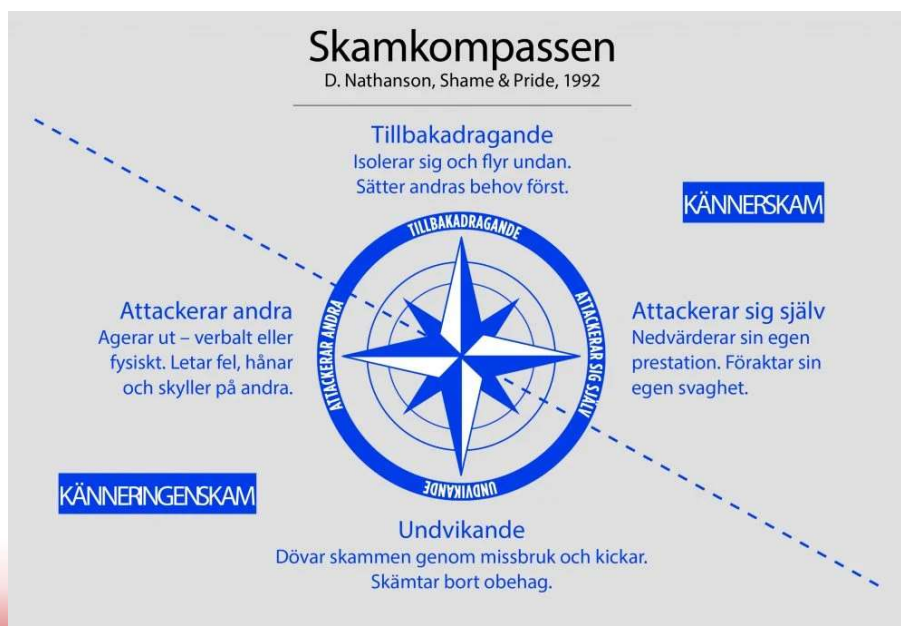


kui.se





kui.se



kui.se





## Vad innebär hälsa och välbefinnande för kvinnor i hemlöshet?

I en nyligen publicerad forskningsstudie betonar kvinnor i hemlöshet tre resurser för att uppnå hälsa och välbefinnande. Dessa tre är känslor av att ha ett hem, att vara delaktig i autentiska relationer och bevarad värdighet.

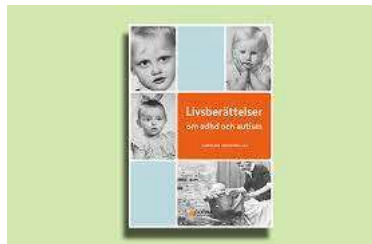
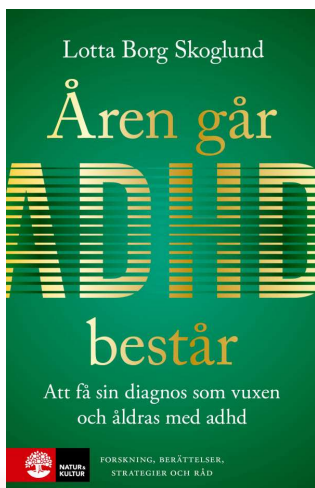
kui.se



Vägen hit



kui.se



kui.se

# Hamids historia



## Utmaningar med integration och anpassning

1

### Språkbarriärer

Språket är en stor utmaning för många flyktingar. Det kan vara svårt att förstå och tala svenska, vilket kan göra vilket kan göra det svårt att hitta jobb, bostad och att bilda relationer.

2

### Kulturella skillnader

Kulturella skillnader kan vara svåra att hantera. Det kan vara svårt att förstå och anpassa sig till svenska seder svenska seder och bruk, vilket kan leda till missförstånd och konflikter.

3

### Trauma och psykiska problem

Många flyktingar har upplevt trauma och psykiska problem som kan göra det svårt att integrera i det svenska samhället. De behöver stöd och behandling för att kunna hantera sina upplevelser.





## NÄRSTÅENDE OCH BARN SOM ANHÖRIGA



### CRAFT

- ANHÖRIGA LÖPER HÖGRE RISK FÖR
- FYSISK OCH PSYKISK OHÄLSA
- TÄR PÅ ENERGI, TÅLAMOD OCH MÄENDE
- PÅVERKAR KOMMUNIKATIONEN OCH FÖRHÅLLNINGSSÄTT TILL VARANDRA NEGATIVT
- CRAFT GER STÖD ATT UTVECKLA STRATEGIER FÖR KOMMUNIKATION GRÄNSER OCH EGEN ÅTERHÄMTNING




20XX-02-01





Denna föreläsning handlar om vad samsjuklighet är, i detta sammanhang psykisk ohälsa i kombination med en beroendeproblematik. Hur det kan uppstå, om stöd, vård och behandling samt vikten av samordnad planering. Vidare vad som kan vara till hjälp och stöd när man står nära en person med samsjuklighet och vikten av att man som anhörig söker stöd för egen del.

**Samsjuklighet ur ett anhörigperspektiv**  
Agheta Björck



Agheta Björck, sjuksköterska, utbildare och handledare.

[f](#) [t](#)

Senast uppdaterad 2023-05-31 av Paul Svensson, ansvarig utgivare Paul Svensson

**Att vara anhörig**

- Om psykisk ohälsa
- Begreppet psykisk ohälsa
- Återhämtning vid psykisk ohälsa – återhämtningsprocessen
- Psykossjukdomar
- Självskadebeteende
- Samsjuklighet ur ett anhörigperspektiv**
- Suicidprevention och efterlevandestöd
- Samhällets stöd
- Länkar
- Hjälp oss att utveckla innehållet
- Om oss
- Other languages

**Länkar**

- Ladda ner föreläsningens presentation (pdf) [📄](#)
- Kartläggning av samsjuklighet i form av psykisk ohälsa och beroendeproblematik, Socialstyrelsen (pdf) [📄](#)
- Nationella Självskadeprojektet
- Nationell anhörigstrategi - inom hälso- och sjukvård och omsorg, Regeringskansliet

kui.se

## Samordnade insatser





## SIP i lagen

- Sedan 2010 finns SIP med i både Hälso- och sjukvårdslagen och i Socialtjänstlagen i likalydande paragrafer.
- 2018 blev SIP också en viktig del i lagen om samverkan vid utskrivning från sluten hälso- och sjukvård



## VÄRDIGHET



- Personal som ägnade tid åt deltagarna
- Engagemang med respekt för integritet
- Individualiserad, behovsanpassad vård
- Välfungerande boende



## METODER FÖR SAMVERKAN

F- ACT FLEXIBLA ACT TEAM

CASE MANGEMENT

PEER SUPPORT

INTEGRERADE MOTTAGNINGAR

## ÅTERHÄMTINGSINRIKTAT FÖRHÅLLNINGSSÄTT

- ☑ Hopp – som är en återkommande komponent
- ☑ Personlig identitet – både nuvarande och framtida självbild
- ☑ Meningsfullhet – syfte och mål i livet
- ☑ Personligt ansvar – förmågan att ta ansvar för sitt eget liv



# Tydliggörande pedagogik

## 7?? De sju frågorna

1.  Vad ska jag göra?
2.  Var ska jag vara?
3.  Vem ska jag vara med?
4.  Hur länge ska det hålla på?
5.  Vad ska hända sen?
6.  Vad behöver jag ha?
7.  Varför ska jag göra det?

© Ing. Ljupina Vukobratovic, med tillstånd från S. Ingemarsson, 2011

## Mina möten

EN CHECKLISTA FRAMTAGEN I ATTENTIONS PROJEKT UNG DIALOG MED MEDEL FRÅN ALLMÄNNA ARVSFONDEN

Under tiden som du är placerad följer vi regelbundet upp din vård och behandling, bland annat genom inplanerade möten. På dessa möten är det viktigt att min socialsekreterare strökr på följande:

Hur vill jag bli tilltalad?  Han  Hen  Hon  Annat

Namn: \_\_\_\_\_

På inplanerade möten önskar jag att följande person/personer är med

\_\_\_\_\_

Vilka andra deltar på inplanerade möten?

\_\_\_\_\_

Hur har vi inplanerade möten?

Tider: \_\_\_\_\_ Pauser - hur ofta: \_\_\_\_\_ Digitalt: \_\_\_\_\_

Över telefon: \_\_\_\_\_ Promenadmöten: \_\_\_\_\_ Ha med en stödperson: \_\_\_\_\_

Annat: \_\_\_\_\_

Anpassningar som jag behöver under möten

Ljud  Ljus  Lukt  Ögonkontakt  Koncentration

Tider  Hjälpmiddel  Kommunikation  Tolka information

Annat: \_\_\_\_\_

Förberedelse inför inplanerade möten

Vilken information vill jag ha innan mötet: \_\_\_\_\_

Hur ska jag få information: \_\_\_\_\_

Plåntexte, hur: \_\_\_\_\_

Annat: \_\_\_\_\_

Under större möten, t ex SIP-möten

Favoritfika: \_\_\_\_\_

Stödperson: \_\_\_\_\_

Hjälpmiddel och anpassningar under mötet: \_\_\_\_\_

Jag vill vara med hela mötet: \_\_\_\_\_

Jag vill vara med en del av mötet: \_\_\_\_\_

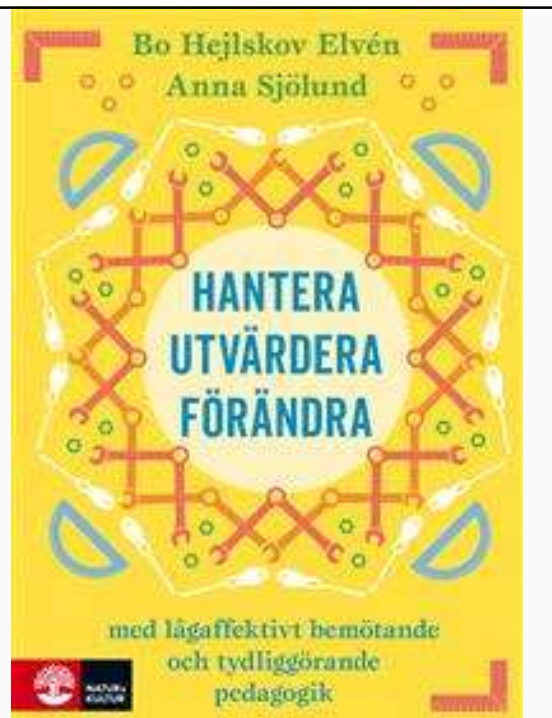
Annat: \_\_\_\_\_

---

# LÅGAFFEKTIVT BEMÖTANDE

## EN VERKTYGSLÅDA

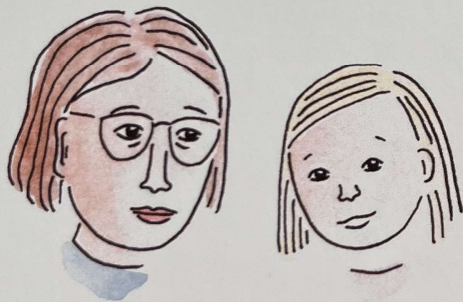
---



Bilder av Jennie Linde & Terese Österholm







Föreställ dig att du byter plats med den du arbetar med.

Hur vill du bli bemött när du är upprörd?

Ledsen?

Arg?

Stressad?

Bilder av Jennie Linde & Terese Österholm

i.se





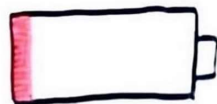


Att syresätta  
sig själv först

kui.se



Trygghet



You wouldn't let this happen to  
your phone.  
Don't let it happen to you either.  
Self care is a priority.  
Not a luxury.

Vad ger  
energi



### POSITIV SKVALLERBYTTA

Var en positiv skvallerbytt.  
Positivt skvaller är när du talar  
gott om andra i deras frånvaro.  
Det skapar sunda och hållbara  
relationer över tid.

TOMAS GUNNARSSON

GILLA 'ATT ÖVERLISTA JANTE' PÅ FB!





# VÅGA VARA OPERFEKT

Innan vi vet  
Vet vi inte

När vi vet kan vi  
inte backa till att  
inte veta

AGNETA BJÖRCK

ji.se



kui.se