



Förnyad rekommendation om stöd för  
Kunskapsbaserad  
socialtjänst och kommunal  
hälso- och sjukvård

# Till dig som ska använda den här presentationen

Bilderna i det här bildspelet kan användas för att i olika sammanhang presentera rekommendationen, vad den innebär och vad det gemensamma engagemanget innebär för att kunna skapa förutsättningar för en kunskapsbaserad socialtjänst. Bilderna kan också användas för diskussioner om verksamhetsutveckling och planering. Till respektive bild finns ett utvecklat talarmanus som stöd.

## **Disposition**

Bild 3 – 4 handlar om bakgrund och organisation kring rekommendationen, samt tidplan för årets arbete.

Bild 5 – 6 handlar om varför arbetet som omfattas av rekommendationen är viktigt

Bild 7 - 12 handlar om vad rekommendationen omfattar och exempel på resultat

Bild 13 handlar om ledning och styrning av det gemensamma arbetet.

Bild 14 handlar om de utvecklingsarbeten som förutom ovanstående kunnat finansieras av rekommendationen

**Lycka till!**

# Kommunernas gemensamma satsning på kunskapsstyrning inom socialtjänsten

I slutet av 2018 beslutade dåvarande SKR:s styrelse om en rekommendation till kommunerna med målet att skapa förutsättningar för en mer jämlik, jämställd och kunskapsbaserad socialtjänst av hög kvalitet.

Rekommendationen ligger till grund för en gemensam finansiering från 288 kommuner som gäller för åren 2020–2023. Under 2022 beslutade SKR:s styrelse om en förlängning av rekommendationen till och med 2024 för att synkronisera arbetet med SKR:s politik och en förväntad ny socialtjänstlag.

En särskild styrgrupp, Styrgruppen för nationell kunskapsstyrning i socialtjänsten (S-KiS), styr och leder det gemensamma arbetet.

**Nu har SKRs styrelse fattat beslut om att förnya rekommendationen under åren 2025-2028.**

# Vad innebär rekommendationen för kommunerna?

## Vad kostar det?

**1,95 kr**  
per  
invånare  
och år

## Vad ingår?

Nationella kvalitetsregister

Stöd för individbaserad  
systematisk uppföljning

Nationella  
brukarundersökningar

Nationell samordning

Kommunal hälso- och sjukvård

## Hur går det till?

Alla kommuner  
behöver fatta beslut  
om medverkan och  
meddela SKR  
skriftligen senast 30  
juni 2024.

# Socialtjänsten ska ha förutsättningar att i varje möte ge stöd som bygger på bästa tillgängliga kunskap

- Alla som kommer i kontakt med socialtjänsten har rätt att möta professionella medarbetare och få insatser av hög kvalitet.
- Kunskapsstyrning innebär ett arbetssätt för att säkra kontinuerligt lärande och utveckling i socialtjänsten.
- Genom att använda bland annat kvalitetsregister, individbaserad systematisk uppföljning och brukarundersökningar och andra stöd som tagits fram genom rekommendationen får kommunerna verktyg för att utveckla kunskap och lärande i sin organisation, en möjlighet att jämföra sina resultat med andra kommuner och lära av varandras erfarenheter, arbetssätt och insatser.



# Kommuner som arbetar tillsammans kan åstadkomma mer än var och en för sig



- Gemensam finansiering möjliggör förvaltning av viktiga verktyg för lokal kunskapsstyrning, som exempelvis nationella brukarundersökningar, nationella kvalitetsregister och individbaserad systematisk uppföljning.
- Gemensam finansiering möjliggör också nya nationella satsningar, utifrån kommunernas behov.
- SKR:s roll i det gemensamma arbetet innebär bland annat att samordna och utveckla kunskapsstyrningen nationellt.
- Kommunerna har möjlighet att påverka de nationella satsningarna inom ramen för det gemensamma arbetet.
- Den gemensamma finansieringen för en kunskapsbaserad socialtjänst får en än mer strategisk betydelse när en ny socialtjänstlag träder ikraft med nya förväntningar på socialtjänstens verksamheter.

# Äldreomsorgen har tillgång till fem nationella kvalitetsregister

För registren betyder det finansiella tillskottet en trygghet för teknisk utveckling samt för utbildning och stöd. Under 2023 har finansieringen bidragit till följande:

## Svenska Palliativregistret

Registret har kunnat förbereda för automatiserad informationsförsörjning. Projekt för informationsförsörjning förväntas implementeras 2024.

## SveDem

Gått igenom de kommunspecifika delarna och uppdaterat variablerna och vidare möjliggjort för uppföljning av vårdförlopp och andra kunskapsstöd.

## BPSD-registret

Har kunnat hålla fler utbildningar och säkerställa verksamhetsnära förbättringsarbeten.

## Senior alert

Förbättrat användarinteraktionen för data som hämtas från journaler. Vidareutvecklat automatisk överföring från journal till kvalitetsregister. Påbörjat flera anslutningsprojekt för kommuner och journalleverantörer.

## RiksSår

Möjliggjort för uppföljning av vårdförlopp och andra kunskapsstöd.

# Arbete med integration av register och journal pågår

- Utvecklingsarbete med automatiserad informationsöverföring mellan register och kommuners verksamhetssystem pågår
- Senior alert färdigställdes under 2022 och första anslutningen skedde i Borås 2023. Under 2024 fortsätter arbetet med flera leverantörer och flera kommuner.
- Leverantörerna prioriterar arbetet efter kommunernas efterfrågan. Störst behov ses gällande Senior alert, Svenska palliativregistret och BPSD-registret.





# Varje röst räknas!

I de nationella brukarundersökningarna har personer som har kontakt med eller stöd inom individ- och familjeomsorg och funktionshinderområdet möjlighet att göra sina röster hörda.

Resultatet används som kunskapsunderlag för att utveckla verksamheten.



# Deltagande och utveckling av brukarundersökningar

**2023**

**54 894**

brukarsvar

**207**

kommuner

**Ny  
leverantör**

**2**

nya brukarundersökningar



**2024**

**Undersöka  
möjligheterna till  
löpande  
undersökningar**

# Individbaserad systematisk uppföljning (ISU)

ISU är att löpande beskriva och mäta individers problem, behov, insatser och resultat och sammanställa informationen på gruppnivå som stöd för verksamhetsutveckling

Exempel på stöd:

Goda exempel

Kostnadsfria  
webbinarier

Nationell uppföljning inom  
kvinnofridsområdet

Utveckla och  
tillgängliggöra data från  
verksamhetssystemen för  
uppföljning

Uppföljning inom  
äldreomsorg och  
funktionshinderområdet:  
2 utbildningar i ISU (IBIC)

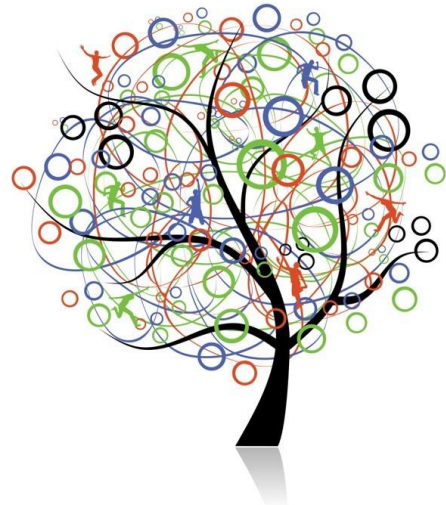
Större fokus på  
uppföljning med  
ny  
socialtjänstlag

# Kommuner och regioner samverkar om kunskapsstyrning i hälso- och sjukvård

- Inom ramen för rekommendationen samordnas kommunernas arbete med kunskapsstyrning för hälso- och sjukvård.
- Kommunerna bidrar i styrning och ledning för de områden där regionen och kommunen har gemensamma målgrupper.
- Kommunerna bidrar med kompetens för att ta fram kunskapsstöd i de fall dessa berör kommunernas verksamheter.



# Exempel på utvecklingsarbeten



**Partnerskapet –**  
en arena för gemensamt utvecklingsarbete

Individbaserad  
systematisk  
uppföljning (ISU)

Lokala  
behov

Norm-  
brytande  
beteende

Kommunal  
hälso- och  
sjukvård

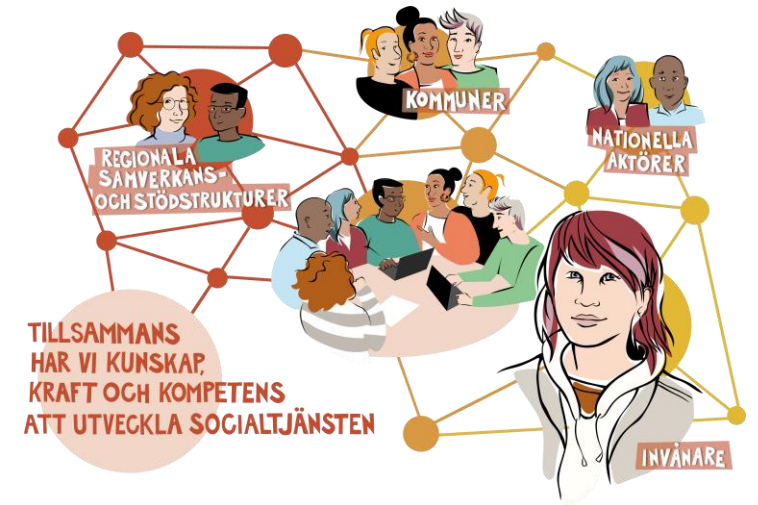


Kunskap och  
analys

**NUSO: modell för  
jämförelse och analys  
av kommuners  
socialtjänst**

# SKR samordnar och S-KiS styr och leder

- Styrgrupp för nationell kunskapsstyrning socialtjänst (S-KiS) beslutar om hur de gemensamma medlen fördelas och följer arbetet.
- Medlen från rekommendationen finansierar också ett kansli på SKR som arbetar med de områden som beskrivs i bildspelet.
- Kansliet bidrar med processtöd till S-KiS och nätverk, samt driver utvecklingsarbeten som S-KiS beslutat om.
- SKR:s arbete med Partnerskapet till stöd för kunskapsstyrning i socialtjänsten bedrivs inom ramen för rekommendationen.





**En kunskapsbaserad  
socialtjänst ger rätt  
stöd utifrån behov –  
tillsammans bidrar vi  
till jämlika  
levnadsvillkor!**