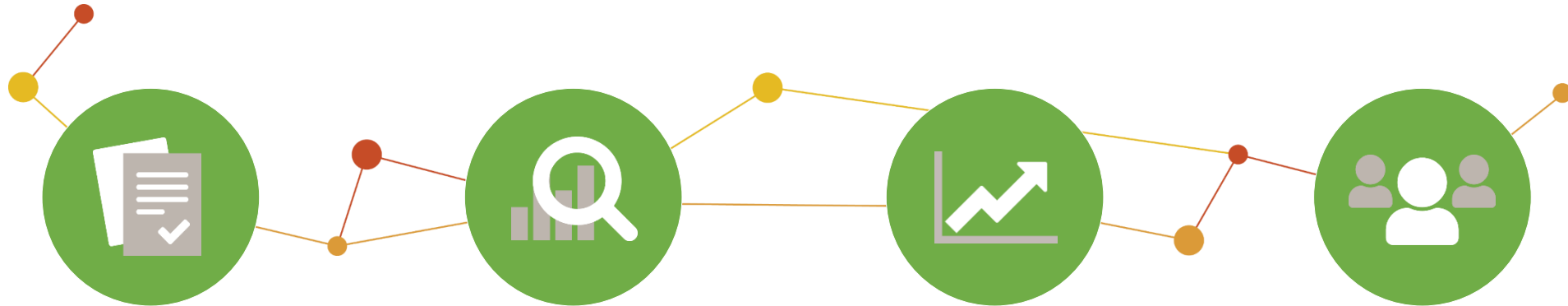


Fortsättning organisering och samordning av arbetet med kunskapsstyrning inom socialtjänst och hälso- och sjukvård,

**Repetition...**

- 1. Remissvar Vårdförlopp kognitiv svikt vid demenssjukdom**
- 2. Gapanalys Vård- och insatsprogram (VIP) Schizofreni förstagångsinsjuknande**
- 3. Vårdförlopp på ingång**
- 4. LPOer under bildande**
- 5. Regionalt vårddkompetensråd**

# Kunskapsstyrningens olika delar



## Kunskapsstöd

- Handböcker
- Riktlinjer
- Vägledningar
- Rekommendationer
- Beslutsstöd
- Akademisk forskning

## Uppföljning & analys

Beskriva, mäta och dokumentera enskilda personers problem/behov, insatser och resultat och aggregera informationen och göra en analys av det som uppföljningen visar

## Verksamhets- utveckling

Åtgärder som syftar till att förbättra resultatet av en insats eller ett arbetssätt utifrån funna brister

## Ledarskap

Se till att bästa tillgängliga kunskap används, att resultaten följs upp och analyseras och att verksamheten arbetar med kontinuerliga förbättringar utifrån funna brister

**SYFTE: Bästa tillgängliga kunskap i mötet med den enskilda brukaren, patienten.**

# Uppdrag RSS Kunskapsstyrning socialtjänst och närliggande hsv

RSS ska verka för:

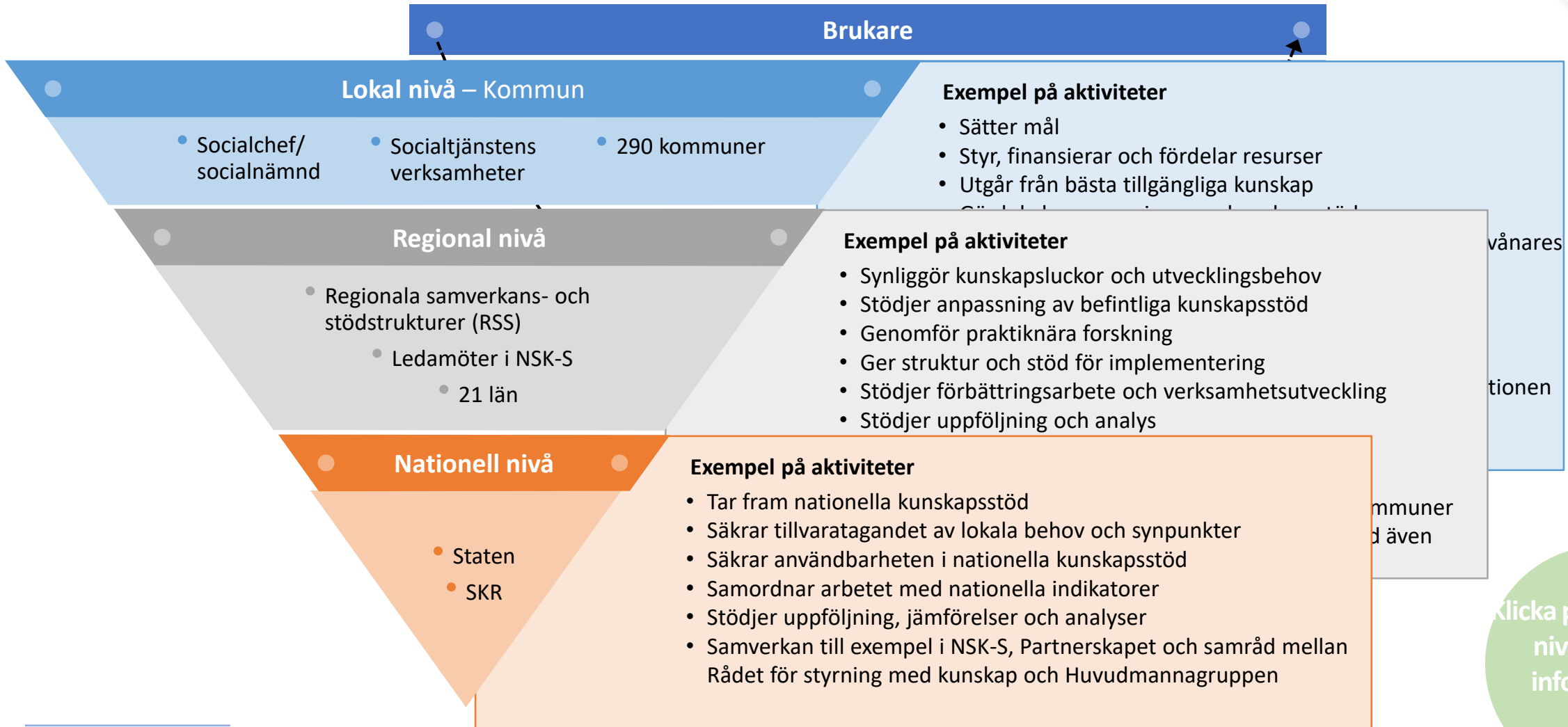
- Är **nationell dialogpart** för att stödja huvudmännen om kunskapsutveckling och kunskapsstyrning
- **Samverkan** i frågor som rör socialtjänsten och närliggande hälso- och sjukvård mellan kommuner och mellan kommuner och region.
- Stödja **utvecklingen av evidensbaserad praktik** på regional och lokal nivå
- **Identifiera behov** av kunskapsutveckling.
- **Samla och sprida** bästa tillgängliga kunskap och beprövad erfarenhet.
- Stödja systematisk **uppföljning och analys**.
- Stödja systematiskt förbättringsarbete och **implementering**.
- Stödja **kompetensutveckling (SUD?)**.
- Verka för **brukarmedverkan** och brukarinflytande.

## Kunskapsutveckling – ett samspel



Utveckling pågår. Förtydligande av roller uppdrag RSS/SUD

## Aktörer och aktiviteter inom socialtjänstens kunskapsstyrning



Klicka på respektive nivå för mer information.

# Kunskapsstyrning hälso och sjukvård

Nationella Programområden (NPO) (Regionalt värdskap)		Respektive NPO speglar hela vårdkedjan: prevention, primärvård, specialistvård, rehabilitering, omvårdnad etc.
Akut vård		
Barn och ungdomars hälsa		
Cancersjukdomar (RCC)		
Endokrina sjukdomar		
Hjärt- och kärlsjukdomar		
Hud- och könssjukdomar		
Infektionssjukdomar		
Kvinnosjukdomar och forskning		
Levnadsvanor		
Lung- och allergisjukdomar		
Nervsystemets sjukdomar		
Njur- och urinvägsjukdomar		
Mag- och tarmsjukdomar		
Medicinsk diagnostik		
Perioperativ vård intensivvård och transplantation		
Psykisk hälsa		
Rehabilitering, habilitering och försäkringsmedicin		
Reumatiska sjukdomar		
Rörelseorganens sjukdomar		
Sällsynta sjukdomar		
Tandvård		
Äldres hälsa		
Ögonsjukdomar		
Öron-, näsa- och häls sjukdomar		
Nationella primärvårdsrådet		
Nationella samverkansgrupper (NSG)		
Metoder för kunskapsstöd		
Kvalitetsregister		
Uppföljning och analys		
Läkemedel/medicinteknik		
Forskning/Life Science		
Patientsäkerhet		
Strukturerad vårdinformation		
Stöd för utveckling		
Tillfälliga satsningar		

# Struktur - programområden

NPO – Nationella programområden

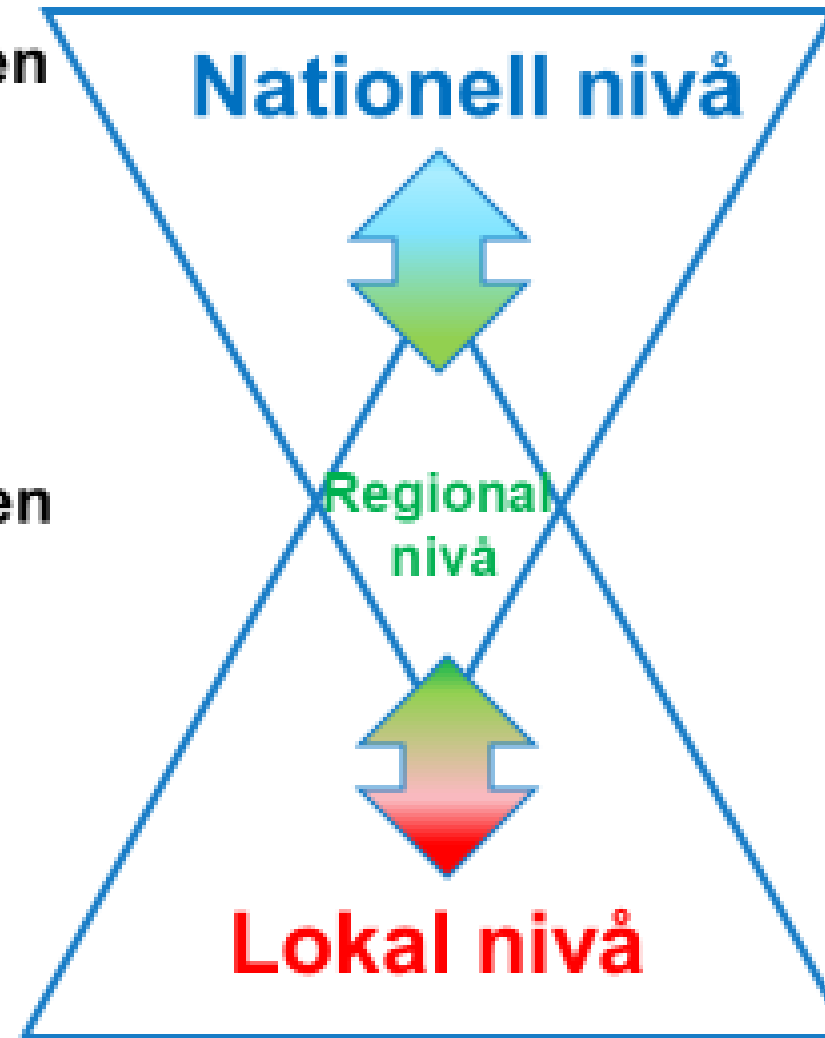
"TA FRAM"

RPO – Regionala programområden

"SAMORDNA"

LPO – Lokala programområden

"INFÖRA"



**NAG**

Nationella  
Arbetsgrupper

**RAG**

Regional  
Arbetsgrupper

**LAG**

Lokal  
Arbetsgrupper

# Kommunerna i regionernas ks-system



Nationella Programråden (NPO) (Regionalt värdskap)		Respektive NPO speglar hela vårdkedjan: prevention, primärvård, specialistvård, rehabilitering, omvårdnad etc.
Akut vård	Barn och ungdomars hälsa	Äldre hälsa
Cancersjukdomar (RCC)	Endokrina sjukdomar	Öron-, näsa- och hälsjukdomar
Hjärn- och hälsjukdomar	Hud- och könsjukdomar	
Infektionssjukdomar	Kvinnosjukdomar och förlossning	
Levnadsvanor	Lung- och allergisjukdomar	
Nervsystemets sjukdomar	Njurs- och urinvägsjukdomar	
Mag- och tarmsjukdomar	Medicinsk diagnostik	
Periferoperativt intervård och transplantation	Psykisk hälsa	
Rehabilitering, habilitering och försäkringsmedicin	Reumatiska sjukdomar	
Rörelseorganens sjukdomar	Sällsynta sjukdomar	
Tandvård		

Nationella primärvårdsrådet	
Nationella samverkansgrupper (NSG)	
Metoder för kunskapsstöd	
Kvalitetsregister	
Uppföljning och analys	
Läkemedel/medicinteknik	
Forskning/Life Science	
Patientsäkerhet	
Strukturerad vårdinformation	
Stöd för utveckling	
Tillfälliga satsningar	

26 NPO

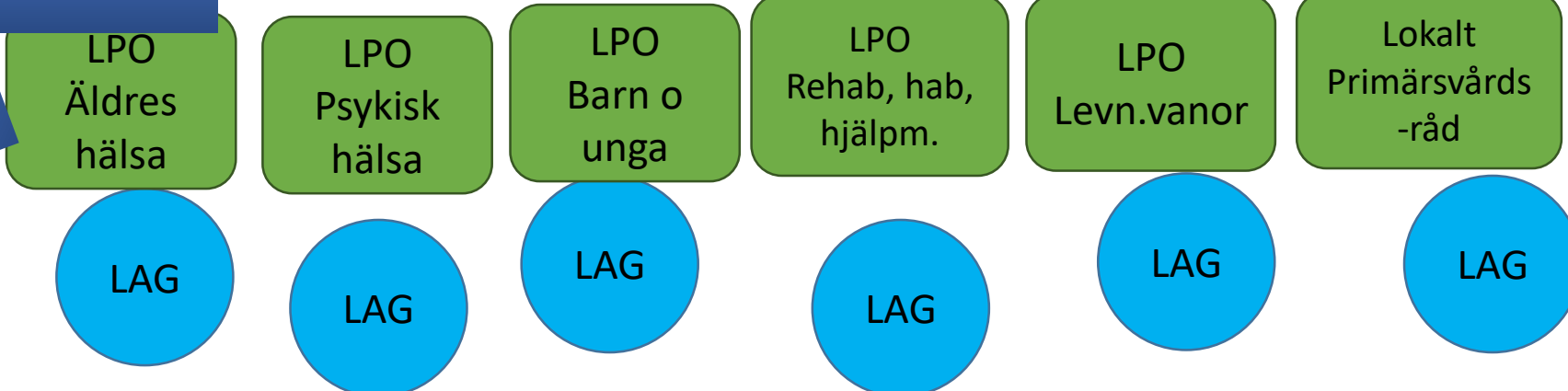
6 NPO med kommunrepresentanter

- Äldres hälsa
- Psykisk hälsa
- Barn o unga
- Rehab, hab, hjälpm.
- Levn.-vanor
- Primär-vårdsråd

6 RPO med kommunrepresentanter

- Äldres hälsa
- Psykisk hälsa
- Barn o unga
- Rehab, hab, hjälpm.
- Levn.-vanor
- Primär-vårdsråd

Utnämmande till LPO RPO och NPO gnm beslut i LCHNV samt regionens kunskapsstyrningsgrupp-beredning.



# Samordning med regionernas kunskapsstyrningssystem

## Regionernas system för kunskapsstyrning

Nationella Programområden (NPO) (Regionalt värdskap)		Respektive NPO speglar hela vårdkedjan: prevention, primärvård, specialistvård, rehabilitering, omvårdnad etc.
Akut vård	Barn och ungdomars hälsa	Medicinsk diagnostik
Cancersjukdomar (RCC)	Endokrina sjukdomar	Perioperativ vård intensivvård och transplantation
Hjärt- och kärlsjukdomar	Hud- och könsjukdomar	Psykisk hälsa
Infektionsjukdomar	Infektionsjukdomar	Rehabilitering, rehabilitering och försäkringsmedicin
Kvinnosjukdomar och förlösning	Levnadsvanor	Reumatiska sjukdomar
Lung- och allergisjukdomar	Lung- och allergisjukdomar	Rörelseorganens sjukdomar
Nervsystemets sjukdomar	Nervsystemets sjukdomar	Sällsynta sjukdomar
Njur- och urinvägssjukdomar	Njur- och urinvägssjukdomar	Tandvård
Mag- och tarmsjukdomar	Mag- och tarmsjukdomar	Äldres hälsa
Ögonsjukdomar	Ögonsjukdomar	Öron-, näsa- och halssjukdomar

Nationella primärvårdsrådet

**Nationella samverkansgrupper (NSG)**

Metoder för kunskapsstöd

Kvalitetsregister

Uppföljning och analys

Läkemedel/medicinteknik

Forskning/Life Science

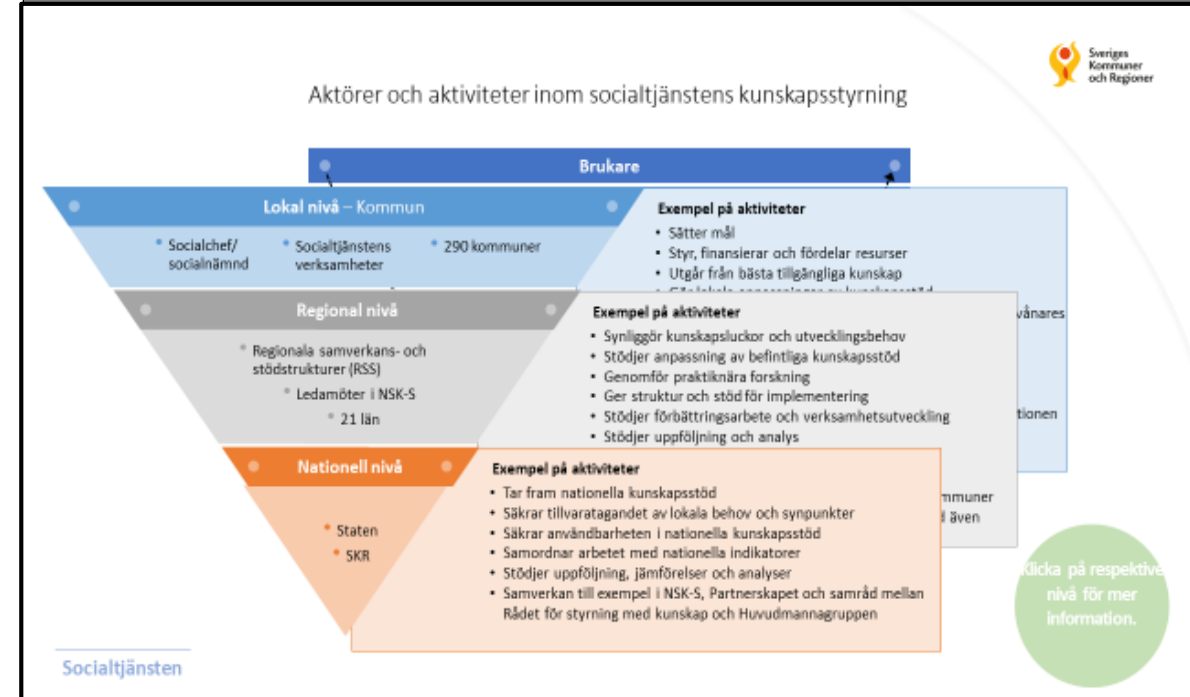
Patientsäkerhet

Strukturerad vårdinformation

Stöd för utveckling

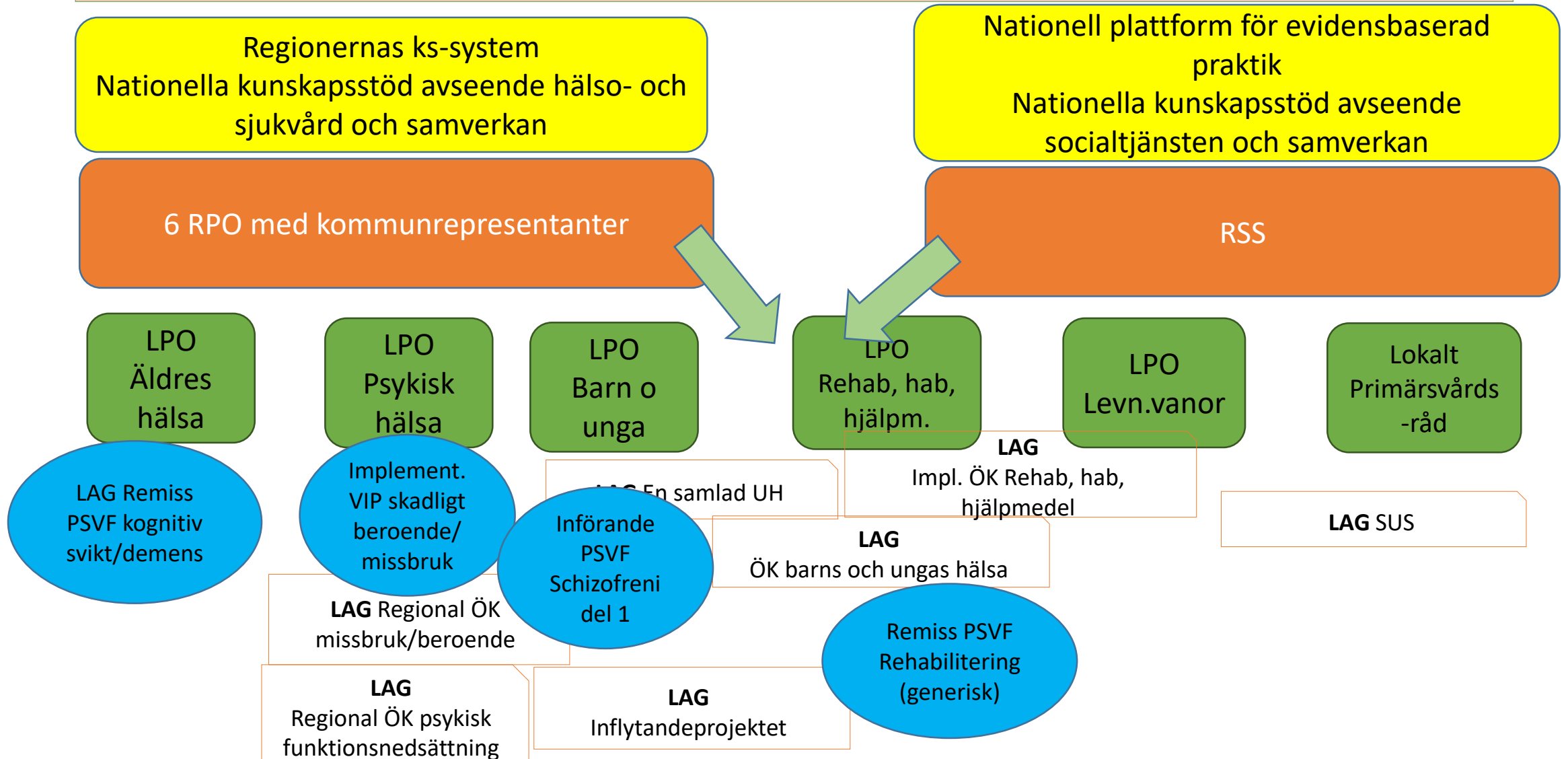
Tillfälliga satsningar

## Kommunernas system för kunskapsstyrning

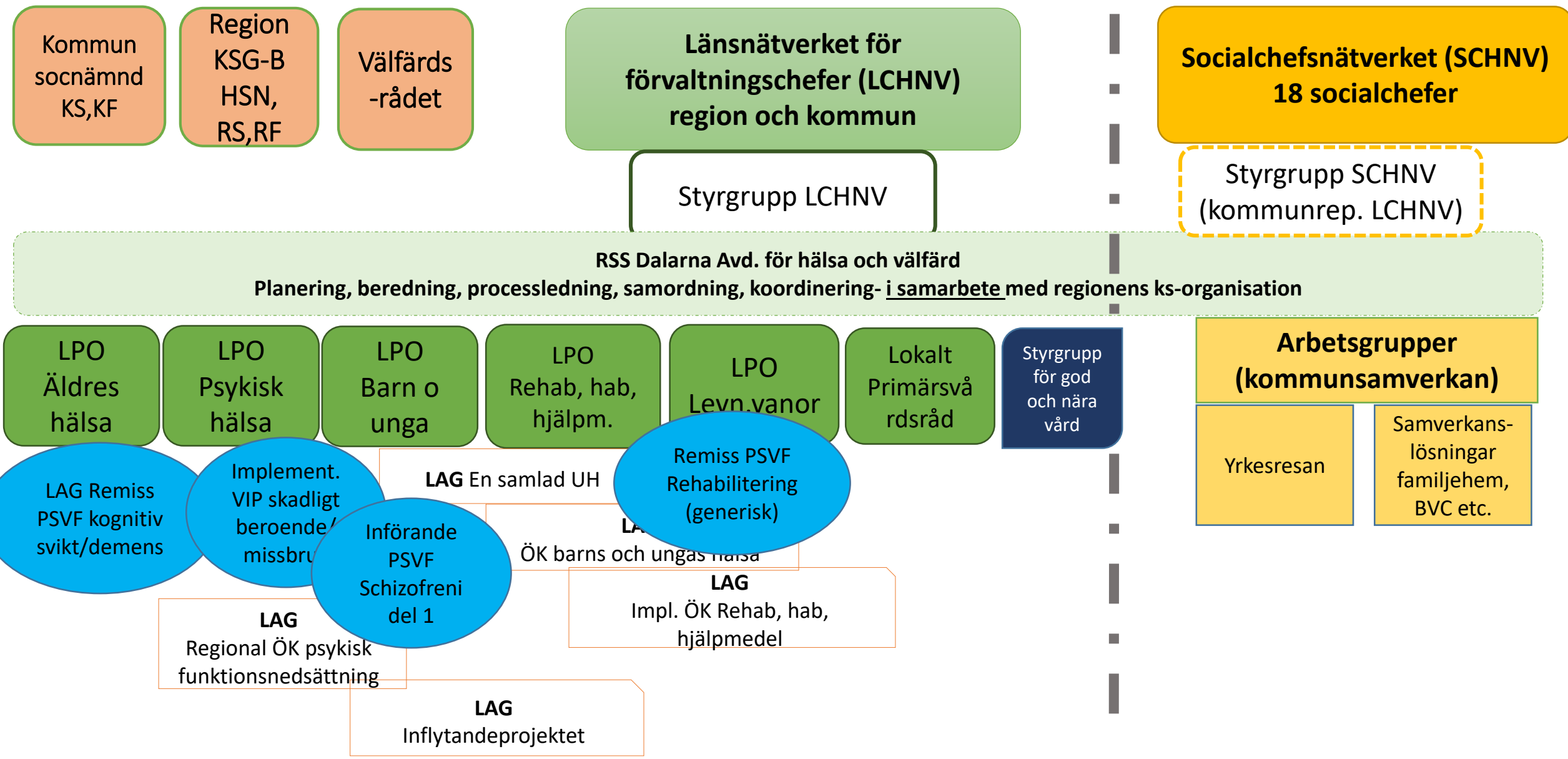




# I Dalarna prövar vi att organisera och samordna arbetet inom de båda systemen (i samverkansfrågor)



# Roller och strukturer



Fortsättning organisering och samordning av arbetet med kunskapsstyrning inom socialtjänst och hälso- och sjukvård,

**Repetition...**

- 1. Remissvar Vårdförlopp kognitiv svikt vid demenssjukdom**
- 2. Gapanalys Vård- och insatsprogram (VIP) Schizofreni förstagångsinsjuknande**
- 3. Vårdförlopp på ingång**
- 4. LPOer under bildande**
- 5. Regionalt vårddkompetensråd**

# Samtliga personcentrerade och sammanhållna vårdförlopp

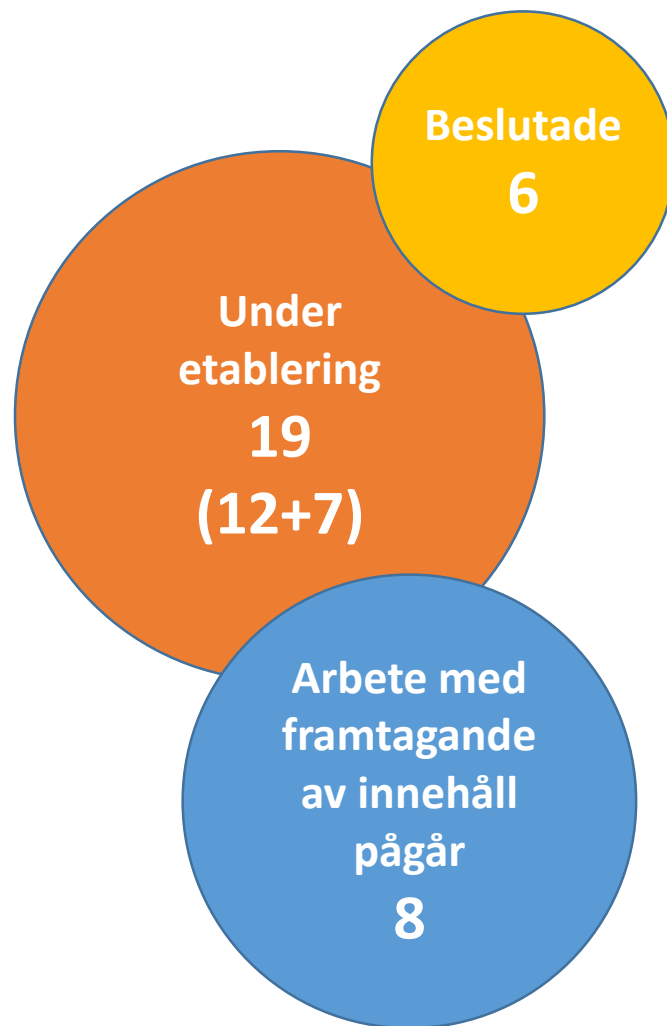
## Under etablering (12+7)

### Intro-uppstart pågår

- ●Diabetes med hög risk för fotsår
- Grav hörselnedsättning
- Jättecellersartrit
- Knäledsartros
- Långvarig icke-malign smärta
- Palliativ vård
- Traumatisk hjärnskada
- Ångest och depression
- Höftledsartros, del 2
- Schizofreni, del 2
- Svårsläkt sår
- Sömnelaterad andningsstörning och obstruktiv sömnapné

### Bemanning pågår

- Epilepsi
- Inflammatorisk tarmsjukdom
- Självskadebeteende
- KOL, del 2
- Sepsis, del 2
- Levnadsvanor (generiskt modell)
- (Lungfibros)



## Beslutade (6)

- Reumatoid artrit
- Höftledsartros – primärvård
- Stroke och TIA
- KOL
- Kritisk benischemi
- Schizofreni – förstagånginsjuknade

## Framtagande pågår

- Sepsis
- Kognitiv svikt vid demenssjukdom
- Osteoporos- sekundärprev. efter fraktur
- Hjärtsvikt
- Rehabilitering (generisk modell)
- Reumatoid artrit, del 2
- Stroke, del 2
- Varicer och venösa bensår

Beslut  
 höst 2020  
 Remiss  
 höst 2020

# Öppen remiss vårdförlopp 2020-2021

En samlad webbsida på [kunskapsstyrningvard.se](https://kunskapsstyrningvard.se) för alla remisser av kunskapsstöd 2021

Remissdatum	Antal
16 sept - 27 nov	3 <ul style="list-style-type: none"><li>• Hjärtsvikt</li><li>• Kognitiv svikt vid misstänkt demenssjukdom</li><li>• Osteoporos sekundärprevention efter fraktur</li></ul>
15 februari	Ingen?
15 april	2-3
15 september	Några/flera
15 november	flera

Fortsättning organisering och samordning av arbetet med kunskapsstyrning inom socialtjänst och hälso- och sjukvård,

- 1. Remissvar Vårdförlopp kognitiv svikt vid demenssjukdom, LPO Äldres hälsa**
- 2. Gapanalys Vård- och insatsprogram (VIP) Schizofreni förstagångsinsjuknande, LPO psykisk hälsa**
- 3. Vårdförlopp på ingång**
- 4. LPOer under bildande**
- 5. Regionalt vårddkompetensråd**