

Minnesanteckningar från nätverkens gemensamma träff den 13 februari 2020.

Här kommer en sammanställning av era gruppdiskussioner. Först kommer en mycket kort summering från varje diskussion sammantaget och sen redogörs de regionvis utifrån de underlag ni skickade in. Sist kommer redovisningen av svaren på Mentifrågorna.

Sammanfattning

Gruppdiskussion 1.

- Vilka av nätverkens prioriterade frågor arbetar vi med i vår region?
- Vilka av frågorna är gemensamma för flera av våra nätverk?
- Hur arbetar vi med de gemensamma frågorna i våra nätverk?

De flesta nätverk arbetar med i princip alla sina prioriterade frågor.

Kompetensförsörjning, systematisk uppföljning, effektivare arbetssätt/digitalisering, återkommer som de vanligaste gemensamma frågorna. Även barnrätt, Nära vård och kunskapsstyrning är vanliga frågor.

Många uppger att man inte arbetar strukturerat med regional samverkan mellan nätverken och att de ser ett behov av att utvidga och förbättra samarbetet, särskilt för de gemensamma frågor som nämns ovan. En del lyfter att de önskar stöd från SKR så att inte nätverken arbetar med samma saker, utan har olika fokus kring frågorna.

Gruppdiskussion 2.

- Hur arbetar vi med välfärdens utmaningar i vår region/län?

Många lyfter kommunernas ekonomiska utmaningar. Även utmaningarna med bostadsbristen. Det finns behov av helt nya arbetssätt, inte bara små förbättringar. Nätverken efterlyser mer hjälp från SKR med goda exempel och ekonomiska analyser. Man ser risker kring att strategiska tjänster dras in och långsiktiga satsningar inte görs. Även arbete med kompetensförsörjning och kvalitet överlag nämns ligga i riskzonen när kommunernas budget stramas åt.

Gruppdiskussion 3.

- Hur arbetar vi med att följa upp systematiskt och utveckla verksamheterna?
- Hur arbetar vi med förbättrade arbetssätt med hjälp av digitalisering?
- Hur kan vi samarbeta kring de gemensamma frågorna regionalt framöver?

Alla arbetar med frågorna på något sätt, och det pågår många utvecklingsprojekt och samarbeten på olika nivåer. Men många säger att det går trögt och att det görs små arbeten här och där men att man saknar en mer övergripande strategi och styrkraft från högsta ledningen.

Mentifrågorna – vad tyckte ni om dagen?

Sammantaget var feedbacken på dagen väldigt positiv. De flesta var nöjda med föreläsningarna och upplägget. Några hade velat önskat tydligare frågeställningar och några kortare diskussionspass.

Vi nätverksledare på SKR som också passade på att prata om hur vi ska samverka internt på SKR kring nätverken bestämde också följande:

- Åsa och Mari utser en person från varje sektion som samordnar träffar med alla nätverksledare 1-2 ggr per termin.
- boka in en webbsänd gemensam träff per termin för nätverken att träffas i sina regioner. Liknande upplägg som denna, men kanske en kortare sändning från SKR och mer egentid i regionerna för att kunna anpassa innehållet och diskussionerna efter de regionala förutsättningarna och behoven.
- Vi ska ta fram ett årshjul med övergripande planering/händelser för nätverken som t ex:
 - o när och hur de prioriterade områdena tas fram och beslutas om
 - o hur och när årsuppföljning sker och redovisas
 - o träff i september/oktober för att gå igenom förslag till prioriterade områden och att boka nästa års nätverksmöten för att försöka undvika att de inte krockar
 - o träff i dec-jan för att synka/boka gemensamma aktiviteter för kommande år

Svaren regionvis från gruppdiskussion 1.

Region Jämtland-Härjedalen

RSS

Arbetar med alla prioriterade frågor. Även andra frågor än kunskapsstyrningsfrågor.

Funktionshinder

Brett område, blir fokus LSS, behövs ett eget arbete för psykisk hälsa/ohälsa?

LSS-chefsnätverk har bildats

Delaktighetsmodellen

Kompetenshöjning för LSS-handläggare i samarbete med socialstyrelsen

NSK-S

Nätverkens prioriterade områden går in i varandra, många arbetar med kunskapsfrågor

Inget specifikt arbete i länet utöver det som sker i respektive "övriga spår"

Uppföljning och analys

Årlig regional analys ÖJ.

Systematisk uppföljning är prioriterat i länet, har inletts i samarbete med SKR 2019. 2020 kommer ett utökat arbete ske inom Våld i nära relationer och missbruksområdet.

Analys och utvärdering kommer att få ökat fokus framledes.

Våld i nära relationer

Jämtland arbetar inom alla områden som har prioriterats:

Huvudfokus på två områden: samverkan (ökad samverkan barn och vuxna) och systematiskt uppföljning

2019 genomfördes en länsövergripande kartläggning av förekomsten av våld i Jämtlands län. En del i kartläggningen var en fokusmånad där IFO frågade besökarna om våld. I år kommer fokusmånaden utökas till att innefatta bistånd.

BoU

Jobbar inom de flesta områden, men primärt inom nedan områden.

Barnrättsperspektivet, barnkonventionen, Barnahus etc.

Barns hälsa och skolgång – dialogdag kring handlingsplanen

TSI - samverkansnätverk

Personal och kompetensförsörjning - årlig introduktionsutbildning

BIRK

Utvecklingsarbete ASI 1

Digitalisering

Finns ett e-hälsonätverk lokalt i Jämtland

Projekt Vältel har pågått 3 år vilket innefattar alla områden

Infrastrukturfrågor, ex bredbandsutbyggnad behöver ta fokus

Vilka av nätverkens prioriterade frågor arbetar vi med i vårt län?

Huvudfokus på två områden: samverkan (ökad samverkan barn och vuxna) och systematiskt uppföljning.

Vilka av frågorna är gemensamma för flera av våra nätverk?

De flesta områden går in i varandra. Hur får vi ihop det på hemmaplan är viktigast.

Digitalisering

God och nära vård – ser primärt ut att riktas endast kopplat mot äldreomsorg. Det är en större fråga som berör alla områden.

Systematisk uppföljning

Brukarinflytande

Kompetensförsörjning

Omvärldsbevakning - ex. lyfta goda exempel

Barnrättsperspektivet

Samverkan

Hur arbetar vi med de gemensamma frågorna i våra nätverk?

Vi vill gärna veta hur SKR ser på den tredje frågan, det påverkar oss lokalt. En utmaning för SKR att se till att vi inte arbetar med samma frågor, med samma fokus, i flera nätverk, även på hemmaplan. Det är av yttersta vikt att SKR ser till att vi inte arbetar med samma frågor i alla nätverk utan att de prioriterade frågorna har olika fokus i nätverken.

Vi har lokala samverkansträffar där även länsstyrelsens kvinnofridssamordnare deltar. Det är ett sätt för att samordna oss. Vi är bra på att nyttja varandras kompetenser i de frågor vi har på hemmaplan. Det gör att vi har en samsyn i olika frågor.

En utmaning är ex. kompetensförsörjning som är horisontell. Dock kan vi göra insatser riktat mot olika målgrupper. Vissa saker kan göras länsgemensamt och vissa behöver göras mer

lokalt i varje kommun. Kompetensförsörjning handlar inte bara om rekrytering utan även om att behålla personalen (kompetensutveckling). Samverkan med universitetet. Nära samverkan med regionen underlättar.

StorSthlm

Vilka av nätverkens prioriterade frågor arbetar vi med i vår region?

SU kvinnofrid är en prioriterad fråga. Sex kommuner, två stadsdelar och en frivilligorganisation deltar i SKRs SU kvinnofrid som piloter från Stockholms län. Därutöver finns det fler kommuner i länet som arbetar med systematisk uppföljning med andra metoder inom området kvinnofrid. I höst planeras en temadag för erfarenhetsutbyte/inspiration till alla kommuner i länet.

Genom projektet Uppdrag psykisk hälsa planerar vi en första länsövergripande satsning på utbildning inom systematisk uppföljning (SKR:s utbildning). Planering pågår.

I en del av länet (Nordost) har vi haft inspirationsdagar och planerar fortsatta utbildningsdagar inom systematisk uppföljning. Vi har inlett en närmare dialog med representanterna för RSS systematisk uppföljning från Västra götalandregionen. Syftet med dialogen är att utbyta erfarenheter kring arbetssätt i en större region. Runt om i kommuner och stadsdelar pågår satsningar och kontinuerligt arbete för att öka kunskap kring metoderna och insatsers effekter på både individ- och verksamhetsnivå.

BIRK-nätverket

Prioriterat i hela länet är samverkan och samordning, framförallt för gruppen med samsjuklighet (beroende och samtidig annan sjukdom)

Funktionshinder

Brukarinflytande och delaktighet

Psykisk ohälsa och samsjuklighet/jämlig vård

Kompetensförsörjning och rekrytering

I Stockholms län pågår samverkan i den regionala strukturen mellan kompetenscentra och delregionala FoU:enheter som arbetar med funktionshinderfrågor.

Digitalisering

Representanterna från vårt län har valt att ingå i arbetsgrupper för Mjuk infrastruktur och Effektivare arbetssätt. Det har varit ett val delvis utifrån våra redan befintliga uppdrag i de organisationer vi arbetar hos. På så vis kan konkurreras inte våra uppdrag i ordinarie uppdrag med uppdragen inom RSS. I Mjuk infrastruktur ingår arbetsgruppen i en referensgrupp för Socialstyrelsens arbete med nationell informationstruktur.

I arbetsgruppen för Effektivare arbetssätt har ännu inte en arbetsplan satts upp.

I övriga formationer på regional, delregional och lokal nivå arbetar vi bland annat med nyttoanalys och nyttorealiserings, samverkan med Inera, samverkan med Regionen. Vi arbetar också med stöd kring upphandling, vilket kopplar till flera av de prioriterade områdena. Nationella riktade medel är också ett område där vi ofta försöker hitta gemensamma lösningar, och satsningar för att få till större nytta än om varje enskild kommun går ensam.

Äldre

Nätverket håller på att utveckla former för nätverkets arbetssätt och kopplingar till närliggande RSS-nätverk och FOU-verksamheter och liknande i Stockholms län.

Nätverket driver i dagsläget inga egna utvecklingsfrågor utan bevakar utvecklingen i de olika fokusfrågorna som ingår i nätverkets verksamhetsplan för 2020. Det pågår redan arbete i de flesta av dessa frågor. Nätverket har inga egna kanaler för att sprida eller samla in information. Utan detta sker genom de ordinarie kanaler som redan finns i länet.

FOU Nordväst

Vi har redogjort för vårt arbete inom de prioriterade områden i den rapport som lämnades in i slutet av januari, 2020. Sammantaget i länet arbetar vi med alla prioriterade områden.

Fråga 2:

Ser möjligheter att utveckla samverkan med andra nätverk! Funktionshinder och Äldreomsorg har digitalisering som prioriterade områden. Äldreomsorg och hälso- och sjukvård bör ha ett intresse av digitalisering för att effektivisera processer. Systematisk uppföljning och Digitalisering har också flera överlappande områden, t.ex. kring Effektivare arbetssätt.

Fråga 3:

RSS i länet är i en uppbyggnadsfas. Vi håller på att skapa en struktur för styrning av arbetet för alla nätverket och inom nätverken. Detta kommer klarna under året. Vi ser ett tydligt behov av att jobba på tvärs över nätverksgränserna. För funktionshinderområdet är det avgörande att samarbeta med alla de andra nätverken. För de tre prioriterade områdena kanske särskilt digitalisering, barn och unga, BIRK och kvinnofrid. Just nu har vi inga formaliserade samarbeten på regional nivå mellan Digitalisering och annat nätverk.

[Göteborgregionen](#)

GR:s strategiska chefsnätverk – prioriterade frågor just nu

Socialchefer	Äldreomsorg och hälso- och sjukvård	IFO	FH	AME	Integration och mottagande
Hälso- och sjukvård Omställningen	Förebyggande och hälsofrämjande arbete	Ekonomiskt bistånd	Brukarinflytande och delaktighet	Nyanländas etablering på arbetsmarknaden	Planeringsförutsättningar/bosättning Kvotflyktingar
Kompetensförsörjning Arbetsmarknad Kunskapsutveckling	Personal och kompetensförsörjning	Bemanning, kompetens och stabilitet	Personalförsörjning och bemanning	Politiska målen för AME	Barn och unga
Bostad Boendefrågor	Innovation	Boendefrågor	Boendefrågor	Uppföljning av extra tjänster	Integration i samhällslivet.
Digitalisering Välfärdsteknik	Välfärdsteknik	Digitalisering Välfärdsteknik	Digitalisering Välfärdsteknik	Digitalisering och automatisering	Unga vuxna
	Hälso- och sjukvård Omställningen till Nära vård	Missbruk och samsjuklighet	Ansvarsfördelning kommun/region och samordning		Etablering (fokus personer med kort utbildningsbakgrund)
		Barn och Unga – tidiga och samordnade insatser			Hälsa/ funktionsnedsättningar/ arbetsförmåga
		Systematisk uppföljning			Statliga ersättningar

GR-Nätverk Digitalisering inom socialtjänsten (under process)

1. Juridik-välfärdsteknik
2. Implementeringsmetod
3. RPA (Robotic Process Automation)
4. Upphandling
5. Innovationsprocess
6. Kompetensutveckling

Men vi har också andra GR-nätverk som berör socialtjänstens kunskapsutveckling

- Barn- och ungachefsnätverket
 - Yrkesresan
- Verksamhetsutvecklarnätverket IFH/FH
 - Stöd för systematisk uppföljning
- Förebyggande och hälsofrämjande arbete i äldreomsorgen
 - För nyckelpersoner i GR-kommuner. Syfte att dela erfarenheter, utveckla kunskap, ta till sig kunskap...

Och FoU i Väst..

- Som bidrar med kunskapsutveckling inom välfärdsområdet i nära samarbete med medlemskommunerna
 - T.ex. kopplat till Nära vård – att följa omställningen och konsekvenser ur ett kommunalt perspektiv. På gång en kostnadssimulering för att följa utvecklingen av kommunal hälso- och sjukvård.

Skaraborg

Kompetensförsörjning, digitalisering, systematisk uppföljning och nära vård mm

FOU Sörmland

Barn och unga – högt prioriterat för Sörmland

Barns hälsa och skolgång

Tidiga samordnade insatser (TSI)

Personal- och kompetensförsörjning

Kvinnofrid

Samtliga prioriterade frågor

Systematiskt uppföljning

Samla och sprida goda exempel (genom regionalt nätverk)

Kompetensutveckling/utbildning

Funktionshinder

Digitalisering

Psykisk ohälsa och samsjuklighet

Brukarinflytande och delaktighet

Kompetensförsörjning

Äldre och kommunal hälso- och sjukvård

Kompetensmetoder (inkl. Vård- och omsorgscollage)

Digitalisering och arbetsätt

Nära vård

BIRK

SKR handlingsplan

Brukarstyrda brukarrevisioner

Digitalisering

Förändringsledning

Kommunernas nytta av Inera

Effektivare arbetsätt

Jönköping

Vilka prioriterade frågor arbetar vi med i vår region?

Vi arbetar i samtliga nätverk.

Socialchefsnätverket:

Arbetar med alla områden.

RSS:

Arbetar med alla områden. Frågorna från Socialchefsnätverket och NSKS lyfts i huvudsak in via RSS ifrån Jönköpings län.

NSKS:

Arbetar med alla områden.

BIRK:

Handlingsplan Missbruk, unga vuxna. Se vilka frågor som kommer att bli aktuella. Prioritering pågår i länet.

Barn och unga :

Alla områden utom delområdet digitalisering.

Funktionshinder:

Arbetar med alla delar men behöver länka samman med NPO psykiatri. Svårighet när det området går i huvudsak i HS spåret.

Digitalisering:

Prioriterar "Vad har vi för nytta av INERA" och effektivt arbetsätt.

Äldreomsorg och kommunal hälso-och sjukvård:



Sveriges
Kommuner
och Regioner

Arbetar med alla områden

Behöver hitta bättre kopplingar till digitalisering.

Kvinnofrid:

Vår regionala representant ej med i dag.

Stöd till uppföljning och analys:

Deltar i nätverket. Tittar på hur vi bäst lyfter in frågorna i alla våra nätverk.

Vilka representerar från olika län? I flera områden finns lokala handlingsplaner som innefattar fler områden.

Fråga 2

Stöd till uppföljning och analys.

Nya arbetsätt och digitalisering.

Tidiga och samordnade insatser.

Kompetensutveckling och kompetensförsörjning.

Unga vuxna missbruk och beroende

Psykisk hälsa och samsjuklighet.

Behov att titta mer på området Nära vård och omsorg

Fråga 3

Gemensamma nätverksträffar mellan områden. (Missbruk beroende/Barn och unga, Psykiatri/myndighetsnätverk)

Områdesövergripande workshops (digitalisering)

Dialog kring hur vi lyfter vår kompetens som digitala FoU-ledare för samtliga våra områden.

Vi är nyfikna på hur andra RSS arbetar.

Hur kopplar man digitalisering med systematisk uppföljning med individbaserad data som drivkraft?

Uppsala

Fråga 1) På totalen är vi väldigt aktiva i alla aktuella frågor. Det pågår också en mängd olika utvecklingsarbeten i länet som inte RSS är involverad i.

Systematisk uppföljning är viktigt för oss att få till på ett bättre sätt. Vi inom RSS behöver tänka till hur vi ska kunna stödja på rätt nivå för IFO delarna. Vi tror också att det behövs ett beslut på förvaltningsnivå ur ett ledning och styrnings perspektiv. Det är dock svårt att komma igång. Under våren påbörjas systematisk uppföljning vad gäller anhörigstöd.

Kunskapsspridning

Kompetensförsörjningsprogram för socialsekreterare barn och ungdom och biståndshandläggare för LSS.

Prioriterad fråga kommer bli kompetensförsörjning baserat på de stimulansmedel som gått ut.

Brukardelaktighet är också ett område vi arbetar med.

Vi kommer också att dra igång ett arbete med tidiga samordnade insatser.

Nationella handlingsplanen för missbruk 13-29 år.

Utifrån de läns gemensamma öronmärkta stimulansmedlen satsar vi på flera delar bl.a. suicidprevention, implementering av gemensamma överenskommelser mm

Fråga 2) Följande gäller nätverken barn och unga, äldre, funktionshindrade och beroende
Personal och kompetensförsörjning
Systematisk uppföljning
Brukarmedverkan
Digitalisering
Kunskapspridning
Nationella handlingsplanen missbruk
Kvinnofrid (dock projekt)

Inom NSKs, RSS, socialchefs nätverket har följande diskuterats:
Yrkesresan
Systematisk uppföljning
Gemensamma pilotprojekt inom partnerskapet

Norrbotten

Prioriterade frågor som vi arbetar med i Norrbotten är:

- Systematisk uppföljning
- Digitalisering
- Kompetensförsörjning
- Samverkan
- Nära vård

Region Halland

BIRK: påbörjat ett arbetet med handlingsplan och samordning samt barnperspektivet

Barn och unga: Barnrättsperspektivet – modell för samhandling kring barn som utsatts/bevittnat våld, barns hälsa och skolgång, placerade barn – hälsoundersökning,

RSS: Dialog kommun-region för samordning av ett arbete med kunskapsstyrningsmodellen bryts ned till regional modell (kunskapsutveckling och kunskapsstyrning). Identifiera behov av kunskapsutveckling. Äldres och barn/ungas hälsa.

Kvinnofrid: våld i nära relationer ska ingå i befintliga nätverk, samverkan över kommungränserna, gemensamt utbildningspaket, systematisk uppföljning.

Digitalisering: förändringsledning och mjuk infrastruktur. Kommunens nytta av Inera.

Funktionshinder: nyligen fått representant som ännu inte deltagit i nätverksträff.

Äldre: Omställning nära vård.

Regionalt stöd till uppföljning och analys: saknar representant, men kan vi få stöd ändå?

NSK-S: Byter representant nu i vår.

Gotland

Fråga 1

Barnrättsperspektivet
Barns hälsa och skolgång
Placerade barn
Delaktighet och brukarmedverkan
Jämlik hälsa
Psykisk hälsa
Kunskapsspridning i samverkan

systematisk uppföljning utbildning
Kompetensförsörjning
Välfärdsteknik/hjälpmiddel
Nära vård och omsorg
Kunskapsbaserade arbetsätt

Fråga 2

Barnrättsperspektivet
Kompetensförsörjning
Välfärdstekning/förbättrade arbetsätt
Systematisk uppföljning
Brukarmedverkan

Fråga 3

Då vi är en kommun vilket gör det lättare för oss så jobbar vi med frågorna i vår befintliga struktur. I praktiken innebär det att de prioriterade områdena lyfts in i styrande dokument (verksamhetsplaner, digitaliseringsplaner mm) som styr utvecklingen framåt.

Västmanland

Vilka av nätverkens prioriterade frågor arbetar vi med i vår region?

Påverkansarbete gentemot regering och myndigheter. Nära vård. Digitalisering. Strategi för Äldre. Identifiera behov av kunskapsutveckling. I RSS-nätverket hanterar vi de flesta av de prioriterade områdena.

Alla områden inom Barn och Unga. Alla områden inom BIRK. Inom Kvinnofrid arbetar vi med alla frågor. Funkområdet; brukarinflytande och kompetensförsörjning. Digitalisering; erfarenhetsutbyte om effektivare arbetsätt. Äldreomsorg; allt är aktuellt men under uppstart. Uppföljning och analys; Individbaserad uppföljning, Omvärldsbevakning, skapa samsyn Vilka av frågorna är gemensamma för flera av våra nätverk?

Digitalisering, Kunskapsutveckling, systematisk uppföljning, brukardelaktighet, barnkonvention, omvärldsbevakning, samlar och sprida goda exempel, förändringsledning, kompetensförsörjning, Nära vård, Utredningen om nya socialtjänstlagen, förebyggande och främjande,

Hur arbetar vi med de gemensamma frågorna i våra nätverk?

Inom de gemensamma frågorna samverkar vi på flera olika sätt. Svårt att kort redogöra i text. Beroende på ämne anordnas olika satsningar såsom gemensamma projekt, sammankomster, utvecklingsarbeten, konferenser osv

Övrigt:

Hur arbetar vi inom kommunen inom ramen för de gemensamma nätverken? Vi borde arbeta mer horisontellt även inom kommunen. Flera av nätverken hanterar samma frågeställningar- samverkar vi ens mellan nätverken och vad gör vi för att inte kör dubbla

spår? Skulle tex digitalisering vara något som ingår/ tas in när det behövs i ex nätverket för äldre osv. Målgruppsområdesorganiserat. I många av nätverken finns olika benämningar på samma sak; rensa terminologin? Vi borde samverka mer gemensamt i våra nätverk i länet.

Värmland

Exempel på det vi jobbar med just nu utifrån nätverkens prioriterade frågor:

RSS: vi håller på med förankringsarbete och vill vara aktiva i arbetet med Yrkesresan

Systematisk uppföljning och analys, Kvinnofrid, Barn- och unga nätverket: Individbaserad systematisk uppföljning är en av de prioriterade frågor vi jobbar med inom sociala barn- och ungdomsvården (fokus barns våldsutsatthet kopplat till kvinnofridssatsningen) och i uppstartsfas inom ekonomiskt bistånd. Vi planerar att påbörja liknande arbete inom samtliga verksamhetsområden. Vi jobbar även aktivt med samverkan i RSS och i samarbete med samtliga kommuner i länet och regionen. Exempel på detta är referensgrupper inom de olika satsningarna med representanter från Länsstyrelsen, Region Värmland och Fou Välfärd Värmland. Ett annat exempel på samverkan är pågående arbete med revidering av länsöverenskommelse när det gäller samverkan socialtjänst, skola och hälso- och sjukvård (Barn- och unga nätverket).

Funktionshinder: Arbetar med kunskapsspridning och kunskapsutbyte på regional nivå och samverkan med övriga regionala aktörer.

Äldre: Arbetar med att ta fram gemensam målbild för omställning till god och nära vård i Värmland. Samverkansgrupp för samverkan vid utskrivning från slutenvård. Utreder hur arbetssätt vad gäller kommunikation mellan slutenvård, öppenvård och kommuner kan förbättras genom digitala kanaler.

Samverkansforum mellan kommuner och regioner inom demensområdet, palliativ vård, rehabilitering och gemensamma utbildningsinsatser kopplat till dessa områden. Arbetar även aktivt med att stödja arbetet med SIP.

BIRK: Utreder bland annat frågan om länsövergripande mottagning för unga och ansvarar och HVB för unga. Ansvarar för revidering och implementering av länsöverenskommelser för vuxna och unga.

Socialchefs nätverket: Samordningsfunktion och ger synpunkter på olika underlag och utredningar. Har en kunskapspridande funktion och tar upp frågor i länets socialchefs nätverk. Vi har bland annat drivit frågan om yrkesresan.

Blekinge

Barnkonventionen - en regional arbetsgrupp som förbereder en länsövergripande workshop för att prioritera delar/områden

Placerade barns hälsa – en regional arbetsgrupp som arbetar med hur hälsoundersökningar görs och följs upp, finns diskussioner med ansvariga för revidering av hälsoundersökningsavtalet, ytterligare en regional arbetsgrupp fokuserar på placerade barns hälsa.

Tidigt samordnade insatser – en regional arbetsgrupp arbetar med att utveckla och införa en regional plattform för tidigt samordnade insatser för både förebyggande och speciellt för särskilt utsatta barn. I Blekinge har vi valt åldersgruppen 0 – 18 + år.

Uppföljningsmodell för uppföljningssamtal med placerade barn, (arbetet har varit lite stilla och svajigt ett tag)

Håller på att återuppta ett regionalt arbete med IBIC (fanns tidigare ett regionalt arbetande nätverket för ÄBIC samordnare). Ett regionalt workshopsarbete är inplanerat för att prioritera kring uppdrag/områden inom funktionshinderområdet

Finns en regional arbetsgrupp av verksamhetschefer inom funktionshinderområdet
Inom BIRK är samverkansdokument inom Regionen och med kommunerna samt lokala avtal prioriterat arbete för att skapa en bättre struktur. Ser olika ut på lokal nivå med vilka som är representerade, ex är funktionshinder eller arbetsfördelningen inbjuden i vissa med inte alla. Inplanerat en workshop med SKR för det vidare arbetet inom BIRK-området.

Arbetar i den regionala samt i de lokala arbetsgrupperna inom BIRK utifrån de nationella frågeställningarna såsom tillgänglighet etc men mycket har varit på organisations och strukturnivå.

Kompetensförsörjning inom vård och omsorg är prioriterat 2020 med förbättringsarbete regionalt samordnat. Finns en regional arbetsgrupp inom Digitalisering för socialtjänsten. Arbetar med att se över hur mötas, hjälpmedel och hur når vi alla inom länet med lika möjligheter. Och vad är den viktigaste frågan i länet att ta sig an framöver.

Finns utvecklingsarbete kring omställningen för Nära vård och ett projekt/utvecklingsarbete konkret samt är ett av de prioriterade områdena som Blekinges ledning för samverkan inom vård och omsorg har satt upp. Även kopplingar till FoU-verksamheten håller på att ta form. Till hösten 2020 är workshop inplanerat för att tillsammans regionalt analysera uppföljnings och kvalitets tal (återuppta tidigare ÖJ-analys arbete som skett regionalt)

Samarbetar med Länsstyrelsen inom barnområdet och kvinnofrid.
Inom LOS pågår ett utvecklingsarbete och en intervjustudie med brukare och personal

[Boråsregionen, Fyrbodal och Västra Götalandsregionen](#)

Vilka av frågorna är gemensamma för flera av våra nätverk?

Systematisk uppföljning, barnkonventionen, missbruk, digitalisering tex är frågor som finns i alla nätverk.

Hur arbetar vi med de gemensamma frågorna i våra nätverk?

Länssamverkansnätverk missbruk, socialpsykiatri o FH har ett mkt fungerande samverkansstruktur. I Västra Götaland har vi fyra kommunalförbund och sex vårdssamverkansstrukturer. Mycket arbete fungerar mkt bra men vi behöver förtydliga vår karta.

Tydligt att man har arbetat med vilken roll och vilket mandat man har när man representerar nätverk och förankring av frågor – Fyrbodal.

I Boråsregion behöver vi arbeta med just att arbeta med struktur, mandat och förankring.

[Gävleborg RSS](#)

BIRK

Alla punkter utom barnrättsperspektivet.

Socialchefs nätverket

- Förändrade arbetssätt
- Nära vård
- Social bostadspolitik

Länssamverkan med hälso- och sjukvården och skola men ser ett behov att representanterna i RSS deltar

RSS-nätverket

Stödjer och samordnar

NSK-S

Spridning och koppling till lokala strukturer

Barn och Unga

- Hälsa och skolgång
- Kompetensförsörjning
- Kvalitet och uppföljning

Kvinnofrid

Samtliga områden

Digitalisering för socialtjänsten

- Nyttan av Inera
- Förändringsledning
- Effektivare arbetsätt

Funktionshinder

Brukarmedverkan och delaktighet

Äldreomsorg och kommunal hälso- och sjukvård

Samtliga områden

Regionalt stöd till uppföljning

Samtliga områden

Gemensamma frågor som vi arbetar med inom vissa nätverk är SU inom barn och unga (öppenvård), kvinnofrid och beroende. Genom länsledning välfärd en struktur för socialtjänst, hälso- och sjukvård, skola.

[Kalmar](#)

Fortsätta arbeta med individbaserad systematisk uppföljning. Då får insatsen effekt.

De nya arbetssätten ska följa upp (bl a använder sig av digital journal).

Inte skapa ett enda nytt projekt utan att veta hur det ska följas upp.

Arbeta mer med nära vård och systematisk uppföljning inom alla områden.

Fokus bör ligga på TSI.

Arbeta mer kring samsjuklighet

Arbeta mer kring digitalisering

[Dalarna](#)

Vi är i en nystart och formering av RSS och nyrekrytering av utvecklingsledare sedan år 2019 så vi har inte alla utvecklingsledare på plats och har därför ännu ej förutsättningar och kapacitet att arbeta med alla nationella nätverk ännu. Men så här ser det ut hos oss just nu:

NSKS-S: Systematisk uppföljning, metodstöd, insatser utifrån idéer t ex yrkesresan.

Kvinnofrid: I dalarna arbetar man genom länsstyrelsens länsnätverk för kvinnofridsfrågor, gjort fördjupad kartläggning i Dalarna utifrån aktuellt läge i hur man arbetar med Kvinnofridsfrågor i länet, man ser att kommuner och regioner man jobbar väldigt olika. Man har besökt alla kommuner och region, träffat ledning och politik. Dalarna har alla fyra utpekade områden.

Barn och unga: barns hälsa o skolgång, placerade barn, hälsoundersökning, tidiga samordnade insatser, men detta arbete är väldigt lokalt Falun/Borlänge, förbättrade arbetssätt (handläggning o dokumentation).

Funktionshindernätverket: Digitalisering/Välfärdsteknologi, brukardelaktighet

Digitalisering: Förändringsledning, kommunernas nytta av Inera, mjukinfrastruktur, effektiva arbetssätt. Länets nästan alla IT chefer arbetar med Inera för fullt i kommunerna utifrån att kommunerna är delägare, arbetat sedan två år, finns en digitaliseringssamordnare

BIRK: Samordning utifrån överenskommelsen, samordning utifrån tidig upptäckt, tillnyktringsplatser, tydliggöra ansvar och utveckla målgruppsanpassade stöd- och behandlingsinsatser

KFVN

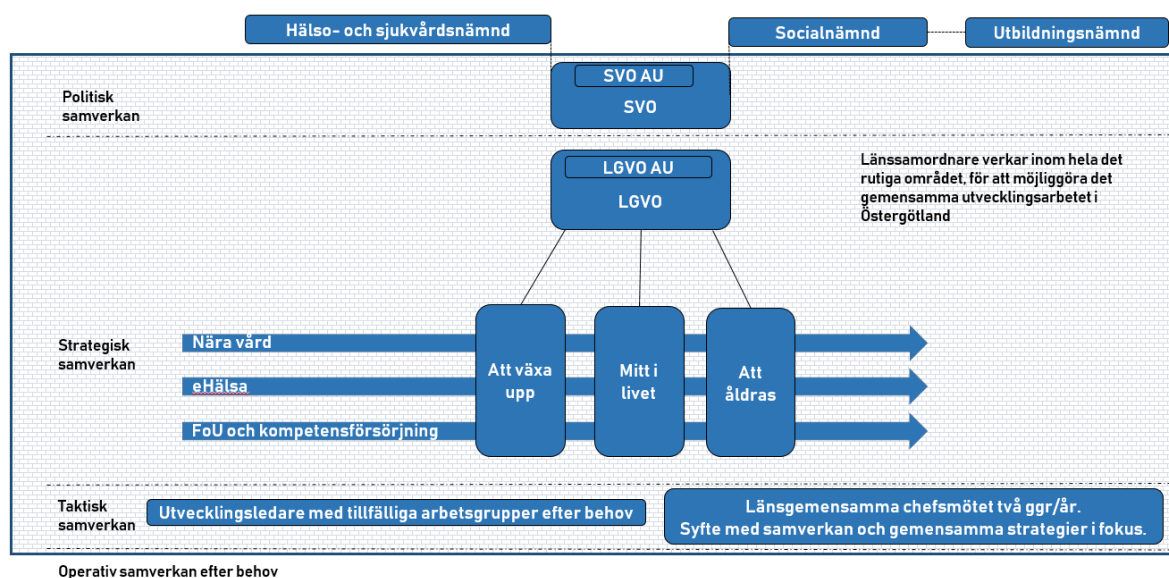
Regionala nätverken arbetar med merparten av de prioriterade frågorna inom nätverken, såsom SU, kompetensutveckling, samverkan med hsv. Nätverken på regional nivå prioriterar utifrån länets kommuners behov och hittar samverkansformer mellan nätverken.

Östergötland

Här i vårt län jobbar vi med många av de prioriterade frågorna och är mitt i uppstarten av en förstärkt regional samverkans och stödstruktur under vår läns gemensam ledningsgrupp . Vi knyter utvecklingsledare som parhästar från region och kommun till specificerade ansvarsområden.

Hos oss är samverkan mellan region och kommun centralt, våra utvecklingsledare jobbar tigt tillsammans och kommer att vara våra representanter i nätverken.

Ledningsstruktur för vård och omsorg i Östergötland



Region Örebro

Socialchefs nätverket: Utredningen framtidens socialtjänst tas upp i de lokala nätverket, Nära vård är stod och diskuteras och arbetas med. Indirekt arbetar vi med påverkan gentemot regering och myndigheter. Förändrat arbetssätt är ständigt med i diskussionerna

RSS-nätverk: Kunskapsutveckling och kunskapsstyrning är en naturlig del av arbetet, samla och sprida bästa tillgängliga kunskaper, stödja kompetensutveckling, brukarinflytande (arbete med barns delaktighet, SIP etc.),

NSK-S: pågående diskussioner kring att adressera olika behov av kunskapsutveckling. Påverka myndigheter för att synliggöra behov av stöd och riktlinjer.

Barn och unga: barns hälsa och skolgång (en överenskommelse om hälsoundersökningar för placerade barn), TSI- arbetet: regionen är med samt några kommuner, utbildningar, kvalitet och uppföljning (barns delaktighet), IFO-chefs nätverk tar upp digitalisering som ett förbättrat arbetssätt, BBIC-nätverk.

BIRK: lätt att söka hjälp (Maria ungdom, öppenvård), samordning och samverkan mellan region och kommuner (Maria ungdom, samverkansavtal), Tidig upptäckt, riskbeteende (Maria ungdom), finns arbetsgrupp som arbetar med kunskapsutveckling

Kvinnofrid: Arbetat med stärkt regional och lokal samverkan samt systematisk uppföljning via konferenser och överenskommelser. Kunskaps spridning och annat arbete sker i grupper via länsstyrelsen (länsgruppen). Våld i nära relation äldre (arbete pågår, en planeringsdag har genomförts och arbetet går vidare). Kunskap och kapacitet inom RSS (samlad material och kunskap inom området våld i nära relationer).

Digitalisering inom socialtjänsten: Förändringsledning finns med i olika planer och arbetet inom regionens arbete, har haft workshop med SKR inom det temat. Nyttan av Inera (workshop med Inera kring användning och tjänster, kontinuerligt kontakt med Inera och deras kommunala sektion). Mjuk infrastruktur (utbildningsdag kring KVÅ kvalitativa vårdåtgärder med Socialstyrelsen). Effektivare arbetssätt: riktat arbete gällande olika frågor, tex, digital orosanmälan barn.

Funktionshinder: De prioriterade målen inom nätverket stämmer överens med den sociala välfärdsplanen. Delaktighet och IBIC arbetar vi med via utbildningar och workshops, Psykisk ohälsa pågår arbete hela tiden, digitalisering har vi haft olika seminarier om, kompetensförsörjning följer vi arbetet med breddad rekrytering i Örebro och Karlskoga kommun. Övriga områden håller vi på att formera oss inom.

Äldreomsorg och KHS: Kunskapsbaserade arbetssätt: en kartläggning har gjorts och en workshop är på gång, arbete med M för vårdanalys. Kompetensförsörjning arbete i workshopsform kring områdena ökad delaktighet, ökad fysisk aktivitet, våld i nära relationer, hur skulle vi kunna arbeta för att rusta verksamheten med kompetens främst undersköterskor. Utbyte kring digitalisering vad fungerar vad fungerar inte? MAS-MAR

nätverket arbetar med närliggande frågor så som omställningen nära vård, kopplingen till HS kunskapsstyrningsmodell.

Regionalt stöd till uppföljning: Arbete pågår om hur vi ska organisera detta tex. Vilken nivå och hur ska vi föra ut kunskap för att få till en struktur.

Skåne

Vi hann inte med alla nätverk

Vilka av nätverkens prioriterade frågor arbetar vi med i vår region?

Socialchefs nätverket; Anneli Larsson

- Påverkansarbete gentemot regering och myndigheter
- Samverka nationellt med HSD och numera även skolcheferna
- Mycket samverkan med hälso- och sjukvårdsfrågor på regional nivå
- Finns ingen samverkan med skolcheferna förutom i projekt kring Tidiga samordnade insatser
- Förändrade arbetsätt för att klara välfärdens utmaningar (kompetens, fler brukare med mindre/bibehållen budgetram)
- KFSKs socialchefsråd har hållit ett seminarium tillsammans med FSS.
- Kompetens; Yrkesresan, VO College, Nya medel för vårdens medarbetare
- Utredningen Framtidens socialtjänst - En workshop har hållits.
- Strategi för Äldre - Ny utredning, samverkan pågår inom HS avtalet.
- Nära vård - Flera aktiviteter har hållits
- Social bostadspolitik - Aktuell fråga, SKR gör en översyn och det finns en diskussion i KFSKs socialchefsråd om en överenskommelse om hemlöshet
- Utsatta områden (inklusive BOU) - Finns inget samlat. Flera större kommuner har pågående satsningar.
- En grupp för prioriterade frågor för KFSKs socialchefsråd kommer att träffas en första gång 2/3.

RSS, Carina Lindkvist, Emelie Sundén

Svårt att bemanna alla grupper. Tätt knutet till Socialchefs nätverket. För närvarande är KFSKs FOUs strategitjänst vakant. Kunskapsstyrning, omvärldsbevakning, verksamhetsnära. Kan vi arbeta närmare universitet och högskolor? Hur kan vi samla ihop detta på ett bra sätt? Malmö Stad har FOU anställda som arbetar halvtid på universitetet.

- Stödja huvudmännen i dialogen om kunskapsutveckling och kunskapsstyrning:
- Identifiera behov av kunskapsutveckling.
- Samla och sprida bästa tillgängliga kunskap och beprövad erfarenhet.
- Stödja uppföljning och analys och systematiskt förbättringsarbete samt implementering.
- Stödja kompetensutveckling.



Sveriges
Kommuner
och Regioner

- Kompetensförsörjning
- Verka för brukarmedverkan och brukarinflytande.

NSK-S Dinah och Anneli Börjesdotter, en vakant tjänst

Ingen på plats från NSK-S

- Ett prioriterat område 2020 är att lyfta den lokala nivåns behov av kunskap.
- inventera på länsnivå – testa i tre län
- Sammanställa och prioritera
- Adressera prioriterade behov av kunskapsutveckling till t ex myndigheter
- Underlaget kan ligga till grund för dialog med myndigheter/SKR om vilken kunskap som faktiskt finns men inte hittats eller inte kan användas.
- Ett annat prioriterat område är tätare samverkan med RSS-nätverket

Barn och unga, Saera Khan

- Barnrättsperspektivet - Samverkan på Regional nivå fortsätter med barnrättsforum Skåne, nätverk för barnrättsstrategier. Utbildningar fortsätter. Marie Lundin Karphammar är vår kompetens.
- Barns hälsa och skolgång - Regionalt välfungerande arbete kring hälsoundersökningar finns sedan länge. Alla kommuner utom 2 ingår i BBIC nätverket.
- Placerade barn - Pågår arbete delregionalt.
- Tidiga och samordnade insatser - Finns ett nätverk med 15 kommuner. Solveig Jansson arbetar till och med november 2020.
- Personal- och kompetensförsörjning - Regional introduktionsutbildning finns. Yrkesresan är under utveckling. Yrkesresan kommer att kräva en regional samordning.
- Kvalitet och uppföljning - Inget pågår
- Förbättrade arbetsätt

BIRK Malin Gunnarsson och Christina Ek

Under 2020 fortsätter arbetet med att aktivt sprida och implementera SKR handlingsplan. Det sker utifrån handlingsplanens fem budskap + 1

- Brutit ner konkret. Exempelvis SMADIT
- I Skåne finns ett Missbruksutskott som utgår från Regional Samverkansgrupp Psykiatri där regionen, kommunerna, Länsstyrelsen Skåne och brukarrepresentanter ingår.
- Skånesamverkan mot droger.
- Det ska vara lätt att söka hjälp – utveckling av lättillgängligt och jämlikt stöd
- Bättre samordning, samverkan och delaktighet
- Prova saker i samverkan istället för att ta fram handlingsplaner. Exempel avgiftning för unga.
- Arbeta med tidig upptäckt, riskbeteenden och tidiga samordnade insatser
- Tydliggöra ansvar och utveckla målgruppsanpassade stöd- och behandlingsinsatser
- Satsning på kunskapsutveckling – en förutsättning för bättre resultat



Sveriges
Kommuner
och Regioner

- Stora utbildningsinsatser, ASI och systematisk uppföljning
- Barnrättsperspektivet

Kvinnofrid, Linda Leveau

- Prioriterade områden
- Kunskap och kapacitet inom RSS
- Kunskapsspridning i samverkan
- Gemensamma utbildningar, fokus våldsutövare, preventivt arbete
- Stärkt regional och lokal samverkan i länet
- Samverkan Länsstyrelsen Skåne, Region Skåne. Arbeta med etablerade nätverk; Ett jämställt Skåne, Våld i nära relationer.

Systematisk uppföljning - Linda arbetar inte med detta. Tre kommuner i Skåne ingår i detta.

[Kronoberg](#)

BIRK - integrerad mottagning för jämlik vård, tidig upptäckt och riskbeteende via handlingsplanen, länsövergripande kunskapsutveckling.

BoU - placerade barn - utbildningar för ett hem att växa i, TSI tidiga samordnade insatser, barns delaktighet

Kvinnofrid - systematisk uppföljning, förstärkt samverkan resurscentrum

Äldre - god nära vård, äldrehälsa (äldrestrategin)

[Region Västerbotten](#)

I vår region har vi representanter i alla nätverk utom Digitaliserings-nätverket.

Inom missbruk- och beroende arbetar vi med målen som finns i Handlingsplanen för missbruk 13-29.

Systematisk uppföljning är prioriterat arbete och berör alla våra områden. Vi försöker arbeta på tvären.

Barnrättsperspektivet återkommer inom alla områden.

Kompetensförsörjning och -utveckling är en stor fråga i länet och därför en fråga som spiller över i allt vårt arbete.

SIP är något som vi arbetat med i länet, det är kopplat till "God och nära vård" och är också en fråga som vi arbetar med på bredden.

Nätverksarbete i en region som vår (stora avstånd och många små kommuner) kräver en översättningsprocess och mindre sakområdesfokus och mer samordningsfokus.

Svaren regionvis från gruppdiskussion 2.

Värmland

I Värmland jobbar kommunerna gemensamt med välfärdens utmaningar inom ramen för det så kallade "Värmlandsrådet". I Värmlandsrådet sitter politiker från samtliga kommuner och inbjudna är även kommunchefer. På en mer operativ nivå jobbar vi inom ramen för Nya perspektiv som består av olika målgruppsteam med chefsrepresentanter från kommuner och regionen. Arbetet är inriktat på samverkansfrågor rörande barn, unga, vuxna och äldre. Gemensam utgångspunkt är Värmlandsstrategin, som är den övergripande planen för länets utveckling och som lyfter prioriterade områden att kraftsamla kring.

Konkret av de punkter som lyfts fram i bildspelet om vad kommunerna kan göra så jobbar FoU Välfärd Värmland särskilt med att bidra med stöd i analys och mätning när det gäller systematisk uppföljning.

För att förenkla arbetet skulle vi behöva en mer tydlig satsning på digitalisering.

Halland

Välfärdens utmaningar står överst på allas agenda. Komplexa behov, komplexa lösningar och andra sätt att jobba på krävs. Halland har goda förutsättningar för samverkan i dessa frågor.

Dalarna

Gemensamma upphandlingar av exempelvis familjehem, LSS handläggare, svårt att hitta kompetenser, här vill man hitta samverkan utifrån kompetensförsörjning

Det förebyggande arbetet utifrån våld i nära, det får vi inte tappa!

Bemanning samverkar vi kring, bl a vårdbiträden.

RSS har ett viktigt uppdrag i att stödja och sprida goda exempel!! En kommun i Dalarna arbetar med diktering, taligenkänning, en annan kommun ska börja med soc sekr barn o unga, ett arbetssätt för att frigöra tid.

Det går inte att strunta i ekonomin för kommunernas del, vi har det yttersta ansvaret! En replik på chefsekonomens dragning.

Hitta smartare lösningar, gemensamma lösningar

Digitalisering: Ronder via skype, nyttja digitala lösningar

Sprida goda exempel

Kompetensförsörjning och samverka här!

StorSthlm

I en storstadsmiljö är bostadsbristen en utmaning, t ex för våldsutsatta kvinnor, äldre, barnfamiljer.

Det i sin tur skapar svårigheter och ökade kostnader för kommunerna.

Även inom funktionshinderområdet kan bostadsbristen orsaka inlåsnings effekter.

Höga boendekostnader kan försvåra integration och möjlighet till ett självständigt liv för utsatta målgrupper.

Kommunernas ekonomiska läge och framtida utmaningar är en fråga som finns med i det läns gemensamma arbetet inom alla sakområden.

Om vi kan säga att de ökade riktade stadsbidragen, speciellt med kortsiktig finansiering, är en utmaning: Vi diskuterar hur vi kan påverka staten att ha långsiktighet i sina riktiga stadsbidrag. Dålig implementering av digitala satsningar. Vi försöker få bort fokus från produkter och i stället mot behov och funktioner. Satsningen på videokamera i äldrevården var t.ex. en förlegad lösning innan den började få spridning – i stället bör man satsa på sensorer. Här är arbetet med att stärka modet för funktionsupphandlingar viktigt för oss.

Vi söker också fler möjligheter att påverka nationellt och regionalt för att lösa flera av de förutsättningar som krävs för digitalisering. Här är Mjuk infrastruktur samt robust och tillgängligt bredband viktiga områden, men även lagstiftning som stödjer och inte motsätter utvecklingen – t.ex. automatiserad beslutsfattande och informationsdelning mellan lagstiftningar.

Vi har också dialog med leverantörerna av verksamhetssystem och tror att vi kan takta vår gemensamma utveckling på ett mycket bättre sätt. Effektivare arbetssätt kräver investeringar och energi i omvandling, men kan leda till mer tid för kärnuppgifter i slutändan.

Kunskapen om hur man skapar en bra och effektiv äldreomsorg finns eller är tillgänglig i länet. Men utmaningen för kommunerna/verksamheterna att prioritera rätt och styra rätt och implementera/omsätta kunskapen i praktiken. Bättre samverkan krävs.

Idag är vi drygt 30 personer som sitter placerade i våra respektive nätverksgrupper och följer er webbsändning. Det är svårt för oss att svara på frågan utifrån samtliga i våra nätverksgrupper. Vi har i länet 26 kommuner med olika politiska ledningar och viljor. Medlemsorganisationen Storsthlm, som är en del av vår RSS och som samordnar "RSS-arbetet" i länet, jobbar tillsammans med kommundirektörer, kommunstyrelseordföranden och andra förvaltningschefer med att gemensamt lösa vissa utmaningar. Storsthlm tar i dialog med kommunerna varje år fram en verksamhetsplan och i den synliggörs arbetet med aktuella utmaningar som kommunerna i länet har enats om att arbeta gemensamt med.

Här är årets VP <https://www.storsthlm.se/storsthlm/aktuellt/nyheter/2019/2019-12-18-verksamhetsplan-och-budget-2020.html>

Inom BoU-området (Sthlms län) görs bland annat följande i syfte att effektivisera arbetet kring barn och unga:

- Länsövergripande samverkan (region) med för barn i behov av särskilt stöd
- Stöd i utveckling av en mer kunskapsbaserad socialtjänst (praktiknära forskning, utvärdering, lokal uppföljning, utbildning m.m).
- Samordning av delregionella kompetenssatsningar, ex. introduktionsutbildning
- Länsövergripande överenskommelse kring placerade barn
- Länsövergripande studie kring situationen för placerade barn samt implementeringsstöd av överenskommelse i samverkan med FoU Nordväst
- Länsövergripande arbete med att tillämpa lagstiftning kring utskrivning från hälso- och sjukvård (LUS) för barn och unga/BUS
- Fokusområden inom BUS: samordnade insatser/länsövergripande riktlinjer SIP, verkamma insatser för barn med komplexa behov/funktionsnedsättning med ett länsövergripande workshops för spridning av metoder samt implementering av riktlinjer. /Svar från FoU Nordost, FoU Nordväst och Storsthlm

Vi märker att kompetensutvecklingsfrågor kan prioriteras bort i tider av dålig ekonomi.

Vi ser också att tjänster av mer strategisk karaktär försvinner.

Vi som arbetar mot kommunerna på regional nivå får inte föreslå något som kan vara kostnadsdrivande, även om det skulle vara sådant som ger goda effekter på sikt. Ekonomiska analyser av olika förslag efterfrågas mer.

En del kommuner säger: vi har inte råd att inte satsa nu, andra säger tvärtom.

Att säga att kommuner inte ska bygga kulturhus känns förenklat. Det är kanske precis det som måste göras för att lösa kostsamma problem i en kommun.

Genom att samverka bidrar vi till effektivitet.

Funktionshinderspolitiken ska ju genomsyra hela den kommunala verksamheten och detta innebär att man inte kan ducka för vissa kostnader. Detta är en utmaning. Vi ser att satsningar inom funktionshinderområdet ofta prioriteras ner.

Norrbottnen

Vi är en arena för att möjliggöra samverkan. Samverkan sker i nätverk och andra samverkansforum med tex Regionen, Länsstyrelsen, Lärosäten samt inom området utbildning/lärande och kompetensförsörjning. Stöd sker framförallt på strategisk nivå.

Vi på Norrbottens Kommuner har vartannat år en återkommande konferens och kunskapsarena "Växa eller krympa" för framtidens samhällsutmaningar och hållbar utveckling för kommunerna i Norrbotten. Hur kan kommuner hitta modeller för utveckling och samverkan?

Göteborgsregionen

Kompetensförsörjning - branschråd (modell för strategisk samverkan kring kompetensförsörjning som GR har arbetat med inom förskola/grundskola) är på gång inom äldreomsorgen. Syfte att differentiera roller, enhetliga titlar och utbildningskrav, behålla personal längre i arbetslivet mm.

Digitalisering – för att effektivisera med bibehållen kvalitet

Konkurrens mellan region och kommun i kompetensförsörjning USK och SSK – hur kan vi agera gemensamt? T.ex. se utlåning av personal mellan region/kommun som en kompetensutveckling och inte konkurrens.

Tydliggöra och renodla roller – förenkla administration/dokumentation

GR:s projekt MODIG och Göteborgs projekt Digit. Ett sätt att stärka befintlig personal att använda och ta till sig nya välfärdsteknik.

Stödja modiga beslut, t.ex. att samtlig natttillsyn ska ske via kamera.

Ta tillvara på friska äldre som en resurs – höja status och stöd till volontärarbetet

Stärka resurser till civilsamhället, stödja IOP mm.

FVM

Färdplan Nära vård, Nära Vård i GR-kommunerna – att arbeta mer förebyggande och hälsofrämjande

Jämtland

Makten och arbetet ligger primärt i respektive kommun, politiker och nämnder. Dock är den regionala nivån viktig för att sammanhållning utbyte mellan kommunerna.

På länsnivå är viktigt ur erfarenhetsutbytessynpunkt, både stora och små frågor, ex. schemaläggning, KPB etc.

Kvalitetsaspekten i förhållande till budget är viktigt att synliggöra, att inte bara se siffrorna utan även att följa kvaliteten på verksamhet och insatser.

Kompetensutveckling är en utmaning i de besparingstider som är med begränsad budget. Hur får vi kunskapen ute att landa i verksamheterna?

Samverkan mellan kommunerna är utvecklad. Vi samlar kompetensen, flera länsgemensamma verksamheten: ex Centrum mot våld, Familjehemscentrum

Vi som glesbygdslän har andra utmaningar än län i södra Sverige. En utmaning är avstånd med glest befolkade områden. Geografin som är utmanande på ett sätt tvingar oss samtidigt att arbeta distansoberoende, vi hittar andra lösningar, och ligger långt fram i arbetet. I länet gick alla kommuner samman i gemensamt projekt, VätTel för utveckling inom e-hälsoområdet. Vi har även ett e-hälsocentrum i samverkan mellan Östersunds kommun, Region Jämtland Härjedalen och privata företag.

Kronoberg

Hälso- och sjukvården och kommunerna har en gemensam verksamhetsplan som löper under flera år där ett antal fokusområden har pekats ut där länet ska samverka med gemensamma resurser. Utöver det så har skolan, socialtjänsten, hälso- och sjukvården och polisen en gemensam handlingsplan för att arbeta med Barnens bästa gäller! - i Kronoberg där vi tar fram en gemensam praxismodell som ska leda till att alla i barnnära yrken ska arbeta enhetligt. Utöver det så har vi en länsgemensam äldrestrategi som talar om vad länet ska arbeta med under flera år (äldrehälsa Kronoberg). Vi ska ta en fram en strategi för psykisk hälsa som ska tala om vad, och hur (integrerat arbetssätt), vi ska arbeta under kommande år. Inom området våld i nära relationer har vi en gemensam verksamhet för länet. Vi har också ett utvecklingsområde igång kopplat till systematisk uppföljning. Vi har också kört igång ett länsövergripande resurscentrum för våld med fokus på heder. Länet samlar sig kring integration och mottagning där vi behöver utveckla vårt arbete. I ledningsgruppen för samordning av länets hälso- och sjukvård och socialtjänst så är frågan alltid uppe om hur man kan samverka och samarbeta mer effektivt.

Boråsregionen

Det är de vi driver i våra nätverk och för dessa vidare till våra nationella nätverk.

Systematik.

Kartläggning av nuläge tex genom flödeskartläggning som en grund för att arbeta med ett förändrat arbetssätt.

Prioritering utifrån brukarnas behov.

Styrning och ledning och att satsa på ledarskap. Hög delaktighet både bland medarbetare och klienter.

Automatisera

Västmanland

Vi ser stora utmaningar med att arbeta med sociala investeringar:

Ekonomi, organisation- och verksamhetsgränser. Det finns pengar men det ska gå till så många saker och alla verksamheter slåss för sitt område istället för att se till helheten.

Statsbidragen är en utmaning; vi får möjlighet att bygga upp verksamheter och sedan försvinner pengarna plötsligt. Kortsiktiga pengar. Även statsbidrag som inte får gå till kärnverksamheten.

Vi arbetar med att arbeta över gränserna både internt och externt; Nära vård är ett bra exempel.

Samverkansprojekt mellan småkommunerna. Gemensam nattsjuksköterska mellan flera småkommuner. Gemensam MAS. Sammanhållen journal.

KFSK

KFSKs socialcheferåd kommer att ha en gemensam prioriteringsgrupp för att sortera bland utmaningarna.

Vad gör vi?

Kompetensutveckling

Nätverk

Sprida goda exempel

Samhällsutveckling går stick i stäv med socialtjänstens uppdrag. Exempelvis; bostadslöshet utan sociala problem, ekonomiskt bistånd pga. försäkringskassans ändrade regelverk, nyanlända efter 2 år. Hur rapporterar man detta uppåt? Kostnadsökningar IFO utifrån befolkningsökning?

Hur får vi in hög kompetens och inte bara fler händer?

Kortsiktighet i våra beslut.

Kvinnofrid

Om mäns våld mot kvinnor minskar ger det en stor samhällsekonomisk vinst.

Barn och Unga

Kunskapsförstärkning för socialsekreterare.

Mer tid för klientarbete, riktigt "socialt förändringsarbete"

TSI

Våga lita på det man ser! Komma in tidigt.

Utvärdera det vi gör! Gör det skillnad?

BIRK

Tramadol, "nya" missbrukare

Äldre

Minska administration, öka tiden för patientarbete

Örebro län

Enskilda verksamheter arbetar olika:

Se över och effektivisera verksamheter t.ex. Äldreomsorgen: nattverksamheten går ned i tid t.ex. från 10-9 timmar

Rena besparingar, ser olika ut beroende på verksamhet, vad går det att ta bort, t.ex. handla på nätet istället för i affär

Vi kan inte hålla på och dutta i med förändringar ☒ behöver tänka helt nytt kring socialtjänstens verksamhet

Titta på hur civila samhället, vad kan de göra behöver de offentliga verksamheterna gör allt, se över detta.

Förslag som vi inte gör med som vi diskuterade: Kan man centralisera verksamheter som är små ex. familjerätt, dagligverksamhet etc.? Kan man utbyta erfarenheter och upphandla digitaliseringsområdet för att få till en bättre samverkan och få olika vinster.

Sörmland

Vi arbetar bl.a. med:

- Fokus på Mäta och analysera
- Vi jobbar med våra prioriterade områden
- Samverkansråd finns (palliativ/demens/fall/nutrition)
- Schema arbete pågår inom vård och omsorg
- Regionalt stöd för frågor kring tjänstefärdighet och digitalisering
- Våra regionala fokusområden är barn / unga och äldre
- Länsgemensam socialjour

Västernorrland

De punkter som lyftes fram i redovisningen gällande vad kommunen behöver göra, stämmer överens med det arbete som dels genomförs och dels det som kommer behöva genomföras i länets kommuner. Bl a lyfts följande fram:

- Kartlägga de utmaningarna som respektive kommun har
- Se över hur samverkan kan utvecklas, både internt och mellan kommunerna
- Behålla fokus på det förebyggande arbetet –ha ett långsiktigt perspektiv
- Satsa på att använda kunskapsbaserade insatser

Kalmar RSS

Genom god samverkan mellan regionen och kommunerna. arbetar vi med välfärdens utmaningar i vårt län. Bl a med gemensamma presidiekonferenser (i samverkan mellan socialtjänst, omsorg, hälso- och sjukvård och skola med såväl politik som hög chefsnivå) för att ta fram gemensamma mål och visioner.

Jönköping

Arbetar med en del samordnade resurser mellan kommuner, ex barnahus, familjehemsresursen. Stöttar kommungemensamma initiativ för att nå samordningsresurser.

Många funderingar kring balansen mellan "kärnverksamhet" och utveckling.

- Hur lyfter vi välfungerade och dokumenterade insatser i våra kommuner?
- Kan vi granska och stötta användningen av personal för att rikta mer resurser mot kärnverksamheten.
- Hur kan vi omsätta analyser i en praktik.
- Hur stöttar vi delaktighet från och lyfta personalens perspektiv i våra utvecklingsarbeten?

Skaraborgs delregion

Vi inser under vår diskussion att vi inte jobbar särskilt mycket med dessa utmaningar. Vi upplever att det är svårt att få upp frågan på agendan till våra kommunchefer och politiker för att få effekt. De "tärande" verksamheterna ses kanske inte riktigt som utvecklingsområden av vår övre ledning. Frågor rörande näringsliv, infrastruktur, turism med mera ses ofta som viktigare områden.

Uppsala

God och Nära vård, hos oss heter det Effektiv och nära vård.

Vi har tagit ett beslut på ett gemensamt inriktningsbeslut på en gemensam målbild 2030 för effektiv och nära vård som nu är tagen av Region Uppsala och kommunernas åtta kommuner på högsta politiska nivå.

I det arbetet pågår mycket av det arbete som förhoppningsvis ska leda till bättre och effektivare arbetssätt.

Inom effektiv och nära vård pågår en hel del olika insatser ex trygg hemgång från sjukhus, gemensam processanalys vid utskrivningsklara och även analysera för att förhindra onödiga inskrivningar på sjukhus, vård i hemmet, vårdcentrum, geografiskt hälsofrämjande arbete mm.

Vår samverkansstruktur har byggts upp för att underlätta och medvetandegöra när behöver vi samverka/samarbeta kommun-kommun-kommuner-region.

Vi har nu också fått in vår verksamhetsstyrning och kunskapsstyrning i samma samverkansorganisation med gemensam politisk styrning. Dvs att vi arbetar tillsammans mellan alla kommuner i länet och Region Uppsala med både verksamhetsstyrning och kunskapsstyrning ihop.

Inom det arbetet ingår effektiv och nära vår, psykisk hälsa satsningarna och alla de andra delarna som berör oss gemensamt.

Viktigt att vi arbetar med metoder som ger effekt, kunskapsstyrning.

Viktigt också att ta del av varandras goda exempel, som nu med Umeå exemplet 😊

Region Gotland

Strategisk planering och styrning som bygger på välfärdens utmaningar

Plan för välfärdsteknik för att identifiera utveckling för att möta utmaningarna

Samverkan kring boendefrågan är viktig för framtidens utmaningar

Långsiktighet kring stimulansmedel är viktigt för att kunna möta utmaningarna.

Region Blekinge

Vi som är samlade här idag känner att vi inte har riktig koll på om och i så fall hur vi inom länets fem kommuner och Regionen gemensamt arbetar specifikt med välfärdens utmaningar.

Men, det vi ändå kommer fram till är att:

Länet har en nystart på politisk nivå, med en gemensam PSVO – politisk samverkar för vård och omsorg

På direktörsnivå har länets arbetsgrupp med Regiondirektör och kommundirektörerna tagit in mer vård och omsorgs frågor på sina möten såsom Tidigt samordnade insatser och digitalisering i socialtjänsten.

På förvaltningschefs nivå har länets LSVO – ledning och samverkan för vård och omsorg nu beslutat att skolan ska ingå permanent i arbetet (möts varje månad)

Vi diskuterar att tiden kanske är mogen att samla ledare inom länet för vård och omsorg till gemensam diskussion och arbete. Det blev ju aldrig någon workshop förra året om Framtidens socialtjänst.

Däremot görs konkreta arbeten för att möta framtida utmaningar såsom exempelvis mobila team, läkarbil, förebyggande team inom en äldreförvaltning, kartläggning om levnadsvanor för personer inom socialpsykiatri och psykisk hälsa, forskning och utvecklingsarbete med kartläggning etc angående stillasittande och fysisk aktivitet för äldre.

LSVO har tagit omtag i arbetet med hur länets ledningsstruktur behöver vara och fungera för att stödja och möjliggöra för verksamheterna att möta framtida utmaningar inom hälsa, vård och omsorg och där LSVO har poängterat att barn och unga behöver synliggöras mer. De har även börjat specificera vilka utmaningar som de tillsammans ser inom områdena.

Det finns en påtaglig ökad medvetenhet på olika nivåer om att vi måste samverka

Svaren regionvis från gruppdiskussion 3.

Halland:

1. Systematisk uppföljning på individ och verksamhetsnivå görs men behöver utvecklas så att det hänger ihop på de olika nivåerna i en tydlig struktur.
2. Utvecklingsarbete pågår i olika grad i kommuner och region. Anpassning av stödsystem som stödjer utvecklingen viktigt.

Värmland:

När det gäller systematisk uppföljning har vi ett aktivt och pågående arbete, vilket vi beskrev i gruppdiskussion 1.

När det gäller digitalisering så inser vi att vi behöver lyfta den här frågan mer aktivt. Det pågår mycket i olika kommuner men vi har ingen överblick över vad som kan göras och stödjas regionalt. Jättebra input från Tony och Södertäljes digitaliseringsprocess.

Vi är också osäkra på Värmlands medverkan i det nationella nätverket och ska undersöka detta vidare.

Göteborgsregionen:

På GR arbetar vi exempelvis med AllAgeHub, projekt Modig och e- hälsönätverk.

Vår politik har beslutat att kompetensutveckling inom digitalisering är ett prioriterat område 2020

Vi arbetar med metoder, projekt och uppföljning i våra nätverk.

Det finns förbättringspotential kring strategisk organiseringen och helhetsgrepp kring digitalisering. Vi har strategisk inriktning kring digitalisering på GR och det bör kopplas samman med varje kommuns digitaliseringsstrategi.

Utveckling framåt kan vara att jobba med Chatbot som kopplar/ger rätt information till invånarna rätt genom samverkan mellan olika forum/verksamheter. (ex 1177 kopplat till kommunernas hemsidor)

Kronoberg:

Väldigt inspirerande att lyssna på Södertälje!

Exempelvis inom missbruksområdet så använder vi oss av ASI som gör att vi så småningom kan hämta ut säkerställd statistik, även i SU kvinnofrid.

Generellt sett så är detta ett förbättringsområde. Systemen är inte användarvänliga vilket försvårar uppföljningen (vi har skrämmande exempel på det i vår integrerade mottagning). Lokalt och regionalt finns det förstås exempel, (ex. SKYPE-möten, LINK, robot som konterar fakturor), webbaserade utbildningar) men det finns inte en övergripande bild över länets som helhet.

Det kommer vara helt nödvändigt att samarbeta kring de här frågorna i framtiden framför allt digitalisering kopplat till exempelvis systematisk uppföljning och god och nära vård. Här har INERA en oerhört viktig roll. Det är också avgörande att detta finns som en punkt högsta ledningens bord,

precis som Södertälje har redovisat, men generellt sett så får inte välfärdens kärnfrågor det utrymmet.

Sörmland:

Vi kämpar vi med digitaliseringsfrågorna men tycker att det går lite trögt.

Några exempel på arbete kan vi lyfta.

- Vi erbjuder en gratis app för evidensbaserad fallprevention, Otago.
- Vi har följeforskning på Previct, ett digitalt verktyg för att förhindra återfall i missbruk.
- Videokonferens för vårdplanering, och patientkonferens via video.
- Vi har en nod i länet för att samordna arbetet med välfärdsteknik och digitalisering.
- Vi spar restid och är klimatvänliga genom många digitala möten.
- Sprider kunskap genom FoU-poddar.
- Framöver finns önskemål om regionala utbildningar genom att webbsända dem så de når fler.

Gotland:

Vi har tolkat frågorna utifrån digitalisering

Hur arbetar vi med att följa upp systematisk och utveckla verksamheterna?

Försörjningsstöd E-ansökan

Digital Natttillsyn

Hur arbetar vi med att förbättra arbetssätt med hjälp av digitalisering?

Arbetar med infrastrukturen

Digitaliseringsplan - processer kompetens hos medarbetare och chefer. Hur kan vi räkna hem vinster med hjälp av nyttoeffekter.

Hur kan vi samarbeta kring de gemensamma frågorna regionalt framöver?

Det finns digitaliseringsnätverk där vi kan ta del av goda exempel.

Västernorrland:

Hur arbetar vi med att följa upp systematiskt och utveckla verksamheterna?

Ett pågående arbete som sker i flertalet av länets kommuners verksamheter – en individbaserad systematisk uppföljning. Den regionala nivån är ett stöd i utvecklingsarbetet.

Hur arbetar vi med förbättrade arbetssätt med hjälp av digitalisering?

Ett pågående arbete just nu är att utarbeta en strategi för hur det regionala stödet inom området digitalisering på bästa sätt möter upp de lokala socialtjänsternas utmaningar inom området.

Tänka in digitalisering i de processer som planeras på regional – och lokalnivå

Hur kan vi samarbeta kring de gemensamma frågorna regionalt framöver?

Digitalisering

Initiera ett samarbete inom och mellan aktuella kommuners avdelningar (ex socialchefer, kommunchefer och it-chefer) för att få en helhetsbild av vilket utvecklingsbehov som finns inom kommunen och då främst socialtjänsten.

Systematisk uppföljning

Ett utvecklingsarbete som pågår under 2020 är att ta fram en strategi för hur arbetet med SU ska fortskrida och förankras i länets socialtjänster.

Region Dalarna:

Fråga 1 - Man jobbar mer eller mindre bra med systematisk uppföljning

Kvinnofridansvariga har i uppdrag att lyfta i Länsstyrelsens nätverk vad som är svårt/lätt utifrån projekt med systematisk uppföljning där 40 kommuner deltar. Dra lärdom av detta. Våldsutsatta.

BPSD-registret utifrån demenssjukdom

Fråga 2 -Inom vård och omsorg dokumenterar alla den sociala dokumentationen i mobiltelefonen som är verktyget. Signering av läkemedel i en app och som är absolut patientsäkert. Digitala lås inom hemtjänsten vilket gör att man slipper nycklar och kan åka direkt till brukaren.

Stöd i digitala vårdkontakter

Förenklad handläggning ska man ha digitalt inom försörjningsstöd.

Fråga 3 Dalarna ska ingå avtal med gemensam plattform , länet jobbar för att gå in i Inera. En kommun i Dalarna är producent för NPÖ och fler behöver komma in i det.

Ha verksamhetssystem som är kompatibla för att kunna aggregera data och är synkroniserade med varandra. Det beror på vad man har upphandlat vad man sedan får för system och vad de klarar av.

Västerbotten:

Viktigt är att vi gemensamt mellan kommunerna i AC och med Region AC:

Definierar vår RSS-struktur

Definierar Uppdra för RSS-strukturen

Finansierar RSS-strukturen

Därefter kan vi prioritera vilka områden som ska ha prioritet för gemensam satsning i länet/regionen.

Barn/ungdom xxxx

Vuxna yyyy

Äldre zzz

Stöd är då:

Kompetenssatsningar – exvis Yrkesresan

Metod och förhållningssätts-spridning

Digitala gemensamma utvecklingar – E-tjänster, E-hälsa, Digitala försök som kan skallas upp till ”stordrift”

Förebyggande insatser

Samarbete – exempel där vi kan arbeta nytt och gränsöverskridande.

Region Blekinge

Lokalt används Öppna jämförelse och liknande som underlag för verksamhetsuppföljning och utveckling. På gång att återuppta det regionala analysarbetet som sker gemensamt med verksamheterna inom länet.

En del i att utveckla verksamheter är att öka kunskapen och det konkreta förbättringsarbetet. Detta har skett med regional samordning, Förbättringsledarprogram med genombrottsmodellen, under ett flertal år, dock inte 2019, men nu är planeringen igång igen att starta upp med ca 8 team igen med regional samordning.

Diskuterar digitala resultattavlor och dess användningsområde. Digitala nöjdhetsundersökningar görs.

Brukarundersökningar (totalundersökning) inom funktionshinderområdet, personlig assistans, socialpsykiatri (även levnadsvanor), som sedan legat till grund för forskning, projekt och utvecklingsarbeten både regionalt och lokalt.

Den allmänna kunskapen behöver öka både om hur systematisk uppföljning kan ske och kunskapen att förädla kunskapen till nytta för den enskilde, men även med att formulera behovet och syftet innan.

Vården i siffror behöver bli mer tillgängliga och användarvänliga.

Inom äldreomsorgen och främst hemtjänsten har en digital resa är igång med digitala nycklar, nattkamera, genomförandeplan i mobil etc. Det finns mycket fler hjälpmedel med digitala lösningar än vad som används. Funktionshinderområdet och äldreområdet har fler gemensamma nämndare inom detta område än vad som samverkas kring idag. Idéer skulle i högre grad kunna överföras mellan olika områden.

Behövs en parallell diskussion om säkerhet och backup när det digitala inte fungerar eller strömavbrott etc. likväl som att personer inte ska bli uteslutna som inte följer den digitala utvecklingen.

Det finns juridiska hinder mellan olika huvudmän, SoL/HSL etc vid gemensamma system, digitala verktyg

Diskuterar utvecklingen, tillgängligheten – 5G

Diskuterar etiska aspekter, brukare som inte kan ge samtycke, informella begränsningsåtgärder etc.

Förhållandet behöver förändras, det är verksamhetens behov och de som verksamheten är till för som bör styra utvecklingen och inte begränsas av verksamhetssystem och vad It-avd anser.

Jämtland:

1. Hur arbetar vi med att följa upp systematiskt och utveckla verksamheterna?

Öppna jämförelser handlar mycket om struktur och process (analys av ÖJ har vi arbetat med i flera år gemensamt i länet). Har under 2019 inlett ett länsgemensamt arbete med systematisk uppföljning, utbildning i länet för att följa upp insatser (individ och grupp). Fokus VINR och Missbruk. Kvinnofridssamordnaren är kopplad till FoU i det arbetet. Nästa steg blir att följa upp brukarperspektivet för att få en till komponent i utveckling av verksamheterna.

Uppföljning sker av länsgemensamma verksamheter, dels utifrån verksamhetsperspektiv men även ur brukarperspektiv. Bidrar till utveckling av verksamheterna – viktigt att resultatet används för utveckling. Vilka effekter har verksamheterna för medborgarna i kommunerna?

2. Hur arbetar vi med förbättrade arbetssätt med hjälp av digitalisering i länet?

VälTel är ett exempel på gemensamt arbete i länet. Idag mycket fokus på produkter och inte arbetssätt, det behöver utvecklas. Nationell digitaliseringsstrategi kanske behövs för att utveckla området? FoU Jämt hade dag om digitalisering med syfte att sprida goda exempel från länet.

3. Hur kan vi samarbeta kring de gemensamma frågorna i länet framöver?

Vi fortsätter arbetet kring digitalisering gemensamt i länet. Systematisk uppföljning och utveckling av verksamheterna med FoU Jämt som nav. Erfarenhetsutbyte/spridning av kunskap mellan kommunerna. Fånga upp brukarnas önskemål/vilja och arbeta utifrån det är viktigt.

Norrbottenskommuner:

Digitalisering och att följa upp systematiskt går in i samtliga verksamhetsområden, ingår i verksamhetsutveckling. Av vikt att dela erfarenheter från olika kommuner. Behov finns av en regional lärandekonferens för erfarenhetsutbyte.

Uppsala:

1. Vi behöver ett mer samordnat uppföljningssystem när vi ska göra mer saker tillsammans.

Fortsätter vi att följa upp på egen verksamhet, kommer vi inte se helheten eller se synergieffekterna. Finns det sådana system där man kan se effekten på helheten? Viktigt att identifiera vad man vill följa upp, vad vill vi se? Vi har en gemensam analysgrupp över länet GAP UL. Gruppen går igenom avvikelser vad gäller in och utskrivning från slutenvården. Det är ett sätt att följa upp och analysera tillsammans. Det vill säga att det är viktigt att när vi bestämmer oss för att göra något tillsammans måste vi komma överens om några gemensamma mätpunkter som mäts systematiskt och sedan följa upp dessa.

2. Fem kommuner i länet har en gemensam IT- nämnd. Vi från RSS vet inget mer kring det och är inte involverade i det arbetet. Vi vet att det pågår olika digitaliseringsprojekt i länet, både kommuner och i Region Uppsala, dock inget helhetsgrepp i frågan. Vi har flera projekt på gång, men varje gång så krånglar det med juridiken. Hur ser man på det nationellt?

3. Vi har kommit fram till att vi ska försöka hålla ihop "vår" gruppering (dagens representanter i de olika nätverken) på något sätt. Se hur vi bör/kan hantera och samordna exempelvis respektives VP för att hitta synergi effekter då flera aktiviteter går i varandra.

Gävleborg:

1. Vi undersöker var problemen finns för att överhuvudtaget kunna följa upp dem. T.ex. att personal och chefer definierar och reflekterar över sina behov för att effektivisera och förbättra sitt arbete.
2. T.ex. robot inom försörjningsstöd och kameror, toaletter, duschar, nyckelfria lås inom omsorg.
3. 3. Nätverk för kunskapsutbyte

Västmanland:

Hur arbetar vi med att följa upp systematiskt och utveckla verksamheterna?

Vi följer upp hur varje kommun i länet genomför olika digitaliseringsaktiviteter. Därigenom kan vi samverka och vi får en bra översikt över läget.

Inom kvinnofrid pågår SU-kvinnofrid; 8 av 10 kommuner medverkar i projektet- individbaserad verksamhetsutveckling.

Individbaserad systematisk uppföljning; ett par kommuner är med och regionen. Fokus äldreomsorg.

Hur arbetar vi med förbättrade arbetssätt med hjälp av digitalisering

Nätverk, erfarenhetsutbyte. Gemensamma upphandlingar. Studiebesök

Hur kan vi samarbeta kring de gemensamma frågorna regionalt framöver?

Tre kunskapsområden som socialcheferna fattat beslut om samverkan regionalt. Det sättet vore ett sätt att hantera andra områden också.

Nu har vi bättre kunskap om våra nätverk och kan kanalisera frågor/ initiativ i den grupp/ nätverk som har sakkunskap och möjlighet att även få upp det på nationell nivå.

Region Gävleborg:

Sker i varje kommun, men exempel kan vara det länsgemensamma arbetet med utskrivningsklara patienter. Inom digitalisering har man enats om vad man kan och inte kan samarbeta kring. En rad områden har identifierats som viktiga utmaningar.

Kommunförbundet Skåne:

Stort tack för idag! Jättebra med denna typ av nationella initiativ för träffar. Kanske inte helt nödvändigt med lokala exempel.

Lite från våra diskussioner;

Vad händer när projekt avslutas? Vem tar över platser i RSS nätverk? Hur förhåller vi oss till RSS i vår omorganisation? Hur lyfter vi vår roll som RSS i den pågående omorganisationen?

Koppla samman alla de nätverk som vi sitter i.

Som RSS kommer det arbetsuppgifter till oss där det finns en nationell förväntan och en förväntan från kommunerna.

Region Örebro län:

- 1) Vi jobbar med SU som modell när man i kommunerna efterfrågar stöd i uppföljning och utvärdering.
Tidigare har vi arbetat utifrån LOKE modellen vilket lever i vissa kommuner. Vi har inte kommit så långt med samverkan i regionen i frågan men planering ska tas fram.
Vi har planer på att arrangera analysseminarier utifrån olika teman dit regionen bjuder in kommunala medarbetare som plockar med sig egna data till seminariet. Viktigt att analysen också leder till förbättring i det praktiska arbetet. Gemensamma analyser ger också möjlighet till jämförelse mellan kommuner och lärande av varandra. Spridning av goda exempel.
Vi planerar att utgå från det material som tagits fram på SKR angående SU och genomföra en utbildningsinsats i denna metod för att kunna tillhandahålla en gemensam metod i länet. Vi behöver också koppla ihop analysarbetet med de övriga strategiska chefsnätverk som drivs inom regionen. Där finns de personer som ska stå för förbättringsarbetet.
- 2) Exempel från beroendecentrum med idéer om att en viss angiven tid tillhandahålla en chattjänst med läkare som kan stödja verksamheten i kommun/primärvård. Erfarenheten från konsultationer är att dessa ofta återkommer med samma frågor. Genom en chatfunktion kan många se samma svar och både leda till ett bättre stöd från specialisterna och avlasta dessa. Detta borde kunna omsättas till fler områden och verksamheter. Förändringsmotstånd kan förutsättas.
- 3) Vi har en struktur i länet med ett nätverk för kommunal digitalisering inom socialtjänsten och en gemensam struktur för samverkansfrågorna med regionens hälso och sjukvård. Vi arbetar med att utveckla en gemensam testbädd för välfärdsteknik. Detta skapar förutsättningar för ett gemensamt arbete i dessa frågor.

Framgångsfaktor för Södertälje är den gemensamma strategin som omfattar hela kommunen. Viktigt att skapa detta lokalt i den egna kommunen men också i det stöd som ska ges från regional nivå.

Genom att gå samman kan vi ta del av varandras erfarenheter och inte pröva samma sak i alla kommuner utan fördela ansvar och genomföra försök på ett strukturerat sätt som några kommuner sedan delger de andra. Samverkan i upphandling av välfärdsteknik och systemstöd för att vinna effektiviseringar i support och samverkan mellan kommunerna. Gärna gemensamt även med regionen. Vi behöver få en gemensam strategi mellan kommunerna i länet.

Vi diskuterar behovet av att samordna vad som händer i de olika nationella och regionala nätverken. En idé är att samla alla våra egna regionala nätverk på motsvarande sätt till en gemensam konferensdag. Vi tar gärna emot goda exempel från andra regioner i hur man arbetar med att samordna det regionala RSS arbetet för vi ser det som en utmaning.

Jönköpings län

1. Hur arbetar vi med att följa upp systematiskt och utveckla verksamheter?

I våra chefsnätverk håller vi systematiskt i frågor för beslut och genomförande. Inom vissa områden finns vissa instrument/metoder som används för gemensam uppföljning i länet, ex ASI, MIX, nationella kvalitetsregister. Även andra uppföljningar tex uppföljning av hälsofrämjande insatser

inom socialpsykiatri, arbetstygds mätning, HVB-uppföljningar mm. Kräver långsiktigt stöd och från oss som RSS.2. Hur arbetar vi med förbättrade arbetssätt med hjälp av digitalisering?

Handlingsplan från e-hälsorådet. Kopplingar mellan såväl kommun som region.

Samverkan kring utveckling av kommunernas verksamhetssystem. Socialtjänsten har en stor utvecklingspotential genom digitalisering.

3. Hur kan vi samarbeta kring de gemensamma frågorna regionalt framöver?

I Jönköpings län finns en väl utbyggd samverkansstruktur som vi kan bygga vidare från för att möta kommande utmaningar. Inom flera områden finns även samverkansstrukturer mellan kommuner och Regioner inom sydöstra hälso- och sjukvårdsregionen.

StorSthlm –Funktionshinder

Vi önskar en kommunikationsplan över hur flödena ser ut i hela RSS-strukturen. Hur flödar kommunikationen från en enskild medarbetare till nationell nivå och tillbaka. Vi behöver få hela kedjan att hänga ihop. Särskilt vill få syn på vårt regionala flöde, vad kommer efter oss på regional nivå?

Vi vill utveckla samverkan och samarbete mellan dem som sitter i detta rum här idag. Hur ska vi jobba på tvären? Steg två efter den här dagen behöver vara att vi alla får kännedom om vad de andra grupperna prioriterat så att vi kan hitta gemensamma frågor som vi sedan kan börja utforska.

Vi är också nyfikna på vad vår regionala styrgrupp har för idéer om och förväntningar på hur vi skulle kunna jobba, eftersom de har en överblick som vi andra saknar.

Sammanställning av svaren från Menti

Mindre bra	Bra	Övriga önskemål/synpunkter/frågor
Diskussionsblocken var lite för långa och frågorna luddiga. Önskar kortare diskussioner och tydligare frågor till nästa gång.	Bra föreläsare.	Fler liknande dagar med olika teman
Hade varit bra med Excel-filer.	Uppskattar översikten över nätverken.	Vill gärna att SKR genomför detta vid fler tillfällen.
Kortare diskussioner och fler föreläsare hade varit bättre.	Bra att få träffa alla representanter i länet.	Nätverken borde finnas på gemensam digital plats (teams eller projektarbetsplatsen). Så att man kan se minnesanteckningar, deltagare ect för att känna till de andra nätverken. Standardisera nätverken.
Det var något rörigt när förflyttningarna skulle göras i rummet.	Samverkan mellan alla våra områden.	Mer exempel från de olika RSS-nätverken

En diskussionsfråga(fösta) hade kunnat hanteras i förväg så att det inte hade behövt ta diskussionstid.	Bra att inte behöva lägga tid på transport/resa.	Önskar ett med komprimerat program med kortare pauser nästa gång.
Tydligare koppling socialtjänsten- digitalisering	Bra att träffas länsvis.	Återkoppling med SKRs analyser.
Bättre, mer konkreta diskussionsfrågor.	Bra och relevanta föreläsningar som gav oss mycket att diskutera på plats mycket bra upplägg!	Vad händer med kvinnofredsnätverket när den särskilda satsningen är slut?
Fundera mer på föreläsarnas innehåll.	Bra upplägg!	Hade varit bra att få bilderna innan.
Viktigt att hålla ihop frågorna och bli vassare på att tänka på vad vi vill få ut när dagen är slut.	Bra att man fick diskutera i rummet.	Korta ner dagen.
Bra dragning om digitalisering men det hade varit bra med en tydlig koppling till hur vi kan utnyttja det inom socialtjänst.	Bra innehåll.	Föreläsningar om fler verksamhetsområden är önskvärt.
Svårt att få innehållet relevant för alla regioner. Det skulle vara bra med valmöjligheter utifrån regionala behov. Både gällande diskussionsfrågor men också gällande föreläsningar.	Alla får samma info vilket uppskattas.	Det finns några nätverk som delvis överlappar varandra. Kanske skulle det få att smorda dem för att undvika dubbelarbete?
Utifrån syftet borde vi ha träffats i länen innan för att kunna sprida.	Bra teknisk nivå	Borde finnas mer interaktiva verktyg för att synliggöra olika inspel från olika delregioner under dagen.
En del frågor från SKR är för verksamhetsnära önskar mer strategisk nivå.	Adekvata föreläsare	Önskar mer presentation av nätverken.
Hade varit bra med summering efter varje pass.	Bra med långa diskussionspass.	Betona vad SKR förväntar sig av de regionala RSS-strukturerna.
Hade underlättat att få material innan mötet, ex. prioriterade områden.	Bra dragning om digitalisering men det hade varit bra med en tydlig koppling till hur vi kan utnyttja det inom socialtjänst.	Det hade varit bra med lokala processledare som kunde ha varit mer involverad och förberedd på arbetssättet och lett diskussionerna.
Svårt med diskussionsfrågor med tanke på RSS:ens olika storlekar- kan vara bra att tänka på frågorna med tanke på att storleken på RSS skiljer sig ute i landet.	Bra rakt igenom.	De prioriterade områdena sammanfattade inför gruppdiskussion 1.

Mycket av presentationerna har vi fått till oss tidigare. Frågorna vi arbetat med är alldeles för verksamhetsnära för att vi på regional nivå ska kunna svara.	Mycket bra ekonomiföreläsning.	
Ändra upplägget på plats, mer sammanhållna resonemang, kanske mer återkoppling i realtid och skicka ut frågorna i förväg.	Uppskattar detta mötet, sparar tid, ekonomi och miljö.	
Segt upplägg, trodde dagen skulle ge mer.	Spännande att höra från andra län. Hoppas att både region och kommunperspektiven belyses tillsammans.	
Frågorna behöver regional anpassas.	Bra med det lokala regionala utbytet i koppling till dagens ämnen.	
Lite väl övergripande frågor men diskussionerna på hemmaplan har varit bra.	Bra samverkan länsvis. Bra inledning att få en samlad bild.	
Många frågor var vida och nästan desamma. Inte lätt att svara kort på frågorna.	Webbmöte fungerar som allt om man följer det i grupp.	
Bättre uppmärksamma gemensamma utvecklingsfrågor över områdesgränserna, gemensamma strategier mellan nätverken på nationell nivå. Stöd till styrning, samverkan och gemensamma prioriteringar.	Bra att varva med korta föreläsningar och sedan frågor att diskutera på hemmaplan.	
	De tre olika föreläsningarna var väl valda, olika områden.	
	Bra med strukturerade frågor de gav en bra diskussion i rummet.	
	Intressant dag	
	Bra balans mellan föreläsning och diskussion.	